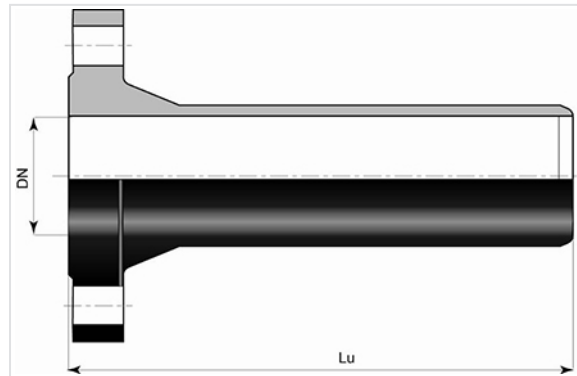


## Bride-Uni ALPINAL à Bride Fixe



DN	Lu	PN 100		PN 63	
		Masse	Référence	Masse	Référence
100 mm	360 mm	20,50 kg	ANB10BUB	20,50 kg	ANB10BU5

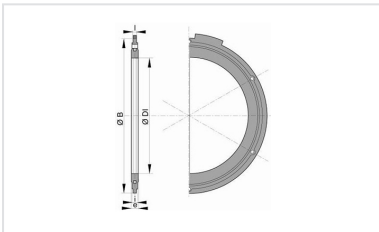
### Domaine d'emploi :

- Pour raccordement et alimentation en eau des enneigeurs
- Réseaux fonctionnant sous très hautes pressions

### Principales caractéristiques :

- Revêtement intérieur : mortier de ciment
- Revêtement extérieur : vernis bitumineux 70 µm (VBI)
- Epaisseur de paroi adaptée à la pression
- Elastomère des joints de qualité EPDM
- Gamme de classe de pression conforme aux normes EN 545-2010 et ISO 2531-2009

## Produits associés



Ensemble de joint à brides  
avec boulonnerie en acier  
galvanisé à chaud pour  
ALPINAL