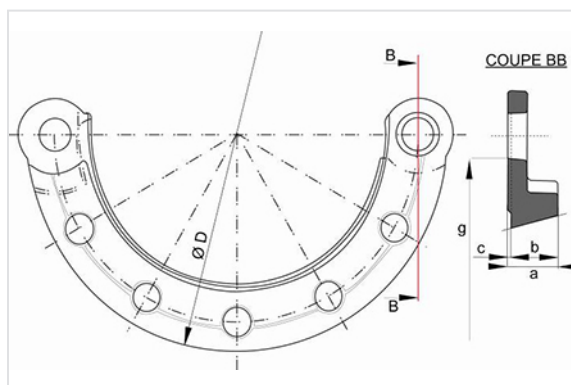


Brides mobiles DN40-600



DN (mm)	PN	ØD (mm)	Øg (mm)	a (mm)	b (mm)	c (mm)	Masse (kg)	Référence
40	10 16 25 40	150	84	22	19	3	0,70	BAA40BO10TT
50	10 16 25 40	165	99	22	19	3	0,80	BAA50BO10TT
60	10 16	175	108	22,5	19,5	3	0,69	BAA60BO10TT
60	25 40	175	108	22,5	19,5	3	0,70	BAA60BO30TT
65	10 16	185	108	22,5	19,5	3	1,10	BAA65BO10TT
65	25 40	185	108	22,5	19,5	3	1,20	BAA65BO30TT
80	10 16 25 40	200	132	23	20	3	0,89	BAA80BO10TT
100	10 16	235	156	23	20	3	0,90	BAB10BO10TT
100	25 40	235	156	23	20	3	1,52	BAB10BO30TT
125	10 16	270	186	24,5	21,5	3	1,22	BAB12BO10TT
125	25 40	270	186	24,5	21,5	3	2,05	BAB12BO30TT
150	10 16	300	211	26	23	3	1,58	BAB15BO10TT
150	25 40	300	211	26	23	3	2,60	BAB15BO30TT
200	10	340	266	29	26	3	2,95	BAB20BO10TT
200	16	340	266	29	26	3	3,05	BAB20BO20TT
200	25	360	266	29	26	3	3,69	BAB20BO30TT
250	10	400	319	32	29	3	4,20	BAB25BO10TT
250	16	400	319	32	29	3	4,20	BAB25BO20TT
250	25	425	319	32	29	3	5,55	BAB25BO30TT
300	10	455	370	36	32	4	5,55	BAB30BO10TT
300	16	455	370	36	32	4	5,30	BAB30BO20TT
300	25	485	370	36	32	4	7,18	BAB30BO30TT

DN (mm)	PN	ØD (mm)	Øg (mm)	a (mm)	b (mm)	c (mm)	Masse (kg)	Référence
350	10	505	429	39	35	4	7,00	BAB35BO10TT
350	16	520	429	39	35	4	7,50	BAB35BO20TT
350	25	555	429	39	35	4	10,34	BAB35BO30TT
400	10	565	482	42	38	4	4,15	BAB40BQ10TT
400	16	580	480	42	38	4	5,20	BAB40BQ20TT
400	25	620	482	42	38	4	7,50	BAB40BQ30TT
450	10	615	527	45	41	4	5,15	BAB45BQ10TT
450	16	640	527	45	41	4	6,75	BAB45BQ20TT
450	25	670	527	45	41	4	8,60	BAB45BQ30TT
500	10	670	582	48	44	4	6,25	BAB50BQ10TT
500	16	715	582	48	44	4	9,50	BAB50BQ20TT
500	25	730	582	48	44	4	11,00	BAB50BQ30TT
600	10	780	682	55	50	5	8,25	BAB60BQ10TT
600	16	840	682	55	50	5	14,50	BAB60BQ20TT
600	25	845	682	55	50	5	15,25	BAB60BQ30TT

* DN40 to 350 : demi bride mobile - DN400 à 600 : quart de bride mobile

Revêtement extérieur-intérieur : poudre époxy bleu 250 microns d'épaisseur moyenne avec un mini de 200 microns, conforme à la norme EN 14901-1 (PECB).