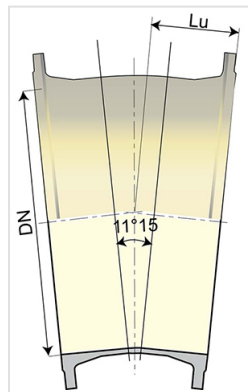


Coude 11°15 (1/32) PUR PUX à 2 Brides Fixes



Angle	DN	Lu	PN 16	Référence
11°15	1200 mm	346 mm	Masse 858,00 kg	BBC12CE20UU

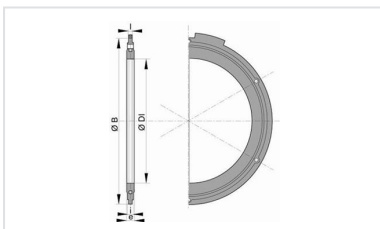
Domaine d'emploi :

- Pour eaux douces ou agressives
- Pour terrains spéciaux (marins, acides, pollution électrique)

Principales caractéristiques :

- Revêtement extérieur-intérieur : polyuréthane selon la norme EN 15655
- Conformité à EN 545:2010 et ISO 2531:2009

Produits associés



Ensemble de joint à brides
 avec boulonnerie en acier
 galvanisé à chaud