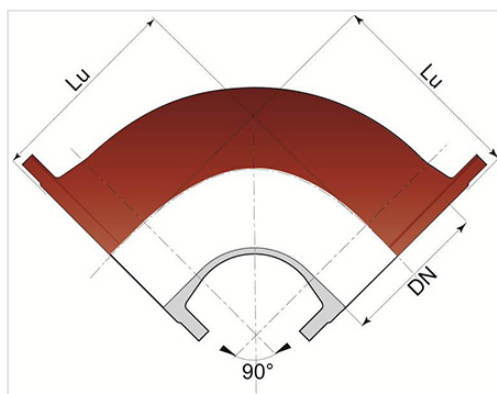


Coude 90° (1/4) INTEGRAL à 2 Brides Fixes



Angle	DN (mm)	Lu (mm)	PN 10		PN 16		PN 25	
			Masse (kg)	Référence	Masse (kg)	Référence	Masse (kg)	Référence
90°	80	165	9,70	BBA80CA10FF	9,70	BBA80CA10FF	9,70	BBA80CA10FF
90°	100	180	11,90	BBB10CA10FF	11,90	BBB10CA10FF		
90°	150	220	20,00	BBB15CA10FF	20,00	BBB15CA10FF		
90°	200	260			30,50	BBB20CA20FF		
90°	250	350			49,00	BBB25CA20FF		
90°	300	400			69,50	BBB30CA20FF		
90°	350	450			96,00	BBB35CA20FF		
90°	400	500			121,00	BBB40CA20FF		
90°	450	550			221,00	BBB45CA20FF		
90°	500	600			287,00	BBB50CA20FF		
90°	600	700			431,00	BBB60CA20FF		
90°	700	800	564,00	BBB70CA10FF	561,00	BBB70CA20FF		
90°	800	900	782,00	BBB80CA10FF	778,00	BBB80CA20FF		
90°	900	1000	1030,00	BBB90CA10FF	1025,00	BBB90CA20FF		
90°	1000	1100	1354,00	BBC10CA10FF	1348,00	BBC10CA20FF		
90°	1200	1355	2552,00	BBC12CA10FF	2625,00	BBC12CA20FF		

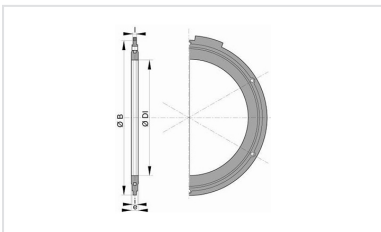
Domaine d'emploi :

- Système : séparatif et unitaire
- Type de fonctionnement : gravitaire et refoulement
- Type d'effluent : eaux usées domestiques et eaux pluviales
- Parfaitement étanche et imperméable
- Pour des effluents entre pH1 et pH13

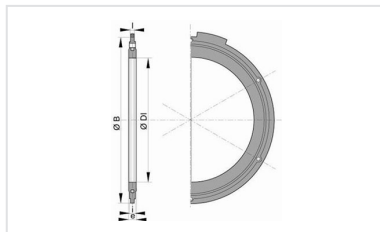
Principales caractéristiques :

- Revêtement extérieur-intérieur : poudrage époxy rouge 250µm (PECR)
- EN 598 / Marquage CE
- Déclaration des performances [DoP-INTEGRAL005FR](#)
- Conçu selon le respect des textes réglementaires :
 - NF EN 476 : Prescriptions générales pour les composants utilisés dans les réseaux
 - NF EN 752 : Conception des projets d'assainissement
 - NF EN 1610 : Réception des ouvrages
 - CCTG Fascicule 70 (ouvrage d'assainissement)

Produits associés



Ensemble de joint à brides avec boulonnerie en acier galvanisé à chaud pour l'assainissement



Ensemble de joint à brides avec boulonnerie en acier galvanisé à chaud