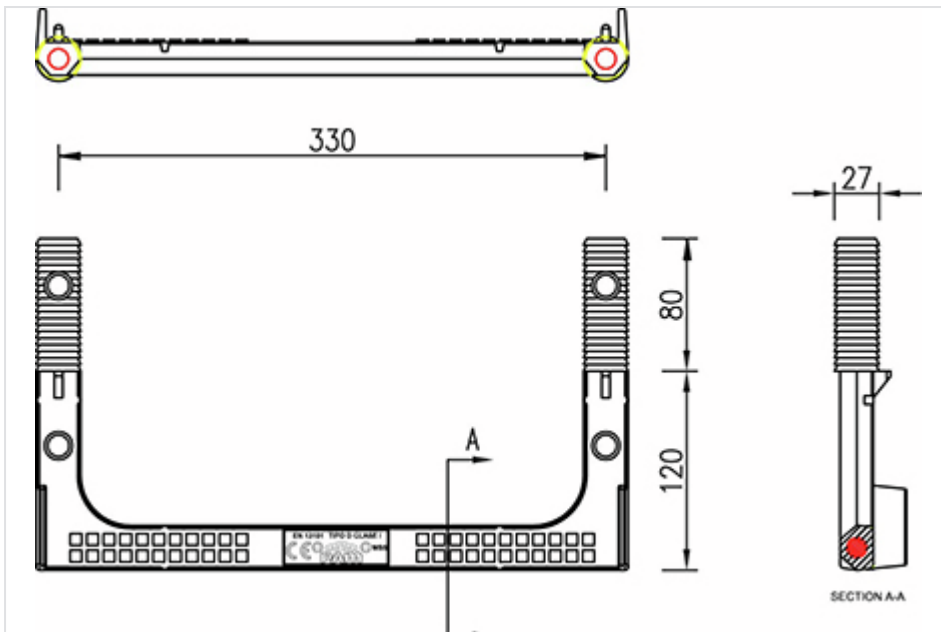


Échelon polypropylène 330mm

Échelon polypropylène orange intérieur acier



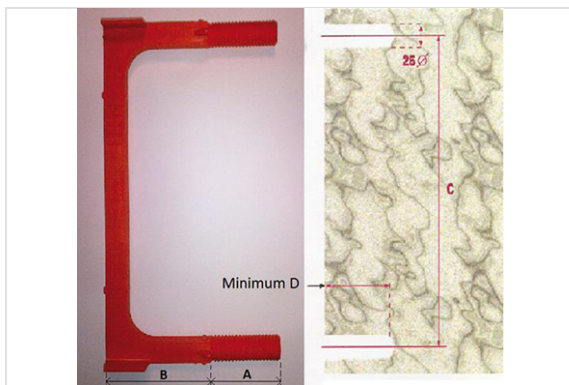
Conditionnement	Masse	Référence
50	0,78 kg	C67



Principales caractéristiques :

- Matériau et revêtement : noyau en acier ondulé de 12mm recouvert de polypropylène copolymère de forte résistance aux chocs.
- Les échelons possèdent un relief de surface limitant la glissance.
- Conformité à l'EN 13101 :
 - Essais en charge : déviation $\leq 10\text{mm}$ pour une charge verticale de 2 kN, avec une déviation permanente $\leq 2\text{mm}$ - déviation $\leq 50\text{mm}$ pour 4 kN, classe I
 - Effort minimal de 5 kN
 - Impact : 20 kg pour une chute verticale d'une hauteur de 1m
 - Déformation $\leq 5\text{mm}$ sur la longueur du bras

Installation



Une fois le béton durci, deux trous de 25 millimètres de diamètre sont percés pour installer l'échelon. Il doit y avoir une distance de 330/300mm entre les points centraux des deux trous et une profondeur de 85/105mm (selon le modèle).

L'échelon doit être enfoncé en frappant à chaque extrémité sans endommager alternativement jusqu'à ce qu'il soit entièrement inséré à une profondeur de 80/100mm.

Il est essentiel de vérifier que les trous ont été percés avec précision. Dans le cas contraire il sera nécessaire de sceller les échelons avec un mortier adapté.