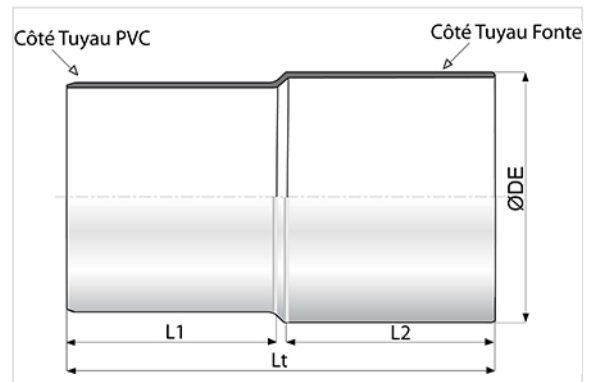
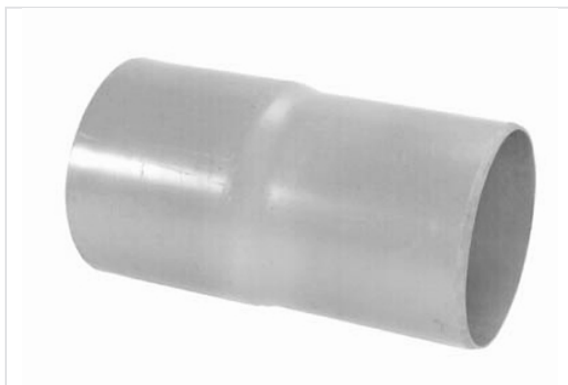


## Embout gravitaire en PVC à 2 bout uni pour liaison Fonte et PVC + Joints IM



Type	ØDE (mm)	L1 (mm)	L2 (mm)	Lt (mm)	Masse (kg)	Référence
Ø DE PVC: 250mm - Ø DE fonte: 274mm	276	200	180	395	2,10	TUB25NF0L
Ø DE PVC: 400mm - Ø DE fonte: 429mm	431	250	180	445	4,30	TUB40NF0N

### Principales caractéristiques :

- Corps : PVC
- Bague de joint IM : nitrile
- Raccords et joints sont livrés en sac polyéthylène opaque brun-rouge
- EN 598
- Conservation du fil d'eau par une géométrie adaptée
- Déclaration des performances
- Conçu selon le respect des textes réglementaires :
  - NF EN 476 : prescriptions générales pour les composants utilisés dans les réseaux
  - NF EN 752 : conception des projets d'assainissement
  - NF EN 1610 : réception des ouvrages
  - CCTG Fascicule 70 (ouvrage d'assainissement)

### Domaine d'emploi :

- Système : séparatif
- Type de fonctionnement : gravitaire
- Type d'effluent : eaux usées
- Pose tous terrains
- Parfaitement étanche et imperméable

- Pour des effluents entre pH1 et pH13
- Ces embouts sont utilisés pour le raccordement de bout-unis BIOGAN (et INTEGRAL) avec des canalisations plastique par l'intermédiaire d'un manchon IM.

### Schéma d'installation

