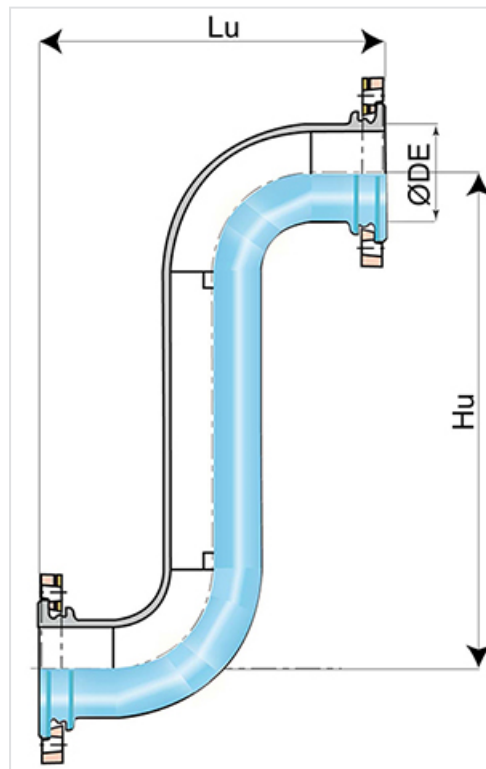


## Esse de réglage NATURAL à Brides Orientables



DN (mm)	Hu (mm)	Lu (mm)	PN 10		PN 16	
			Masse (kg)	Référence	Masse (kg)	Référence
80	500	350	16,00	271163	16,00	271163
100	500	350	19,50	271181	19,50	271181
150	500	350	31,60	271182	31,60	271182

### Domaine d'emploi :

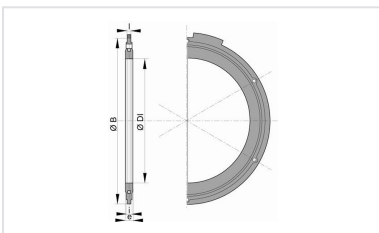
- Pour réseaux d'adduction d'eau potable
- Le domaine d'emploi des raccords Aquacoat® dans les sols est équivalent à celui du tuyaux Natural Biozinalium®, il convient à la majorité des sols, tels que définis dans l'annexe D.2.2 de la norme EN545:2010 à l'exception :
  - des sols tourbeux et acides
  - des sols contenant des déchets, des cendres, des scories ou contaminés par certains déchets ou effluents industriels

- des sols situés sous le niveau de la nappe phréatique marine ayant une résistivité inférieure à 500  $\Omega$  cm
- Dans de tels sols, ou dans d'autres environnements agressifs, ou encore dans l'éventualité de courants vagabonds, il est recommandé d'utiliser d'autres types de revêtements plus adaptés.

### Principales caractéristique :

- Revêtement extérieur-intérieur : Aquacoat Raccords (AQB) sans Bisphénol
- Conformité à EN 545:2010 et ISO 2531:2009
- Corps en fonte ductile

### Produits associés



Ensemble de joint à bride  
avec boulonnerie en acier  
métallisé