

EURO 20 NG Type 23 motorisable et motorisée



Les robinets-vannes EURO 20 type 23 :

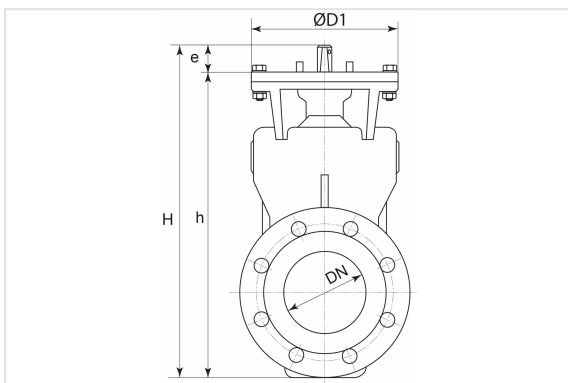
- comprennent un écartement court entre brides,
- version NG : DN65-300

| DN (mm) | Version | ØD1 (mm) | L (mm) | Type de moteur | A (mm) | B (mm) | K (mm) | PN 10 | | PN 16 | |
|---------|-----------|----------|--------|----------------|--------|--------|--------|------------|-----------|------------|-----------|
| | | | | | | | | Masse (kg) | Référence | Masse (kg) | Référence |
| 65 | Motorisée | 185 | 170 | SA 07-6 | 510 | 514 | 620 | 39,00 | RDA65BHCH | 39,00 | RDA65BHCH |
| 80 | Motorisée | 200 | 180 | SA 07-6 | 517 | 514 | 620 | 40,00 | RDA80BHCH | 40,00 | RDA80BHCH |
| 100 | Motorisée | 225 | 190 | SA 10.2 | 540 | 536 | 678 | 48,00 | RDB10BHCH | 48,00 | RDB10BHCH |
| 125 | Motorisée | 250 | 200 | SA 10.2 | 552 | 536 | 736 | 55,00 | RDB12BHCH | 55,00 | RDB12BHCH |
| 150 | Motorisée | 285 | 210 | SA 10.2 | 570 | 536 | 788 | 63,00 | RDB15BHCH | 63,00 | RDB15BHCH |
| 200 | Motorisée | 340 | 230 | SA 14.2 | 635 | 713 | 965 | 130,00 | RDB20BHBH | 130,00 | RDB20BHAH |
| 250 | Motorisée | 400 | 250 | SA 14.6 | 665 | 720 | 1085 | 165,00 | RDB25BHBH | 165,00 | RDB25BHAH |
| 300 | Motorisée | 455 | 270 | SA 14.6 | 693 | 720 | 1198 | 199,00 | RDB30BHBH | 199,00 | RDB30BHAH |
| 350 | Motorisée | 520 | 290 | SA 14.6 | 725 | 720 | 1230 | 244,00 | RDB35BHBH | 244,00 | RDB35BHAH |
| 400 | Motorisée | 580 | 310 | SA 14.6 | 755 | 720 | 1419 | 365,00 | REB40BHBH | 365,00 | REB40BHAH |

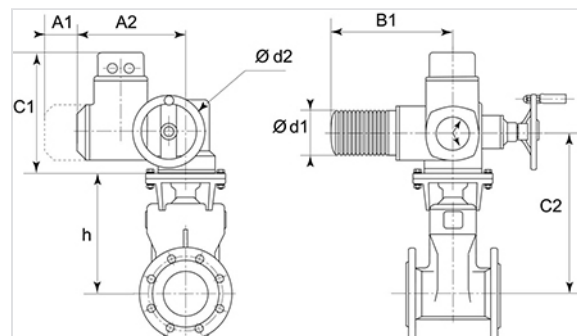
| DN (mm) | Version (ØD1) | H (mm) | h (mm) | e (mm) | PN 10 | | PN 16 | |
|---------|---|--------|--------|--------|------------|-----------|------------|-----------|
| | | | | | Masse (kg) | Référence | Masse (kg) | Référence |
| 65 | Motorisable - Platine F10 / Ø200 / 4 trous de 12 sur Ø102 | 375 | 254 | 28 | 20,00 | RDA65BFCH | 20,00 | RDA65BFCH |

| DN (mm) | Version (ØD1) | H (mm) | h (mm) | e (mm) | PN 10 | | PN 16 | |
|---------|---|--------|--------|--------|------------|-----------|------------|-----------|
| | | | | | Masse (kg) | Référence | Masse (kg) | Référence |
| 80 | Motorisable - Platine F10 / Ø200 / 4 trous de 12 sur Ø102 | 375 | 247 | 28 | 21,00 | RDA80BFCH | 21,00 | RDA80BFCH |
| 100 | Motorisable - Platine F10 / Ø200 / 4 trous de 12 sur Ø102 | 435 | 290 | 32 | 25,00 | RDB10BFCH | 25,00 | RDB10BFCH |
| 125 | Motorisable - Platine F10 / Ø200 / 4 trous de 12 sur Ø102 | 498 | 336 | 37 | 32,00 | RDB12BFCH | 32,00 | RDB12BFCH |
| 150 | Motorisable - Platine F10 / Ø200 / 4 trous de 12 sur Ø102 | 552 | 370 | 39 | 40,00 | RDB15BFCH | 40,00 | RDB15BFCH |
| 200 | Motorisable - Platine F14 / Ø305 / 4 trous de 15 sur Ø140 | 695 | 480 | 45 | 84,00 | RDB20BFBH | 84,00 | RDB20BFAH |
| 250 | Motorisable - Platine F14 / Ø305 / 4 trous de 15 sur Ø140 | 815 | 570 | 45 | 126,00 | RDB25BFBH | 126,00 | RDB25BFAH |
| 300 | Motorisable - Platine F14 / Ø305 / 4 trous de 15 sur Ø140 | 940 | 655 | 57 | 149,00 | RDB30BFBH | 149,00 | RDB30BFAH |
| 350 | Motorisable - Platine F14 / Ø305 / 4 trous de 15 sur Ø140 | 972 | 655 | 57 | 194,00 | RDB35BFBH | 194,00 | RDB35BFAH |
| 400 | Motorisable - Platine F14 / Ø305 / 4 trous de 15 sur Ø140 | 1162 | 872 | 58 | 315,00 | REB40BFBH | 315,00 | REB40BFAH |

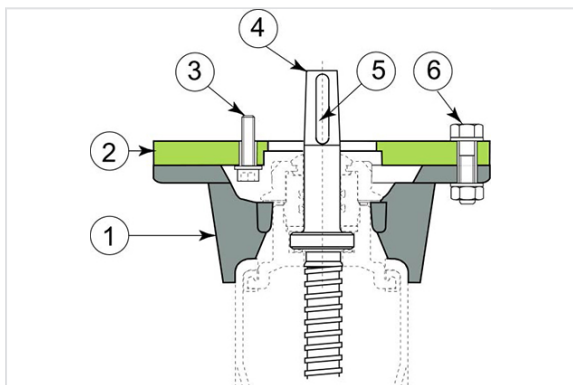
Version motorisable



Version motorisée

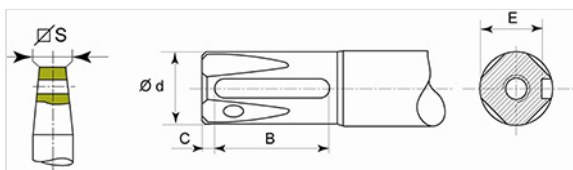


Matériaux et revêtements



| Item | Désignation | Matière | Revêtement |
|------|--|---|-------------------|
| 1 | Bride-étrier de motorisation | Fonte GS | Epoxy 250 microns |
| 2 | Platine de motorisation | Acier au carbone | Epoxy 250 microns |
| 3 | 4 Vis CHC M10/30 - 4 rondelles M10 ép.2 | Acier | Zingué bichromaté |
| 4 | Vis de manœuvre FSH | Acier inoxydable type X20Cr13 selon EN10088-3 | |
| 5 | Clavette | Acier | |
| 6 | 4 Boulons H 10/45 - 8 rondelles M10 ép.2 | Acier | Zingué bichromaté |

Détail de l'usinage de la rainure de clavette de la vis de manœuvre (FSH)



| DN | Carré S | d | B | K | E | Clavette |
|-----|---------|--------|----|----|------|-------------|
| mm | mm | mm | mm | mm | mm | |
| 65 | 17.3 | 20 f 8 | 28 | 4 | 16.5 | 6 x 6 x 28 |
| 80 | 17.3 | 20 f 8 | 28 | 4 | 16.5 | 6 x 6 x 28 |
| 100 | 19.3 | 22 f 8 | 36 | 4 | 18.5 | 6 x 6 x 36 |
| 125 | 19.3 | 22 f 8 | 36 | 4 | 18.5 | 6 x 6 x 36 |
| 150 | 19.3 | 22 f 8 | 36 | 4 | 18.5 | 6 x 6 x 36 |
| 200 | 24.3 | 28 f 8 | 45 | 5 | 20.0 | 8 x 7 x 45 |
| 250 | 27.3 | 32 f 8 | 50 | 5 | 27.0 | 10 x 8 x 50 |
| 300 | 27.3 | 32 f 8 | 50 | 5 | 27.0 | 10 x 8 x 50 |

| DN mm | Carré S mm | d mm | B mm | K mm | E mm | Clavette |
|----------|---------------|---------|---------|---------|---------|-------------|
| 350 | 27.3 | 32 f 8 | 50 | 5 | 27.0 | 10 x 8 x 50 |
| 400 | 27.3 | 33 f 8 | 56 | 7 | 28.0 | 10 x 8 x 56 |

Choix du servomoteur : valeurs en Nm

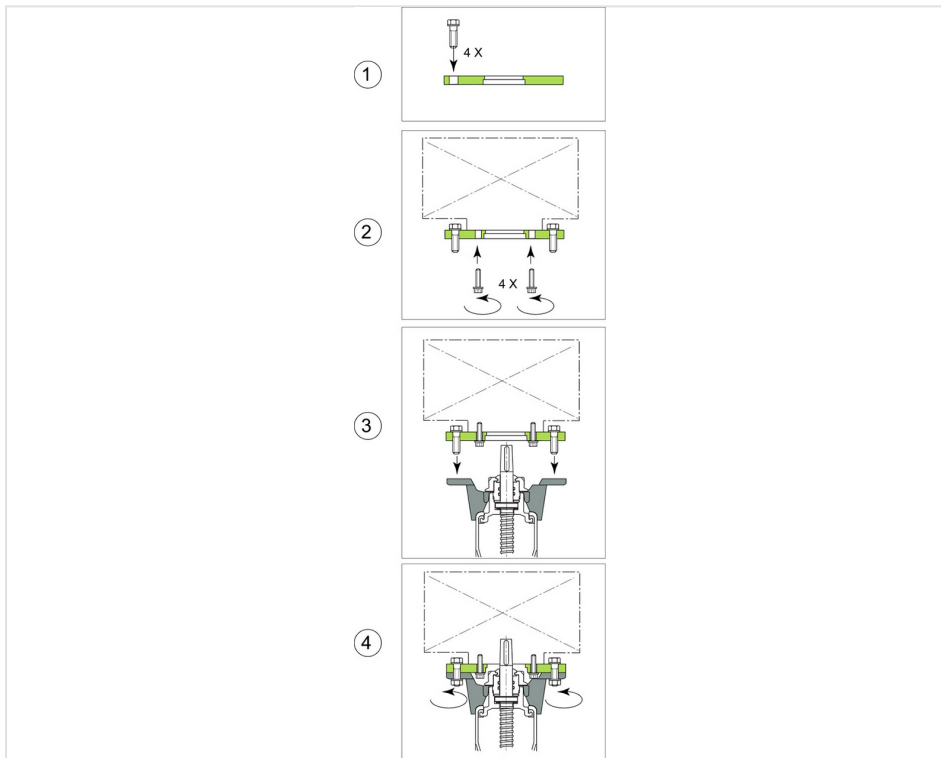
| DN mm | Couple Nominal Nm | Réglage du limiteur de couple robinet à la fermeture | |
|----------|----------------------|--|-------------|
| | | Couple initial en usine | Couple maxi |
| 65 | 40 | 50 | 60 |
| 80 | 40 | 50 | 80 |
| 100 | 60 | 80 | 100 |
| 125 | 60 | 80 | 100 |
| 150 | 70 | 95 | 120 |
| 200 | 170 | 200 | 250 |
| 250 | 200 | 250 | 300 |
| 300 | 250 | 300 | 400 |
| 350 | 250 | 300 | 400 |
| 400 | 250 | 300 | 400 |

Le couple nominal du servomoteur doit être supérieur ou égal au couple maxi de réglage du limiteur de couple (robinet à la fermeture).

A la fermeture du robinet : arrêt moteur sur limiteur de couple, fin de course en sécurité.

A l'ouverture du robinet : arrêt moteur sur fin de course, limiteur de couple en sécurité.

Montage du moteur



1. Mise en place des 4 vis H
2. Assemblage de la platine sur le moteur avec les 4 vis CHC
3. Montage de l'ensemble moteur / platine sur la vis clavetée de la vanne Euro 20
4. Assemblage de la bride-étrier et de la platine.

Conformité aux normes

Produit :

- EN 1074-2

Essais en usine :

- EN 12266-1

Dimensions entre brides :

- EN 558-2 ISO 5752 série 15 pour le type 21
- EN 558-2 ISO 5752 série 14 pour le type 23

Perçage des brides de raccordement :

- EN 1092-2
- ISO 7005-2
- DIN 2501

Alimentarité : les matériaux des composants et le revêtement époxy satisfont aux exigences françaises et européennes en matière d'alimentarité (ACS).