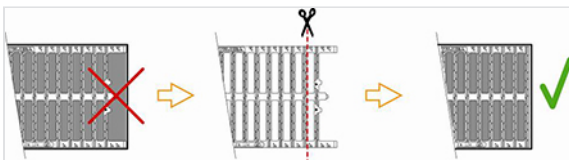


Info produit - Grille AUTOLINEA C250 - Dimensions des caniveaux béton

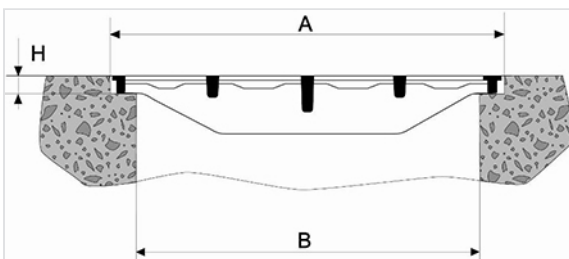


Les grilles AUTOLINEA C250 peuvent être posées sur des caniveaux ayant une feillure réalisée directement en béton, soit avec des cornières aciers ou des longerons.

Il est possible de couper les grilles en extrémité des caniveaux d'une part pour ajuster la longueur de celui-ci et d'autre part de manière à obtenir un bon appui et une finition parfaite de l'extrémité.



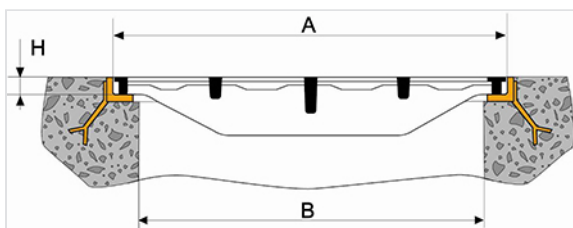
Mise en œuvre sur feillure béton



Planéité entre rives 3 mm et linéarité 2 mm.
Résistance béton : 10 MPa

Grille AUTOLINEA mm	A mm	B mm	H mm
750 x 200	206 +2	140	30 +3
750 x 250	256 +2	190	30 +3
750 x 300	306 +2	240	30 +3
750 x 400	406 +2	340	30 +3
750 x 500	508 +3	440	30 +3
750 x 600	608 +3	540	30 +3
750 x 700	708 +3	640	30 +3

Mise en œuvre sur cornières



Cornières à ailes égales 35 x 35 ou 35 x 20 ep. 3.5 en acier A33 galvanisé.

Prévoir des pattes d'ancrage tous les 2m.

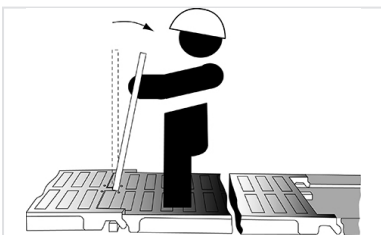
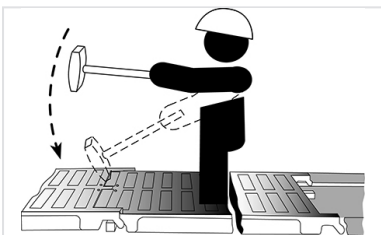
Planéité entre rives 3 mm et linéarité 2 mm.

Résistance béton : 10 MPa.

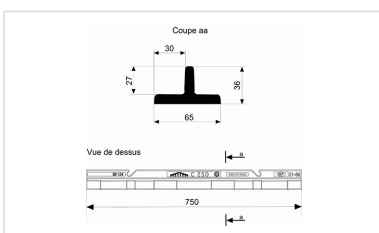
Grille AUTOLINEA mm	A mm	B mm	H mm
750 x 200	207 +2	170	35
750 x 250	257 +2	220	35
750 x 300	307 +2	270	35
750 x 400	407 +2	340	35
750 x 500	509 +3	440	35
750 x 600	609 +3	540	35
750 x 700	709 +3	640	35

Mise en œuvre sur longerons

Utilisation de longerons de 750 mm : références E5
Longerons avec planéité entre rives 3 mm et linéarité 2 mm
Résistance béton : 10 MPa



Produits associés



Longeron 750 mm pour
grilles AUTOLINEA,
AQUALINEA et MECALINEA
Classe C250