

## EURO 20 Type 21 motorisable et motorisée - Version assainissement



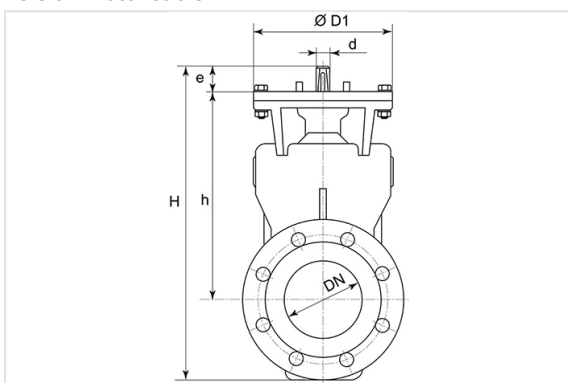
Les robinets-vannes EURO 20 type 21 :

- comprennent un écartement long entre brides,
- version NG : DN65-300

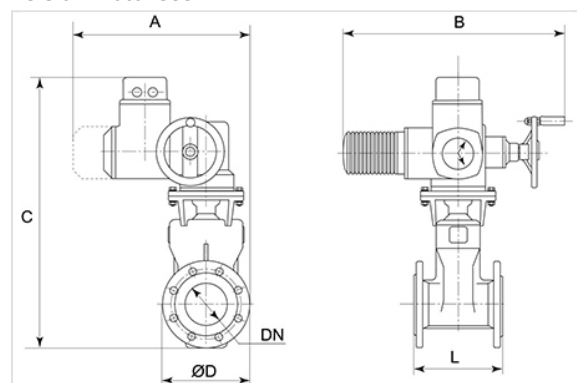
DN (mm)	Version	H (mm)	h (mm)	e (mm)	PN 10	
					Masse (kg)	Référence
200	Motorisable - Platine F14 / Ø305 / 4 trous de 15 sur Ø140	695	480	45	85,00 kg	175915
250	Motorisable - Platine F14 / Ø305 / 4 trous de 15 sur Ø140	815	570	45	129,00 kg	175939
300	Motorisable - Platine F14 / Ø305 / 4 trous de 15 sur Ø140	940	655	57	173,00 kg	175940

(\*) merci de nous contacter

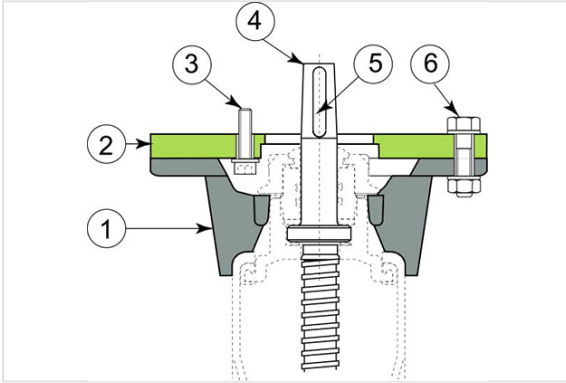
Version motorisable



Version motorisée

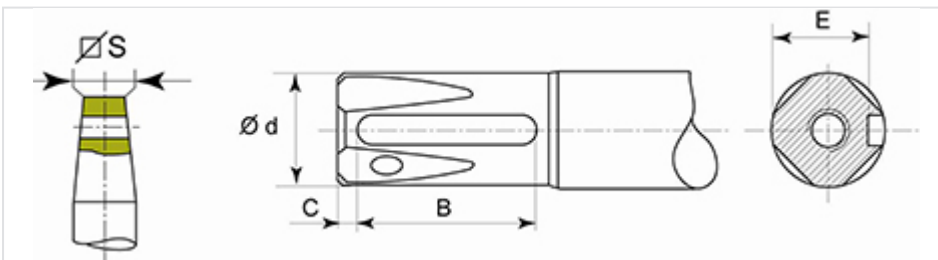


## Matériaux et revêtements



Item	Désignation	Matériau	Revêtement
1	Bride-étrier de motorisation	Fonte GS	Epoxy 250 microns
2	Platine de motorisation	Acier au carbone	Epoxy 250 microns
3	4 vis CHC M10/30, 4 rondelles M10/2	Acier	Zingué bichromaté
4	Vis de manoeuvre FSH	Acier inoxydable	
5	Clavette	Acier	
6	4 boulons H 10/45, 8 rondelles M10/2	Acier	Zingué bichromaté

## Détail de l'usinage de la rainure de clavette de la vis de manoeuvre (FSH)



DN mm	Carré S mm	d mm	B mm	C mm	E mm	Clavette mm
65	17.3	20 f 8	28	4	16.5	6 x 6 x 28
80	17.3	20 f 8	28	4	16.5	6 x 6 x 28
100	19.3	22 f 8	36	4	18.5	6 x 6 x 36
125	19.3	22 f 8	36	4	18.5	6 x 6 x 36
150	19.3	22 f 8	36	4	18.5	6 x 6 x 36
200	24.3	28 f 8	45	5	20.0	8 x 7 x 45
250	27.3	32 f 8	50	5	27.0	10 x 8 x 50

DN	Carré S	d	B	C	E	Clavette
mm	mm	mm	mm	mm	mm	mm
300	27.3	32 f 8	50	5	27.0	10 x 8 x 50

### Choix du servomoteur : valeurs en Nm

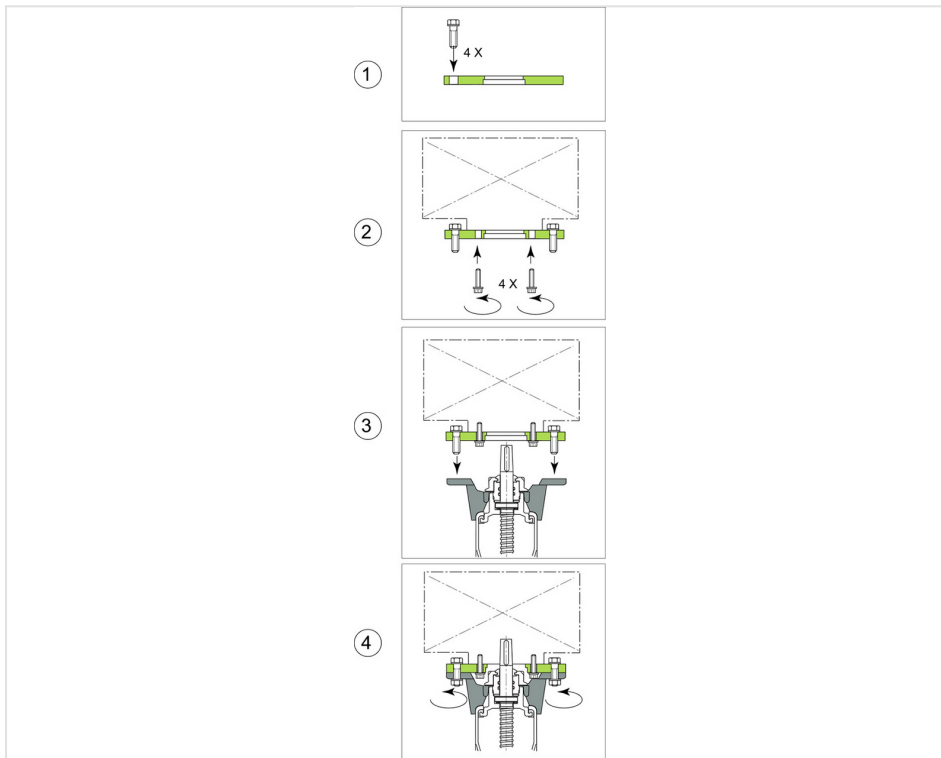
DN	Couple Nominal	Réglage du limiteur de couple robinet à la fermeture	
		Couple initial en usine	Couple maxi
65	40	50	60
80	40	50	60
100	60	80	100
125	60	80	100
150	70	95	120
200	170	200	250
250	200	250	300
300	250	300	400

Le couple nominal du servomoteur doit être supérieur ou égal au couple maxi de réglage du limiteur de couple (robinet à la fermeture).

**A la fermeture du robinet :** arrêt moteur sur limiteur de couple, fin de course en sécurité.

**A l'ouverture du robinet :** arrêt moteur sur fin de course, limiteur de couple en sécurité.

## Montage du moteur



1. Mise en place des 4 vis H
2. Assemblage de la platine sur le moteur avec les 4 vis CHC
3. Montage de l'ensemble moteur / platine sur la vis clavetée de la vanne Euro 20
4. Assemblage de la bride-étrier et de la platine.