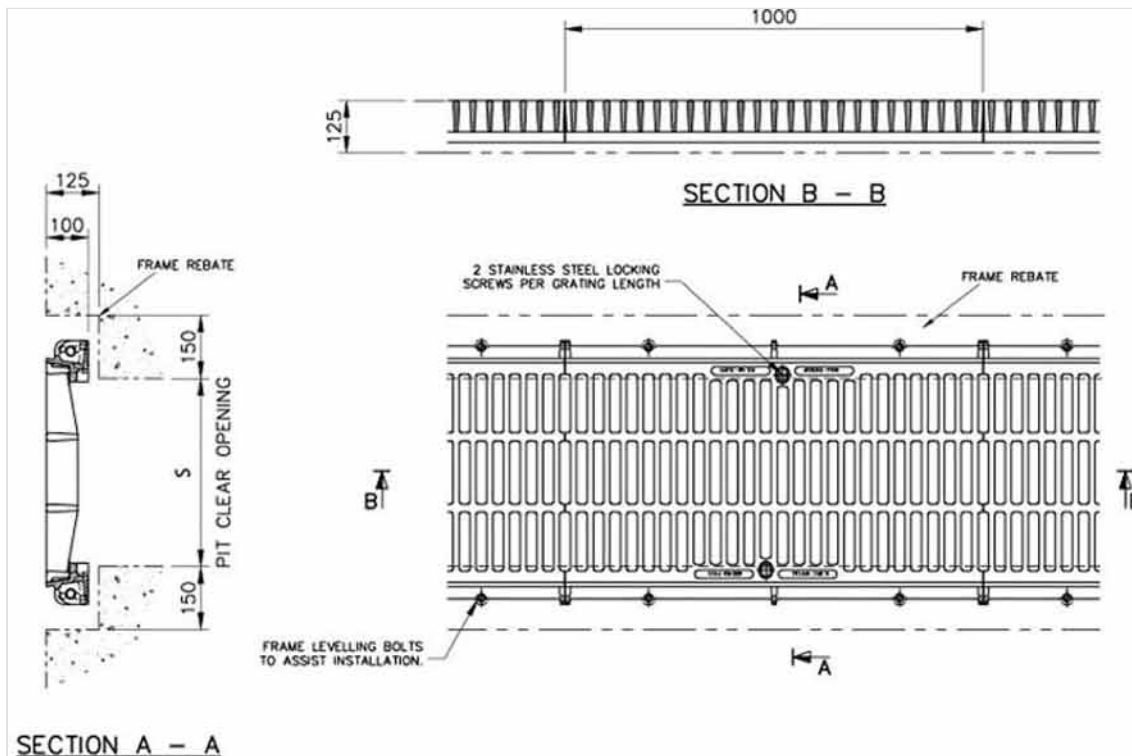


Grille GATIC sur longerons - Classe F900 - Montage sur caniveaux - Installation pour grands linéaires



Version	Largeur utile (mm)	Longueur (mm)	H (mm)	Surface d'avalement	Masse (kg)
Grille + 2 longerons	300	1000	100	18.13 dm ²	91
Pièce d'extrémité				-	3,7
Grille + 2 longerons	450	1000	100	26.29 dm ²	121
Pièce d'extrémité				-	4,9
Grille + 2 longerons	600	1000	100	34.45 dm ²	165
Pièce d'extrémité				-	6,1
Grille + 2 longerons	750	1000	100	43.29 dm ²	216
Pièce d'extrémité				-	7,3
Grille + 2 longerons	810	1000	100	44.66 dm ²	262
Pièce d'extrémité				-	7,7

Important : grilles livrées dans le cadre de grands projets : quantités minimum 100 pièces par type



Matériaux et revêtements :

- Grille et cadre en fonte ductile revêtus d'un vernis bitumineux

Domaine d'emploi :

- Classe F 900 (Groupe 6) Zones imposant des charges à l'essieu particulièrement élevées, par exemple chaussées pour avions.

Principales caractéristiques :

- Surfaces de contacts usinées et graissées.
- Vis de réglage pour mise à niveau du cadre.
- Grilles verrouillées sur leurs longerons.
- Accessoires de manipulation : Kits de clés référence D17, [D18](#) ou [D20](#)

