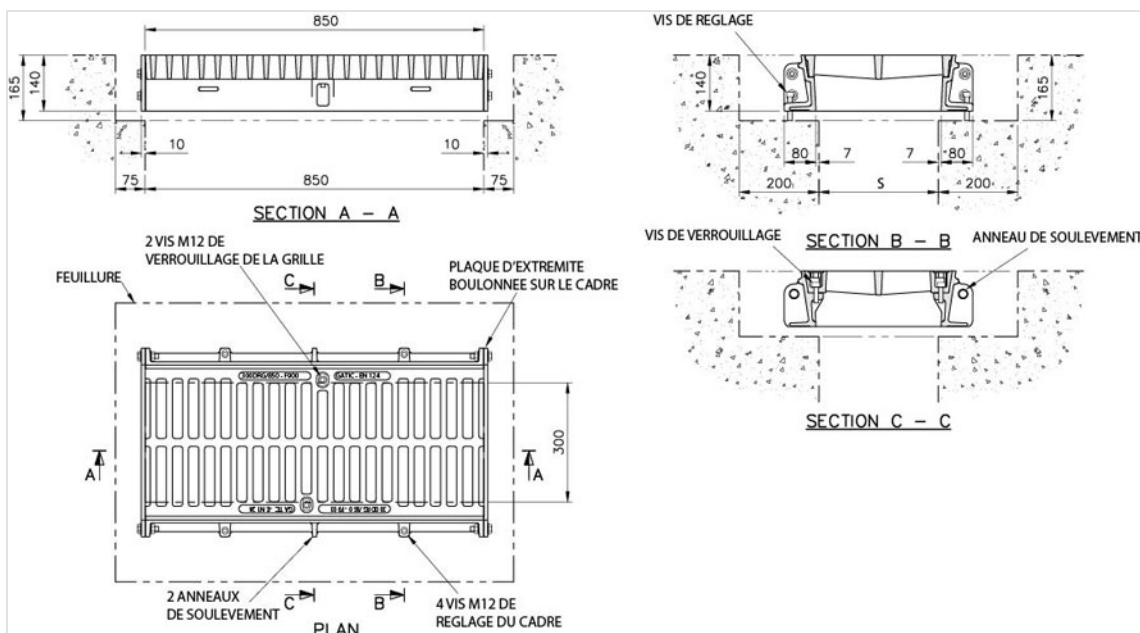


Grille GATIC sur cadre - Classe F900 - Montage sur caniveaux



CxD (mm)	H (mm)	Surface d'avalement	Masse (kg)	Référence
300x850	140	12.56 dm ²	96,00	EFGR83ZX
450x850	140	22.15 dm ²	122,00	EFGR84ZX
600x850	140	27.68 dm ²	227,00	EFGR86ZX
750x700	140	22.90 dm ²	248,00	EFGR77ZX



Matériaux et revêtements :

- Grille et cadre en fonte ductile revêtus d'un vernis bitumineux

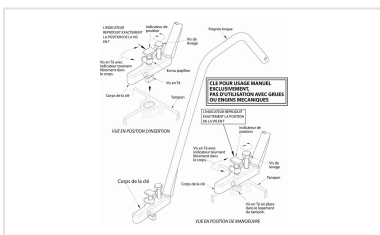
Domaine d'emploi :

- Classe F 900 (Groupe 6) Zones imposant des charges à l'essieu particulièrement élevées, par exemple chaussées pour avions.

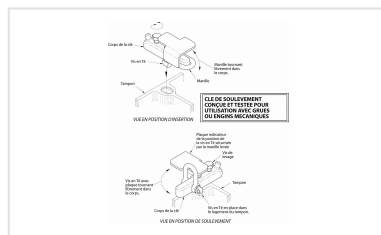
Principales caractéristiques :

- Surfaces de contacts usinées et graissées.
- Vis de réglage pour mise à niveau du cadre.
- Grilles verrouillées sur leurs longerons.
- Accessoires de manipulation : Kits de clés référence D17, [D18](#) ou [D20](#)

Produits associés



Clé de manœuvre à bras



Clé de soulèvement