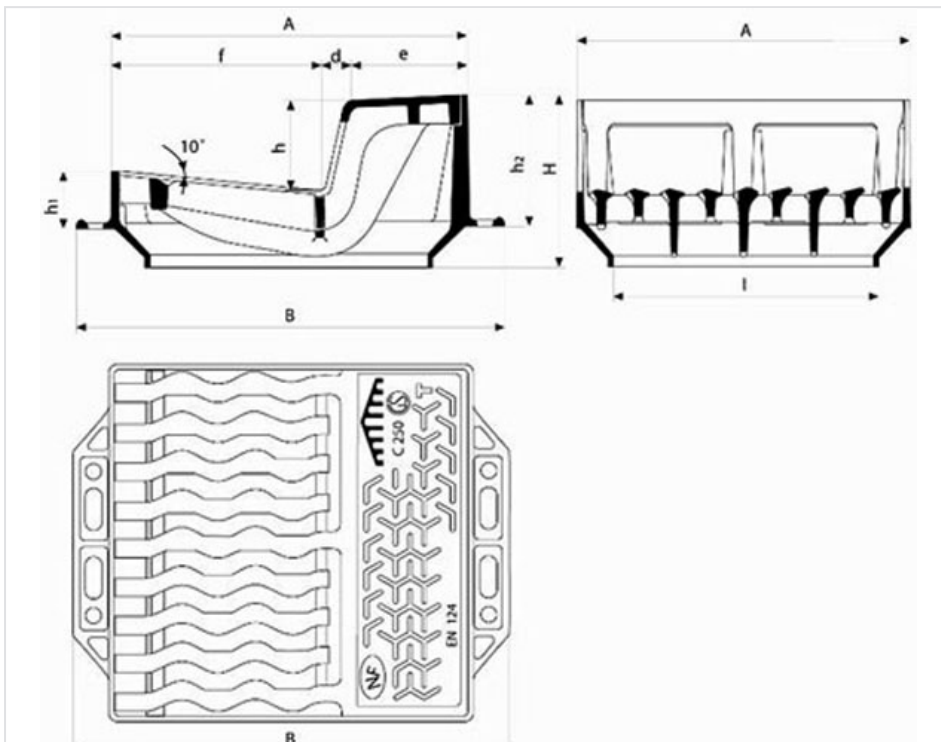


**GRILLE-AVALOIR AT - Profil T (1) Classe C250**



AxA (mm)	B (mm)	d (mm)	e (mm)	f (mm)	l (mm)	H (mm)	h (mm)	h1 (mm)	h2 (mm)	Surface d'avalement	Masse ensemble (kg)	Masse grille (kg)	Conditionnement	Référence
500x500	605	30	170	300	405	233	140	77	187	10.12 dm <sup>2</sup>	61,60	32	10	ECGA60TF

Dimensions des Ouvertures : largeur : 28 mm - longueur :  $45 \leq L \leq 206$  mm





## Matériaux et revêtements :

- Grille-Avaloir en fonte ductile EN GJS 400-15 avec revêtement mince par autophorèse de copolymère en phase aqueuse

## Origine France Garantie

- Ce produit est fabriqué en France dans notre fonderie de Blénod-les-Pont-A-Mousson (54), et certifié Origine France Garantie. Ce qui garantit auprès des consommateurs la fabrication française selon un cahier des charges disponible sur [originefrancegarantie.fr](http://originefrancegarantie.fr). Le numéro de certification est : BVCert 6026906.
- « *La certification Origine France Garantie est attribuée par un organisme certificateur indépendant. Des contrôles sont ensuite effectués chaque année afin de vérifier que le produit est bien fabriqué à 100 % en France et qu'au moins 50% des frais de fabrication (matières premières comprises) du produit sont d'origine française.* »

## Domaine d'emploi :

- Classe C 250 (Groupe 3) suivant la norme EN 124-2, destinés aux trottoirs circulés et zones comparables soumises au passage de véhicules.
- Les grilles-avaloirs s'adaptent aux cheminées de petites dimensions (500 mm).
- Collecte ponctuelle canalisée.

## Principales caractéristiques :

- AT = design Absorption Totale : Profil des barreaux en forme de vague favorisant les conditions d'absorption en assurant le fractionnement de la lame d'eau.
- Le profil de la grille empêche l'obstruction par des feuilles ou des objets divers.