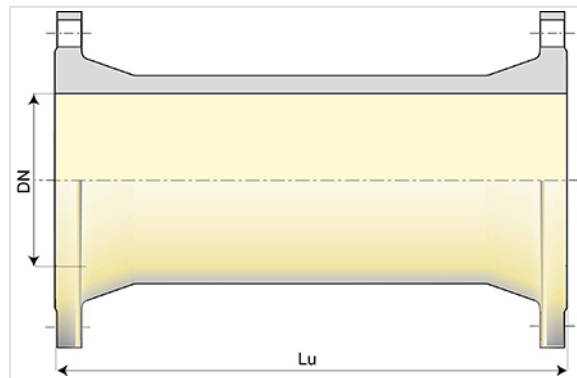


## Manchette PUR PUX à Brides Fixes



| DN      | Lu     | PN 10              | Référence   |
|---------|--------|--------------------|-------------|
| 1200 mm | 500 mm | Masse<br>696,50 kg | BBC12MT1BUU |

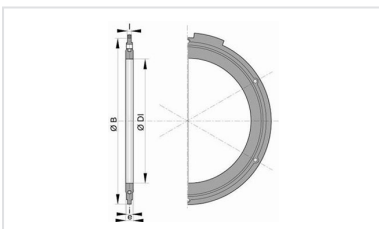
### Domaine d'emploi :

- Pour eaux douces ou agressives
- Pour terrains spéciaux (marins, acides, pollution électrique)

### Principales caractéristiques :

- Revêtement extérieur-intérieur : polyuréthane selon la norme EN 15655
- Conformité à EN 545:2010 et ISO 2531:2009

### Produits associés



Ensemble de joint à brides  
avec boulonnerie en acier  
galvanisé à chaud