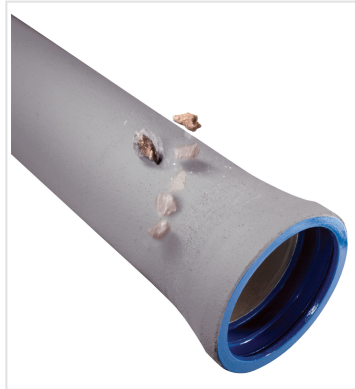


Notice de pose - Coupe ZMU

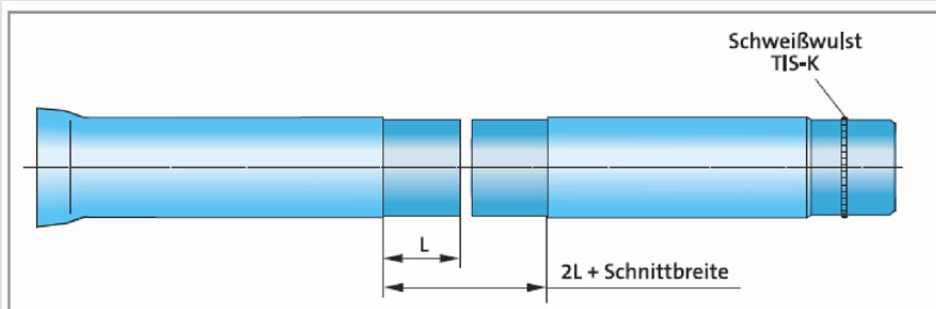


Le respect du tracé d'une canalisation entraîne généralement l'utilisation de raccords et la réalisation de coupes sur chantier.

Le revêtement extérieur des tuyaux de la gamme ZMU étant composé d'un mortier de ciment fibré de 5mm d'épaisseur, il est nécessaire de dégager une zone suffisante afin d'effectuer les raccordements dans les meilleures conditions.

Matériel nécessaire

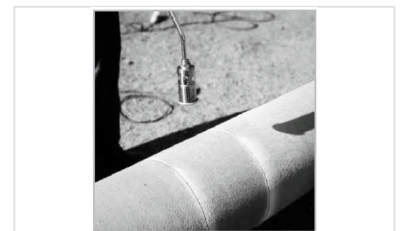
- Paire de gants
- Marqueur métal ou craie
- Marteau, burin
- Moyen de coupe
- Moyen de chauffage (flambard...)
- Chiffon
- Brosse, pinceau



	DN	80	100	125	150	200	250	300	350	400	500	600	700*
TYT / STD / TYT-SIT PLUS / STD VI	L	95	100	105	110	115	120			130	145	225	
UNIVERSAL	L	130	155	170	165	170	180	195	225	190	215	230	265

1- Zones d'enlèvement du ciment extérieur

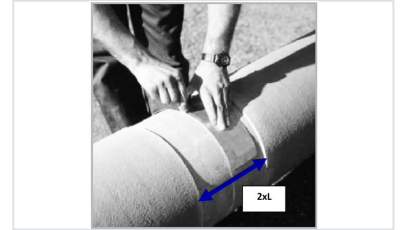
	DN	80	100	120	150	200	250	300	350	400	500	600	700
TYT / STD / TYT-SIT PLUS / STD VI	L	95	100	105	105	110	115	120	120	120	130	145	225
UNIVERSAL	L	130	155	170	165	170	180	195	225	190	215	230	265



2- Après avoir déterminé la position de la coupe, tronçonner le revêtement ciment à l'aide d'une petit disqueuse sans toucher à la fonte

3- Il est possible d'utiliser un disque spécial Ø125mm avec un épaulement de 5mm (référence 185104) ou une petite scie (cas des petits diamètres)

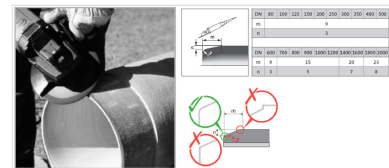
4- Préchauffer à environ 50-60° à l'aide d'un brûleur gaz entre les découpes circulaires du ciment



5- Faire une découpe longitudinale à l'aide d'un burin

6- Eliminer le revêtement ciment à l'aide d'un petit marteau et les traces éventuelles de ciment encore adhérent avec le burin

7- Refaire le marquage de la coupe métal à l'aide d'une bande à tracer au milieu de la zone dégagée

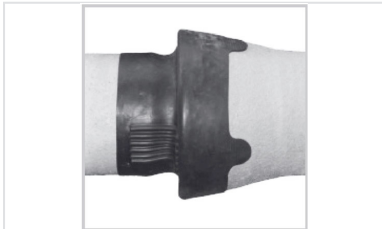


8- Tronçonner ensuite la fonte au milieu de la zone dégagée

9- Rétablir le chanfrein



10- Nettoyer le bout-uni et appliquer : une couche de NatZinc référence 251222, puis laisser sécher, puis une couche d'AQUACOAT BLEU référence 240991



11- Lors de l'emboîtement de la coupe dans un tuyau ou un raccord, une protection par manchette élastomère est nécessaire : voir fiche ETGACXXXXX009