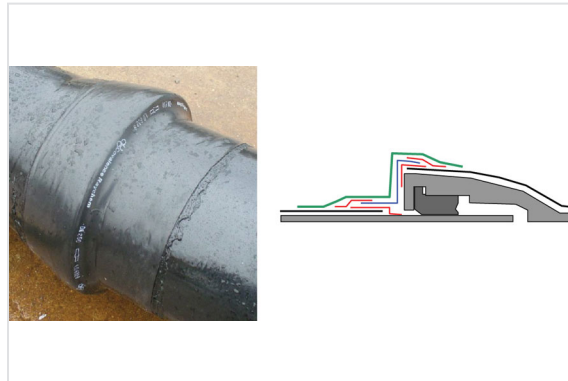


Notice de pose - Assemblage du dispositif anti-perméation sur tuyau TT

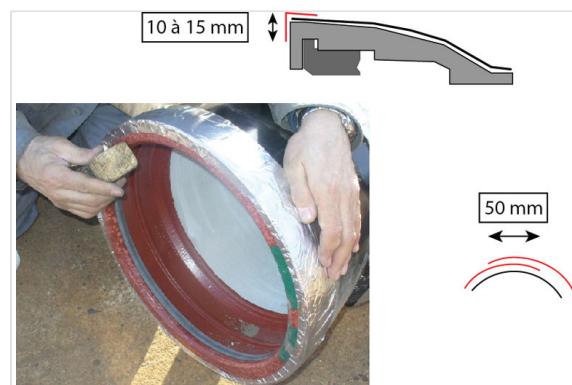
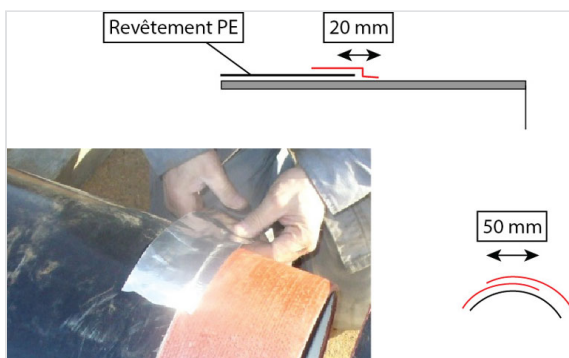


La pose du dispositif anti-perméation doit se faire dans une ambiance propre et sèche.

Matériel nécessaire à la pose du manchon aluminium

- Bande adhésive aluminium largeur 75 mm
- Outil en matériau tendre (bois) pour les finitions
- Brûleur à gaz

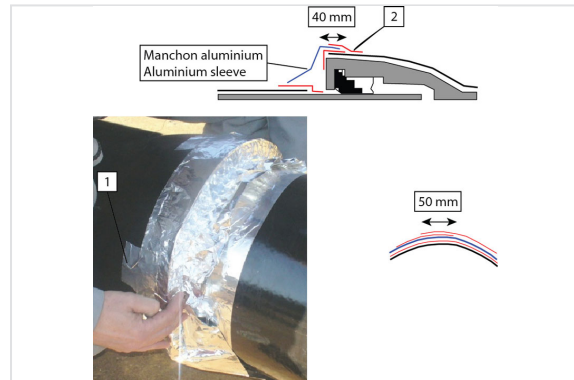
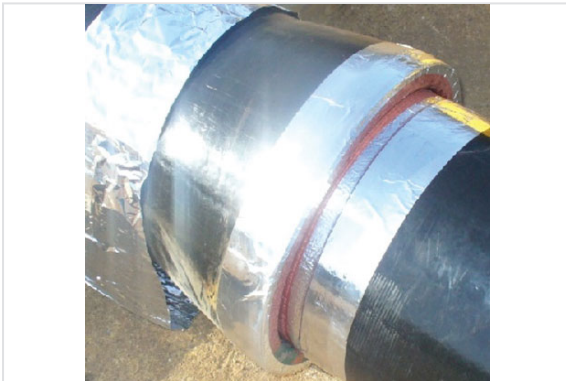
Assemblage



1- Mettre en place une bande adhésive sur toute la circonférence du BU à cheval entre le revêtement PE et la fonte. Cette opération doit être effectuée après avoir nettoyé le tuyau de façon à ce que la bande adhère bien. La bande adhésive doit parcourir toute la circonférence plus un recouvrement de 50 mm mini.

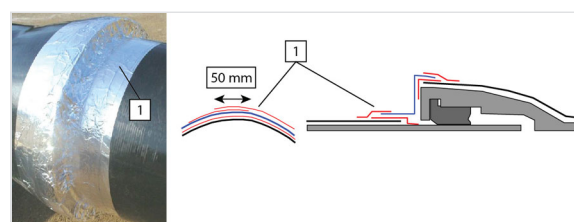
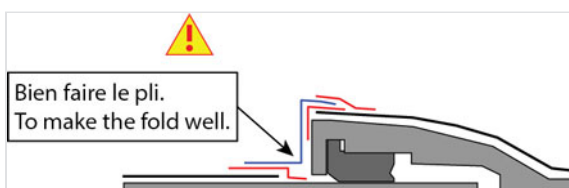
2- Mettre en place une bande adhésive sur toute la circonférence du BE à cheval entre le revêtement PE et la fonte. Cette opération doit être effectuée après avoir nettoyé le tuyau de façon à ce que la bande adhère bien.

La bande adhésive doit parcourir toute la circonférence plus un recouvrement de 50 mm mini. Rabattre la bande sur la face de l'emboîture et lisser à l'aide d'un outil tendre (bois).



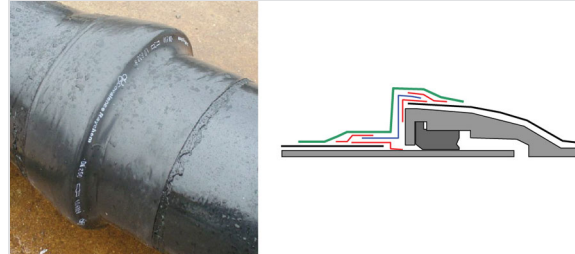
3- S'assurer que le manchon aluminium anti-perméation ne présente pas de déchirures. Mettre en place le manchon thermo-rétractable et le manchon aluminium anti-perméation sur le BE du tuyau. Graisser le BU, le joint et emboîter les tuyaux.

4- Mettre en place le manchon aluminium sur l'emboîture sur une distance de 40mm environ. La bande aluminium collée circonférentiellement sur le BE doit rester visible. Mettre en place des morceaux de bandes adhésives aluminium répartis autour du manchon (1) pour positionner celui-ci sur l'emboîture. Plisser le manchon pour qu'il vienne en contact avec l'emboîture. Mettre en place une bande adhésive aluminium à cheval entre le manchon et le PE (2). Celle-ci doit parcourir toute la circonférence plus un recouvrement de 50mm mini.



5- Plisser le manchon aluminium de façon à ce qu'il vienne en contact avec la face de l'emboîture puis avec le fût du tuyau. Le manchon aluminium doit impérativement être bien plaqué dans l'angle entre la face de l'emboîture et le fût du tuyau. Maintenir le manchon en place sur le fût avec quelques morceaux de bande aluminium.

6- Mettre en place une bande aluminium à cheval entre le manchon aluminium et le fût du tuyau (1). La bande aluminium doit parcourir toute la circonférence plus un recouvrement de 50mm mini.



7- Lisser le manchon pour réduire les plis au maximum avec un outil en matériau tendre (bois), avec angles arrondis et glissant bien afin de ne pas endommager ce manchon.

8- Préchauffer la jonction à la flamme douce pour atteindre environ 50°C. Mettre en place le manchon thermo-rétractable de façon à ce qu'il recouvre entièrement le manchon aluminium. Procéder à la rétractation en chauffant de façon homogène la circonférence du manchon en commençant par la partie centrale puis aux extrémités.

9- Avant ou après la pose, une légère déchirure dans le manchon aluminium peut être réparée avec de la bande adhésive aluminium.

Important : en cas de pose sur une jonction verrouillée, il faut mettre en tension la jonction avant la mise en place du manchon anti-perméation.

Ceci s'applique également dans le cas de pose en fourreau et de forage dirigé.