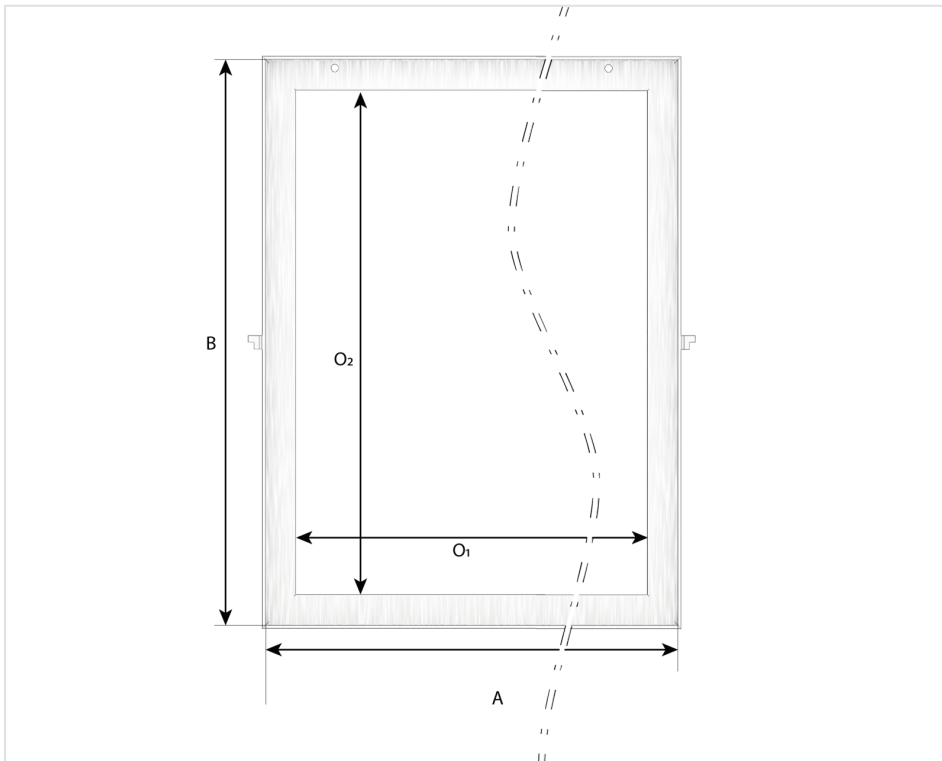


Préconisations d'installation pour cadres TELECOM T-MAX-i C250



Installation des cadres aciers gamme T-MAXi classe C250 ou B125

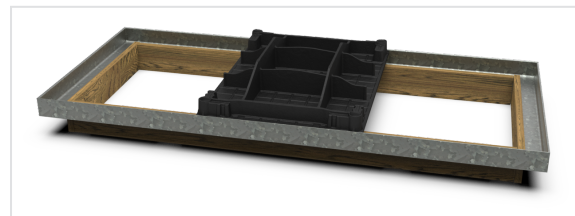
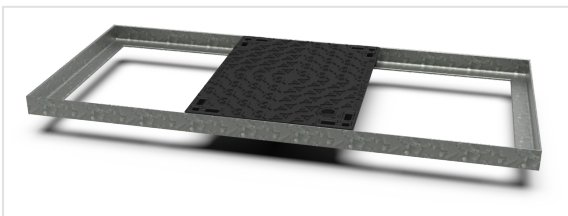


Lors de l'installation des cadres cornières en acier pour trappes Telecom, il faut être vigilant à conserver une largeur continue des deux rives afin de garantir l'insertion des tampons une fois le scellement réalisé.

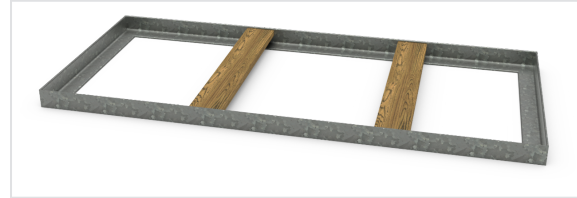
La table ci-dessous indique pour chaque type de cadre la longueur de l'entretoise à prévoir :

Désignation	Type de tampon mm	Longueur entretoise = tampon + jeu
L0T	495x316	Pas nécessaire
L1T	495x633	Pas nécessaire
L2T	495x633	495 + 3 = 498 mm
½ L4T	495x633	633 + 3 = 636 mm
L3T	495x633	633 + 3 = 636 mm
L4T	495x633	633 + 3 = 636 mm
L5T	990x633	990 + 3 = 993 mm
L6T	990x633	990 + 3 = 993 mm
P2T	990x633	990 + 3 = 993 mm
M2T	990x633	990 + 3 = 993 mm

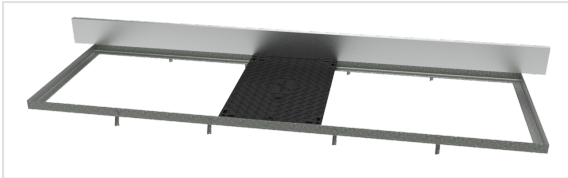
Ci-après, divers cas de figure pour maintenir un écartement parallèle des rives :



- Avec tampon, si pas de coffrage : PREVOIR JEU ADDITIONNEL 3 mm
- Avec tampon si coffrage : PREVOIR JEU ADDITIONNEL 3 mm



- Avec cale bois, avec ou sans coffrage : voir longueur entretoise dans le tableau page précédente



Notez bien qu'il est aussi très important de vérifier la planéité correcte du cadre en acier durant la pose à l'aide d'une règle, sur chacun des bords du cadre.