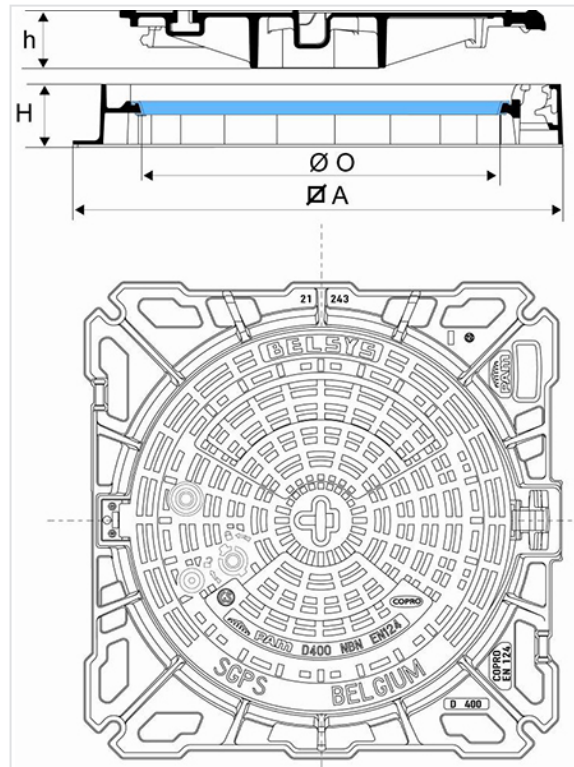


Regard BELSYS 600 Sécurité Classe D400 Cadre Carré – Non Ventilé



AxA (mm)	O (mm)	H (mm)	h (mm)	Masse ensemble (kg)	Masse tampon (kg)	Conditionnement	Type	Référence
841x841	606	104	96	70,30	38	10	Standard	CDBE60MC

Matériaux et revêtements :

- Cadre et tampon en fonte ductile EN GJS 400-15 revêtus d'une phase aqueuse ou d'un vernis bitumineux
- [Joint en PEPP](#)

Domaine d'emploi :

- Classe D400 (Groupe 4) suivant la norme EN 124-2, voies de circulation des routes, accotements stabilisés et aires de stationnement pour tous types de véhicules.
- Zones de trafic intense et visites fréquentes.



Principales caractéristiques :

- [Verrouillage automatique par barreau élastique](#)
- Tampon articulé, ouverture à 130 ° et blocage sécurité à 90°
- Cadre adapté au scellement

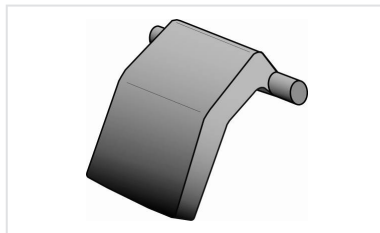
Sécurité

- Kit verrou coulissant type D50 (référence C47)
- Clé de manœuvre pour verrou D50 (référence C46)
- [Clavette antivol tampon](#)

Produits associés



Jonc EVA



Clavette antivol tampon
pour Regards KORUM 600,
KOREX 600 et BELSYS 600