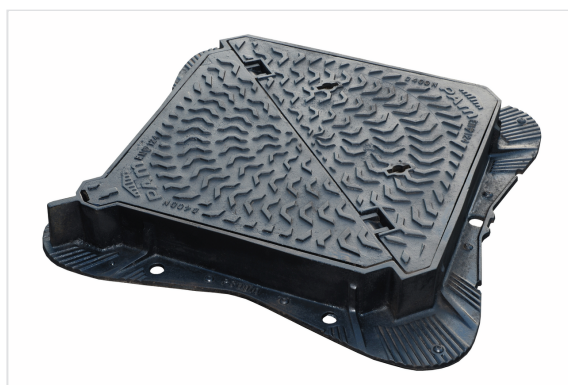
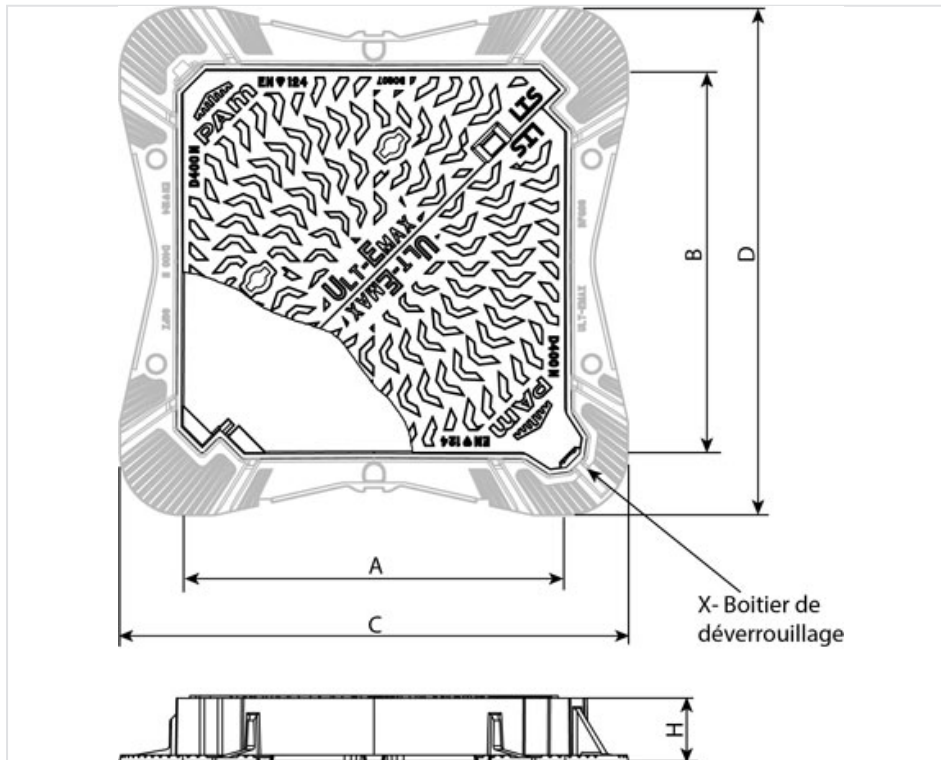


## Regard ULT-EMAX Classe D400 - Cadre Carré - Non Ventilé



AxB	CxD	H	Masse tampon	Masse ensemble	Conditionnement	Référence
600x600 mm	806x806 mm	100 mm	27,3 kg	80,00 kg	10	205763
600x600 mm	806x806 mm	150 mm	27,3 kg	91,00 kg	10	205765
675x675 mm	880x830 mm	100 mm	35,5 kg	98,50 kg	10	211605
675x675 mm	880x830 mm	150 mm	35,5 kg	109,70 kg	5	211606



### Matériaux et revêtements :

- Cadre et tampon en fonte ductile EN GJS 500-7 avec revêtement bitumineux sur base eau

### Domaine d'emploi :

- Classe D400 (Groupe 4) suivant la norme EN 124-2, voies de circulation des routes, accotements stabilisés et aires de stationnement pour tous types de véhicules.
- Zones de trafic intense et visites fréquentes.

### Principales caractéristiques :

- Tampons double triangulaire assurant la stabilité
- Sécurisation tampon à 90°
- Ouverture partielle pour inspection
- Cadre à haute durabilité de scellement
- Disponible avec revêtement anti-glissant Griptop (nous consulter)
- Ouverture à 110°, blocage à 90° à la fermeture



## Sécurisation

- Le couvercle principal est verrouillé par un barreau élastique, mais une fois déverrouillé, il peut être ouvert jusqu'à 110° à des fins d'inspection
- Les deux tampons doivent être retirés pour permettre de dégager l'ouverture pour un passage d'homme

## Ouverture

- Lever le tampon maître au point X en utilisant un levier approprié
- Insérer la clé de levage dans le trou de manœuvre exposé
- Ouvrir le tampon jusqu'à 90° et le retirer
- Retirer le tampon esclave de manière conventionnelle