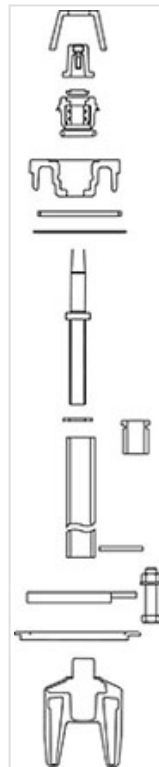


**Remplacement de la partie mécanique - Atlas, Hermès, Ajax et Rationnel -
Version non renversable (page du livret R1 328)**



Version	Masse	Référence
Kit pour DN100 Atlas HC 1000 B. Coudée	16,90 kg	162607
Kit pour DN100 Atlas HC 1250 B. Droite	17,30 kg	162427
Kit pour DN100 Atlas HC 1250 B. Coudée	21,00 kg	256231
Kit pour DN100 Rationnel HC.1000 B. Coudée	16,90 kg	162621
Kit pour DN100 Rationnel HC.1250 B. Droite	17,30 kg	162622

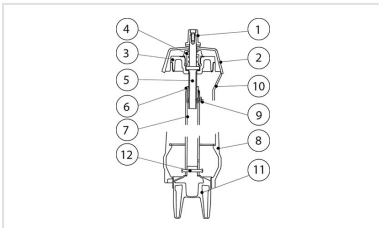
De 1982 à 2003

Le Kit comprend :

- 1 clé de démontage du porte palier
- 1 chapeau d'ordonnance
- 1 palier
- 1 couvercle porte-vis
- 1 joint porte vis / corps
- 1 joint du couvercle porte-vis
- 1 vis de manœuvre
- 1 rondelle d'appui
- 1 écrou et tube de manœuvre
- 1 goupille
- 1 joint bride / corps
- 2 demi-bridés de fixation
- 4 vis écrou
- 1 clapet surmoulé

[Notice de pose](#)

Produits associés



Notice de pose -
Remplacement de la partie
mécanique - Atlas, Hermès,
Ajax et Rationnel - Version
non renversable (page du
livret R1 328)