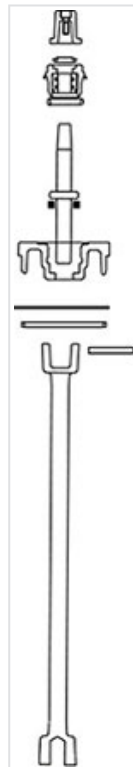


Remplacement de la partie mécanique haute - Atlas, Hermès, Ajax, Rationnel - Version renversable (page du livret R1 321B)



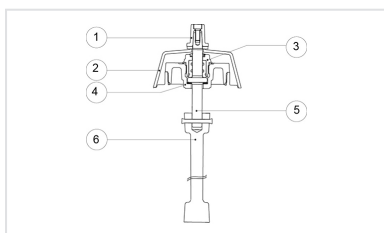
Version	Masse	Référence
De 1982 à 2003 - Kit pour DN80 et 100 tous modèles sauf rationnel	6,40 kg	162316

Le Kit comprend :

- 1 chapeau d'ordonnance
- 1 palier
- 1 arbre de manœuvre
- 1 rondelle d'appui
- 1 couvercle porte-vis
- 1 joint porte-vis / corps
- 1 joint du couvercle porte-vis
- 1 tube de manœuvre supérieur
- 1 goupille

[Notice de pose](#)

Produits associés



Notice de pose -
Remplacement de la partie
mécanique haute - Atlas,
Hermès, Ajax, Rationnel et
Rationnel Plus - Version
renversable (page du livret
R1 321)