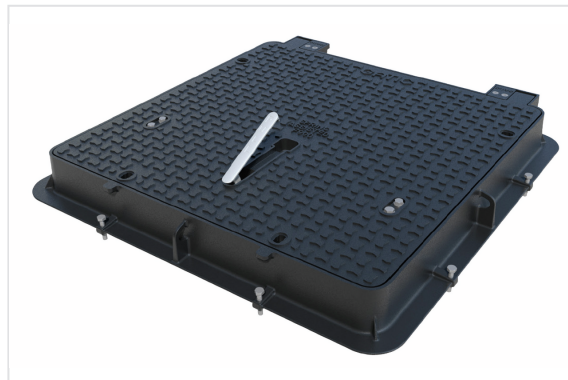
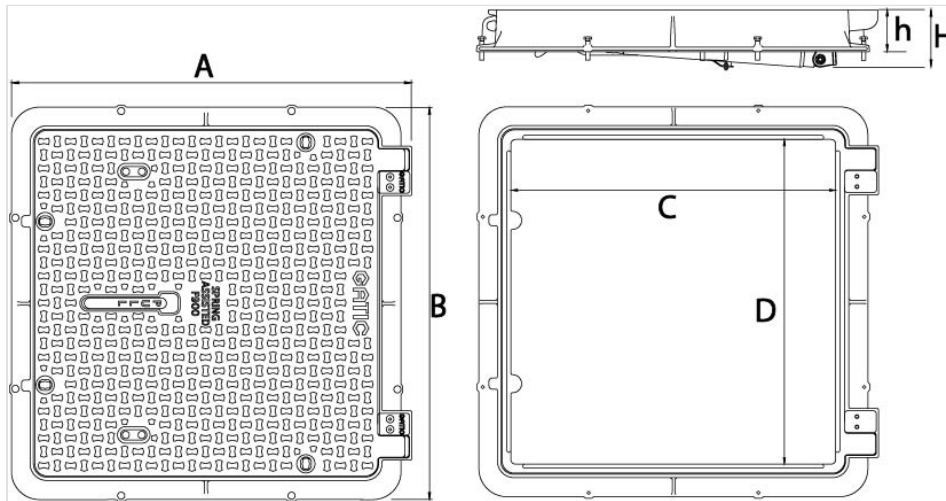


Trappe GATIC Type LFA F900



Type	AxA (mm)	CxD (mm)	H (mm)	h (mm)	Masse (kg)	Référence
LFA750	983x958	750x750	142	118	202,00	DFAL75AX75X99
LFA900	1133x1108	900x900	162	118	249,00	DFAL90AX90X99



Matériaux et revêtements :

- Cadre et tampon en fonte ductile EN GJS 600-3 avec revêtement type vernis bitumineux noir par aqueuse
- Vérin assistance type M-STRUTS – acier inoxydable type 304

Domaine d'emploi :

- Les trappes LFA assistées supportent les efforts de charge et de flèche résiduelle spécifiés par la norme EN124 :2015 pour la classe F900 (zones imposant des charges à l'essieu particulièrement élevées, par exemple chaussées pour avions).
- Les trappes LFA, conviennent à une installation dans des zones à circulation lente.

Principales caractéristiques :

- Ouverture assistée : permet l'ouverture et fermeture par un seul opérateur. L'effort de soulèvement est d'environ 25 kg.
- Vérins mécaniques : M-Struts®
 - Les M-Struts® sont conçus pour des environnements exigeants et procurent une alternative sans entretien aux vérins à gaz classiques, et évitent les possibilités de fuite de gaz.
 - Fabriqués en acier inoxydable type 304.
- Fonctions :
 - Sécurisation de la fermeture par enclenchement automatique du mécanisme de fermeture accidentel
 - Verrou de fermeture
 - Fonction de verrouillage : une seule clé Allen est nécessaire pour l'ouverture
 - Poignée de levage intégrée
 - Pour des produits étanches assistés à l'ouverture, consulter gamme spécifique