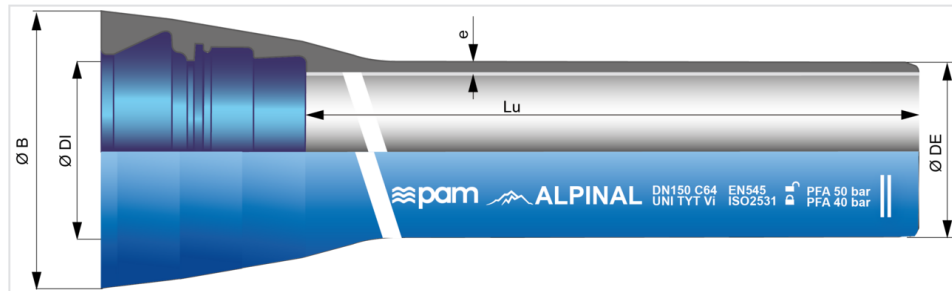


## Tuyaux ALPINAL Bleu DN80 à 150 à emboîtement UNIVERSAL TYTON



DN	Lu (m)	Classe	e (mm)	ØDE (mm)	ØDI (mm)	P (mm)	ØB (mm)	NV	V	Masse (kg/m)	Référence
80	5,97	C100	6,1	98	100,5	143	158	100 bar	100 bar	15,78	ANA80B60ADB
100	5,97	C100	6,1	118	120,5	140	188	100 bar	56 bar	19,59	ANB10B60ADB
100	5,97	C145	7,2	118	120,5	140	188	145 bar	100 bar	21,33	ANB10Y60ADB
125	5,97	C64	6,1	144	146,5	139,9	203	64 bar	52 bar	24,08	ANB12C60ADB
125	5,97	C100	7,5	144	146,5	139,9	203	100 bar	100 bar	28,30	ANB12B60ADB
150	5,97	C64	6,5	170	172,5	148	230	64 bar	48 bar	29,10	ANB15C60ADB
150	5,97	C100	7,8	170	172,5	148	230	100 bar	63 bar	34,53	ANB15B60ADB

### Légende :



NV



V

- DN : Diamètre nominal
- Lu : Longueur utile, en m
- Classe : Classe de pression selon EN 545 et ISO 2531
- e : épaisseur nominale selon ISO 2531, en mm
- ØDE : diamètre extérieur nominal du fût selon EN 545 et ISO 2531, en mm
- ØDI : diamètre intérieur nominal de l'entrée de l'emboîture, en mm
- P : profondeur nominale de l'emboîture, en mm
- ØB : diamètre extérieur nominal de l'emboîture, en mm
- c : position du cordon de soudure par rapport au bout-uni, en mm
- Masse : masse métrique totale (y compris revêtement ciment et emboîture), déterminée avec les épaisseurs nominales, en kg/m

- PFA : Pression de Fonctionnement Admissible, en bar : **NV** quand le tuyau n'est pas verrouillé (rondelle de joint uniquement) - **V** quand le tuyau est verrouillé (rondelle de joint et système de verrouillage)
- Référence : Référence commerciale Saint-Gobain PAM

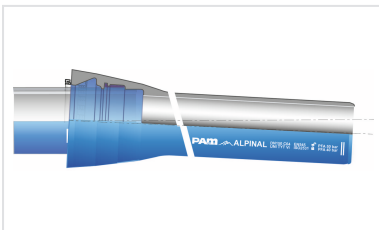
### Domaine d'emploi :

- Pour raccordement et alimentation en eau des enneigeurs
- Réseaux fonctionnant sous très hautes pressions

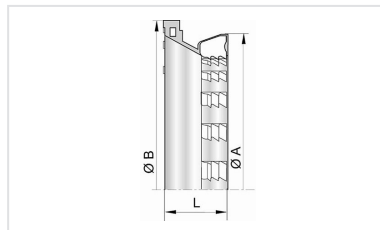
### Principales caractéristiques :

- Revêtement intérieur : mortier de ciment de haut fourneau centrifugé
- Revêtement extérieur : une couche d'alliage Zinc-Aluminium de masse surfacique 400 g/m<sup>2</sup> recouverte d'une couche de peinture acrylique-pvdc (bouche-pore Aquacoat) d'épaisseur moyenne 80 microns, couleur bleue (RAL 5005)
- Tuyaux seuls livrés avec un bouchon à chaque extrémité jusqu'au DN300 inclus
- Epaisseur de paroi adaptée à la pression
- Elastomère des joints de qualité EPDM
- Gamme de classe de pression conforme aux normes EN 545-2010 et ISO 2531-2009

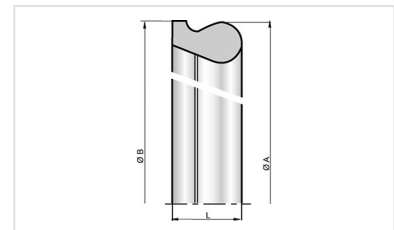
### Produits associés



Ensemble Tuyau Universal Tyton ALPINAL + Joint Universal Tyton Vi



Bague de verrouillage UNI Vi DN80-700



Bague de joint Tyton pour Tuyaux et Raccords Tyton DN80-300



Pâte lubrifiante BLUPAM



Pâte lubrifiante - Gammes  
NATURAL, INTEGRAL, et  
PLUVIAL