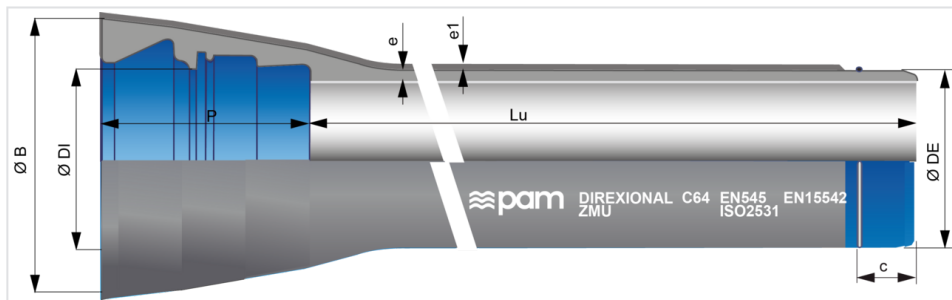


Tuyaux DIREXIONAL ZMU DN100 à 300 à emboîtement UNIVERSAL TYTON + Cordon de soudure Ve



DN	Lu (m)	Classe	e (mm)	e1 (mm)	ØDE (mm)	ØDI (mm)	P (mm)	ØB (mm)	Position du cordon c (mm)	Masse (kg/m)	Référence
100	5,97	C100	6,1	5	118	120,5	140	188	90	22,30	224302
125	5,97	C64	6,1	5	144	146,5	140	215	95	28,60	224303
150	5,97	C64	6,2	5	170	172,5	148	230	95	34,40	224305
200	5,97	C64	6,5	5	222	224,5	155	290	100	47,00	224307
250	5,97	C50	6,8	5	274	276,5	166	350	110	60,90	224308
300	5,97	C50	7,4	5	326	328,5	180	408	115	77,60	224309

Légende :

- DN : Diamètre nominal
- Lu : Longueur utile, en m
- Classe : Classe de pression selon EN 545 et ISO 2531
- e : épaisseur nominale selon ISO 2531, en mm
- e1 : épaisseur revêtement extérieur ZMU (mortier de ciment avec fibres et résine acrylique) selon EN15542, en mm
- ØDE : diamètre extérieur nominal du fût selon EN 545 et ISO 2531, en mm
- ØDI : diamètre intérieur nominal de l'entrée de l'emboîture, en mm
- P : profondeur nominale de l'emboîture, en mm
- ØB : diamètre nominal de la collerette de l'emboîture, en mm
- c : position du cordon de soudure par rapport au bout-uni, en mm
- Masse : masse métrique totale (y compris revêtement ciment et emboîture), déterminée avec les épaisseurs nominales, en kg/m
- Référence : Référence commerciale Saint-Gobain PAM

Domaine d'emploi :

- Pour réseaux d'adduction d'eau potable
- Durabilité renforcée
- Totale compatibilité avec l'eau potable
- Pour la majorité des sols, y compris les sols rocheux, ces tuyaux peuvent être posés avec comme remblai le matériau d'origine
- Résistivité des sols > 250 Ohm.cm
- Protection des jonctions à l'aide de manchettes en élastomère et coques métalliques
- Adapté à la pose sans tranchée en terrain rocheux (forage dirigé et pose place pour place par éclatement)

Principales caractéristiques :

- Elastomères des joints de qualité EPDM
- Revêtement extérieur : alliage Zinc-Aluminium enrichi en cuivre Zn85Al15 (Cu), (400 g/m²), recouvert d'une couche de peinture acrylique AQUACOAT + ZMU mortier de ciment renforcé de fibres polypropylène
- Revêtement intérieur en mortier de ciment CHF (épaisseur 5 mm)
- Les tuyaux ZMU sont conformes à la norme EN 545
- Revêtement ZMU selon EN 15542

Type d'eaux :

Les canalisations en fonte ductile munies des revêtements intérieurs à base de mortier de ciment de haut-fourneau peuvent être utilisées pour véhiculer tous les types d'eau potable conforme à la Directive EU 2020/2184.

Pour d'autres types d'eau, les limites d'emploi sont indiquées dans le tableau ci-dessous :

	Valeur minimale	Valeur maximale			
Paramètre	pH	CO2 agressif	Sulfate	Magnésium	Ammonium
Unité	-	mg/l	mg/l	mg/l	mg/l
Valeur	5,5	15	3000	500	30

Le mortier de ciment de haut-fourneau est un mortier de ciment résistant aux sulfates (SRC).

Accessoires



Manchette élastomère -
 Protection pour jonctions
 des tuyaux ZMU
 DN100-1200

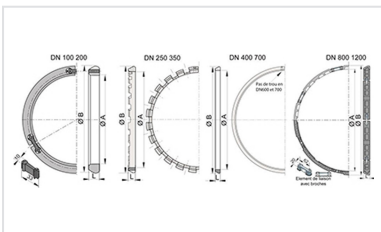


Cônes métalliques de
 protection HDD pour
 tuyaux DIREXIONAL
 Universal Ve

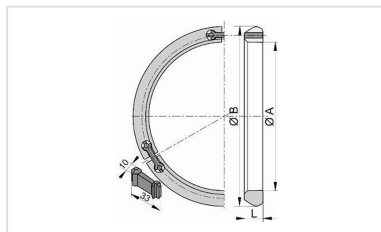


Têtes de tirage pour tuyaux
 DIREXIONAL Universal Ve

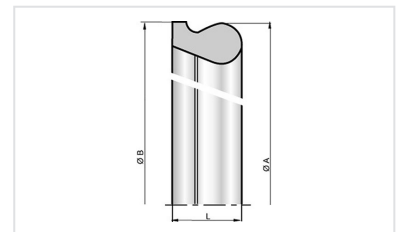
Produits associés



Joint Tyton Universal Ve
 pour Tuyaux et Raccords
 Tyton Universal Ve
 DN80-300



Jonc de verrouillage pour
 Joint Universal Ve
 DN80-1800



Bague de joint Tyton pour
 Tuyaux et Raccords Tyton
 DN80-300



Notice de pose - Coupe
 ZMU



Pâte lubrifiante BLUPAM



Pâte lubrifiante - Gammes
 NATURAL, INTEGRAL, et
 PLUVIAL