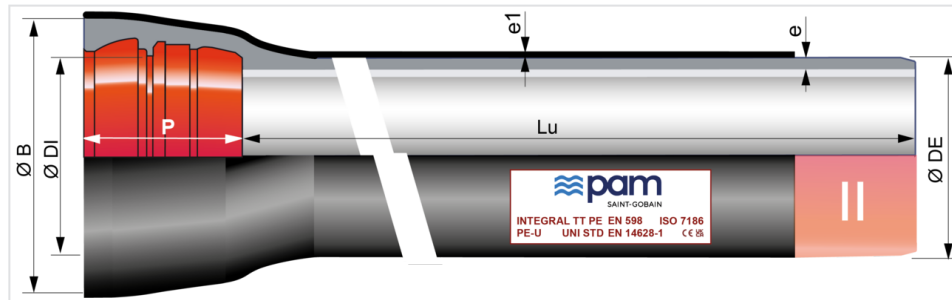


Tuyaux INTEGRAL TT PE DN150 à 700 à emboîtement UNIVERSAL STANDARD

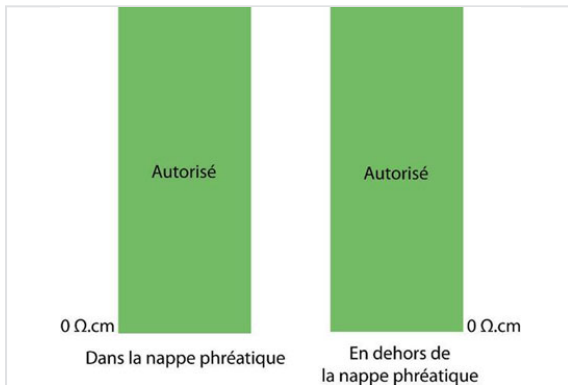


DN	Lu (m)	e (mm)	e1 (mm)	ØDE (mm)	ØDI (mm)	P (mm)	ØB (mm)	Masse (kg/m)	PFA	Référence
150	5,97	6,2	2	170	173,4	148	230	29,90	48 bar	TGB15N60BG
200	5,97	6,5	2	222	225,2	155	290	41,30	43 bar	TGB20N60BG
250	5,97	6,8	2	274	276,8	166	350	53,80	39 bar	TGB25N60BG
300	5,97	7,4	2,2	326	328,8	180	408	69,50	34 bar	TGB30N60BG
450	5,97	8,6	2,2	480	483	190	570	120,40	16 bar	TGB45F60BG
500	5,97	9,3	2,5	532	535	200	625	143,00	16 bar	TGB50N60BG
600	5,97	10,9	2,5	635	638,2	209	740	192,90	16 bar	TGB60N60BG
700	6,90	10,8	2,5	738	741,7	250	855	239,48	10 bar	TGB70N70BG

Légende :

- DN : Diamètre nominal
- Lu : Longueur utile, en m
- e : épaisseur selon EN598 + A1 - Août 2009, en mm
- e1 : selon EN14626, en mm
- er : épaisseur du mortier de ciment, en mm
- ØDE : diamètre extérieur nominal du fût selon EN598 + A1 - Août 2009, en mm
- ØDI : diamètre intérieur nominal de l'entrée de l'emboîture, en mm
- P : profondeur nominale de l'emboîture, en mm
- ØB : diamètre nominal de la collerette de l'emboîture, en mm
- Masse : masse métrique totale (y compris revêtement ciment et emboîture), déterminée avec les épaisseurs nominales, en kg/m
- Référence : Référence commerciale Saint-Gobain PAM

Domaine d'emploi :

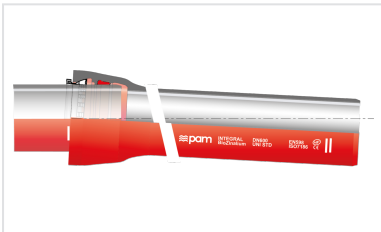


- Système : séparatif et unitaire
- Type de fonctionnement : gravitaire et refoulement
- Type d'effluent : eaux usées domestiques et eaux pluviales
- Parfaitement étanche et imperméable
- Pour des effluents entre pH4 et pH12
- Extrême corrosivité des sols (tous terrains) ; le stockage dans les pays chauds n'est pas recommandé
- Résistivité des sols : voir schéma

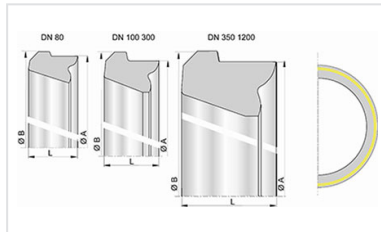
Principales caractéristiques :

- Revêtement extérieur ^{Bio}Zinalium : alliage Zinc-Aluminium enrichi en cuivre Zn85Al15 (Cu), de masse surfacique 400 g/m², recouvert d'une couche de protection AQUACOAT 80 µm (mini moyen) rouge RAL 3011, sans COV et sans BPA polyéthylène selon NF EN 14628-2006 (DN80 à 500 : méthode d'extrusion par tubage – DN500 à 700 : méthode d'extrusion par enrobage)
- Revêtement intérieur : ciment alumineux CALCOAT
- Revêtement emboîture : peinture riche en zinc 40 µm (mini moyen) ou zinc 200 g/m² + revêtement AQUACOAT rouge 160 µm (mini moyen)
- Revêtement bout-uni : Zinc-Aluminium(Cu) 400 g/m² + revêtement AQUACOAT rouge 160 µm (mini moyen)
- Matière du joint : NBR
- EN 598 / Marquage CE
- Déclaration des performances [DoP-INTEGRAL005FR](#)
- Conçu selon le respect des textes réglementaires :
 - NF EN 476 : prescriptions générales pour les composants utilisés dans les réseaux
 - NF EN 752 : conception des projets d'assainissement
 - NF EN 1610 : réception des ouvrages
 - CCTG Fascicule 70 (ouvrage d'assainissement)

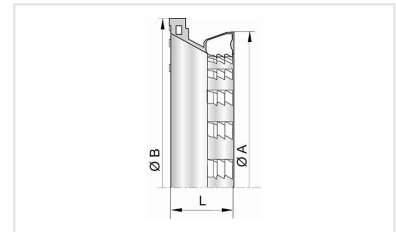
Produits associés



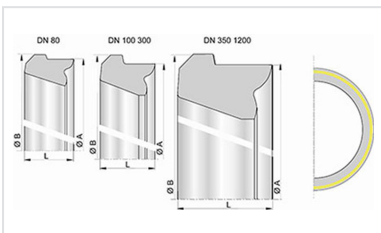
Ensemble Tuyau Universal Standard INTEGRAL + Joint Universal Standard Vi



Joint UNI STD Vi pour Tuyaux et Raccords INTEGRAL DN80-700



Bague de verrouillage UNI Vi DN80-700



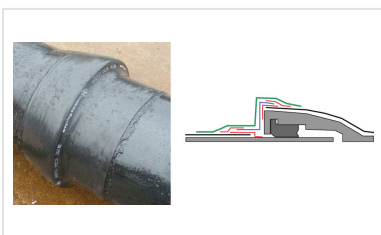
Bague de joint STD Nitrile DN80-2000



Pâte lubrifiante BLUPAM



Pâte lubrifiante - Gammes NATURAL, INTEGRAL, et PLUVIAL



Notice de pose -
Assemblage du dispositif anti-perméation sur tuyau TT