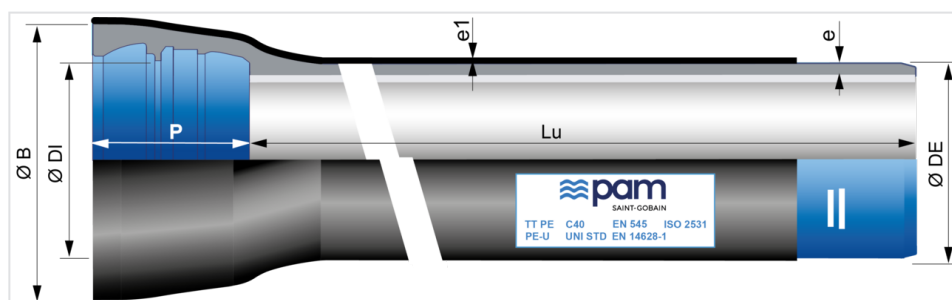


Tuyaux TT PE DN80 à 700 à emboîtement UNIVERSAL STANDARD



DN	Lu (m)	Classe	e (mm)	e1 (mm)	ØDE (mm)	ØDI (mm)	P (mm)	ØB (mm)	Masse (kg/m)	Référence
80	5,97	C100	6,1	1,8	98	101,4	143	158	16,40	SGA80N60AG
100	5,97	C100	6,1	1,8	118	121,4	140	188	20,10	SGB10N60AG
125	5,97	C64	6,1	2	144	147,4	148	203	24,90	SGB12N60AG
150	5,97	C64	6,2	2	170	173,4	148	230	29,90	SGB15N60AG
200	5,97	C64	6,5	2	222	225,2	155	290	41,30	SGB20N60AG
250	5,97	C50	6,8	2	274	276,8	166	350	53,80	SGB25N60AG
300	5,97	C50	7,4	2,2	326	328,8	180	408	69,50	SGB30N60AG
350	5,97	C40	7,7	2,2	378	380,9	184	463	85,80	SGB35N60AG
400	5,97	C40	8,1	2,2	429	431,9	176	510	100,90	SGB40N60AG
450	5,97	C40	8,6	2,2	480	483	190	570	120,20	SGB45N60AG
500	5,97	C40	9,3	2,5	532	535	200	625	143,00	SGB50N60AG
600	5,97	C40	10,9	2,5	635	638,2	209	740	192,90	SGB60N60AG
700	6,90	C30	10,8	2,5	738	741,7	250	855	231,69	SGB70G70AG

Légende :

- DN : Diamètre nominal
- Lu : Longueur utile, en m
- Classe : Classe de pression selon EN 545 et ISO 2531
- e : épaisseur nominale selon ISO 2531, en mm
- e1 : épaisseur polyéthylène selon EN 14628-1
- ØDE : diamètre extérieur nominal du fût selon EN 545 et ISO 2531, en mm
- ØDI : diamètre intérieur nominal de l'entrée de l'emboîture, en mm
- P : profondeur nominale de l'emboîture, en mm
- ØB : diamètre extérieur nominal de l'emboîture, en mm

- Masse : masse métrique totale (y compris revêtement ciment et emboîture), déterminée avec les épaisseurs nominales, en kg/m
- Référence : Référence commerciale Saint-Gobain PAM
- L'étiquette peut varier selon le DN

Domaine d'emploi :

- **Caractéristiques des sols :**

Les tuyaux en fonte ductile revêtus de TT PE peuvent être enterrés au contact d'un grand nombre de sols, des sols normaux et très corrosifs (sols à faible résistivité, sols hétérogènes, sols pollués ...), également dans les sols avec présence de courants vagabonds. Veuillez vous référer à l'annexe D informative de la norme EN545.

- **Type d'eaux :**

Les canalisations en fonte ductile munies des revêtements intérieurs à base de mortier de ciment de haut-fourneau peuvent être utilisées pour véhiculer tous les types d'eau potable conforme à la Directive 98/83/CE.

Pour d'autres types d'eau, les limites d'emploi sont indiquées dans le tableau ci-dessous. Veuillez vous référer à l'annexe informative E de la norme EN545.

	Valeur minimale	Valeur maximale			
Paramètre	pH	CO2 agressif	Sulfate	Magnésium	Ammonium
Unité	-	mg/l	mg/l	mg/l	mg/l
Valeur	5,5	15	3000	500	30

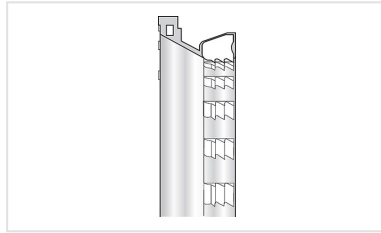
Principales caractéristiques :

- Gamme de classe de pression conforme aux normes EN 545-2010 et ISO 2531-2009
- Revêtement extérieur composé de deux barrières de protection selon EN14628-1:2020 (option PE-G) :
 - Première barrière : une couche métallique d'alliage Zinc-Aluminium enrichi en cuivre ZnAl 85-15 (Cu), densité surfacique mini 400 g/m², appliquée par projection de métal fondu sur la surface de la fonte ductile plus une couche de finition de peinture acrylique (Aquacoat)
 - Deuxième barrière : une couche organique épaisse continue de PE extrudé plus une couche d'adhésif à chaud appliquée sur la première barrière, épaisseur standard selon DN (tableau 2 de EN14628-1)
- Revêtement intérieur : mortier de ciment centrifugé résistant aux sulfates (mortier de ciment de haut-fourneau)
- Joint Standard en élastomère EPDM de qualité alimentaire (ACS, KTW, WRAS,...)
- Verrouillage compatible avec bague de verrouillage Standard Universal Vi

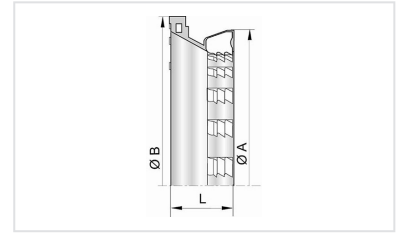
Produits associés



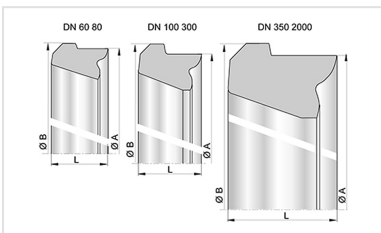
Ensemble Tuyau Universal Standard TT PE + Joint Universal Standard Vi



Joint UNI STD Vi pour Tuyaux et Raccords



Bague de verrouillage UNI Vi DN80-700



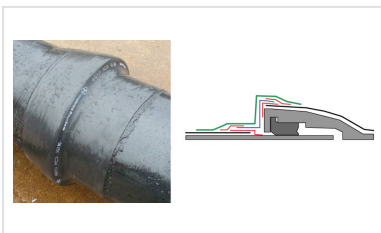
Bague de joint Standard pour Tuyaux et Raccords DN60-2000



Pâte lubrifiante BLUPAM



Pâte lubrifiante - Gammes NATURAL, INTEGRAL, et PLUVIAL



Notice de pose -
Assemblage du dispositif anti-perméation sur tuyau TT