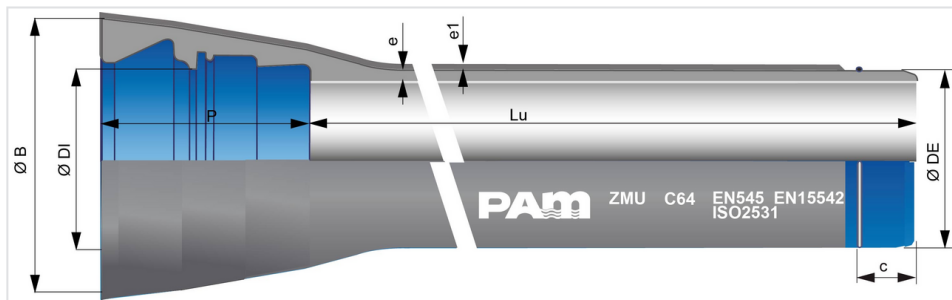


Tuyaux ZMU DN100 à 300 à emboîtement UNIVERSAL TYTON + Cordon de soudure Ve



DN	Lu (m)	Classe	e (mm)	e1 (mm)	ØDE (mm)	ØDI (mm)	P (mm)	ØB (mm)	Position du cordon c (mm)	Masse (kg/m)	Référence
100	5,97	C100	6,1	5	118	120,5	140	188	90	23,30	177976
125	5,97	C64	6,1	5	144	146,5	139,9	203	95	28,60	207489
150	5,97	C64	6,2	5	170	172,5	148	230	95	34,40	173680
200	5,97	C64	6,5	5	222	224,5	155	290	100	47,00	172994
250	5,97	C50	6,8	5	274	276,5	166	350	110	60,90	177980
300	5,97	C50	7,4	5	326	328,5	180	408	115	77,60	173701

Légende :

- DN : Diamètre nominal
- Lu : Longueur utile, en m
- Classe : Classe de pression selon EN 545 et ISO 2531
- e : épaisseur nominale selon ISO 2531, en mm
- e1 : épaisseur revêtement extérieur ZMU (mortier de ciment avec fibres et résine acrylique) selon EN15542, en mm
- ØDE : diamètre extérieur nominal du fût selon EN 545 et ISO 2531, en mm
- ØDI : diamètre intérieur nominal de l'entrée de l'emboîture, en mm
- P : profondeur nominale de l'emboîture, en mm
- ØB : diamètre nominal de la collerette de l'emboîture, en mm
- c : position du cordon de soudure par rapport au bout-uni, en mm
- Masse : masse métrique totale (y compris revêtement ciment et emboîture), déterminée avec les épaisseurs nominales, en kg/m
- Référence : Référence commerciale Saint-Gobain PAM

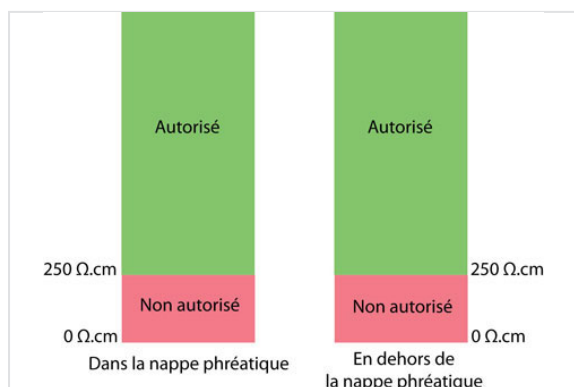
Domaine d'emploi :

- Pour réseaux d'adduction d'eau potable

Principales caractéristiques :

- Elastomères des joints de qualité EPDM
- Revêtement extérieur : alliage Zinc-Aluminium enrichi en cuivre Zn85Al15 (Cu), (400 g/m²), recouvert d'une couche de peinture acrylique AQUACOAT + ZMU mortier de ciment renforcé de fibres polypropylène.
- Revêtement intérieur : mortier de ciment CHF
- Les tuyaux ZMU sont conformes à la norme EN 545
- Revêtement ZMU selon EN 15542

Type de sols :



Le revêtement ZMU peut être en contact avec presque tous les types de sol.
 Résistivité des sols : voir schéma.

Type d'eaux :

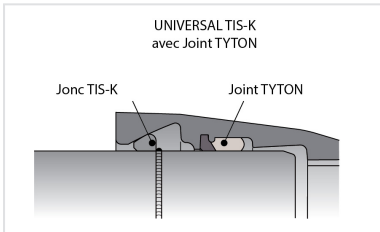
Les canalisations en fonte ductile munies des revêtements intérieurs à base de mortier de ciment de haut-fourneau peuvent être utilisées pour véhiculer tous les types d'eau potable conforme à la Directive EU 2020/2184.

Pour d'autres types d'eau, les limites d'emploi sont indiquées dans le tableau ci-dessous :

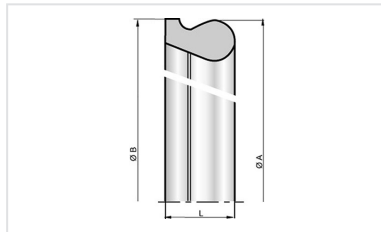
	Valeur minimale	Valeur maximale			
Paramètre	pH	CO2 agressif	Sulfate	Magnésium	Ammonium
Unité	-	mg/l	mg/l	mg/l	mg/l
Valeur	5,5	15	3000	500	30

Le mortier de ciment de haut-fourneau est un mortier de ciment résistant aux sulfates (SRC).

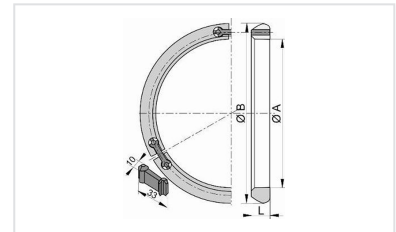
Produits associés



Ensemble Tuyau Universal Tyton Ve ZMU + Joint Universal Tyton Ve



Bague de joint Tyton pour Tuyaux et Raccords Tyton DN80-300



Jonc de verrouillage pour Joint Universal Ve DN80-1800



Pâte lubrifiante BLUPAM



Pâte lubrifiante - Gammes NATURAL, INTEGRAL, et PLUVIAL



Notice de pose - Coupe ZMU