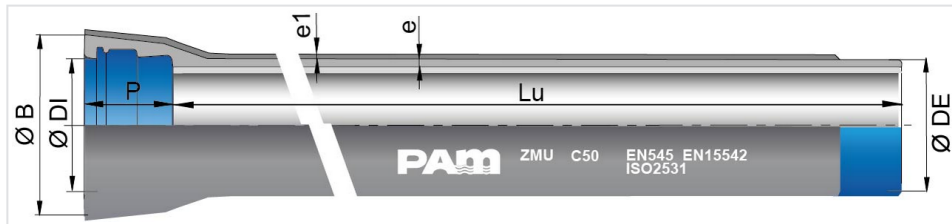


## Tuyaux ZMU DN80 à 300 à emboîtement TYTON



DN	Lu (m)	Classe	e (mm)	e1 (mm)	ØDE (mm)	ØDI (mm)	P (mm)	ØB (mm)	Masse (kg/m)	Référence
80	6,00	C50	4,9	5	98	100,5	84	167	16,30	264546
100	6,00	C50	4,9	5	118	120,5	88	188	19,80	264547
125	6,00	C50	4,9	5	144	146,5	91	215	24,40	266034
150	6,00	C50	5	5	170	172,5	94	242	29,30	266036
200	6,00	C50	5,4	5	222	224,5	100	295	40,50	266038
250	6,00	C50	6,4	5	274	276,5	105	352	56,10	177963
300	6,00	C50	7,4	5	326	328,5	110	410	74,10	177968

### Légende :

- DN : Diamètre nominal
- Lu : Longueur utile, en m
- Classe : Classe de pression selon EN 545 et ISO 2531
- e : épaisseur nominale selon ISO 2531, en mm
- e1 : épaisseur revêtement extérieur ZMU (mortier de ciment avec fibres et résine acrylique) selon EN15542, en mm
- ØDE : diamètre extérieur nominal du fût selon EN 545 et ISO 2531, en mm
- ØDI : diamètre intérieur nominal de l'entrée de l'emboîture, en mm
- P : profondeur nominale de l'emboîture, en mm
- ØB : diamètre extérieur nominal de l'emboîture, en mm
- Masse : masse métrique totale (y compris revêtement ciment et emboîture), déterminée avec les épaisseurs nominales, en kg/m
- Référence : Référence commerciale Saint-Gobain PAM

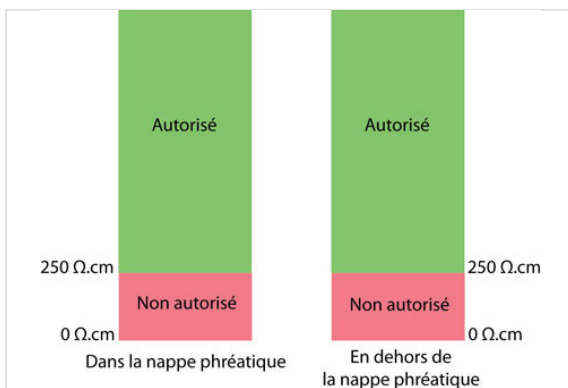
### Domaine d'emploi :

- Pour réseaux d'adduction d'eau potable

### Principales caractéristiques :

- Elastomères des joints de qualité EPDM
- Revêtement extérieur : alliage Zinc-Aluminium enrichi en cuivre Zn85Al15 (Cu), (400 g/m<sup>2</sup>), recouvert d'une couche de peinture acrylique AQUACOAT + ZMU mortier de ciment renforcé de fibres polypropylène.
- Revêtement intérieur : mortier de ciment CHF
- Les tuyaux ZMU sont conformes à la norme EN 545
- Revêtement ZMU selon EN 15542

### Type de sols :



Le revêtement ZMU peut être en contact avec presque tous les types de sol.  
 Résistivité des sols : voir schéma.

### Type d'eaux :

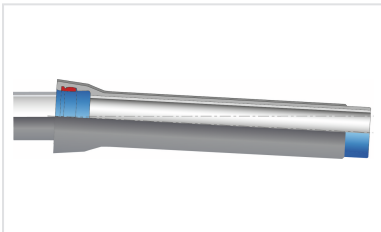
Les canalisations en fonte ductile munies des revêtements intérieurs à base de mortier de ciment de haut-fourneau peuvent être utilisées pour véhiculer tous les types d'eau potable conforme à la Directive EU 2020/2184.

Pour d'autres types d'eau, les limites d'emploi sont indiquées dans le tableau ci-dessous :

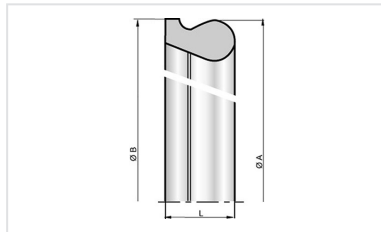
	Valeur minimale	Valeur maximale			
<b>Paramètre</b>	pH	CO2 agressif	Sulfate	Magnésium	Ammonium
<b>Unité</b>	-	mg/l	mg/l	mg/l	mg/l
<b>Valeur</b>	5,5	15	3000	500	30

Le mortier de ciment de haut-fourneau est un mortier de ciment résistant aux sulfates (SRC).

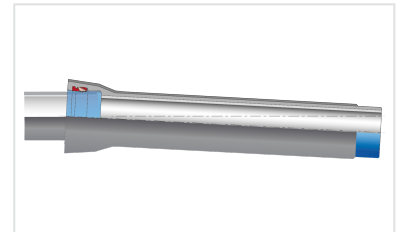
**Produits associés**



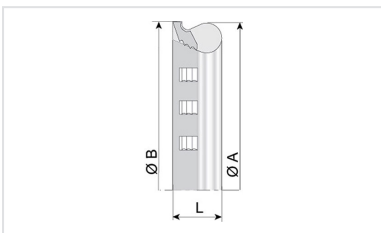
Ensemble Tuyau Tyton  
ZMU + Joint Tyton



Bague de joint Tyton pour  
Tuyaux et Raccords Tyton  
DN80-300



Ensemble Tuyau Tyton  
ZMU + Joint Tyton Vi



Bague de joint Tyton Vi  
pour Tuyaux et Raccords  
Tyton



Pâte lubrifiante BLUPAM



Pâte lubrifiante - Gammes  
NATURAL, INTEGRAL, et  
PLUVIAL



Notice de pose - Coupe  
ZMU