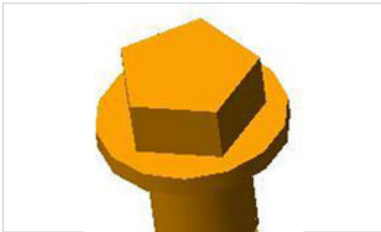


## Notice de pose - Verrous 1/4 de tour - Têtes de manœuvre

**Tête de manœuvre PENTA : forme pentagonale nécessitant l'emploi de la clé de manœuvre.**



[Clé de manoeuvre Penta](#)

**Tête de manœuvre SCS : tête de commande à la forme complexe, difficile à lire par les personnes mal intentionnées et incompatible avec les outils usuels.**



Nécessite [la clé de manoeuvre SCS](#)

Cette clé se solidarise à la tête de manœuvre. Elle ne peut être libérée que par action volontaire.

Elle n'est pas conçue pour le soulèvement des tampons ni des grilles et il est fortement déconseillé de l'utiliser pour la manipulation de ceux-ci.

Il est important de penser à retirer la clé avant remise en circulation des regards ou grilles inspectés.

## UTILISATION DE LA CLE SCS

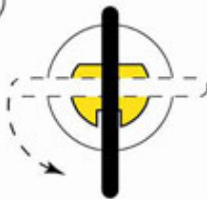
### TAMPON NON VERROUILLE

1



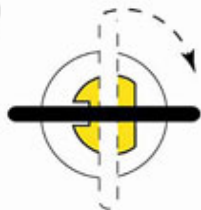
Soulever la gachette.  
Engager la clé sur la tête  
de commande

2



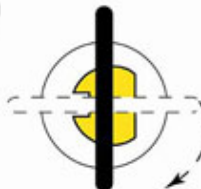
Pivoter la clé d'1/4 de tour  
à gauche pour la bloquer  
sur la tête.

3



Verrouillage du tampon:  
Effectuer 1/4 de tour à droite.


4

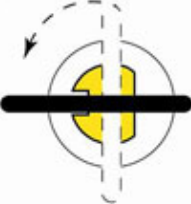


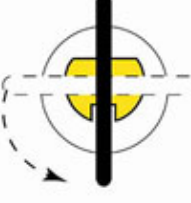
Libération de la clé:  
Soulever la gachette.  
Pivoter la clé d'1/4 de tour  
à droite

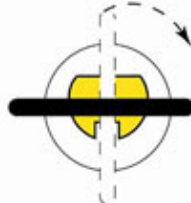
## UTILISATION DE LA CLE SCS

### TAMPON VERROUILLE

- 

1 Soulever la gachette.  
Engager la clé sur la tête  
de commande.
- 

2 Pivoter la clé d'1/4 de tour  
à gauche pour la bloquer sur  
la tête.
- 

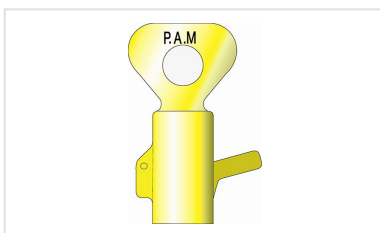
3 Déverrouillage du tampon:  
Effectuer 1/4 de tour  
à gauche.
- 

4 Libération de la clé:  
Soulever la gachette.  
Pivoter la clé d'1/4 de tour  
à droite.

## Produits associés



Clé de manœuvre PENTA



Clé de manœuvre SCS