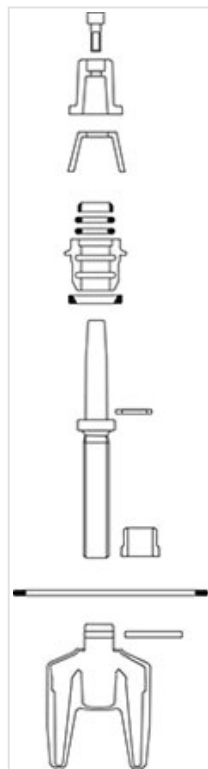


Vis de manœuvre + Clapet - Bouche Modèle 97 - Incongelable (page du livret R1 531)



Version	Masse	Référence
Le lot pour DN80	4,00 kg	162604
Le lot pour DN100	4,70 kg	162340

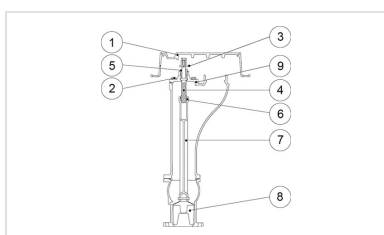
Le Kit comprend :

- 1 Coquille de manœuvre avec vis
- 1 Clé de démontage
- 1 Ensemble palier vissé
- 1 Vis de manœuvre
- 1 Erou de manœuvre
- 1 Rondelle de butée
- 1 Pochette de joints comprenant :
 - 1 Joint entre corps et chapeau
 - 1 Clapet surmoulé élastomère

- 1 Goupille de fixation du clapet

[Notice de pose](#)

Produits associés



Notice de pose - Vis de manœuvre + Clapet -
Bouche Modèle 97 -
Incongelable (page du livret
R1 531)