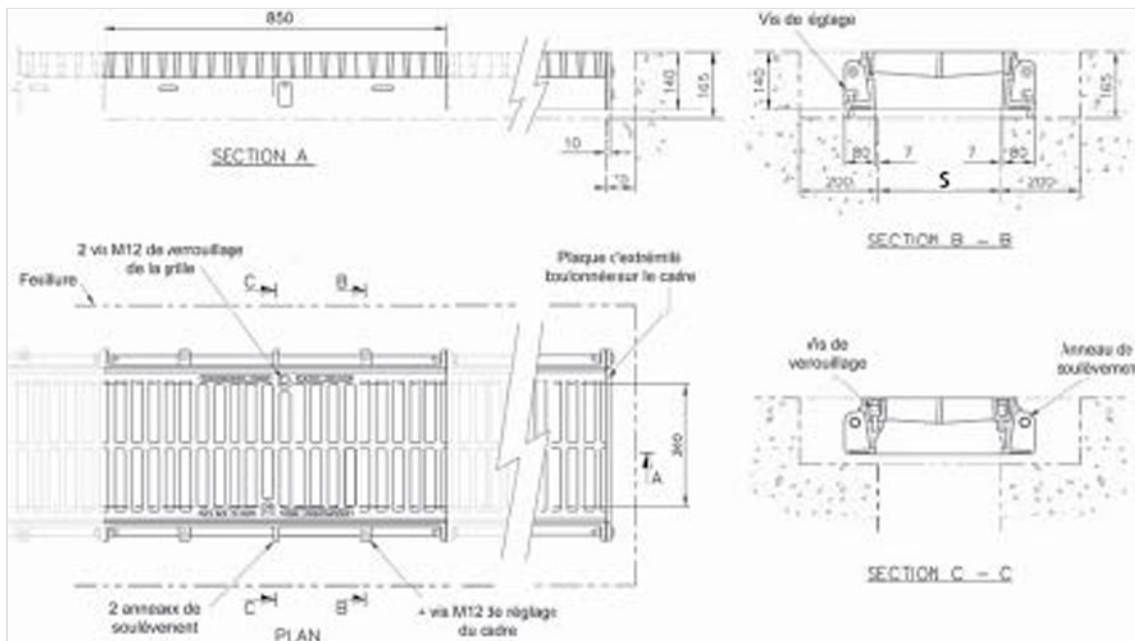


## Grille GATIC sur longerons - Classe F900 - Montage sur caniveaux - Installation pour grands linéaires



Version	Largeur utile (mm)	Longueur (mm)	H (mm)	Surface d'avalement	Masse (kg)	Référence
Grille + 2 longerons	300	850	140	12.56 dm <sup>2</sup>	85,00	EFCL30JX
Pièce d'extrémité				-	5,50	E14
Grille + 2 longerons	450	850	140	22.15 dm <sup>2</sup>	108,00	EFCL45JX
Pièce d'extrémité				-	7,00	E15
Grille + 2 longerons	600	850	140	27.68 dm <sup>2</sup>	210,00	EFCL60JX
Pièce d'extrémité				-	8,00	E16
Grille + 2 longerons	750	700	140	22.90 dm <sup>2</sup>	228,00	EFCL75JX
Pièce d'extrémité				-	10,00	E17



### Matériaux et revêtements :

- Grille et cadre en fonte ductile revêtus d'un vernis bitumineux

### Domaine d'emploi :

- Classe F 900 (Groupe 6) Zones imposant des charges à l'essieu particulièrement élevées, par exemple chaussées pour avions.

### Principales caractéristiques :

- Surfaces de contacts usinées et graissées.
- Vis de réglage pour mise à niveau du cadre.
- Grilles verrouillées sur leurs longerons.
- Accessoires de manipulation : Kits de clés référence D17, [D18](#) ou [D20](#)

### A noter :

- en complément des grilles sur longerons, commander une plaque à chaque extrémité de caniveau
- prévoir une jonction (dilatation) tous les 25 m

