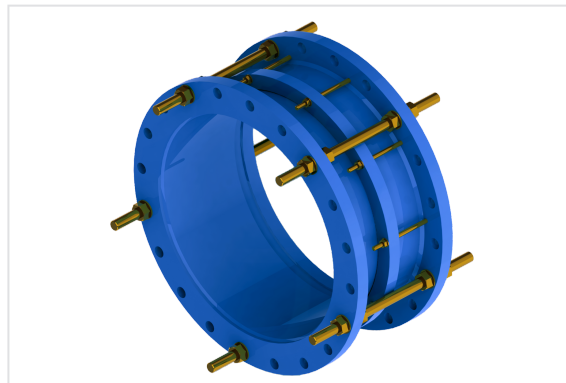


Joint de démontage autobuté JPL DN80-1200



- Les joints de démontage auto-buté version JPL, (nombre de tirants réduits en comparaison de la version standard JP) permettent l'installation en insertion ou la dépose d'un appareil de robinetterie à brides entre deux éléments fixes d'une canalisation.
- Leur concept (composants coulissants) autorise une course dégagement des appareils de +/- 20mm à +/- 40mm selon le DN
- Pour tous ces types de joints de démontage auto buté, le verrouillage de la vanne avec la conduite est assuré par les tirants et la contre-bride.
- Ces produits sont fabriqués en qualité alimentaire et s'installent sur des réseaux d'eau potable et d'irrigation.
- Ils sont composés par une PARTIE MÂLE qui peut se déplier et une PARTIE FEMELLE fixe. Dans celle-ci se trouve la place du joint entre la chemise intérieure et extérieure.

Gamme

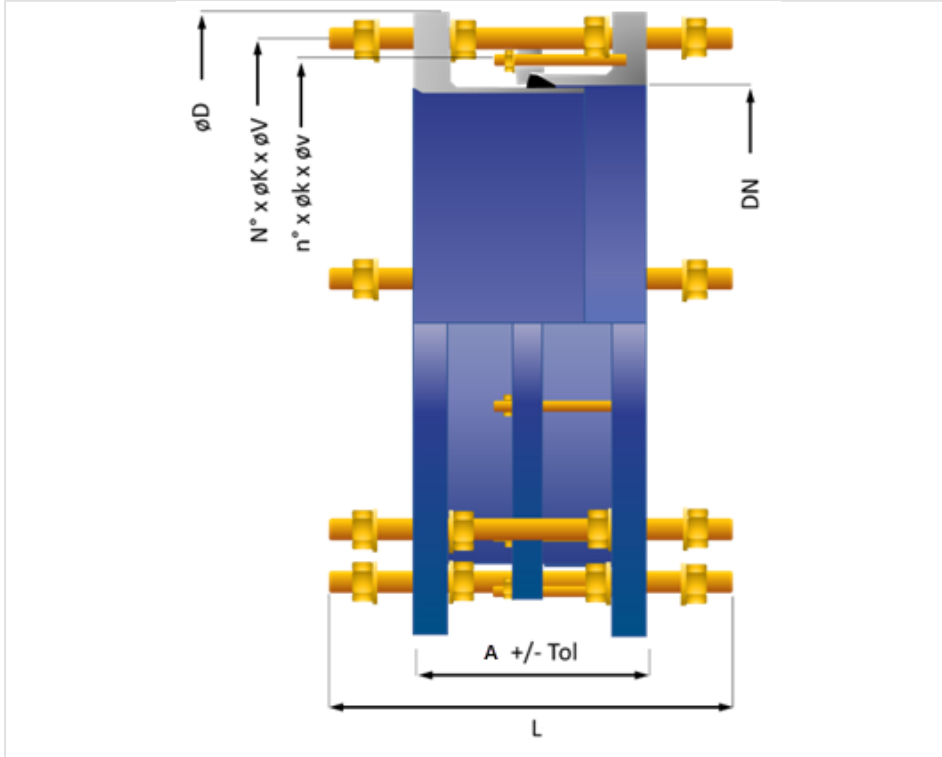
Les joints de démontage auto buté JPL existent en version AEP DN80 à 1200 PN10 et PN16 et pressions PFA10 - PFA16

Nous consulter pour des DN supérieurs ou autres fournitures spéciales.

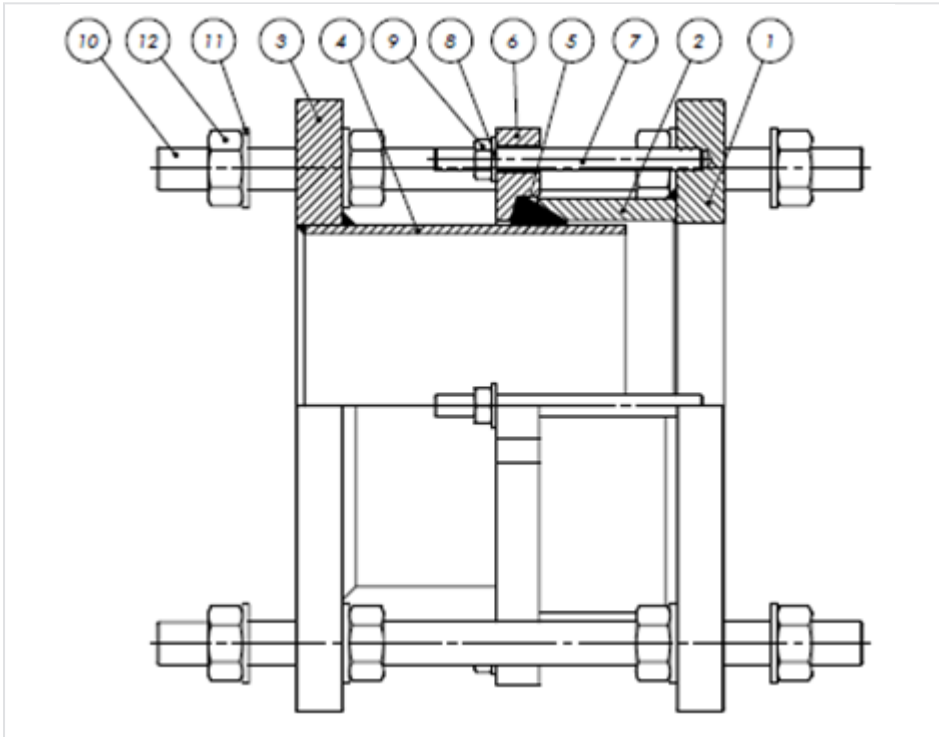
DN	PN	A	Ø D	L	N	Ø K	M	n	Ø k	m	Tolérance ±	Masse	Référence
80 mm	10 - 16	150 mm	200 mm	250 mm	2	160 mm	M16	4	155 mm	M10	20 mm	14,00 kg	MDA80ABCH
100 mm	10 - 16	150 mm	220 mm	250 mm	2	180 mm	M16	4	175 mm	M10	20 mm	16,00 kg	MDB10ABCH
125 mm	10 - 16	200 mm	250 mm	330 mm	2	210 mm	M16	4	205 mm	M10	25 mm	20,00 kg	MDB12ABCH
150 mm	10 - 16	200 mm	285 mm	330 mm	2	240 mm	M20	4	230 mm	M10	25 mm	24,00 kg	MDB15ABCH
200 mm	10	200 mm	340 mm	330 mm	2	295 mm	M20	4	285 mm	M10	25 mm	34,00 kg	MDB20ABBH

DN	PN	A	Ø D	L	N	Ø K	M	n	Ø k	m	Tolérance ±	Masse	Référence
200 mm	16	200 mm	340 mm	330 mm	4	295 mm	M20	4	285 mm	M10	25 mm	38,00 kg	MDB20ABAH
250 mm	10	200 mm	395 mm	330 mm	4	355 mm	M20	4	285 mm	M10	25 mm	42,00 kg	MDB25ABBH
250 mm	16	200 mm	405 mm	330 mm	4	355 mm	M25	6	340 mm	M10	25 mm	44,00 kg	MDB25ABAH
300 mm	10	200 mm	445 mm	330 mm	4	400 mm	M20	6	390 mm	M10	25 mm	48,00 kg	MDB30ABBH
300 mm	16	200 mm	460 mm	330 mm	4	410 mm	M24	6	390 mm	M10	25 mm	50,00 kg	MDB30ABAH
350 mm	10	250 mm	505 mm	430 mm	4	460 mm	M20	8	410 mm	M12	25 mm	70,00 kg	MDB35ABBH
350 mm	16	250 mm	520 mm	430 mm	5	470 mm	M24	8	410 mm	M12	25 mm	80,00 kg	MDB35ABAH
400 mm	10	250 mm	565 mm	430 mm	4	515 mm	M24	8	462 mm	M12	30 mm	95,00 kg	MDB40ABBH
400 mm	16	250 mm	580 mm	430 mm	4	525 mm	M27	8	462 mm	M12	30 mm	110,00 kg	MDB40ABAH
450 mm	10	250 mm	615 mm	430 mm	5	565 mm	M24	10	512 mm	M12	30 mm	110,00 kg	MDB45ABBH
450 mm	16	250 mm	640 mm	430 mm	5	585 mm	M27	10	512 mm	M12	30 mm	130,00 kg	MDB45ABAH
500 mm	10	250 mm	670 mm	430 mm	5	620 mm	M24	10	566 mm	M12	30 mm	130,00 kg	MDB50ABBH
500 mm	16	250 mm	715 mm	430 mm	6	660 mm	M30	10	566 mm	M12	30 mm	150,00 kg	MDB50ABAH
600 mm	10	250 mm	780 mm	450 mm	6	725 mm	M27	10	568 mm	M12	30 mm	160,00 kg	MDB60ABBH
600 mm	16	250 mm	840 mm	450 mm	6	770 mm	M33	10	568 mm	M12	30 mm	185,00 kg	MDB60ABAH
700	10	250 mm	895 mm	450 mm	8	840 mm	M27	12	770 mm	M12	30 mm	220,00 kg	MDB70ABBH
700 mm	16	250 mm	910 mm	450 mm	8	840 mm	M33	12	770 mm	M12	30 mm	260,00 kg	MDB70ABAH
800 mm	10	300 mm	1015 mm	530 mm	8	950 mm	M30	12	874 mm	M12	35 mm	300,00 kg	MDB80ABBH
800 mm	16	300 mm	1025 mm	530 mm	9	950 mm	M36	12	874 mm	M12	35 mm	345,00 kg	MDB80ABAH
900 mm	10	300 mm	1115 mm	530 mm	12	1050 mm	M30	14	976 mm	M12	35 mm	360,00 kg	MDB90ABBH
900 mm	16	300 mm	1125 mm	530 mm	12	1050 mm	M36	14	976 mm	M12	35 mm	420,00 kg	MDB90ABAH
1000 mm	10	300 mm	1230 mm	550 mm	12	1160 mm	M33	14	1084 mm	M12	35 mm	440,00 kg	MDC10ABBH
1000 mm	16	300 mm	1255 mm	550 mm	12	1170 mm	M39	14	1084 mm	M12	35 mm	520,00 kg	MDC10ABAH
1100 mm	10	300 mm	1330 mm	550 mm	12	1270 mm	M33	16	1188 mm	M12	35 mm	485,00 kg	MDC11ABBH
1100 mm	16	300 mm	1370 mm	550 mm	14	1280 mm	M39	16	1188 mm	M12	35 mm	570,00 kg	MDC11ABAH
1200 mm	10	350 mm	1455 mm	600 mm	12	1380 mm	M36	16	1294 mm	M12	40 mm	620,00 kg	MDC12ABBH
1200 mm	16	350 mm	1485 mm	600 mm	12	1390 mm	M45	16	1294 mm	M12	40 mm	730,00 kg	MDC12ABAH

Plage de réglage : $\pm e$



Matériaux et revêtements



Item	Désignation	Matière	Revêtement
1-2	Bride femelle percée ANSI	Acier S-235JR	Poudre époxy bleu 250 microns d'épaisseur moyenne avec un mini de 200 microns, conforme à la norme EN 14901-1 (PECB)
3-4	Bride mâle percée ANSI	Acier S-235JR	
6	Bride intermédiaire	Acier S-235JR	
5	Joint	Elastomère type EPDM	
7-8-9	Tirant intermédiaire - rondelle - écrou	Acier 8.8 BiCr	
10-11-12	Tirant - rondelle - écrou	Acier 8.8 BiCr	

Avant montage

Vérifier la longueur de montage finale du joint de démontage.
Le serrage sera réalisé à la clef dynamométrique.

Montage

- Positionner le joint de démontage dans son emplacement en s'assurant que la position des trous de la bride coïncide avec la position des trous des éléments à connecter
- Placer les joints d'étanchéité dans les faces plates des brides à raccorder.
- Serrer les écrous et contre-écrous des tirants principaux en respectant l'ordre indiqué dans le tableau ci-dessous. Les couples de serrage à appliquer sont indiqués dans le tableau ci-dessous.
- Serrer les écrous des tirants intermédiaires (étanchéité) en respectant l'ordre indiqué dans le schéma ci-après. Les couples de serrage à appliquer sont indiqués dans les tableaux ci-après.

Couple serrage écrous de brides

DN Bride	m.daN PN10	m.daN PN16
40 à 125	4	4
150-200	6	6
250-350	6	8
400-450	8	12
500	8	15
600-700	12	18
800-900	15	30
1000	18	40
1200	30	50

Couple serrage écrous tirant intermédiaire

DN Tirants	m.daN
M10	2,5 à 4
M12	4,5 à 6,5

Ordre de serrage des écrous

