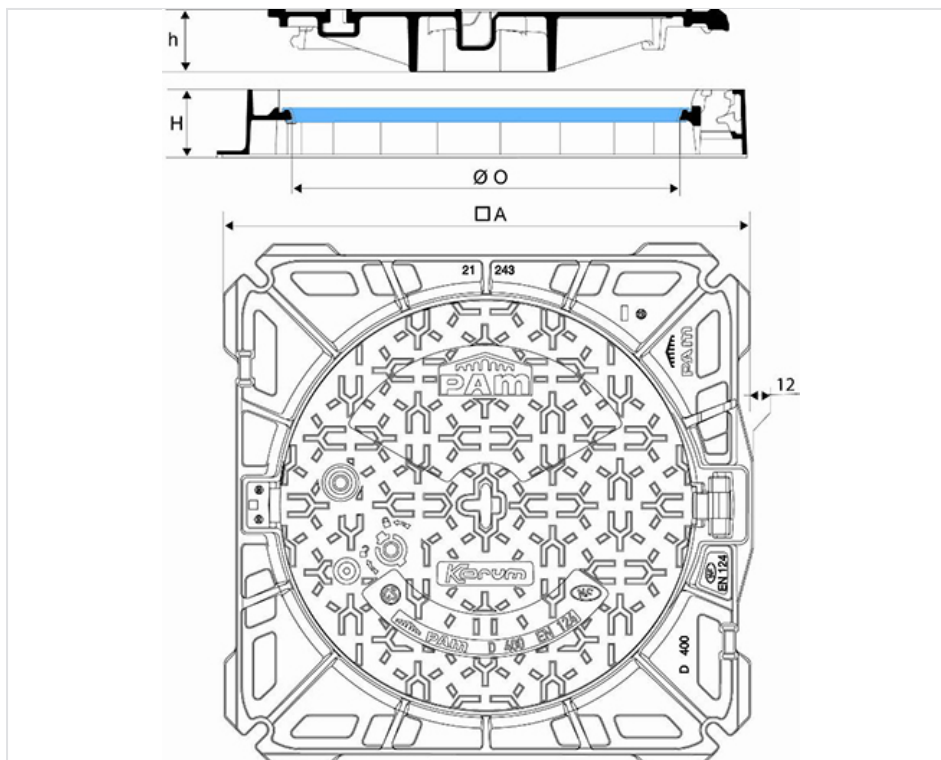


## Regard KORUM 600 Sécurité Classe D400 Cadre Carré – Non ventilé



AxA (mm)	O (mm)	H (mm)	h (mm)	Masse ensemble (kg)	Masse tampon (kg)	Conditionnement	Version	Référence
811x811	606	104	96	70,30	38	10	Standard	CDKO60MF





## Matériaux et revêtements :

- Cadre et tampon en fonte ductile EN GJS 400-15 avec revêtement mince par autophorèse de copolymère en phase aqueuse
- [Joint en EVA](#)

## Domaine d'emploi :

- Classe D400 (Groupe 4) suivant la norme EN124-2, voies de circulation des routes, accotements stabilisés et aires de stationnement pour tous types de véhicules.
- Zones de trafic intense et visites périodiques.

## Origine France Garantie

- Ce produit est fabriqué en France dans notre fonderie de Blénod-les-Pont-A-Mousson (54), et certifié Origine France Garantie. Ce qui garantit auprès des consommateurs la fabrication française selon un cahier des charges disponible sur [originefrancegarantie.fr](http://originefrancegarantie.fr). Le numéro de certification est : BVCert 6026906.
- « La certification Origine France Garantie est attribuée par un organisme certificateur indépendant. Des contrôles sont ensuite effectués chaque année afin de vérifier que le produit est bien fabriqué à 100 % en France et qu'au moins 50% des frais de fabrication (matières premières comprises) du produit sont d'origine française. »

## Principales caractéristiques :

- [Verrouillage automatique par barreau élastique](#)
- Tampon articulé, ouverture à 110° et blocage de sécurité à 90°
- Tampon spécifique de hauteur inférieure la hauteur du cadre (75mm), garantissant l'empilage et le conditionnement stables et sûrs des regards
- Cadre adapté au scellement

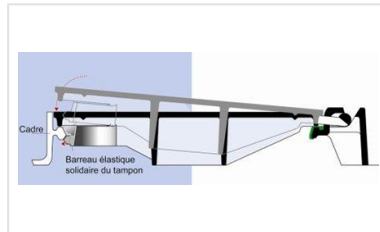
## Sécurité

- Kit verrou coulissant type D50 (référence C47)
- Clé de manœuvre pour verrou D50 (référence C46)
- [Clavette antivol tampon](#)

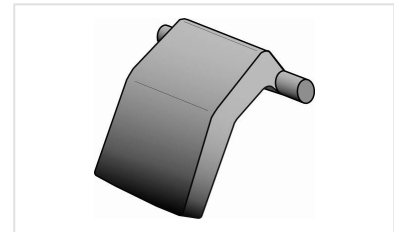
## Produits associés



Jonc EVA



Regards - Verrouillage du tampon par barreau élastique



Clavette antivol tampon pour Regards KORUM 600, KOREX 600 et BELSYS 600