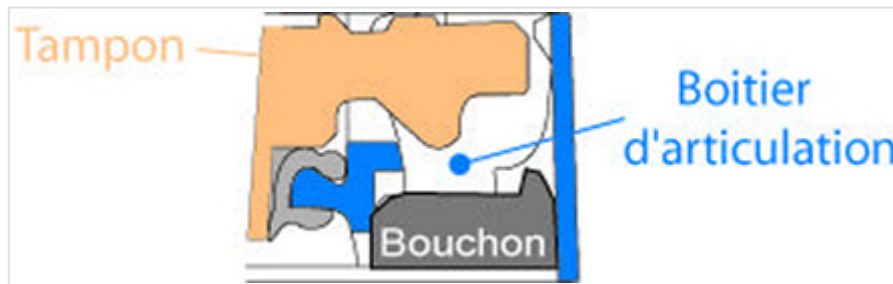


Regards PAMREX - Limitation des entrées d'eau de ruissellement



Des tests d'entrée d'eau sur des regards PAMREX ont démontré l'importance du passage d'eau au niveau du boîtier d'articulation.

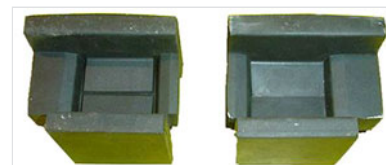
Dans le cas particulier où il est souhaitable de limiter significativement les entrées d'eau de ruissellement dans les réseaux, des versions de regards PAMREX tampon fonte non ventilé avec bouchon dans le boîtier d'articulation peuvent être utilisées.

Version	Référence
PAMREX 600 (1) - Rond - Sécurité - Non ventilé	CDPA60EFX27
PAMREX 600 (1) - Carré - Sécurité - Non ventilé	CDPA60MFX26
PAMREX 700 - Carré - Sécurité - Non ventilé	CDPA70MFX26
PAMREX 800 - Rond - Sécurité - Non ventilé	CDPA80EFX26
PAMREX 800 - Carré - Sécurité - Non ventilé	CDPA80KFX26
Bouchon d'étanchéité pour regards PAMREX - 600-700 - 24" et 28"	170902
Bouchon d'étanchéité pour regards PAMREX 800 - 32"	178808
Joint d'étanchéité aux eaux de ruissellement pour regards 600 - 24"	C45

(1) Pour limiter encore plus les entrées d'eau de ruissellement, il est possible d'équiper les regards PAMREX 600 d'un joint secondaire référence C45.



Bouchons pour PAMREX 600 et 700



Bouchons pour PAMREX et VIATOP 800

Pour une totale étanchéité aux eaux de ruissellement, seul PAMETANCHE peut valablement être choisi.

Ces bouchons permettent, de par leur conception, de continuer à assurer la fonction sécurité même avec la présence de corps étrangers dans le boîtier d'articulation.

En effet, les corps étrangers peuvent être évacués au travers d'une double lèvre par l'action de la rotule lors de l'ouverture et de la mise en position sécurité du tampon.



Les bouchons de limitation des entrées d'eau sont montés en usine sur des regards qui sont identifiables par un sticker placé sur le cadre