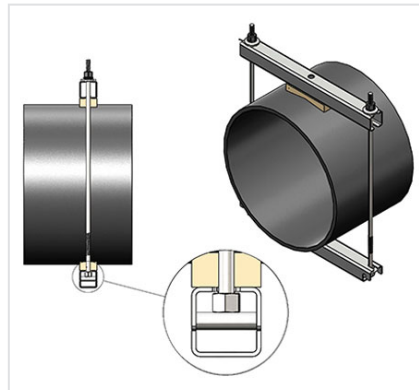


Notice de pose - Désovalisation des tuyaux



Le transport et les manutentions peuvent provoquer une ovalisation des tuyaux de nature à empêcher le montage correct des éléments de canalisation. La méthode présentée ci-dessous concerne les DN200 à 700.

Définition et critères

$$\text{ovalité en \%} = \frac{DM - dm}{DM + dm} \times 100$$

Dans laquelle :

- DM : diamètre maximal mesuré
- dm : diamètre minimal mesuré.

L'expérience montre que les cas d'ovalisation préjudiciables au montage des tuyaux sont extrêmement rares en petits et moyens diamètres (DN < 400).

En cas d'ovalisation, on peut procéder à une remise au rond (désovalisation) suivant la procédure ci-après, en s'assurant que cette opération n'entraîne pas de dégradation du ciment.

Appareillage

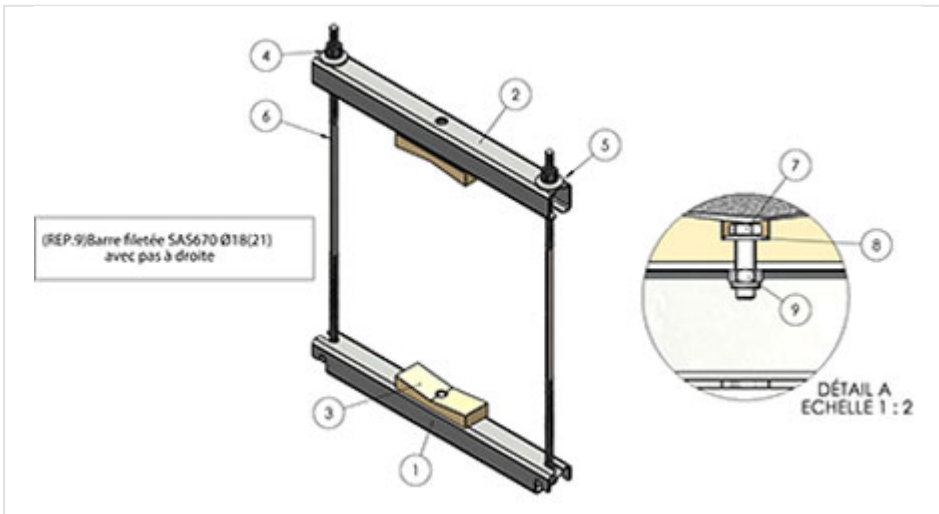
Contenu	Référence
Deux traverses (supérieure et inférieure) en acier équipées de sabots orientables	244524
Deux tiges filetées (pas à droite).	
Deux écrous Nylstop + rondelles.	

Procédure



- Monter l'appareillage suivant le croquis ci-dessus (Il est possible d'installer l'appareil à 50 cm du bord du tuyau pour pouvoir monter des manchons).
- Serrer manuellement les écrous pour que l'ensemble soit stable.
- Avec une clé, serrer alternativement et progressivement les écrous de tiges.
- Contrôler la mise en rond du bout-uni pour ne pas dépasser la forme circulaire.
- S'assurer que cette opération n'a pas entraîné de dégradation du revêtement intérieur en ciment.
- L'appareil restant en position, effectuer l'assemblage. Le serrage des écrous doit être maintenu pendant le montage du joint, afin de compenser la déformation élastique du tuyau.
- Dans les cas d'encombrement réduit, il est possible de faire pivoter les traverses grâce aux sabots orientables.

Nomenclature



Item	Désignation	Désignation
1	Traverse inférieure	1
2	Traverse supérieure	1
3	Sabot	2
4	Écrou de serrage	2
5	Rondelle d'appui	2
6	Tige	2

Item	Désignation	Désignation
7	Vis TH M12 X 40 acier zingué	2
8	Rondelle plate "M" Ø12 acier zingué	2
9	Ecrou frein M12 (Nylstop) acier zingué	2