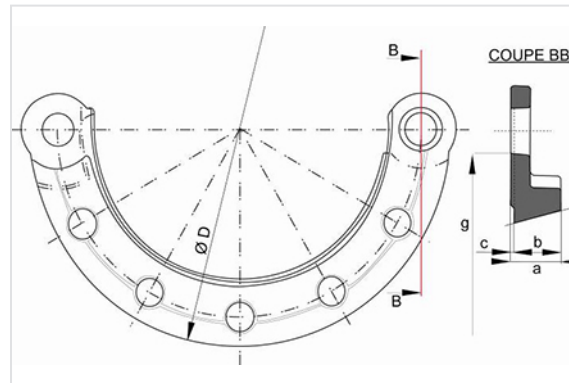


## Brides mobiles DN40-300



DN (mm)	PN	ØD (mm)	Øg (mm)	a (mm)	b (mm)	c (mm)	Masse (kg)	Référence
40	10 16 25 40	150	84	22	19	3	0,70	BAA40BO10NN2
50	10 16 25 40	165	99	22	19	3	0,80	BAA50BO10NN2
60	10 16	175	108	22,5	19,5	3	0,69	BAA60BO10NN2
60	25 40	175	108	22,5	19,5	3	0,89	BAA60BO30NN2
65	10 16	185	108	22,5	19,5	3	1,10	BAA65BO10NN2
65	25 40	185	108	22,5	19,5	3	1,20	BAA65BO30NN2
80	10 16 25 40	200	132	23	20	3	0,89	BAA80BO10NN2
100	10 16	235	156	23	20	3	0,90	BAB10BO10NN2
100	25 40	235	156	23	20	3	1,50	BAB10BO30NN2
125	10 16	270	186	24,5	21,5	3	1,22	BAB12BO10NN2
125	25 40	270	186	24,5	21,5	3	2,10	BAB12BO30NN2
150	10 16	300	211	26	23	3	1,58	BAB15BO10NN2
150	25 40	300	211	26	23	3	2,60	BAB15BO30NN2
200	10	340	266	29	26	3	2,95	BAB20BO10NN2
200	16	340	266	29	26	3	3,05	BAB20BO20NN2
200	25	360	266	29	26	3	3,69	BAB20BO30NN2
200	40	375	266	32	30	3	4,60	BAB20BO40NN2
250	10	400	319	32	29	3	4,20	BAB25BO10NN2
250	16	400	319	32	29	3	4,20	BAB25BO20NN2
250	25	425	319	32	29	3	5,55	BAB25BO30NN2
250	40	450	345	37	34	3	8,95	BAB25BO40NN2
300	10	455	370	36	32	4	5,55	BAB30BO10NN2

DN (mm)	PN	ØD (mm)	Øg (mm)	a (mm)	b (mm)	c (mm)	Masse (kg)	Référence
300	16	455	370	36	32	4	5,30	BAB30BO20NN2
300	25	485	370	36	32	4	7,18	BAB30BO30NN2
300	40	515	409	42	38	4	11,75	BAB30BO40NN2

### Remarque

Les brides orientables de la gamme DN40 à 200 PN10-16-25-40 et DN250 à 600 PN10-16-25 sont interchangeables et se montent sur les collets des raccords de fabrication courante.

Les brides orientables de la gamme DN250 à 300 PN40 sont montées sur des raccords équipés de collets spéciaux.

Les brides orientables sont revêtues d'Aquacoat bleu Raccords (AQB) sans Bisphénol.