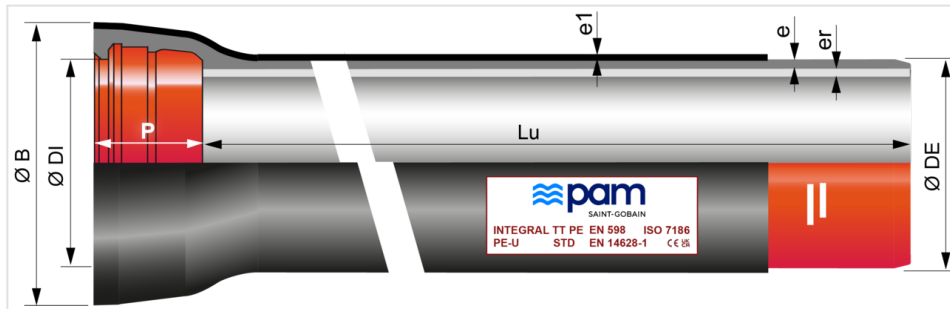


## Tuyaux INTEGRAL TT PE DN150 à 1000 à emboîtement STANDARD



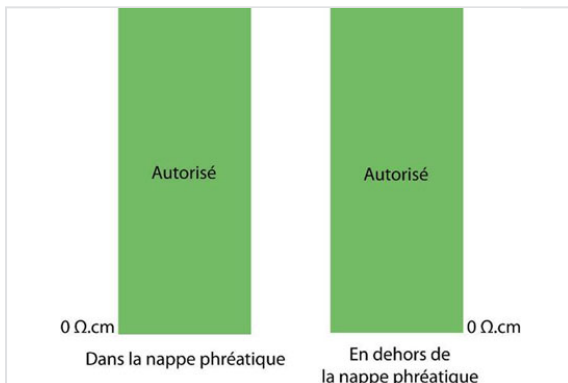
DN	Lu (m)	e (mm)	er (mm)	e1 (mm)	ØDE (mm)	ØDI (mm)	P (mm)	ØB (mm)	Masse (kg/m)	PFA	Référence
150	6,00	5	4	2	170	173,4	100,5	222	24,80	40 bar	TSB15S60BG
200	6,00	5,1	4	2	222	225,2	106,5	279	33,30	40 bar	TSB20S60BG
250	6,00	5,3	4	2	274	276,8	105,5	334	42,60	38 bar	TSB25S60BG
300	6,00	5,6	4	2,2	326	328,8	107,5	392	53,30	35 bar	TSB30S60BG
350	6,00	6	5	2,2	378	380,9	110,5	446	69,30	32 bar	TSB35S60BG
400	6,00	6,3	5	2,2	429	431,9	112,5	499,5	81,30	30 bar	TSB40S60BG
450	6,00	6,7	5	2,2	480	483	115,5	554	95,70	29 bar	TSB45S60BG
500	6,00	7	5	2,5	532	535	117,5	608,6	111,40	28 bar	TSB50S60BG
600	6,00	7,7	5	2,5	635	638	132,5	718	141,80	26 bar	TSB60S60BG
700	6,96	9,6	6	2,5	738	741,7	192	830	211,03	29 bar	TSB70E70BG
800	6,95	10,4	6	3	842	845,8	197	935,6	258,74	28 bar	TSB80E70BG
900	6,95	11,2	6	3	945	948,9	200	1043,4	308,61	27 bar	TSB90E70BG
1000	6,96	12	6	3	1048	1052	203	1152,4	362,50	26 bar	TSC10E70BG

### Légende :

- DN : Diamètre nominal
- Lu : Longueur utile, en m
- e : épaisseur selon EN598 + A1 – Août 2009, en mm
- e1 : selon EN14626, en mm
- er : épaisseur du mortier de ciment, en mm
- ØDE : diamètre extérieur nominal du fût selon EN598 + A1 – Août 2009, en mm
- ØDI : diamètre intérieur nominal de l'entrée de l'emboîture, en mm
- P : profondeur nominale de l'emboîture, en mm
- ØB : diamètre nominal de la collerette de l'emboîture, en mm

- Masse : masse métrique totale (y compris revêtement ciment et emboîture), déterminée avec les épaisseurs nominales, en kg/m
- Référence : Référence commerciale Saint-Gobain PAM

### Domaine d'emploi :



- Système : séparatif et unitaire
- Type de fonctionnement : gravitaire et refoulement
- Type d'effluent : eaux usées domestiques et eaux pluviales
- Parfaitement étanche et imperméable
- Pour des effluents entre pH4 et pH12
- Extrême corrosivité des sols (tous terrains) ; le stockage dans les pays chauds n'est pas recommandé
- Résistivité des sols : voir schéma

### Principales caractéristiques :

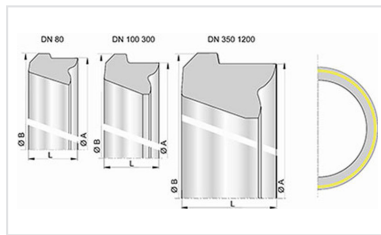
- Revêtement extérieur <sup>Bio</sup>Zinalium : alliage Zinc-Aluminium enrichi en cuivre Zn85Al15 (Cu), de masse surfacique 400 g/m<sup>2</sup>, recouvert d'une couche de protection AQUACOAT 80 µm (mini moyen) rouge RAL 3011, sans COV et sans BPA polyéthylène selon NF EN 14628-2006 (DN80 à 500 : méthode d'extrusion par tubage – DN500 à 700 : méthode d'extrusion par enrobage)
- Revêtement intérieur : ciment alumineux CALCOAT
- Revêtement emboîture : peinture riche en zinc 40 µm (mini moyen) ou zinc 200 g/m<sup>2</sup> + revêtement AQUACOAT rouge 160 µm (mini moyen)
- Revêtement bout-uni : Zinc-Aluminium(Cu) 400 g/m<sup>2</sup> + revêtement AQUACOAT rouge 160 µm (mini moyen)
- Matière du joint : NBR
- EN 598 / Marquage CE
- Déclaration des performances [DoP-INTEGRAL005FR](#)
- Conçu selon le respect des textes réglementaires :
  - NF EN 476 : prescriptions générales pour les composants utilisés dans les réseaux

- NF EN 752 : conception des projets d'assainissement
- NF EN 1610 : réception des ouvrages
- CCTG Fascicule 70 (ouvrage d'assainissement)

## Produits associés



Ensemble Tuyau Standard  
INTEGRAL TT PE-C + Joint  
Standard



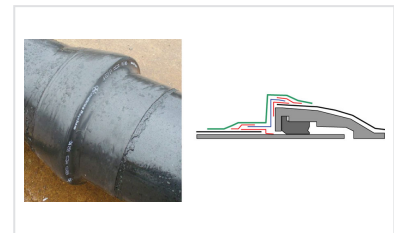
Bague de joint STD Nitrile  
DN80-2000



Pâte lubrifiante BLUPAM



Pâte lubrifiante - Gamme  
NATURAL, INTEGRAL, et  
PLUVIAL



Notice de pose -  
Assemblage du dispositif  
anti-perméation sur tuyau  
TT