

# PIÈCES DE MONTAGE ET D'INTERVENTION



SOLUTIONS DURABLES POUR L'EAU



# PIÈCES DE MONTAGE ET D'INTERVENTION

Leader mondial des systèmes complets de canalisations en fonte ductile, Saint-Gobain PAM Canalisation conçoit, produit et commercialise un éventail de solutions dédiées à l'adduction, la distribution d'eau et l'assainissement.

Grâce à sa stratégie d'innovation et de développement permanents au sein de son Centre de R&D (Technocentre), Saint-Gobain PAM Canalisation est le choix de référence pour tous les professionnels soucieux de la qualité, de la durabilité, de la facilité de montage et de l'entretien des réseaux.

Tous les produits de Saint-Gobain PAM Canalisation sont validés en qualité et en performance dans ses laboratoires accrédités COFRAC (accréditation 1-7023) : essais suivant NF EN 1074-2, NF EN 545:2010.

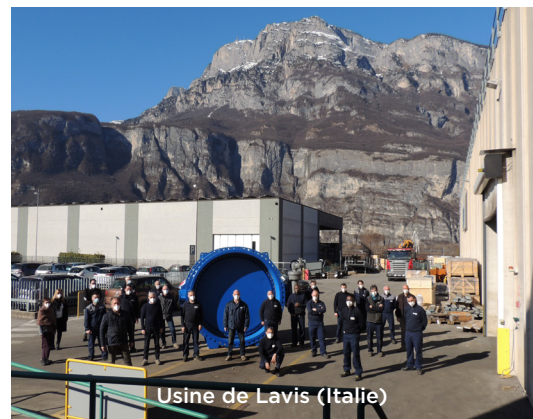
Les gammes de Pièces de Montage et d'Intervention («QUICK», «Ultra», «Link», «Replink»,...) sont fabriquées et assemblées sur des sites certifiés ISO 9001 et 14001. Dans leur version standard, ces gammes sont destinées à une utilisation sur les installations d'eau potable.



Technocentre



Usine de Toul



Usine de Lavis (Italie)

Saint-Gobain PAM Canalisation met au service de ses clients un soutien technique à tous les stades du projet grâce à ses équipes de technico-commerciaux. Saint-Gobain PAM Canalisation propose également des stages de formation à la pose de ses produits (Pam Academy) et met à disposition toute l'information produits sur son site web : [www.pamline.fr](http://www.pamline.fr)



Les Pièces de Montage et d'Intervention (PMI) de Saint-Gobain PAM Canalisation sont des produits conçus :

Pour raccorder des appareils de robinetterie des canalisations;

Pour la pose de robinetterie en chambre, en usine de traitement des eaux et pour l'installation de robinetterie sur de nouveaux réseaux en sous-sol encombré (proximité d'autres réseaux en zone urbaine);

Pour connecter deux canalisations entre elles;

Pour réparer des dommages causés à des canalisations et ainsi réduire les pertes d'eau.

Toutes les PMI de Saint-Gobain PAM Canalisation ont un revêtement intérieur et extérieur d'épaisseur minimale de 250  $\mu\text{m}$ .

La gamme de PMI de Saint-Gobain PAM Canalisation permet de répondre à la majorité des besoins de connexion et de réparation, soit avec des produits multi-matériaux de conception, soit avec des produits dédiés, pour tous types de matériaux.

# SOMMAIRE

## 01 ADAPTATEURS DE BRIDES

Produits de jonction entre un appareil à brides et un bout uni de tuyau ou de tube. Ils sont conçus pour se connecter sur des tuyaux ou des tubes de différents matériaux. Ils peuvent aussi être dédiés à un matériau et sont alors proposés en version non-verrouillée ou verrouillée. Les produits verrouillés (autobutés) permettent de s'affranchir des massifs de butées en béton.

**ULTRAQUICK** .....P8

**QUICK GS** .....P10-P12

**QUICK PVC** ..... P13

**EQ+** ..... P14

**QUICK PE** ..... P15

## 02 MANCHONS DE LIAISON

Produits de jonction entre deux bouts unis de tuyau ou de tube. Conçus pour se connecter sur des tuyaux de différents matériaux ou dédiés à un matériau.

**ULTRALINK** .....P18-P19

**LINK GS** .....P20-P23

**LINK-GIBault PVC** ..... P24

**LINK PE** ..... P25

## 03 MANCHONS DE RÉPARATION

Produits pour la réparation de tuyaux endommagés.

**REPLINK inox** .....P27-P30

**ALLINOX** ..... P31

**REPLINK fonte** .....P32-P33

## 04 JOINTS DE DÉMONTAGE

Produits destinés à faciliter la dépose ou le remontage d'un appareil à brides, sur une canalisation. Ajustables en longueur avec une course significative. De conception, ils permettent d'autobuter la liaison et de s'affranchir des massifs de butées en béton.

**Type JPL** ..... P36

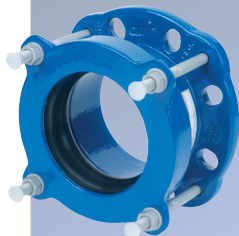
**Type STANDARD** ..... P37

**Type PF** ..... P38

### ULTRAQUICK

#### ADAPTATEUR DE BRIDE MULTI-MATÉRIAUX TRÈS LARGE TOLÉRANCE

P8



Cet adaptateur se monte sur des tuyaux en fonte grise, en fonte ductile, sur des tuyaux en fibre-ciment, sur des tubes en acier ou en PVC. Cette gamme d'adaptateurs est proposée pour des diamètres extérieurs de tuyaux de DE 49 mm à 348 mm, sans discontinuité, à PFA = 16 bar.

Déviations angulaires importantes de + / - 6°.  
Bride multi-perçage PN 10 et 16.

### QUICK GS

#### ADAPTATEUR DE BRIDE POUR TUYAUX EN FONTE DUCTILE

P10



Cette gamme d'adaptateurs est proposée :

- du DN 60 au DN 200 en version verrouillée,
- du DN 60 au DN 300 en version non verrouillée.

PFA = 16 bar pour les deux versions.  
Bride multi-perçage PN 10 et 16.

### QUICK GS

#### ADAPTATEUR DE BRIDE POUR TUYAUX EN FONTE DUCTILE GRANDS DIAMÈTRES

P11 P12



Cette gamme d'adaptateurs est proposée :

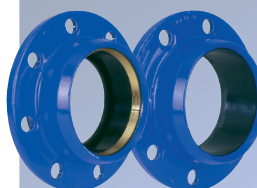
- du DN 350 au DN 2000 en version non verrouillée.

PFA = 10 bar et 16 bar.

### QUICK PVC

#### ADAPTATEUR DE BRIDE AUTOMATIQUE POUR PVC OU BLUTOP

P13



Cette gamme d'adaptateurs est proposée :

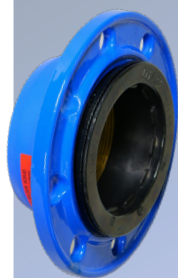
- du DN 40/DE 40 au DN 200/DE 225
- en version non verrouillée et en version verrouillée

PFA = 16 bar pour les deux versions.  
Pour PE uniquement version verrouillée.

### EQ+

#### ADAPTATEUR DE BRIDE VERROUILLÉ AUTOMATIQUE POUR PVC, PE

P14



Cette gamme d'adaptateurs est proposée :

- du DN 40/DE 40 au DN 200/DE 225

PFA = 16 bar.

### QUICK PE

#### ADAPTATEUR DE BRIDE MÉCANIQUE VERROUILLÉ POUR PE

P15



Cette gamme d'adaptateurs est proposée :

- du DN 50/DE 63 au DN 400/DE 400

PFA = 16 bar.  
Bride multi-perçage PN 10 et 16.

FONTE  
DUCTILE

MULTI-  
MATERIAU

PVC

PEHD

DN

40

50

60

63

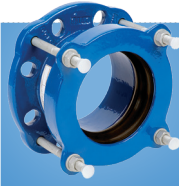


**QUICK  
GS**

Corps : fonte

**Non verrouillé**  
DN60-300  
PN10-16

**Verrouillé**  
DN60-200  
PN10-16

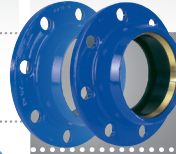


**ULTRAQUICK**

**Non verrouillé**

Pour fonte / acier /  
PVC / fibre ciment  
Corps : fonte  
DN50-300  
DE/OD 49-348

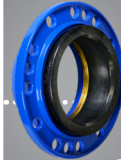
Tolérance :  
min 20mm  
PN10-16



**QUICK  
PVC**

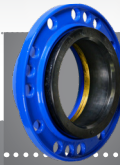
**Verrouillé  
ou non verrouillé**

Corps : fonte  
DN40-200  
DE/OD 40-225  
PN10-16



**eQ+  
PVC-PE**

**Verrouillé**  
Corps : fonte  
DN40-200  
DE/OD 40-225  
PN10-16



**eQ+  
PVC-PE**

**Verrouillé**  
Corps : fonte  
DN40-200  
DE/OD 40-225  
PN10-16

200



**QUICK  
PE**

**Verrouillé**  
Corps : fonte  
DN50-400  
PN10-16  
PFA16 :  
DE/OD 63-280  
PFA10 :  
DE/OD 315-400

300



**QUICK  
GS**

**Non verrouillé**  
Corps : acier  
DN350-1000  
PN10-16

1000

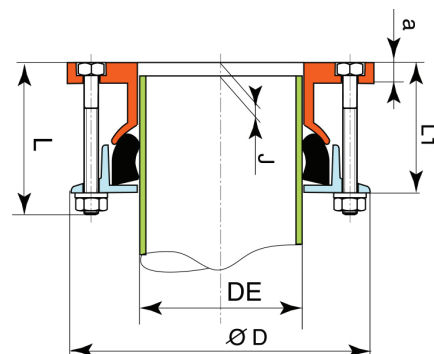


**QUICK  
GS**

**Non verrouillé**  
Corps : acier  
DN50-2000  
PN10-16-25

2000

TRÈS LARGE TOLÉRANCE MULTI-MATÉRIAUX POUR TUYAUX FONTE, FIBRE CIMENT, ACIER ET PVC DN 50/DE 49 À DN 300/DE 348 - PFA 16 BAR



## RÉFÉRENCES PRODUITS

TYPE	Plage de DE		DN Bride	L1 Mini-Maxi	a	D	J Mini-Maxi*	Masse (kg)	Référence Bride PN10 et PN16
	Mini	Maxi							
A	49	71	50/60	82-106	17	178	4-32	3,3	MAA50HACHA
B	62	84	50/60/65/80	82-106	17	196	4-32	4,1	MAA50HACHB
C	80	102	65/80	83-107	18	209	5-31	4,3	MAA65HACHC
D	97	127	100	84-115	17	242	7-30	6,0	MAB10HACHD
E	123	153	125/150	87-118	17	280	8-29	7,9	MAB12HACHE
F	151	181	150	87-119	17	297	9-27	8,5	MAB15HACHF
FP	170	200	200	88-120	18	337	10-26	10,7	MAB20HACHP
G	196	226	200	95-127	18	348	12-35	10,7	MAB20HACHG
H	211	241	200	105-138	18	363	13-34	11,0	MAB20HACHH
I	235	265	250	97-130	20	402	14-33	15,2	MAB25HACHY
J	260	290	250	113-147	20	409	15-36	14,4	MAB25HACHJ
JR	285	315	300	101-135	22	459	16-35	20,2	MAB30HACHR
K	306	336	300	106-141	22	459	18-40	19,4	MAB30HACHK
L	318	348	300	117-152	22	469	18-48	18,9	MAB30HACHL

\*Nous avons pour chaque modèle un recouvrement sur le DE, le DE Maxi admissible d'un type est supérieur au DE Mini du type suivant :  
 Ex : DE Maxi A = 71 DE Mini B = 62 Recouvrement = 9  
 DE Maxi H = 241 DE Mini I = 235 Recouvrement = 6, etc...

## PERFORMANCE :

- Couvrent la totalité des DE de 49 à 348mm, sans discontinuité
- Déviation angulaire possible de 6°

## MATÉRIAUX :

- Tirants et écrous : acier revêtu
- Bague de joint : EPDM

## INSTALLATION :

- Raccordement avec toutes pièces à brides équipées de brides normalisées selon : ISO 7005-2, ISO 2531, EN 1092-2
- Installation avec un joint d'étanchéité à oreilles en EPDM
- Couple de serrage des tirants : 60 à 70 N

POUR ADAPTATEUR DE BRIDE  
TRÈS LARGE TOLÉRANCE POUR TUYAUX DE DIVERS MATÉRIAUX



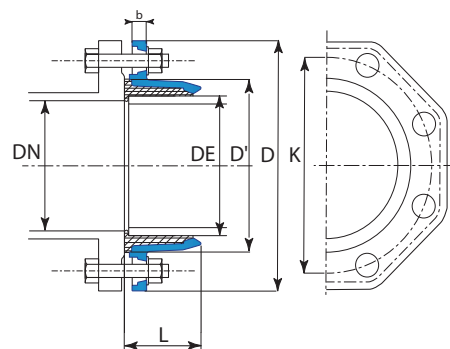
## RÉFÉRENCES PRODUITS

TYPE	Masse (kg)	Référence	
		PN 10	PN 16
A-B	0,020	MJA60UAXA	MJA60UAXA
C	0,030	MJA80UAXA	MJA80UAXA
D	0,040	MJB10UAXA	MJB10UAXA
E	0,060	MJB12UAXA	MJB12UAXA
F	0,090	MJB15UAXA	MJB15UAXA
FP-G-H	0,120	MJB20UAXA	MJB20UAXA
I-J	0,120	MJB25UAXA	162274
JR-K-L	0,090	MJB30UAXA	162275

## TABLEAU D'USAGE SELON LE MATÉRIAU DU TUYAU OU DU TUBE

TYPE	Ultra		Vieille fonte grise						Fonte ductile		Acier	PVC	Fibre ciment	
	OD mini	OD Maxi	Tuyaux joint au plomb		Tuyaux Express		Tuyaux Rapid		DN	OD			OD	OD
A	49	71	40 50	56 66	40 50	57 67	-	-	40 50	56 66	51 - 54 - 57 60,3 - 63,5 - 70	50 63	40 CI25 50 CI10	60 66
B	62	84	50 60	66 77	50 60	67 77	60	81,4	50 60	66 77	63,5 - 70 - 76,1 82,5	63 75	50 CI10, CI25 60 CI10-15, CI25	66, 74 76, 80
C	80	102	80	98	80	98	-	-	80	98	88,9 - 101,6	90	60 CI30 80 CI10-15, CI125	84 96, 100
D	97	127	100	118	100	118	80 100	102,2 123	100	118	101,6 - 108 114,3 - 127	110 125	80 CI125, CI30 100 CI10-15, CI20-25	100, 104, 118, 124
E	123	153	125	144	125	144	125	149	125	144	133 - 139,7 141,3 - 152,4	125 140	100 CI30 125 CI10-15, CI20-25	130 145, 149
F	151	181	150	170	150	170	150	175	150	170	159 - 168,3 177,8	160	125 CI30, 150 CI10, CI15, CI20	161, 170, 174, 178
FP	170	200	175	196	175	196	-	-	-	-	177,8 - 193,7	200	150 CI15, CI20 150 CI25, CI30	174, 178, 184, 192
G	196	226	200	222	200	222	175	201	200	222	219,1	200 225	175 CI15, CI20-25, CI30-200 CI10	199, 207, 225, 220
H	211	241	200	222	200	222	200	227	200	222	219,1	225	175 CI30, 200 CI10, CI15, CI20-25	225, 220, 228, 238
I	235	265	-	-	-	-	-	-	-	-	244,5	250	200 CI20-25, CI30	238, 246
J	260	290	250	274	250	274	250	279	250	274	273	-	250 CI15	280
JR	285	315	-	-	-	-	-	-	-	-	-	315	250 CI20-25, CI30	292, 306
K	306	336	300	326	300	326	300	331	300	326	323,9	315	300 CI10, CI15	324, 334
L	318	348	300	326	300	326	300	331	300	326	323,9	-	300 CI10, CI15	324, 334

POUR TUYAUX FONTE DUCTILE DN 60 À DN 300 (SIMPLE)  
ET DN 60 À DN 200 (VERROUILLÉ) - PFA 16 BAR



## RÉFÉRENCES PRODUITS

DN	Diamètre extérieur du tuyau DE	Masse QUICK GS simple (kg)	Référence	Masse QUICK GS verrouillé (kg)	Référence
60-65	77	1,80	MAA60CACH	1,85	MAA60CBCH
80	98	2,25	MAA80CACH	2,30	MAA80CBCH
100	118	2,65	MAB10CACH	2,70	MAB10CBCH
125	144	3,65	MAB12CACH	3,70	MAB12CBCH
150	170	4,60	MAB15CACH	4,70	MAB15CBCH
200*	222	7,15	MAB20CACH	7,25	MAB20CBCH
250*	274	10,90	MAB25CACH	-	-
300*	326	13,80	MAB30CACH	-	-

\*Bride multiperçage PN 10 et PN 16

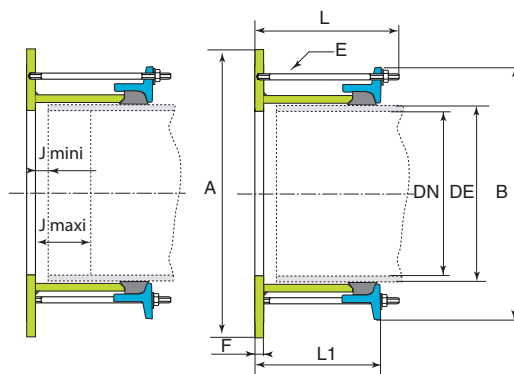
## MATÉRIAUX :

- Garniture d'étanchéité : EPDM
- Contre-bride : fonte GS revêtue d'époxy 250 µm

## INSTALLATION :

- Utilisation avec tuyaux en fonte ductile conformes aux normes ISO 2531
- Utilisation de la version non verrouillée possible avec des tuyaux en fonte grise dont le diamètre extérieur est conforme aux valeurs ci-dessus
- Raccordement avec toutes pièces à brides équipées de brides normalisées selon : ISO 7005-2 - ISO 2531 - EN 1092
- Couple de serrage de boulons : M16 = 7,5 m.daN, M20 = 10 m.daN, M24 = 15 m.daN.

SIMPLE POUR TUYAUX FONTE DUCTILE - PFA 10 ET 16 BAR



## RÉFÉRENCES PRODUITS

DN	DE Nominal	DE Tolérance	L	L1	F	B	E	J	
								Mini	Maxi
350	378	+2,5 -5,5	148	108	18	469	8-x-M12/140	12	25
400	429	+2,5 -5,5	148	108	18	520	8-x-M12/140	12	25
450	480	+2,9 -4	153	113	23	572	10-x-M12/140	12	25
500	532	+3,5 -4,5	153	113	23	624	10-x-M12/140	12	25
600	635	+3 -5	153	113	23	727	10-x-M12/140	12	25
700	738	+3,5 -4,5	153	113	23	830	12-x-M12/140	12	25
800	842	+1 -7	153	113	23	932	12-x-M12/140	12	25
900	945	+2 -6	169	134	25	1054	14-x-M16/160	16	40
1000	1048	+1 -7	169	134	25	1156	14-x-M16/160	16	40

DN	PFA 10 bar			PFA 16 bar		
	A	Masse (kg)	Référence	A	Masse (kg)	Référence
350	505	24,2	MAB35WCBR	520	25,4	MAB35WCAR
400	565	27,9	MAB40WCBR	580	29,5	MAB40WCAR
450	615	35,7	MAB45WCBR	640	39,6	MAB45WCAR
500	670	40,3	MAB50WCBR	715	48,0	MAB50WCAR
600	780	49,2	MAB60WCBR	840	61,7	MAB60WCAR
700	895	60,2	MAB70WCBR	910	62,6	MAB70WCAR
800	1015	73,1	MAB80WCBR	1025	74,5	MAB80WCAR
900	1115	105,0	MAB90WCBR	1125	107,0	MAB90WCAR
1000	1230	121,0	MAC10WCBR	1255	128,0	MAC10WCAR

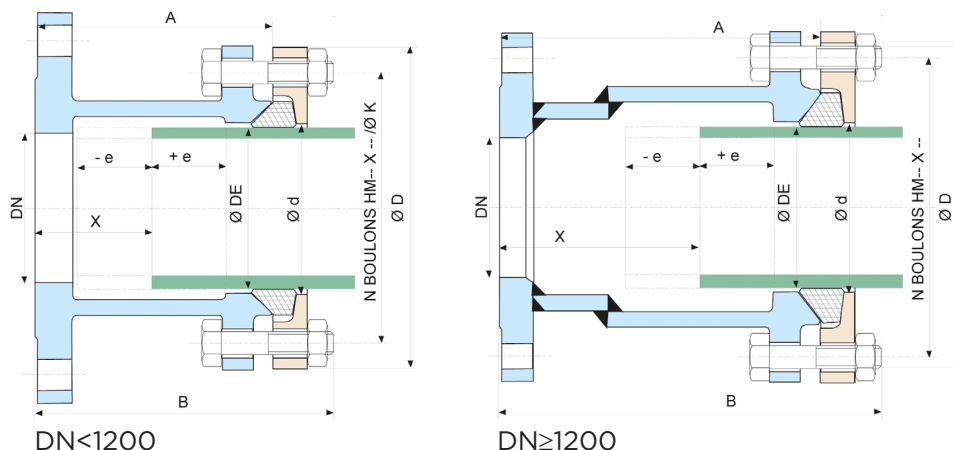
## MATÉRIAUX ET REVÊTEMENTS :

- Corps et contrebride: acier, revêtus intérieur et extérieur de Rilsan d'épaisseur minimale 250 µm
- Visserie : acier revêtu Sheraplex
- Joint : EPDM + option NBR

## INSTALLATION :

- Raccordement avec toutes pièces à brides équipées de brides normalisées selon ISO 7005-2, ISO 2531, EN 1092-2
- Bride à talon pour joint plat standard ou à armature
- Couple serrage visserie M12 : 55 à 65 N.m - M16 : 95 à 115 N.m

SIMPLE POUR TUYAUX FONTE DUCTILE - PFA 10 ET 16 BAR



## RÉFÉRENCES PRODUITS

DN	DE Nominal	DE Tolérance	X	d	B	D	Boulonnerie	PN10	PN16	Ajustement ±e
1000	1048	+2/-7	95	1056	355	1195	14xM20/90	170	180	50
1100	1151	+2/-7	95	1160	365	1300	16xM20/100	-	-	50
1200	1255	+3/-7,5	95	1265	365	1410	16xM24/100	170	180	50
1400	1462	+3/-7,5	190	1472	365	1640	22xM24/120	160	220	50
1500	1565	+2,5/-8	105	1575	365	1740	18xM27/120	-	-	50
1600	1668	+2,5/-8	105	1680	365	1830	20xM27/120	150	210	50
1800	1875	+2/-8,5	170	1885	375	2075	22xM27/120	180	240	50
2000	2082	+1/-9,5	185	2092	425	2290	24xM27/120	180	240	50

DN	PFA 10 bar			PFA 16 bar		
	A	Masse (kg)	Référence	A	Masse (kg)	Référence
1000	300	236	160774	300	280	160775
1100	300	274	163792	300	330	176401
1200	300	345	163797	300	420	163798
1400	300	440	171705	320	502	163809
1500	300	484	163817	350	784	171708
1600	300	572	163824	350	662	173405
1800	300	750	160793	350	865	160794
2000	350	1125	160796	400	1250	160797

PN25, PFA25, DN 50 à 2000 : nous consulter

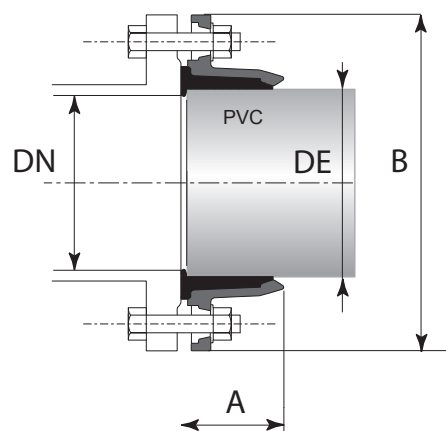
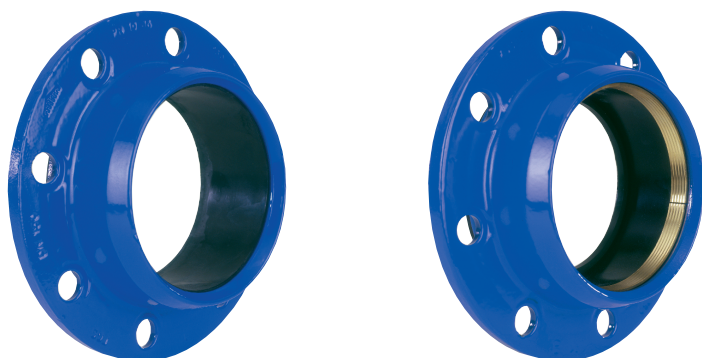
## MATÉRIAUX ET REVÊTEMENTS :

- Corps et contrebride : acier carbone, revêtus intérieur et extérieur de poudre époxy bleue 250µ d'épaisseur moyenne
- Boulons, rondelles : acier carbone revêtu zingué
- Joint: EPDM

## INSTALLATION :

- Raccordement avec toutes pièces à brides équipées de brides normalisées selon ISO 7005-2, ISO 2531, EN 1092-2
- Brinde à talon pour joint plat standard ou à armature
- Couple serrage visserie M16 : 55 N.m - M20 : 110 N.m - M24 : 190 N.m - M27 : 280 N.m - M30 : 380 N.m

SIMPLE ET VERROUILLÉ POUR TUBES PVC OU VERROUILLÉ POUR BLUTOP  
DN 40 À DN 200 - DE 40 À DE 225 - PFA 16 BAR



## RÉFÉRENCES PRODUITS

DE	DN	A	B	QUICK PVC Simple		QUICK PVC verrouillé		QUICK BLUTOP verrouillé	
				Masse (kg)	Référence	Masse (kg)	Référence	Masse (kg)	Référence
40	40	50	150	1,2	MAL40DACH	1,3	MAL40DBCH	-	-
50	40/50	53	165	1,5	MAL50DACH	1,6	MAL50DBCH	-	-
63	50	54	165	1,8	MAL60DACH	1,9	MAL60DBCH	-	-
63	60/65	54	185	2,0	MAL65DACH	2,1	MAL65DBCH	-	-
75	60/65	58	185	2,3	MAL75DACH**	2,4	MAL75DBCH	2,5	226300
90	80	62	200	2,6	MAL90DACH**	2,8	MAL90DBCH	2,8	216901
110	100	68	220	3,1	160754**	3,4	MAM11DBCH	3,4	216902
125	125	73	250	4,1	160755**	4,3	MAM12DBCH	4,3	216906
140	125	76	250	4,1	160756**	4,3	MAM14DBCH	5,0	Nous consulter
160	150	82	285	5,2	160757**	5,7	MAM16DBCH	5,7	226301
200	200*	91	340	7,5	160758	8,2	MAM20DBCH	-	-
225	200*	93	340	7,1	160759	7,7	MAM22DBCH	-	-

\*Bride multipercage PN 10 et PN 16

\*\*Compatible BLUTOP

## DOMAINE D'EMPLOI :

- Montage sur PVC avec PFA = 16 bar
- Montage BLUTOP : possible uniquement sur tuyaux BLUTOP de DE 75 à DE 160mm

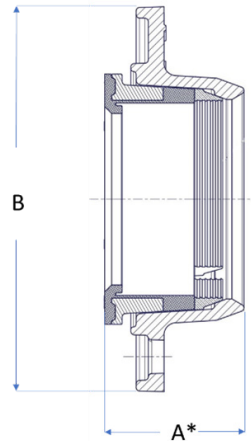
## MATÉRIAUX :

- Garniture d'étanchéité : EPDM
- Bague de verrouillage : laiton pour plastique, nickel pour BLUTOP

## INSTALLATION :

- Raccordement avec toutes pièces à brides équipées de brides normalisées selon : ISO 7005-2, ISO 2531, EN 1092-2

PVC PE VERROUILLÉ POUR TUBES PVC OU PE DN 40 À DN 200 - DE 40 À DE 225 - PFA 16 BAR



## RÉFÉRENCES PRODUITS

DE	DN	A	B	Masse (kg)	Référence
40	40	60	150	1,45	MAL40LBCH
50	40/50	62	165	1,64	MAL50LBCH
63	50	62	165	2,19	MAL60LBCH
63	60/65	62	185	2,41	MAL65LBCH
75	60/65	67	185	2,75	MAL75LBCH
90	80	71	200	3,3	MAL90LBCH
110	100	80	220	4,04	MAM11LBCH
125	125	81	250	5,01	MAM12LBCH
140	125	86	250	5,16	MAM14LBCH
160	150	98	285	6,68	MAM16LBCH
200	200*	111	340	9,46	MAM20LBCH
225	200*	108	340	9,08	MAM22LBCH

\*Bride multiperçage PN 10 et PN 16

## DOMAINE D'EMPLOI :

- Montage sur PVC et PE. PFA 16 bar

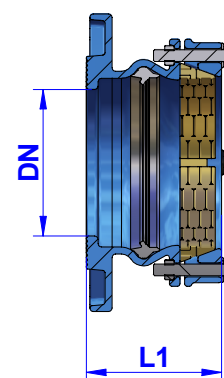
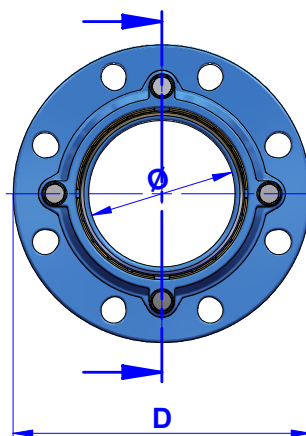
## MATÉRIAUX :

- Garniture d'étanchéité : EPDM
- Bague de verrouillage : laiton

## INSTALLATION :

- Raccordement avec toutes pièces à brides équipées de brides normalisées selon : ISO 7005-2, ISO 2531, EN 1092-2

MÉCANIQUE VERROUILLÉ POUR TUBES PE DE 63 À DE 400 - PFA 16 BAR



**RÉFÉRENCES PRODUITS**

DN	Ø DE	PFA	Ø D	L1	Masse (kg)	Référence PN10-16
50/60/65	63	16	175	109	3,30	MAL63UFCH
50/60/65	75	16	175	109	3,70	MAL75UFCH
80	90	16	200	114	4,78	MAL90UFCH
100	110	16	224	119	5,68	MAM11UFCH
100	125	16	254	119	7,00	MAM12UFCH
125	125	16	254	119	7,00	MAN12UFCH
125	140	16	254	124	7,50	MAM14UFCH
150	160	16	285	139	9,00	MAM16UFCH
150	180	16	285	139	10,10	MAM18UFCH
200	200	16	340	162	15,92	MAM20UFCH
200	225	16	340	172	17,50	MAM22UFCH
200	250	16	405	184	21,40	MAM25UFCH
250	280	16	405	177	21,70	MAM28UFCH
300	315	10	472	207	27,50	MAM31UFCH
400	400	10	580	317	67,50	MAM40UFCH

**DOMAINE D'EMPLOI :**

- Montage sur PEHD 80, PEHD 100 avec PFA = 16 bar

**MATÉRIAUX :**

- Garniture d'étanchéité : EPDM
- Bague de verrouillage : acier S 355 JR (F-114) avec revêtement Geomet

**INSTALLATION :**

- Raccordement avec toutes pièces à brides équipées de brides normalisées selon : ISO 7005-2, ISO 2531, EN 1092-2

### ULTRALINK MANCHON MULTI-MATÉRIAUX TRÈS LARGE TOLÉRANCE

P18 P19



Ce manchon se monte sur des tuyaux en fonte grise, en fonte ductile, en fibre-ciment, en acier, en PVC.  
Cette gamme de manchons est proposée pour des diamètres extérieurs de tuyaux de DE 49 mm à DE 348 mm, sans discontinuité, à PFA = 16 bar.

Déviatoin angulaire importante de + / - 6°  
par joint (12° entre les deux tuyaux)

### LINK GS MANCHON POUR TUYAUX EN FONTE DUCTILE

P20

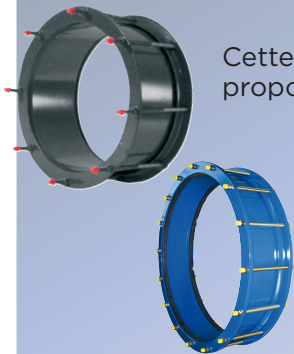


Cette gamme de manchons est proposée :

- du DN 40 au DN 100 en PFA 40 bar,
- du DN 125 au DN 300 en PFA 25 bar,
- du DN 350 au DN 600 en PFA 16 bar.

### LINK GS MANCHON POUR TUYAUX DE GRANDS DN EN FONTE DUCTILE

P21 P22 P23



Cette gamme de manchons est proposée :

- du DN 350 au DN 1000 en PFA 16 bar.
- du DN 50 au DN 2000 en PFA 25 bar.

### LINK-GIBALT PVC MANCHON DEDIÉ PVC

P24



Cette gamme est conçue pour le transport et la distribution de l'eau, les réseaux de protection contre l'incendie et les réseaux d'irrigation des tubes plastique PVC-U PFA 16 bar DE/OD 50 à 200 mm.

### LINK PE MANCHON MÉCANIQUE VERROUILLÉ POUR PE

P25



Cette gamme de manchons est proposée :

- du DN50/OD 63 au DN 300/OD 315

PFA = 16 bar.

FONTE  
DUCTILE

MULTI-  
MATERIAU

PVC

PEHD

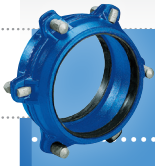
DN

40

50

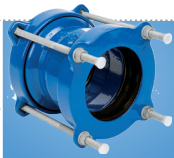
60

63



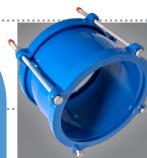
### LINK GS

**Non verrouillé**  
Corps : fonte  
PFA40 - DN40-100  
PFA25 - DN125-300  
PFA16 - DN350-600



### ULTRALINK

**Non verrouillé**  
Pour fonte / acier /  
PVC / fibre ciment  
Corps : fonte  
DE/OD 49-348  
Tolérance :  
min 20mm  
PFA16



### LINK-GIBALT

Corps : fonte  
DE50-200  
PFA16



### LINK PE

**Verrouillé**  
Corps : fonte  
PFA16 :  
DE/OD 63-250  
PFA10 :  
DE/OD 315

200

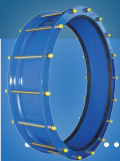
300



### LINK GS

**Non verrouillé**  
Corps : acier  
DN350-1000  
PFA16

1000

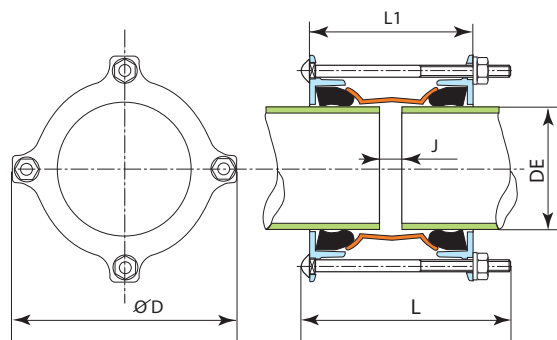


### LINK GS

**Non verrouillé**  
Corps : acier  
DN50-2000  
PFA25

2000

TRÈS LARGE TOLÉRANCE MULTI-MATÉRIAUX  
POUR TUYAUX FONTE, FIBRE CIMENT, ACIER ET PVC DE 49 À DE 348 - PFA 16 BAR



## RÉFÉRENCES PRODUITS

TYPE	Plage de DE		L	L1 Mini-Maxi	D	J Mini-Maxi	Masse (kg)	Référence
	Diamètre Mini	Diamètre Maxi						
A	49	71	182	104-152	176	4 - 20	3,6	MCX65RAAHA
B	62	84	182	104-152	190	4 - 20	4,1	MCX75RAAHB
C	80	102	182	107-155	208	5 - 20	4,9	MCX90RAAHC
D	97	127	232	127-188	240	7 - 25	7,7	MCY11RAAHD
E	123	153	232	135-197	267	8 - 25	8,9	MCY14RAAHE
F	151	181	232	144-207	295	9 - 29	10,4	MCY16RAAHF
FP	170	200	262	150-214	315	10 - 32	11,5	MCY19RAAHP
G	196	226	262	159-224	342	12 - 35	13,9	MCY21RAAHG
H	211	241	262	163-228	357	13 - 38	14,8	MCY22RAAHH
I	235	265	262	171-237	381	14 - 45	16,2	MCY25RAAHY
J	260	290	292	179-246	407	15 - 48	18,1	MCY27RAAHJ
JR	285	315	292	187-255	434	16 - 55	21,3	MCY30RAAHR
K	306	336	292	194-263	455	18 - 58	22,9	MCY32RAAHK
L	318	348	292	198-267	467	18 - 62	23,7	MCY33RAAHL

Couvrent la totalité des DE de 49 à 348mm, sans discontinuité  
Déviation angulaire possible de  $2 \times 6^\circ = 12^\circ$  entre les 2 tuyaux

Tableau d'usage selon le matériau du tuyau ou du tube : voir page suivante

### MATÉRIAUX :

- Tirants et écrous : acier revêtu
- Bague de joint : EPDM

### INSTALLATION:

- Assemblage d'extrémités de deux tuyaux de matériaux ou de diamètres extérieurs différents
- Couple de serrage des tirants : 60 à 70 N.m.

ULTRALINK TRÈS LARGE TOLÉRANCE MULTI-MATÉRIAUX POUR TUYAUX FONTE, FIBRE CIMENT, ACIER ET PVC DE 49 À DE 348 - PFA 16 BAR

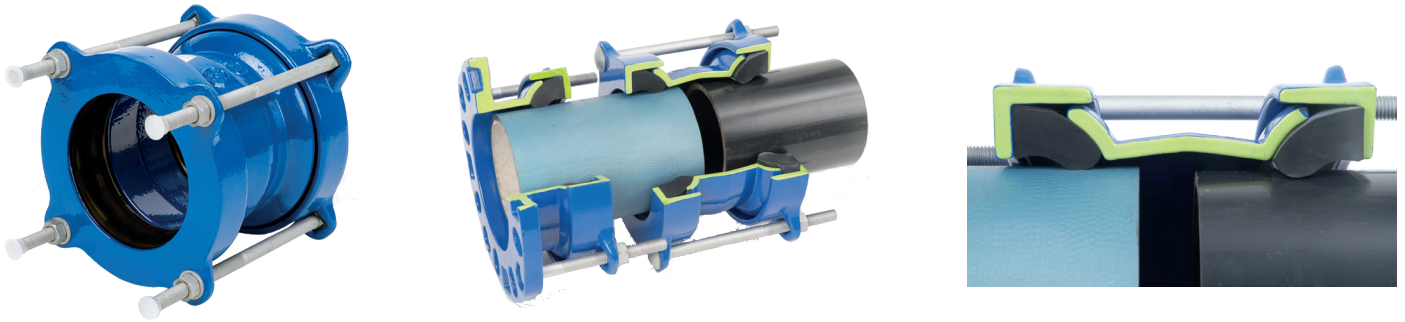


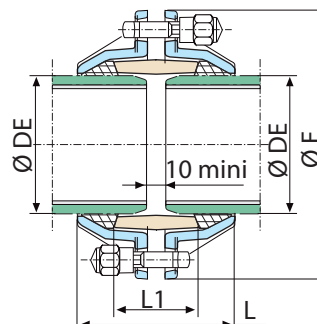
TABLEAU D'USAGE SELON LE MATÉRIAU DU TUYAU OU DU TUBE

TYPE	Ultra		Fonte grise						Fonte ductile		Acier	PVC	Fibre ciment	
	OD Mini	OD Maxi	Tuyaux joint au plomb		Tuyaux Express		Tuyaux Rapid		DN	OD			OD	OD
			DN	OD	DN	OD	DN	OD			DN	OD		
<b>A</b>	49	71	40 50	56 66	40 50	57 67	-	-	40 50	56 66	51 - 54 - 57 60,3 - 63,5 - 70	50 63	40 CI25 50 CI10	60 66
<b>B</b>	62	84	50 60	66 77	50 60	67 77	60	81,4	50 60	66 77	63,5 - 70 - 76,1 82,5	63 75	50 CI10, CI25 60 CI10-15, CI25	66, 74 76, 80
<b>C</b>	80	102	80	98	80	98	-	-	80	98	88,9 - 101,6	90	60 CI30 80 CI10-15, CI125	84 96, 100
<b>D</b>	97	127	100	118	100	118	80 100	102 123	100	118	101,6 - 108 114,3 - 127	110 125	80 CI125, CI30 100 CI10-15, CI20-25	100, 104 118, 124
<b>E</b>	123	153	125	144	125	144	125	149	125	144	133 - 139,7 141,3 - 152,4	125 140	100 CI30 150 CI10, CI15, CI20	130 145, 149
<b>F</b>	151	181	150	170	150	175	150	170	150	170	159 - 168,3 177,8	160	125 CI30, 150 CI10, CI15, CI20	161, 170, 174, 178
<b>FP</b>	170	200	175	196	175	196	-	-	-	-	177,8 - 193,7	200	150 CI15, CI20 150 CI25, CI30	174, 178, 184, 192
<b>G</b>	196	226	200	222	200	222	175	222	200	201	219,1	200 225	175 CI15, CI20-25, CI30 200 CI10	199, 207, 225 220
<b>H</b>	211	241	200	222	200	222	200	222	200	227	219,1	225	175 CI30, 200 CI10, CI15, CI20-25	225, 220, 228, 238
<b>I</b>	235	265	-	-	-	-	-	-	-	-	244,5	250	200 CI20-25, CI30	238, 246
<b>J</b>	260	290	250	274	250	274	250	274	250	274	273	-	250 CI15	280
<b>JR</b>	285	315	-	-	-	-	-	-	-	-	-	315	250 CI20-25, CI30	292, 306
<b>K</b>	306	336	300	326	300	326	300	326	300	326	323,9	315	300 CI10, CI15	324, 334
<b>L</b>	318	348	300	326	300	326	300	326	300	326	323,9	-	300 CI10, CI15	324, 334

Nous avons pour chaque modèle un recouvrement sur le DE : le DE Maxi admissible d'un type est supérieur au DE Mini du type suivant : Ex : DE Maxi A = 71 DE Mini B = 62 Recouvrement = 9

# LINK GS - DN 40 À DN 600

SIMPLE POUR TUYAUX EN FONTE DUCTILE - PFA 40, 25 ET 16 BAR



## RÉFÉRENCES PRODUITS

DN	PFA	DE		Approx. L	L1	E	Masse (kg)	Déviation Angulaire	Référence
		Mini	Maxi						
40	40	55	58	126	60	168	3,26	5°	160280
50		65	68	127	60	178	3,60		MCA50KAEH
60		76	79	127	60	191	4,00		MCA60KAEH
80		97	100	127	60	213	4,80		MCA80KAEH
100	25	117	120	133	65	233	6,18	4°	MCB10KAEH
125		143	146	140	70	259	7,60		MCB12KADH
150		168	172	145	75	287	9,60		MCB15KADH
200		220	223	153	80	342	14,00		MCB20KADH
250	16	272	275	164	90	403	18,10	3°	MCB25KADH
300		323	327	170	95	457	22,20		MCB30KADH
350		375	379	183	100	511	28,30		MCB35KAAH
400		426	430	185	100	564	33,40		MCB40KAAH
450	16	477	481	192	105	617	37,90	3°	MCB45KAAH
500		529	533	193	105	671	45,60		MCB50KAAH
600		631	636	200	110	777	58,60		MCB60KAAH

## MATÉRIAUX ET REVÊTEMENTS :

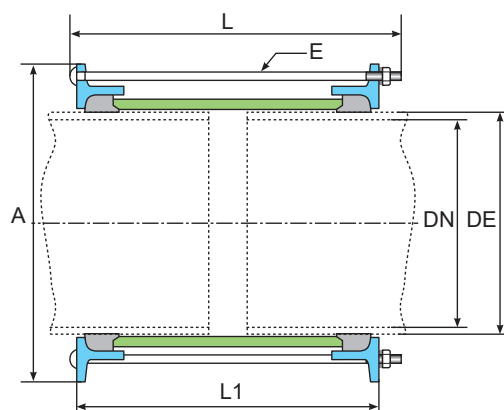
- Corps fonte ductile
- Garniture EPDM (option NBR)
- Boulonnerie :
  - DN40-500 : fonte GS avec revêtements galvanisation + parkérisation + cataphorèse noire
  - DN600 : acier classe 6/8 revêtu

## INSTALLATION :

- Couple de serrage des boulons : DN 40 à 200 : 8 m.daN, DN 250 à 600 : 12 m.daN
- Déviation angulaire : DN 40 à 150: 2,5° / DN 200 à 300 : 2° / DN 350 à 600 : 3°

# LINK GS - DN 350 À DN 1000

SIMPLE POUR TUYAUX EN FONTE DUCTILE - PFA 16 BAR



## RÉFÉRENCES PRODUITS

DN	DE nominal et tolérance	A	L	L1	Nb de tirants de filetage	Masse (kg)	Référence
350	378 +2,5 - 5,5	469	243	184	8 x M12/243	21,2	MCB35WAAR
400	429 +2,5 - 5,5	520	243	184	8 x M12/243	23,7	MCB40WAAR
450	480 +2,9 - 4	571,5	243	184	10 x M12/213	26,2	MCB45WAAR
500	532 +3,5 - 4,5	624	243	184	10 x M12/243	29,2	MCB50WAAR
600	635 +3 - 5	726,5	243	184	10 x M12/243	34,2	MCB60WAAR
700	738 +3,5 - 4,5	830	243	184	12 x M12/243	39,6	MCB70WAAR
800	842 +1 - 7	931,5	243	184	12 x M12/243	45	MCB80WAAR
900	945 +2 - 6	1054	276	222	14 x M16/276	88,3	MCB90WAAR
1000	1048 +1 - 7	1156	276	222	14 x M16/276	96,8	MCC10WAAR

## MATÉRIAUX ET REVÊTEMENTS :

- Corps et contrebrides : acier, revêtus intérieur et extérieur de Rilsan d'épaisseur minimale 250 µm
- Visserie : acier revêtu Sheraplex
- Joint: EPDM

## INSTALLATION :

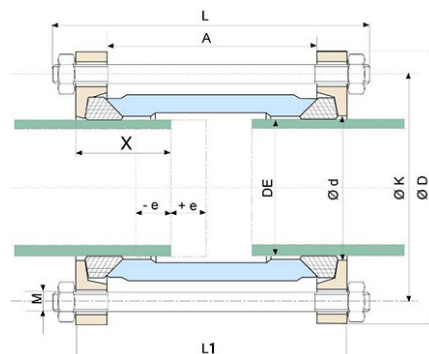
- Couple serrage visserie M12 : 55 à 65 N.m - M16 : 95 à 115 N.m



*Cette pièce doit être installée uniquement en chambre ou en aérien. Il est impératif de ne pas installer cette pièce en version enterrée.*

# LINK GS SIMPLE - DN 50 À DN 2000

SIMPLE POUR TUYAUX EN FONTE DUCTILE - PFA 25 BAR



## RÉFÉRENCES PRODUITS

DN	DE	A	L	Boulon	DE Mini	DE Maxi	Masse (kg)	Référence
50	66	96	170	4 x M16/170	64	67	4.5	177078
60	77	96	190	4 x M16/190	75	78	6	177077
80	98	96	190	4 x M16/190	96	99	8	177076
100	118	96	210	4 x M16/210	115.5	119	10	177075
125	144	96	210	4 x M16/210	141.5	145	12	177074
150	170	96	210	4 x M16/210	177.5	171	15	177073
200	222	96	210	6 x M16/210	219.5	223	21	177072
250	274	116	230	6 x M16/230	269	276	25	177071
300	326	116	230	6 x M16/230	321	328	34	177070
350	378	134	250	8 x M16/250	373	380	42	163980
400	429	134	250	8 x M16/250	424	431	50	164000
450	480	134	250	8 x M16/250	475	482	55	177457
500	532	154	250	10 x M16/250	527	534	62	164027

Suite du tableau page suivante



*Cette pièce doit être installée uniquement en chambre ou en aérien. Il est impératif de ne pas installer cette pièce en version enterrée.*

**RÉFÉRENCES PRODUITS** (suite du tableau précédent)

DN	DE	A	L	Boulon	DE Mini	DE Maxi	Masse (kg)	Référence
600	635	174	290	12 x M20/290	629	638	104	164044
700	738	174	290	12 x M20/290	732	741	120	164058
800	842	204	320	16 x M20/320	835	844	144	160781
900	945	204	320	16 x M20/320	938	947	160	164079
1000	1048	220	340	16xM20/340	1041	1050	186	163790
1100	1151	300	430	20xM24/430	1141	1153	200	Nous consulter
1200	1255	300	450	20xM24/450	127.5	1258	343	163804
1400	1462	300	450	24xM27/450	1454.5	1465	430	163814
1500	1565	315	460	24xM27/460	1557	1567.5	498	163823
1600	1668	315	450	28xM27/450	1660	1670.5	550	163828
1800	1875	380	530	30xM30/530	1864.5	1877	705	177079
2000	2082	380	530	32xM30/530	2072.5	2083	780	177080

**MATÉRIAUX ET REVÊTEMENTS :**

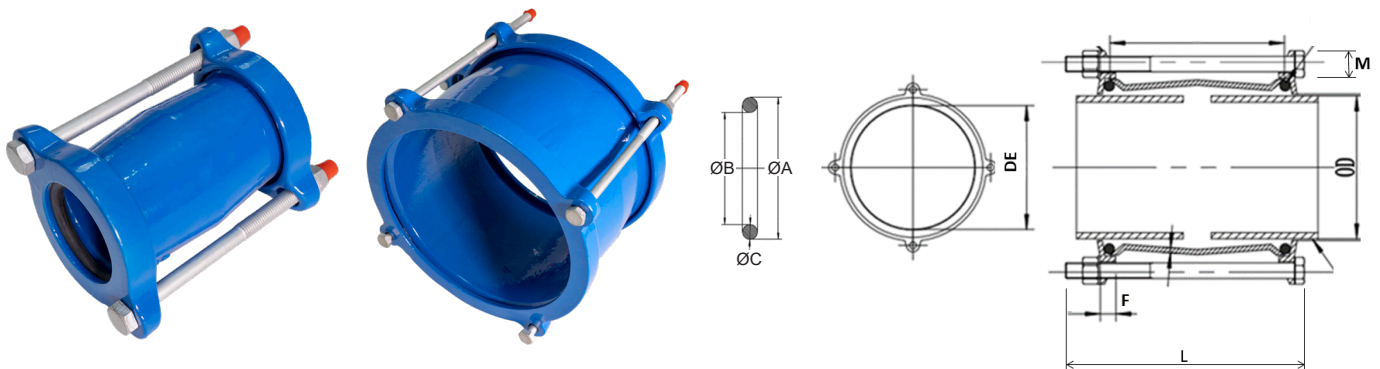
- Entretoises contrebrides : acier au carbone, revêtus intérieur et extérieur de poudre époxy bleue d'épaisseur minimale 250 µm
- Visserie : acier revêtu Sheraplex
- Joint : EPDM + option NBR

**INSTALLATION :**

- Couple serrage visserie M16 : 55 N.m – M20 : 110 N.m – M24 : 190 N.m – M27 : 280 N.m et M30 : 380 N.m

**LINK-GIBAULT PVC**

DN 50 À 200 - PFA 16 BAR

**RÉFÉRENCES PRODUITS**

DN/OD	Ø DE	Boulon Nbre	F	L	Ø A	Ø B	Ø C	Masse (kg)	Référence
50	54	2 x M12/140	5	110	62	46	8	2	MCL50GAAH
63	67	2 x M12/180	5	130	74	58	8	2,5	MCL63GAAH
75	78	2 x M12/180	5	130	88	70	9	3,2	MCL75GAAH
90	94	4 x M12/180	5	130	103	85	9	3,8	MCL90GAAH
110	114	4 x M12/200	5	150	123	105	9	5	MCM11GAAH
125	128	4 x M12/200	5	150	138	120	9	5,8	MCM12GAAH
140	143	4 x M12/200	5	150	159	135	12	7	MCM14GAAH
160	164	4 x M12/250	6	190	179	155	12	9,7	MCM16GAAH
200	203	4 x M12/250	6	190	219	195	12	13,5	MCM20GAAH

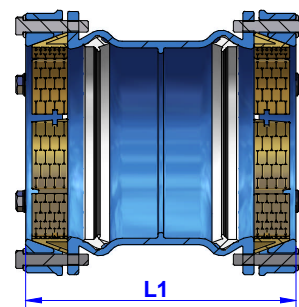
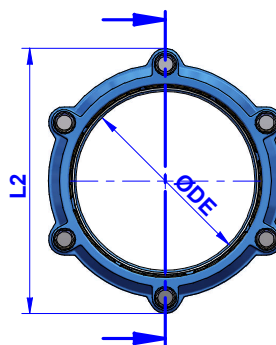
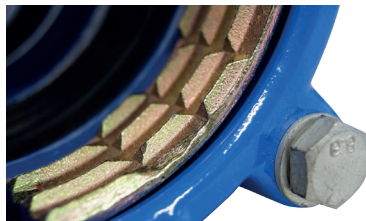
**MATÉRIAUX ET REVÊTEMENTS :**

- Corps et contrebride : fonte ductile revêtue avec époxy poudre 250 µm
- Tirants, écrous et rondelles : acier carbone revêtu Geomet
- Bague de joint : EPDM

**INSTALLATION :**

- Couple de serrage DN50-200 : 3 m/daN

## MÉCANIQUE VERROUILLÉ POUR TUBES PE DE 63 À DE 315 - PFA 16 BAR



### RÉFÉRENCES PRODUITS

Ø DE	Ø D	L1	L2	Masse (kg)	Référence
63	63	191	133	3,54	MCL63UBAH
75	75	191	146	4,64	MCL75UBAH
90	90	201	161	5,86	MCL90UBAH
110	110	205	181	6,70	MCM11UBAH
125	125	211	196	7,92	MCM12UBAH
140	140	211	212	8,88	MCM14UBAH
160	160	232	235	10,72	MCM16UBAH
180	180	232	255	12,70	MCM18UBAH
200	200	290	284	19,94	MCM20UBAH
250	250	320	335	25,54	MCM25UBAH
315*	315	360	400	33,00	MCM28UBAH

\* PFA 10

### DOMAINE D'EMPLOI :

- Montage sur PEHD 80, PEHD 100 avec PFA = 16 bar

### MATÉRIAUX ET REVÊTEMENTS :

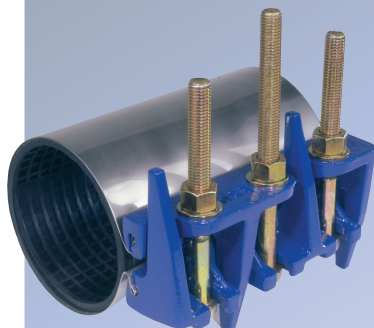
- Garniture d'étanchéité : EPDM.
- Bague de verrouillage : acier S 355 JR (F-114) avec revêtement bichromate

# 03 ► MANCHONS DE RÉPARATION

P27 P28 P29 P30

## REPLINK INOX

MANCHON DE RÉPARATION MULTI-MATÉRIAUX,  
À MÂCHOIRE FONTE ET BANDE INOX



Ce manchon se monte sur des tuyaux en fonte grise, en fonte ductile, en fibre-ciment, et sur des tubes en acier, en PVC.

Permet de réparer, sans remplacement, une canalisation présentant trous ou fissures, par simple manchage externe.

Cette gamme est proposée en longueurs 200, 300 et 500 mm (selon DE).

Manchon à 1,2 ou 3 mâchoires (selon DE) pour faciliter le montage.

P31

## ALLINOX

MANCHON DE RÉPARATION MULTI-MATÉRIAUX,  
À MÂCHOIRE ET BANDE INOX



Ce manchon se monte sur des tuyaux en fonte grise, en fonte ductile, en fibre-ciment et sur des tubes en acier, en PVC.

Diamètres extérieurs des tuyaux ou des tubes : 60 à 138 mm.

P32 P33

## REPLINK FONTE

MANCHON DE RÉPARATION MULTI-MATÉRIAUX,  
ENTIÈREMENT EN FONTE

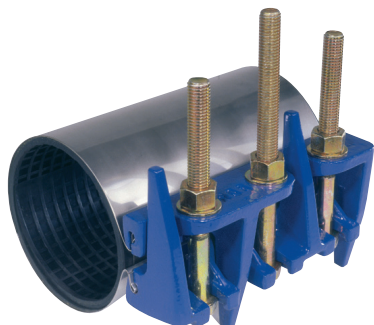


Ce manchon se monte sur des tuyaux en fonte grise, en fonte ductile, en fibre-ciment et sur des tubes en acier, en PVC.

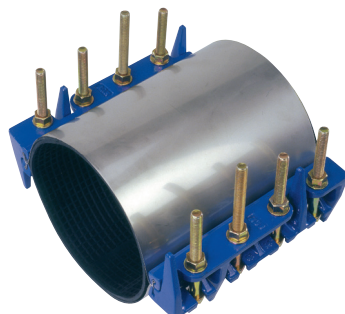
Cette gamme de manchons de réparation est proposée pour des diamètres extérieurs de tuyaux ou tubes de 54 à 358 mm.

Manchon à 3 mâchoires pour  $DE \geq 216$  mm pour faciliter le montage.

## BANDE EN INOX MÂCHOIRE FONTE - DE 48 À DE 750



UNE MÂCHOIRE



DEUX MÂCHOIRES



TROIS MÂCHOIRES

### MANCHON À UNE MACHOIRE

Ø DE mini mm	Ø DE Maxi mm	PFA bar	Type	Masse kg	Référence (3 x L=200 mm)	Masse kg	Référence (4 x L=300 mm)
48	56	32	Simple bande	3.6	MRX50AAXHEN	-	Nous consulter
56	64	31	Simple bande	3.7	MRX60AAXHEN	-	Nous consulter
60	68	30	Simple bande	3.8	MRX65AAXHEN	-	Nous consulter
68	78	29	Simple bande	3.8	MRX70AAXHEN	-	Nous consulter
78	88	28	Simple bande	3.9	MRX80AAXHEN	5.9	MRX80AAXHGN
88	98	26	Simple bande	4.0	MRX90AAXHEN	6.1	MRX90AAXHGN
98	108	25	Simple bande	4.1	MRY10AAXHEN	6.2	MRY10AAXHGN
108	118	23	Simple bande	4.1	MRY11AAXHEN	6.3	MRY11AAXHGN
114	126	22.5	Simple bande	4.2	MRY12AAXHEN	6.4	MRY12AAXHGN
126	138	21.5	Simple bande	4.3	MRY13AAXHEN	6.5	MRY13AAXHGN
138	150	20	Simple bande	4.4	MRY14AAXHEN	6.7	MRY14AAXHGN
140	153	20	Simple bande	4.4	MRY15AAXHEN	6.7	MRY15AAXHGN

Suite du tableau page suivante

**MANCHON À UNE MÂCHOIRE** (suite du tableau précédent)

Ø DE mini mm	Ø DE Maxi mm	PFA bar	Type	Masse kg	Référence (3 x L=200 mm)	Masse kg	Référence (4 x L=300 mm)
150	162	19	Simple bande	4.4	MRY16AAXHEN	6.8	MRY16AAXHGN
162	174	17	Simple bande	4.5	MRY17AAXHEN	6.9	MRY17AAXHGN
168	182	16.5	Simple bande	4.6	MRYA7AAXHEN	7.0	MRYA7AAXHGN
174	186	16	Simple bande	4.6	MRY18AAXHEN	7.0	MRY18AAXHGN
186	198	15	Simple bande	4.8	MRY19AAXHEN	7.3	MRY19AAXHGN
198	210	13.5	Simple bande	4.9	MRY20AAXHEN	7.4	MRY20AAXHGN
210	223	13	Simple bande	5.0	MRY22AAXHEN	7.5	MRY22AAXHGN
222	234	12	Simple bande	5.0	MRY23AAXHEN	7.7	MRY23AAXHGN
234	246	11	Simple bande	5.1	MRY24AAXHEN	7.8	MRY24AAXHGN
243	255	10.5	Simple bande	5.2	MRY25AAXHEN	7.9	MRY25AAXHGN
260	272	9.5	Simple bande	5.3	MRY27AAXHEN	8.0	MRY27AAXHGN
273	285	9	Simple bande	5.4	MRY28AAXHEN	8.3	MRY28AAXHGN
285	297	8.5	Simple bande	5.5	MRY29AAXHEN	8.4	MRY29AAXHGN
298	310	8	Simple bande	5.6	MRY30AAXHEN	8.6	MRY30AAXHGN

**MANCHON À DEUX MÂCHOIRES**

Ø DE mini mm	Ø DE Maxi mm	PFA bar	Type	Masse kg	Référence (3 x L=200 mm)	Masse kg	Référence (4 x L=300 mm)	Masse kg	Référence (7 x L=500 mm)
88	110	26	Double bande	7.2	MRY10BAXHEN	-	Nous consulter	-	Nous consulter
114	137	22.5	Double bande	7.4	MRY12BAXHEN	11.5	MRY12BAXHGN	-	Nous consulter
138	160	20	Double bande	7.6	MRY15BAXHEN	11.7	MRY15BAXHGN	-	Nous consulter
160	182	17	Double bande	7.7	MRY17BAXHEN	11.8	MRY17BAXHGN	-	Nous consulter
182	202	15.5	Double bande	8.0	MRY20BAXHEN	12.2	MRY20BAXHGN	20.8	MRY20BAXHHN
202	224	13.5	Double bande	8.1	MRY22BAXHEN	12.3	MRY22BAXHGN	21.0	MRY22BAXHHN
217	240	12.5	Double bande	8.2	MRY24BAXHEN	12.4	MRY24BAXHGN	21.2	MRY24BAXHHN
240	262	10.5	Double bande	-	Nous consulter	12.8	MRY25BAXHGN	21.7	MRY25BAXHHN
262	284	9.5	Double bande	-	Nous consulter	12.9	MRY28BAXHGN	22.3	MRY28BAXHHN
273	296	9	Double bande	-	Nous consulter	13.4	MRY29BAXHGN	22.6	MRY29BAXHHN
296	319	8	Double bande	-	Nous consulter	13.3	MRY30BAXHGN	23.0	MRY30BAXHHN
324	346	6.5	Double bande	-	Nous consulter	13.6	MRY33BAXHGN	23.8	MRY33BAXHHN
346	368	6	Double bande	-	Nous consulter	13.8	MRY35BAXHGN	23.8	MRY35BAXHHN
365	387	5.5	Double bande	-	Nous consulter	14.0	MRY37BAXHGN	24.3	MRY37BAXHHN
387	410	4.5	Double bande	-	Nous consulter	14.3	MRY40BAXHGN	25.6	MRY40BAXHHN
410	432	4	Double bande	-	Nous consulter	14.6	MRY42BAXHGN	26.1	MRY42BAXHHN
428	450	3.5	Double bande	-	Nous consulter	14.8	MRY44BAXHGN	25.8	MRY44BAXHHN
450	474	3	Double bande	-	Nous consulter	15.6	MRY46BAXHGN	27.0	MRY46BAXHHN
470	492	2.5	Double bande	-	Nous consulter	15.7	MRY48BAXHGN	27.3	MRY48BAXHHN
492	516	2.5	Double bande	-	Nous consulter	15.8	MRY50BAXHGN	27.8	MRY50BAXHHN

**MANCHON À TROIS MÂCHOIRES**

Ø DE mini mm	Ø DE Maxi mm	PFA bar	Type	Masse kg	Référence (3 x L=200 mm)	Masse kg	Référence (4 x L=300 mm)	Masse kg	Référence (7 x L=500 mm)
<b>300</b>	330	7	Triple bande	12.2	<b>MRY30CAXHEN</b>	18.2	<b>MRY30CAXHGN</b>	<b>31.3</b>	<b>MRY30CAXHHN</b>
<b>330</b>	360	6	Triple bande	12.2	<b>MRY33CAXHEN</b>	18.4	<b>MRY33CAXHGN</b>	<b>31.8</b>	<b>MRY33CAXHHN</b>
<b>360</b>	390	5.5	Triple bande	12.8	<b>MRY36CAXHEN</b>	18.7	<b>MRY36CAXHGN</b>	<b>32.2</b>	<b>MRY36CAXHHN</b>
<b>390</b>	420	4	Triple bande	12.8	<b>MRY39CAXHEN</b>	19.2	<b>MRY39CAXHGN</b>	<b>33.0</b>	<b>MRY39CAXHHN</b>
<b>420</b>	450	3.5	Triple bande	13.6	<b>MRY42CAXHEN</b>	19.5	<b>MRY42CAXHGN</b>	<b>34.1</b>	<b>MRY42CAXHHN</b>
<b>450</b>	480	3	Triple bande	13.7	<b>MRY45CAXHEN</b>	19.7	<b>MRY45CAXHGN</b>	<b>34.2</b>	<b>MRY45CAXHHN</b>
<b>480</b>	510	2.5	Triple bande	13.8	<b>MRY48CAXHEN</b>	19.9	<b>MRY48CAXHGN</b>	<b>34.3</b>	<b>MRY48CAXHHN</b>
<b>510</b>	540	2	Triple bande	13.8	<b>MRY51CAXHEN</b>	20.0	<b>MRY51CAXHGN</b>	<b>35.8</b>	<b>MRY51CAXHHN</b>
<b>540</b>	570	2	Triple bande	13.9	<b>MRY54CAXHEN</b>	20.8	<b>MRY54CAXHGN</b>	<b>36.7</b>	<b>MRY54CAXHHN</b>
<b>570</b>	600	2	Triple bande	14.3	<b>MRY57CAXHEN</b>	21.4	<b>MRY57CAXHGN</b>	<b>36.9</b>	<b>MRY57CAXHHN</b>
<b>600</b>	630	2	Triple bande	14.4	<b>MRY60CAXHEN</b>	21.6	<b>MRY60CAXHGN</b>	<b>38.2</b>	<b>MRY60CAXHHN</b>
<b>630</b>	660	2	Triple bande	14.4	<b>MRY63CAXHEN</b>	21.7	<b>MRY63CAXHGN</b>	<b>38.4</b>	<b>MRY63CAXHHN</b>
<b>660</b>	690	2	Triple bande	14.7	<b>MRY66CAXHEN</b>	22.4	<b>MRY66CAXHGN</b>	<b>40.3</b>	<b>MRY66CAXHHN</b>
<b>690</b>	720	2	Triple bande	15.4	<b>MRY69CAXHEN</b>	22.6	<b>MRY69CAXHGN</b>	<b>40.5</b>	<b>MRY69CAXHHN</b>
<b>720</b>	750	2	Triple bande	15.5	<b>MRY72CAXHEN</b>	23.2	<b>MRY72CAXHGN</b>	-	<b>Nous consulter</b>

**REMARQUES :**

- Il est recommandé de mesurer le diamètre extérieur du tuyau afin de valider le choix du manchon
- Tuyaux en fibre ciment : mesurer systématiquement le diamètre extérieur du tuyau avant de choisir le manchon
- Ces manchons ne doivent pas être utilisés sur une conduite en PEHD

**MATÉRIAUX ET REVÊTEMENTS :**

- Bande : inox.
- Garniture : EPDM.
- Mâchoires : fonte ductile, revêtues d'époxy.
- Vis, écrous, rondelles : acier zingué.

**INSTALLATION :**

- Réparation de porosités et fissures : la longueur du manchon doit être égale à 3 fois la longueur du défaut

BANDE ET MÂCHOIRE INOX - DE 60 À DE 138 - PFA 16 BAR



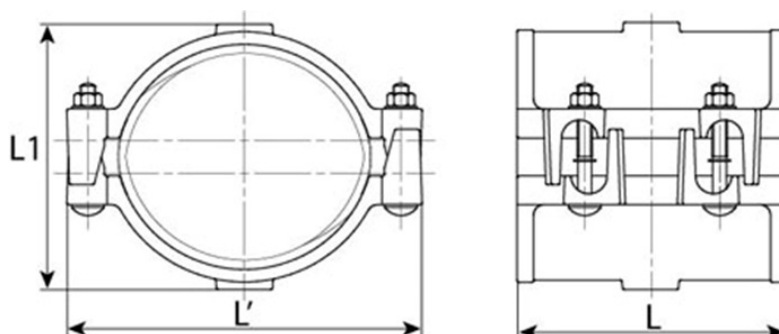
RÉFÉRENCES PRODUITS

PFA	Longueur 200 mm, 3 boulons			
	Plage de DE tuyau		Masse (kg)	Référence
	Mini	Maxi		
30	60	68	2,8	MRX65ABXXE
29	68	76	2,8	MRX70ABXXE
28	77	88	2,9	MRX80ABXXE
26	88	97	3,0	MRX90ABXXE
25	98	107	3,0	MRY10ABXXE
23	108	113	3,1	MRY11ABXXE
22.5	114	125	3,1	MRY12ABXXE
21.5	126	138	3.2	MRY13ABXXE

**MATÉRIAUX :**

- Bande en acier inox AISI 304 d'épaisseur minimale 0,8 mm et de largeur minimale 200 mm.
- Mâchoire en acier inox AISI 304 avec traitement de passivation.

DN 50 À 300, PFA 16 BAR



## RÉFÉRENCES PRODUITS

Ø DE mini	Ø DE Maxi	L1	L'	L	Masse (kg)	Référence
66	75	150	110	200	4.1	MRA50MACB
75	84	159	119	200	4.4	MRA60MACC
92.3	103	184	145	200	4.9	MRA80MACF
115	125.6	211	167	200	6.0	MRB10MACY
141	153.9	239	182	200	7.5	MRB12MACL
166	181.2	267	267	200	8.3	MRB15MACP
200	210	296	238	200	9.0	MRB17MACQ
216.5	226	313	269	200	9.5	MRB20MACR
230	243.5	328	281	200	10.8	MRB21MACR
243	267	362	307	212	13.6	MRB22MACR
269	294	395	322	250	18.5	MRB25MACS
323	349	450	387	300	25.2	MRB30MACV

## MATÉRIAUX ET REVÊTEMENTS :

- Corps fonte, revêtement Rilsan 250 µ
- Joint EPDM
- Boulons, écrous : acier revêtu
- Rondelles : inox

# REPLINK FONTE

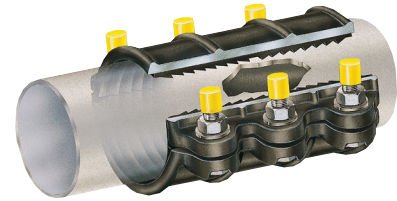
DN 40 À DN<200 - PFA 16 BAR, DN ≥ 200 À DN 300 - PFA 10 BAR



W2



W3



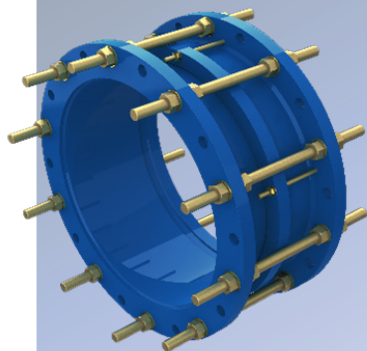
## RÉFÉRENCES PRODUITS

Type	PFA	DE		Type de matériel du tuyau								Masse (kg)	Référence
		Mini	Maxi	Joint Plomb	Fonte grise Express	Rapide	Fonte ductile	PVC U	Acier	Fibre-ciment Classe 25	Fibre-ciment Classe 30		
W2-A	16	54	61	40	-	40	-	-	-	-	-	5,7	MRA40SACA
W2-B		60	68	50	-	50	-	60,3	-	-	-	5,9	MRA50SACB
W2-C		76	87	60	-	60	63	76,1	60	-	-	8,3	MRA60SACC
W2-D		89	98	-	-	-	75	-	-	-	-	8,6	MRA80SACD
W2-F		95	108	80	-	80	90	-	80	80	-	8,4	MRA80SACF
W2-G		108	118	-	-	-	-	114,3	-	-	-	11,6	MRB10SACG
W2-I		116	128	100	-	100	110	-	-	-	-	11,2	MRB10SACY
W2-J		133	144	-	-	-	125	139,7	-	-	-	13,8	MRB12SACJ
W2-L		142	150	125	-	125	140	-	-	-	-	13,7	MRB12SACL
W2-M		159	172	-	-	-	-	167,3	-	125	-	21,3	MRB15SACM
W2-P		168	184	150	-	150	160	-	-	-	-	22,3	MRB15SACP
W2-Q		193	203	175	-	175	200	-	-	150	-	39,9	MRB17SACQ
W3-H		10	216	244	200	-	225 250	219,1	175	175	-	25,5	MRB20SACH
W3-I	267		298	250	-	-	273	-	-	-	47,5	MRB25SACY	
W3-J	315		358	300	-	315	318 323,9	-	-	-	60,7	MRB30SACJ	

## MATÉRIAUX ET REVÊTEMENTS :

- Corps : fonte ductile, revêtu de peinture bitumineuse
- Garniture : NBR
- Boulons : acier avec revêtement à base de zinc

P36

**TYPE JPL****JOINT DE DÉMONTAGE AUTOBUTÉ**

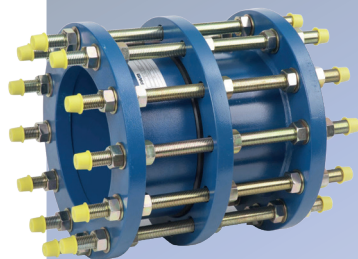
Ce joint de démontage permet l'installation en insertion ou la dépose d'un appareil de robinetterie à brides entre deux éléments fixes d'une canalisation.

Il autorise une course des appareils de +/- 20mm à +/- 40mm selon le DN.

Cette gamme de joints de démontage est proposée :

- du DN80 au 1200, PN10 et PN16.

P37

**TYPE STANDARD****JOINT DE DÉMONTAGE AUTOBUTÉ**

Ce joint de démontage, accolé à un appareil de robinetterie à brides, facilitera sa dépose et sa remise en place sur la canalisation, tout en assurant la continuité de la résistance mécanique.

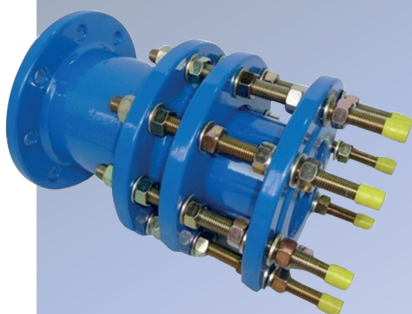
La course ajustable et importante de ces produits permet de s'affranchir des tolérances « face à face » des appareils à installer.

Elle facilite également la mise en place des bagues de joint entre brides, y compris celles à inserts.

Cette gamme de joints de démontage est proposée :

- du DN 40 au DN 2000 en PN 10, 16 et 25.

P38

**TYPE PF****JOINT DE DÉMONTAGE AUTOBUTÉ**

Ce joint de démontage accolé aux robinets à papillon sans brides a une course ajustable maxi de 50 mm.

Cette gamme de joints de démontage est proposée :

- du DN 50 au DN 1200 en PN 10 et 16.

STANDARD JPL

STANDARD

BRIDE  
LIBRE

COURSE  
COURTE

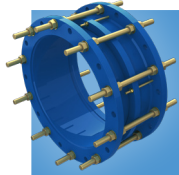
DN

40

50

60

63



**TYPE  
JPL**

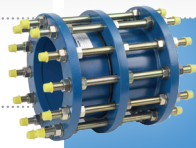
Course longue :  
+/- 20mm mini  
Corps : acier  
DN80-1200  
PN10-16

200

300

1000

2000



**TYPE  
STANDARD**

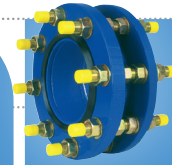
Course longue :  
+/- 20mm mini

Corps : acier  
DN40-2000  
PN10-16-25



**TYPE  
PF**

A bride libre  
Course longue :  
+/- 25mm  
Corps : acier  
DN50-1200  
PN10-16



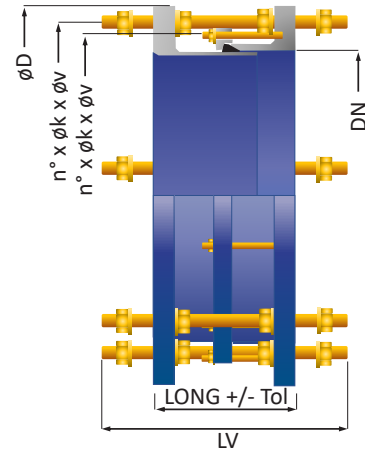
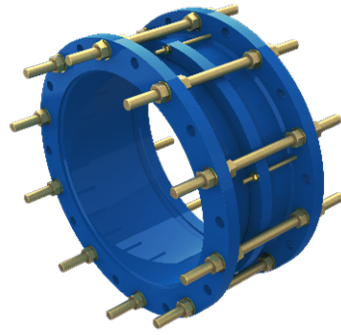
**TYPE  
PA**

Course courte :  
8-10-12mm  
suivant DN  
Corps : acier  
DN50-600  
PN10-16

**Nous consulter**

# TYPE JPL

À COURSE LONGUE - DN 80 À 1200 - PN 10, 16

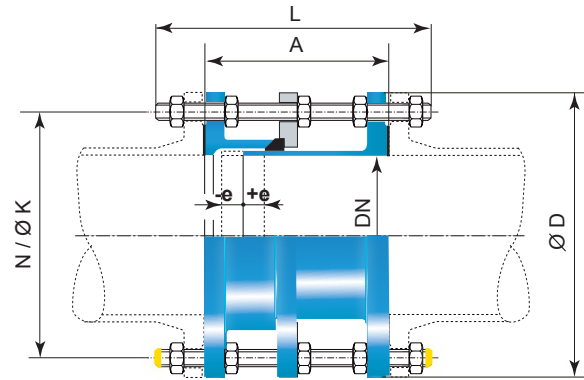
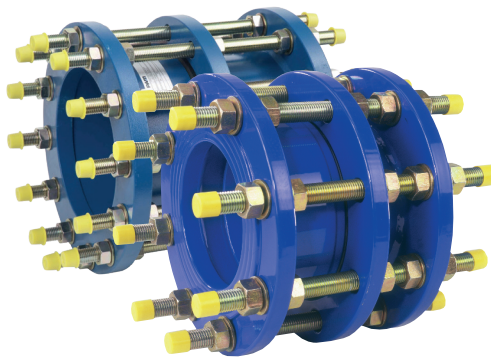


## RÉFÉRENCES PRODUITS

DN	PN	øD	LONG	LV	TOL	N x ØK x ØV tirants qte x mm x mm	n x øk x øv tirants intermed. qte x mm x mm	Masse (kg)	Référence
80	10/16	200	150	250	+/- 20	2 X160 X M16	4 x 155 x M10	14	MDA80ABCH MDB10ABCH MDB12ABCH MDB15ABCH
100	10/16	220	150	250	+/- 20	2 x 180 x M16	4 x 175 x M10	16	MDB10ABCH
125	10/16	250	200	330	+/- 25	2 x 210 x M16	4 x 205 x M10	20	MDB12ABCH
150	10/16	285	200	330	+/- 25	2 x 240 x M20	4 x 230 x M10	24	MDB15ABCH
200	10	340	200	330	+/- 25	2 x 295 x M20	4 x 285 x M10	35	MDB20ABBH
200	16	340	200	330	+/- 25	4 x 295 x M20	4 x 285 x M10	38	MDB20ABAH
250	10	395	200	330	+/- 25	4 x 355 x M20	4 x 285 x M10	42	MDB25ABBH
250	16	405	200	330	+/- 25	4 x 355 x M24	6 x 340 x M10	44	MDB25ABAH
300	10	460	200	330	+/- 25	4 x 400 x M20	6 x 390 x M10	48	MDB30ABBH30
300	16	460	200	330	+/- 25	4 x 410 x M24	6 x 390 x M10	50	MDB30ABAH
350	10	505	250	430	+/- 25	4 x 460 x M20	8 x 410 x M12	70	MDB35ABBH
350	16	520	250	430	+/- 25	5 x 470 x M24	8 x 410 x M12	80	MDB35ABAH
400	10	565	250	430	+/- 30	8 x 462 x M12	8 x 462 x M12	95	MDB40ABBH
400	16	580	250	430	+/- 30	4 x 525 x M27	8 x 462 x M12	110	MDB40ABAH
450	10	615	250	430	+/- 30	5 x 565 x M24	10 x 512 x M12	110	MDB45ABBH
450	16	640	250	430	+/- 30	5 x 585 x M27	10 x 512 x M12	130	MDB45ABAH
500	10	670	250	430	+/- 30	5 x 620 x M24	10 x 566 x M12	130	MDB50ABBH
500	16	715	250	430	+/- 30	6 x 660 x M30	10 x 566 x M12	150	MDB50ABAH
600	10	780	250	450	+/- 30	6 x 725 x M27	10 x 568 x M12	160	MDB60ABBH
600	16	840	250	450	+/- 30	6 x 770 x M33	10 x 568 x M12	185	MDB60ABAH
700	10	895	250	450	+/- 30	8 x 840 x M27	12 x 770 x M12	220	MDB70ABBH
700	16	910	250	450	+/- 30	8 x 840 x M33	12 x 770 x M12	260	MDB70ABAH
800	10	300	1015	530	+/- 35	8 x 950 x M30	12 x 874 x M12	300	MDB80ABBH
800	16	300	1025	530	+/- 35	9 x 950 x M36	12 x 874 x M12	345	MDB80ABAH
900	10	300	1115	530	+/- 35	12 x 1050 x M30	14 x 976 x M12	360	MDB90ABBH
900	16	300	1125	530	+/- 35	12 x 1050 x M36	14 x 976 x M12	420	MDB90ABAH
1000	10	300	1230	550	+/- 35	12 x 1160 x M33	14 x 1084 x M12	440	MDC10ABBH
1000	16	300	1255	550	+/- 35	12 x 1170 x M39	14 x 1084 x M12	520	MDC10ABAH
1100	10	300	1340	550	+/- 35	12 x 1270 x M33	16 x 1188 x M12	485	MDC11ABBH
1100	16	300	1370	550	+/- 35	14 x 1280 x M39	16 x 1188 x M12	570	MDC11ABAH
1200	10	350	1445	600	+/- 40	12 x 1380 x M36	16 x 1294 x M12	620	MDC12ABBH
1200	16	350	1485	600	+/- 40	12 x 1390 x M45	16 x 1294 x M12	730	MDC12ABAH

## TYPE STANDARD

À COURSE LONGUE - DN 40 À 2000 - PN 10, 16 ET 25



### RÉFÉRENCES PRODUITS

DN	PN 10				PN 16				PN 25			
	A	L	Masse (kg)	Référence	A	L	Masse (kg)	Référence	A	L	Masse (kg)	Référence
40	200	330	11	206620	200	330	11	206620	200	330	13	206348
50	200	330	13	206633	200	330	13	206633	200	330	17	206349
60	200	330	14	206634	200	330	14	206634	200	330	19	206350
65	200	330	15	184034	200	330	15	184034	200	330	19	206446
80	200	330	21	183212	200	330	21	183212	200	330	26	204089
100	200	330	22	183213	200	330	22	183213	220	360	31	206513
125	200	330	28	184481	200	330	28	184481	240	400	36	206514
150	200	330	37	183214	200	330	37	183214	240	400	48	206516
200	280	430	53	183783	280	430	60	183627	280	450	73	184600
250	280	430	72	206550	280	450	84	183628	280	450	102	205292
300	280	430	81	184220	280	450	99	183640	280	450	142	184611
350	280	430	109	206677	280	450	143	183682	320	503	191	185346
400	280	450	150	206678	280	450	170	183634	320	530	245	206517
450	330	530	180	206679	330	550	187	206546	350	580	272	206518
500	330	530	206	206680	330	550	276	183702	350	580	347	198572
600	330	550	264	184918	330	550	395	183626	380	620	476	183856
700	330	550	329	210092	330	550	428	198954	400	660	627	236291
800	400	650	454	210082	400	670	565	184075	410	700	908	216741
900	400	650	537	236294	400	670	663	219967	420	700	1220	207134
1000	400	650	674	236295	400	670	887	236296	440	750	1374	218303
1100	450	730	810	236297	450	750	932	236298	440	750	1517	236299
1200	450	730	947	236301	450	750	1447	184329	450	750	1720	236302
1400	360	590	925	MDC14DABH	380	660	1202	MDC14DAAH	500	830	2580	163600
1500	380	615	1135	MDC15DABH	400	695	1525	MDC15DAAH	500	835	2805	MDC15DADH
1600	390	645	1350	MDC16DABH	420	720	1791	MDC16DAAH	510	860	3132	MDC16DADH
1800	410	675	1710	MDC18DABH	420	730	2118	MDC18DAAH	550	920	3850	MDC18DADH
2000	410	675	2100	MDC20DABH	450	780	2990	MDC20DAAH	600	975	4560	MDC20DADH

### MATÉRIAUX :

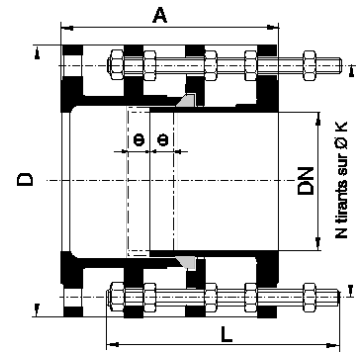
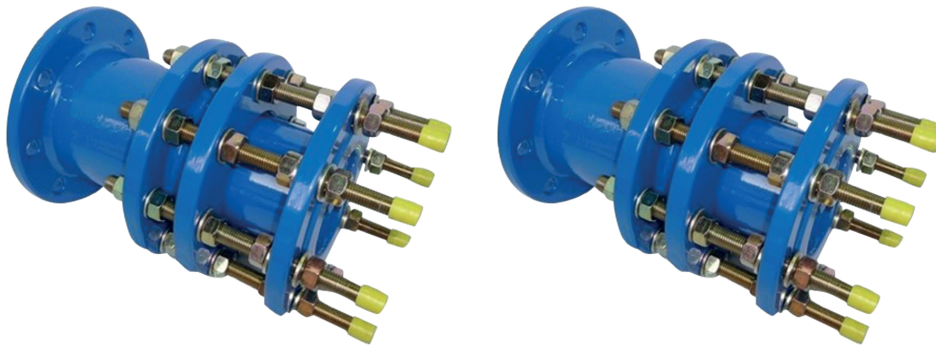
- Bague de joint : EPDM
- Tirants et écrous : acier zingué

### INSTALLATION :

- Raccordement avec toutes pièces à brides équipées de brides normalisées selon : ISO 7005-2, ISO 2531, EN 1092
- La bride du corps coulissant est du type à talon, elle a donc une portée normalisée pour l'assise du joint

**TYPE PF**

À BRIDE LIBRE - DN 50 À 1200 - PN 10, 16

**RÉFÉRENCES PRODUITS**

DN	PN 10								PN 16							
	A	D	Ø K	Tirants			Masse (kg)	Référence	A	D	Ø K	Tirants			Masse (kg)	Référence
				N	M	L						N	M	L		
50	300	165	125	4	M16	250	10	160943	300	165	125	4	M16	250	10	160943
65	300	185	145	4	M16	250	16	163543	300	185	145	4	M16	250	16	163543
80	300	200	160	8	M16	250	21	160947	300	200	160	8	M16	250	21	160947
100	300	220	180	8	M16	250	20	163559	300	220	180	8	M16	250	20	163559
125	300	250	210	8	M16	250	34	166645	300	250	210	8	M16	250	34	166645
150	350	285	240	8	M20	290	34	163605	350	285	240	8	M20	290	34	163605
200	350	340	295	8	M20	290	48	163634	350	340	295	12	M20	290	64	160966
250	350	395	350	12	M20	290	74	163658	375	405	355	12	M20	290	102	163359
300	350	445	400	12	M20	290	100	173460	375	460	410	12	M24	320	116	160969
350	350	505	460	16	M20	290	124	166654	425	520	470	16	M24	320	162	173472
400	375	565	515	16	M24	320	160	163707	425	580	525	16	M27	350	204	171567
450	375	615	565	20	M24	320	176	-	425	640	585	20	M27	450	232	-
500	375	670	620	20	M24	340	202	160970	450	715	650	20	M30	380	312	163731
600	400	780	725	20	M27	340	268	160971	475	840	770	20	M33	400	416	163742
700	400	895	840	24	M27	340	330	163750	475	475	840	24	M33	400	444	173475
800	450	1015	950	24	M30	380	454	163762	525	525	950	24	M36	450	610	160942
900	450	1115	1050	28	M30	380	522	163770	525	525	1050	28	M36	450	692	173476
1000	475	1230	1160	28	M33	420	632	160950	550	550	1170	28	M39	450	890	160951
1200	525	1455	1380	32	M36	450	1200	163586	600	600	1390	32	M45	525	1392	173477

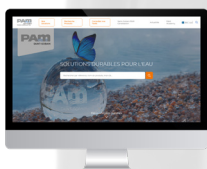
**MATÉRIAUX :**

- Bague de joint : EPDM
- Tirants et écrous : acier zingué

**INSTALLATION :**

- Raccordement avec toutes pièces à brides équipées de brides normalisées selon : ISO 7005-2, ISO 2531, EN 1092-2
- La bride du corps coulissant est du type à talon, elle a donc une portée normalisée pour l'assise du joint

Retrouvez-nous sur :



[pamline.fr](http://pamline.fr)



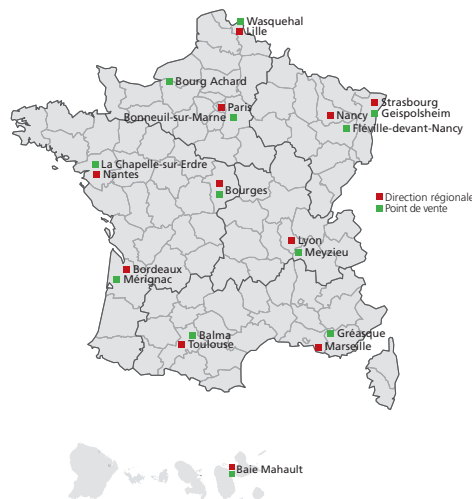
**Saint-Gobain PAM Canalisation**

[linkedin.com/company/saint-gobain-pam-canalisation/](https://www.linkedin.com/company/saint-gobain-pam-canalisation/)



**Pamline TV**

[youtube.com/PamlineTV](https://www.youtube.com/PamlineTV)



## ■ Agences régionales

### Direction Régionale GRAND-OUEST

Départements : 16-17-18-19-22-23-24-29-33-35-36-37-40-41-44-49-53-56-64-72-79-85-86-87

#### Bordeaux

Rue de Galus - B.P. 80277  
33697 MERIGNAC CEDEX  
Téléphone : 05 56 13 21 30 Télécopie : 05 56 13 21 54  
e-mail : pam-grand-ouest@saint-gobain.com

#### Bourges

Rue Thomas Edison - ZAC des Varennes  
18000 BOURGES CEDEX  
Téléphone : 02 48 23 34 30 Télécopie : 02 48 23 34 40  
e-mail : pam-grand-ouest@saint-gobain.com

#### Nantes

Zac de la Bérangerais, rue de Bavière  
44240 LA CHAPELLE-SUR-ERDRE  
Téléphone : 02 51 81 42 00 Télécopie : 02 51 81 42 25  
e-mail : pam-grand-ouest@saint-gobain.com

## ■ Points de vente **PAM A PRO**

#### Mérignac

Rue de Galus - B.P. 80277  
33697 MERIGNAC CEDEX  
Téléphone : 05 56 13 21 30 Télécopie : 05 56 13 21 54

#### Bourges

Rue Thomas Edison - ZAC des Varennes  
18000 BOURGES CEDEX  
Téléphone : 02 48 23 34 35 Télécopie : 02 48 23 34 40

#### La Chapelle-sur-Erdre

ZAC de la Bérangerais  
Rue de Bavière  
44240 LA CHAPELLE SUR ERDRE  
Téléphone : 02 51 81 42 30 Télécopie : 02 51 81 42 25

### Direction Régionale CENTRE - NORD - OUEST

Départements : 02-14-27-28-45-50-59-60-61-62-75-76-77-78-80-89-91-92-93-94-95

#### Lille

ZI de La Pilaterie - 9, rue du Centre  
B.P. 164 - 59444 WASQUEHAL CEDEX  
Téléphone : 03 20 81 84 00 Télécopie : 03 20 81 84 29  
e-mail : pam-cno@saint-gobain.com

#### Wasquehal

Parc d'activités La Pilaterie - 9, rue du Centre - B.P. 164  
59444 WASQUEHAL CEDEX  
Téléphone : 03 20 81 84 20 Télécopie : 03 20 81 84 29

#### Bourg Achard

Parc d'Activités "Les Vergers de Quicangrogne"  
Rue Fernand Lefée  
27310 BOURG ACHARD CEDEX  
Téléphone : 02 32 42 88 20 Télécopie : 02 32 42 88 21

#### Paris

4-5, route de l'île Barbière  
94380 BONNEUIL-SUR-MARNE CEDEX  
Téléphone : 01 43 39 01 80 Télécopie : 01 43 39 91 91  
e-mail : pam-cno@saint-gobain.com

#### Bonneuil-sur-Marne

4-5, route de l'île Barbière  
94380 BONNEUIL-SUR-MARNE CEDEX  
Téléphone : 01 43 39 01 80 Télécopie : 01 43 39 91 91

### Direction Régionale CENTRE-EST

Départements : 01-03-15-21-38-42-43-58-63-69-71-73-74

12, Bld Monge - B.P. 9  
69331 MEYZIEU CEDEX  
Téléphone : 04 78 04 54 50 Télécopie : 04 78 04 54 59  
e-mail : pam-lyon@saint-gobain.com

#### Meyzieu

12, Bld Monge B.P. 9  
69331 MEYZIEU CEDEX  
Téléphone : 04 78 04 54 60 Télécopie : 04 78 04 54 64

### Direction Régionale GRAND-EST

Départements : 08-10-25-39-51-52-54-55-57-67-68-70-88-90

#### Nancy

Dynapole Ludres Fléville  
834, rue Gustave-Eiffel - B.P. 20098  
54714 FLEVILLE-DEVANT-NANCY  
Téléphone : 03 83 50 45 45 Télécopie : 03 83 50 45 35  
e-mail : pam-nancy@saint-gobain.com

#### Fléville-devant-Nancy

Dynapole Ludres-Fléville  
834, rue Gustave-Eiffel - B.P. 20098  
54714 FLEVILLE-DEVANT-NANCY  
Téléphone : 03 83 50 45 30 Télécopie : 03 83 50 45 35

#### Strasbourg

ZI Forlen - 8, rue des Imprimeurs  
67118 GEISPOLSHHEIM  
Téléphone 03 88 34 13 38 Télécopie 03 88 44 33 42  
e-mail : pam-strasbourg@saint-gobain.com

#### Strasbourg-Geispolsheim

ZI Forlen - 8, rue des Imprimeurs  
67118 GEISPOLSHHEIM  
Téléphone 03 88 34 92 60 Télécopie 03 88 44 33 42

### Direction Régionale GRAND-SUD

Départements : 04-05-06-07-09-11-12-13-20-26-30-31-32-34-46-47-48-65-66-81-82-83-84 et principauté d'Andorre

#### Marseille

33, Parc d'activités des Pradeaux  
13850 GREASQUE Cedex  
Téléphone : 04 42 12 65 00 Télécopie : 04 42 12 65 23  
e-mail : pam-marseille@saint-gobain.com

#### Gréasque

33, Parc d'activités des Pradeaux  
13850 GREASQUE CEDEX  
Téléphone : 04 42 12 65 00 Télécopie : 04 42 12 65 39

#### Toulouse

Zone Artisanale Vidailhan - 7, rue des frères Peugeot  
B.P. 93118  
31131 BALMA CEDEX  
Téléphone : 05 61 36 87 00 Télécopie : 05 61 36 87 26  
e-mail : pam-toulouse@saint-gobain.com

#### Balma

Zone Artisanale Vidailhan  
7, rue des frères Peugeot - B.P. 93118  
31131 BALMA CEDEX  
Téléphone : 05 61 36 87 08 Télécopie : 05 61 36 87 09

### Agence Antilles - Guyane

Départements et collectivités : 971-972-973-Saint-Martin-Saint-Barthelémy

Rue Alfred Lumière - ZI de jarry  
B.P. 2104  
97122 BAIE MAHAULT - Guadeloupe  
Téléphone : +33 590 26 71 46  
e-mail : pam-antilles@saint-gobain.com

#### Antilles

Rue Alfred Lumière - ZI de jarry  
B.P. 2104  
97122 BAIE MAHAULT - Guadeloupe  
Téléphone : +33 590 26 71 46



**Saint-Gobain PAM Canalisation**  
**Siège social**

21, avenue Camille Cavallier  
54705 Pont-à-Mousson Cedex • FRANCE  
Tél : +33 (0)3 83 80 73 50  
[www.pamline.fr](http://www.pamline.fr)