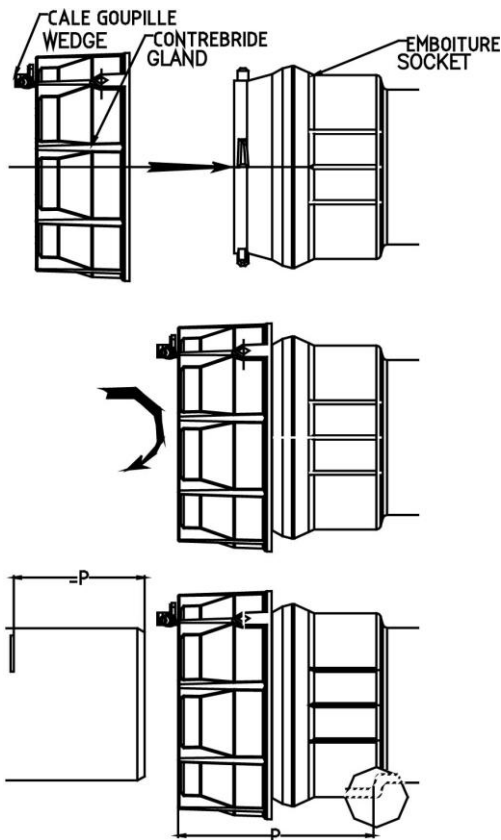


NOTICE DE POSE DE LA CONTREBRIDE DE VERROUILLAGE IZIFIT K DN63 à DN200

Recommandations particulières / Specific recommendations / Montageanleitung:

- **Ne pas retirer la cale goupille avant que le tuyau ne soit emboîté. Si cette cale était retirée par inadvertance, il est toujours possible d'emboîter le tuyau mais avec un effort $\geq 10\%$.**
 - Do not remove the wedge before inserting the spigot into the socket. If the wedge should be removed inadvertently before assembly, spigot insertion remains possible but with an effort $\geq 10\%$.
 - Entfernen Sie den Sicherungsstift erst, nachdem Sie das Rohr in die Muffe eingeführt haben. Sollte der Sicherungsstift jedoch aus Versehen entfernt worden sein, ist eine Montage trotzdem möglich, was einen zusätzlichen Kraftaufwand von $\geq 10\%$ bedeutet.
- **S'assurer, avant toute opération d'emboîtement, de la présence et de la conformité du chanfrein à l'extrémité du tube à assembler.**
 - Ensure before assembly that the pipe spigot is properly chamfered.
 - Bevor Sie das Rohr montieren, vergewissern Sie sich, dass die Schnittfläche am Spitzende des Rohres in einem einwandfreien Zustand ist.
- **En cas de coupe du tuyau, refaire le chanfrein sur la coupe avant assemblage.**
 - When cutting a pipe, make a new chamfer on the cut end before assembly.
 - Sollten Sie ein Rohr auf Passlänge schneiden, so ist die Schnittfläche zu erneuern.



◆ MISE EN PLACE DE LA CONTREBRIDE

Engager la contre-bride sur l'emboîture en positionnant la cale goupille du côté le plus accessible.

◆ LOADING THE GLAND

Engage the gland on the socket ensuring that the wedge is accessible.

◆ AUFSETZEN DER MUFFEN-VORSATZKAMMER

Schieben Sie die Muffen-Vorsatzkammer so über die Muffe des Formstücks, dass der rote Sicherungsstift gut zugänglich ist.

◆ VISSAGE

Visser la contre-bride dans le sens horaire jusqu'à obtenir le coincement de celle-ci.

◆ TIGHTENING THE GLAND

Fully tighten the gland by rotating clockwise.

◆ MONTAGE DER MUFFEN-VORSATZKAMMER

Schrauben Sie die Muffen-Vorsatzkammer im Uhrzeigersinn bis zum Anschlag auf das KLIKSO-Formstück.

◆ REPERAGE DE LA PROFONDEUR D'EMBOITEMENT

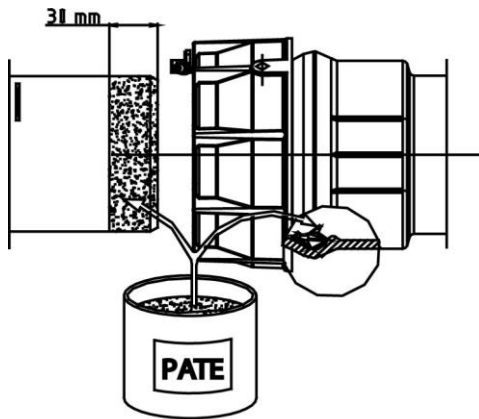
Repérer sur le bout-uni du tube la profondeur d'emboîtement "P", de la tranche de la contre-bride au fond de l'emboîture.

◆ SPIGOT INSERTION DEPTH

Mark on the pipe spigot the depth "P" of the joint, from gland mouth to the bottom of socket.

◆ MARKIERUNG DER EINSTECKTIEFE

Markieren Sie auf dem Einsteckende die Einschubtiefe, "P". Sie messen die gesamte Muffentiefe.



◆ **LUBRIFICATION**

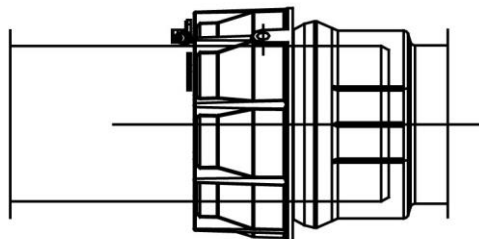
Enduire de pate lubrifiante le tube sur une longueur d'environ 3 cm et sur la face interne de la bague de joint.

◆ **LUBRICATION**

Apply lubricant to the outside surface of the spigot on a distance of about 3 cm and to the inside face of the rubber gasket.

◆ **SCHMIERUNG**

Tragen Sie auf dem Einsteckende auf ca. 3 cm Länge Gleitmittel auf, besonders auf der Schnittstelle und auf der Oberfläche der eingelegten Dichtung.



◆ **EMBOITEMENT**

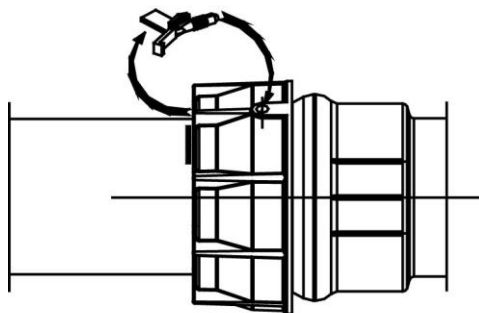
Centrer et aligner les éléments à assembler. Les emboîter à fond jusqu'à faire affleurer le repère sur la tranche de la contre-bride.

◆ **SPIGOT INSERTION**

Ensure that the pipe spigot and the gland are centred and aligned. Insert the spigot into the socket until the spigot mark coincides with the socket mouth.

◆ **MONTAGE**

Stellen Sie sicher, dass die Elemente zentriert ausgerichtet sind. Führen Sie erst jetzt das Einsteckende bis zur Markierung in die Muffe.



◆ **VERROUILLAGE**

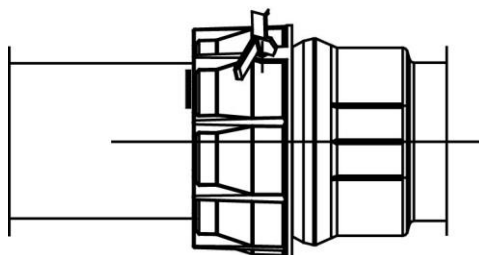
Retirer la cale goupille et la conserver. Effectuer la déviation, après assemblage, le cas échéant.

◆ **ANCHORING THE JOINT**

Remove the wedge and keep it. Deflect the spigot, exclusively after assembly, if required.

◆ **LANGSKRAFTSICHERUNG**

Entfernen Sie den roten Sicherungsstift und bewahren Sie ihn auf. Gegebenfalls das Rohr nach der Montage abwinkeln.



◆ **BLOCAGE PAR LA GOUPILLE**

Placer la cale goupille dans le trou approprié afin d'éviter le dévissage accidentel de la contre-bride.

◆ **LOCKING THE GLAND**

In order to prevent accidental rotation of the gland, insert the wedge into the receiving hole of the gland.

◆ **ARRETIERUNG**

Um ein unbeabsichtigtes Abschrauben der Muffen-Vorsatzkammer zu verhindern, stecken Sie den Sicherungsstift in die vorgesehene Bohrung.

**CONTREBRIDE DE
VERROUILLAGE**

IZIFIT K



NOTICE DE POSE

Utilisation / Field of use / Anwendungsgebiet:

- **Sur canalisations PEHD PFA 10 à 16 bar (EN 12201) et PVC PFA 10 à 16 bar (EN 1452)**
 - On PFA 10 to 16 bar PEHD pipes (EN 12201) and PVC pipes (EN 1452).
 - Bei PE-Rohren PFA 10 bis 16 bar (EN 12201) und PVC PFA 10 bis 16 bar (EN 1452).
- **Déviation angulaire : 4° en version non-verrouillée et 3° en version verrouillée.**
 - Angular deflection: 4° with non-anchored joint and 3° with self-anchored joint.
 - Abwinkelbarkeit : 4° bei nicht schubgesicherten Verbindungen und 3° bei längskraftschlüssigen Verbindungen.