

PamCut

MACHINES POUR COUPE & CHANFREIN DES TUYAUX
EN FONTE DUCTILE



PRÉCISION



ERGONOMIE



SÉCURITÉ



SOLUTIONS DURABLES POUR L'EAU

PAM
SAINT-GOBAIN

PREAMBULE

La construction des réseaux d'eau potable et d'assainissement en petits diamètres nécessite la coupe d'un nombre important de tuyaux.

À l'écoute de ses clients et attentif aux conditions de pose de ses produits, Saint-Gobain PAM Canalisation propose la gamme de machines PamCut : elles permettent de réaliser la coupe et le chanfrein des tuyaux de façon précise, ergonomique et sûre.



LES COUPES SUR CHANTIER

Les coupes de tuyaux concernent, d'après nos estimations :

- 5 à 10 % des tuyaux de diamètres < DN200 pour les réseaux d'eau potable ;
- 20 à 25 % des tuyaux de diamètres < DN300 pour les réseaux d'assainissement.

SOMMAIRE

LES MACHINES PAMCUT	4
> Une conception originale	4
> Le principe	5
> Les avantages	5
PRÉCISION	6
ERGONOMIE	7
SÉCURITÉ	8
L'OFFRE PAMCUT	9
> Choisir sa machine	9
> La gamme	10
- PamCut 220 ECC.....	10
- PamCut 360 ECC.....	11
- PamCut AIR 360 PCC.....	12
> Lames, supports, kits.....	13
TUTORIELS	15

LES MACHINES PAMCUT

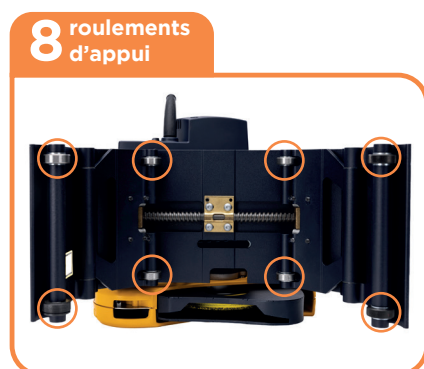
La gamme de machines PamCut permet de couper des tuyaux en fonte PAM de DN 100 à 300, quel que soit le revêtement intérieur (mortier, polyuréthane, époxy poudre, Ductan). Après la coupe de ces tuyaux, un chanfrein doit être réalisé pour assurer l'emboîtement. Nos machines PamCut réalisent également ce chanfrein.

UNE CONCEPTION ORIGINALE



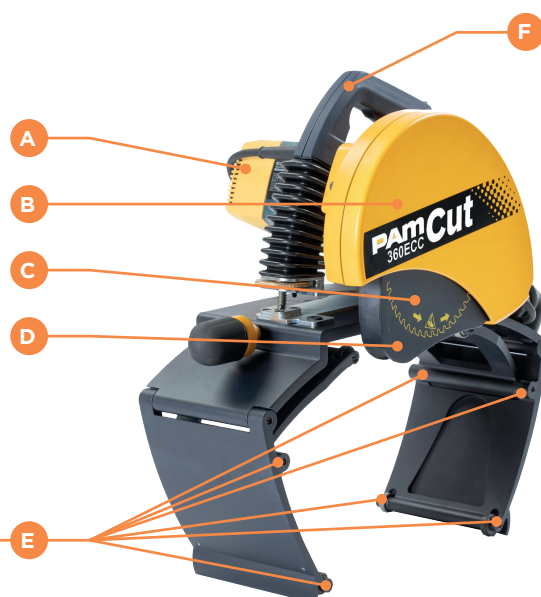
- A Moteur
- B Carter fixe
- C Carter mobile
- D Lame

- E Système d'accrochage au tuyau avec 8 roulements d'appui
- F Poignée



SYSTÈME D'ACCROCHAGE BREVETÉ

exemple avec la PamCut 360 ECC



LE PRINCIPE

L'originalité des machines PamCut réside essentiellement dans leur système d'accrochage, unique et breveté.

Le système d'accrochage maintient la machine sur le tuyau.

L'utilisateur pousse la poignée de la machine sans effort pour accompagner la machine qui se déplace sur le tuyau pour le couper et/ou le chanfreiner.

Quand l'utilisateur ne peut plus avancer, il ramène la machine vers lui mais également le tuyau car des roulements crantés s'accrochent au tuyau et le font tourner dans le même sens. L'utilisateur peut ainsi terminer l'opération.



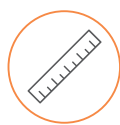
Coupe et chanfrein
peuvent être
réalisés en
même temps.



LES AVANTAGES : PRÉCISION, ERGONOMIE, SÉCURITÉ

Les machines PamCut réalisent un travail **précis**. Elles ont été étudiées pour apporter un **maximum de confort de travail** à leur utilisateur.

Elles ont été conçues pour être utilisées **en toute sécurité**. Nul besoin d'expérience dans la coupe des tuyaux pour utiliser les machines PamCut et réaliser des coupes et chanfreins **impeccables** !



LA PRÉCISION

COUPE À L'ÉQUERRE...

Les machines PamCut réalisent des coupes à angle droit parfaitement à l'équerre, sans décalage de coupe. Le résultat est sans surprise.

...CHANFREIN PRÉCIS ET RÉGULIER

Les machines PamCut réalisent un chanfrein approprié et régulier sur tout le périmètre du tuyau. La profondeur du chanfrein est réglable facilement grâce à une molette.

Coupe et chanfrein peuvent être réalisés en même temps, en une seule étape. Il en résulte un gain de temps appréciable et une meilleure productivité.

SANS PamCut



Les angles vifs peuvent provoquer des difficultés d'emboîtement des tuyaux, être à la source de fuites par le refoulement et/ou l'endommagement des joints.

ZOOM

Sur ce chantier, la coupe et le chanfrein d'un DN 200 ont été effectués en 2 minutes en moyenne.



AVEC PamCut

Un résultat impeccable, obtenu rapidement.

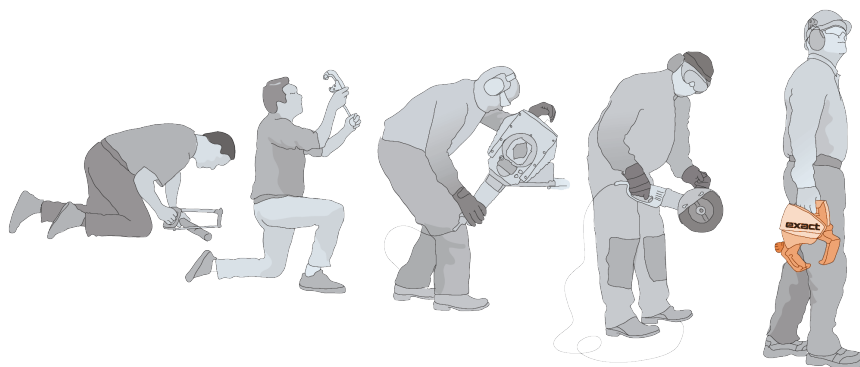




L'ERGONOMIE

MANIABLE

Faciles à transporter et à utiliser, les machines PamCut remplacent les outils lourds et peu maniables qui doivent être réajustés à chaque coupe.



MOBILE

En atelier, sur un chantier, dans une tranchée pour la version pneumatique : l'ergonomie des machines PamCut permet d'intervenir aisément en tous lieux.



PRATIQUE

- Les machines PamCut sont dotées d'une ou plusieurs poignées en fonction du modèle, permettant une bonne prise en mains.



- La machine est fixée au tuyau par le système d'accrochage : l'utilisateur ne supporte pas son poids.

Le système d'accrochage, avec ses roulements crantés, associé aux supports à galets sur lesquels le tuyau repose, permet la rotation de la machine autour du tuyau avec un minimum d'effort pour l'utilisateur.

Les utilisateurs des machines PamCut gagnent en confort de travail mais aussi en sécurité.



LA SÉCURITÉ



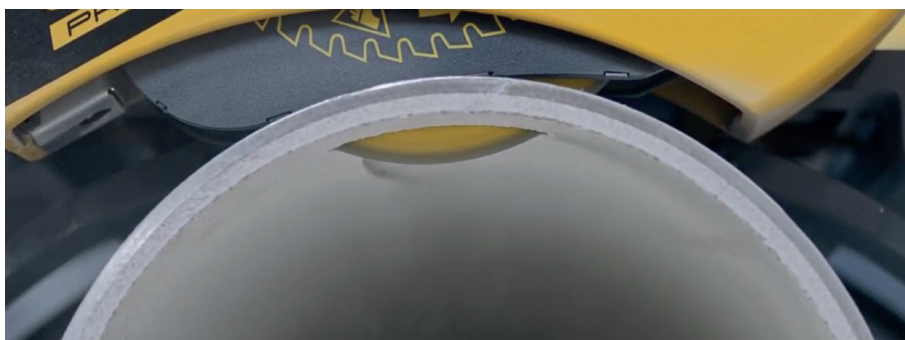
PAS DE MOUVEMENTS IMPRÉVUS DE LA MACHINE LORS DE LA COUPE

Le système d'accrochage (huit points d'appui constitués de roulements) garantit le maintien en position de la machine sur le tuyau.

PAS DE MANIPULATION DU TUYAU

Avec les outils de coupe traditionnels, la manipulation du tuyau pour le faire tourner au fur et à mesure de la coupe peut exposer l'utilisateur à un risque de blessure. Avec les machines PamCut, c'est la machine qui tourne autour du tuyau, et, lors du retour, le tuyau est déplacé automatiquement par les roulements crantés du système d'accrochage.

PAS DE PROJECTIONS



Un carter protège intégralement* la lame pendant les opérations de coupe/chanfreinage. Pour la sécurité de l'utilisateur, ce carter est toujours en contact avec le tuyau, rendant impossible tout accès à la lame. Dans le cas d'une rupture de la lame, suite à l'usure par exemple, les débris de lame resteront à l'intérieur des carters de la machine et ne seront pas projetés à l'extérieur. L'utilisateur est protégé. De même, les faibles étincelles provoquées par la coupe et le chanfreinage restent à l'intérieur des carters, évitant les projections qui pourraient blesser l'utilisateur ou être la source d'un départ d'incendie.

ZOOM

PamCut AIR 360 PCC, alimentée par de l'air (compresseur), ne craint pas l'environnement humide de la tranchée. Elle pourra ainsi être utilisée en toute sécurité pour les opérations de réparation de conduites.



* sauf version 360 PCC

L'OFFRE PAMCUT

CHOISISSEZ VOTRE MACHINE

Sélectionnez votre machine en fonction du DN du tuyau fonte ductile à traiter :

PAMCUT VERSION ÉLECTRIQUE

DN (mm)	Épaisseur maxi	Désignation	Équipement	Référence	Voir page
80-200	10 mm ⁽¹⁾	PamCut 220 ECC	Lame diamant pour coupe et chanfrein	280707	10
100-300	10 mm ⁽²⁾	PamCut 360 ECC	Lame diamant pour coupe (lame diamant pour coupe et chanfrein livrée non montée)	239653	11

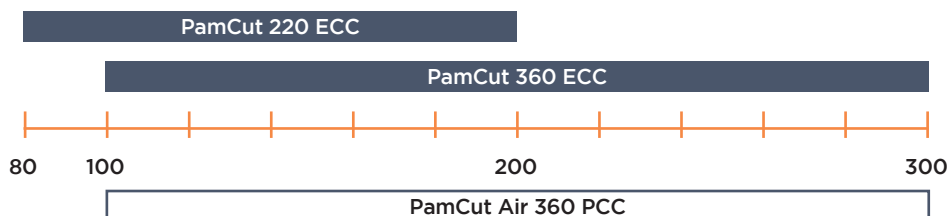
PAMCUT VERSION PNEUMATIQUE

DN (mm)	Épaisseur maxi	Désignation	Équipement	Référence	Voir page
100-300	10 mm ⁽²⁾	PamCut AIR 360 PCC	À commander : lame pour coupe, lame pour coupe et chanfrein	269940	12

⁽¹⁾ Convient également pour un tuyau DN 100-220 en acier d'épaisseur maxi 10 mm, en plastique d'épaisseur maxi 50 mm

⁽²⁾ Convient également pour un tuyau DN 150-360 en acier d'épaisseur maxi 10 mm, en plastique d'épaisseur maxi 50 mm

PLAGES DE DN TUYAUX FONTE POUVANT ÊTRE COUPÉS/CHANFREINÉS SELON LA MACHINE PAMCUT



■ Machine électrique

□ Machine pneumatique

Épaisseur maximale du tuyau en fonte : 10 mm

Nous proposons également des machines pour la coupe/chanfrein des DN400 à 800 : consultez-nous.

LA GAMME

PAMCUT 220 ECC



DIAMÈTRE DN *



80-200 mm

ÉPAISSEUR MAXI *



10 mm

ÉQUIPEMENT

Lame diamant pour coupe et chanfrein



POIDS



15 kg

ALIMENTATION



220-240V / 50-60 Hz

RÉFÉRENCE



280707

CONDITIONNEMENT

Machine fournie dans son sac de transport (1) avec :

- 4 supports de coupe (2)
- 2 clés Allen de 5 et 2 mm (pour les réglages et changer la lame) (3)
- instructions de montage (4)



*Données pour tuyaux en fonte ; convient également pour un tuyau DN100-220 en acier d'épaisseur maxi 10 mm, en plastique d'épaisseur maxi 50 mm

PAMCUT 360 ECC

DIAMÈTRE DN *



100-300 mm

ÉPAISSEUR MAXI *



10 mm

ÉQUIPEMENT

Lame pour coupe et chanfrein
livrée non montée



POIDS



18 kg

ALIMENTATION



220-240V / 50-60 Hz

RÉFÉRENCE



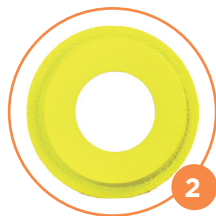
239653



CONDITIONNEMENT

Machine fournie dans son sac de transport (1) avec :

- une lame diamant pour coupe et chanfrein à monter (2)
- un carter amovible (pour la lame pour coupe et chanfrein) (3)
- 2 clés Allen de 5 et 2 mm (pour les réglages et pour changer la lame) (4)
- des supports de coupe (1 double et 2 simples) (5)
- instructions de montage (6)



*Données pour tuyaux en fonte ; convient également pour un tuyau DN150-360 en acier d'épaisseur maxi 10 mm, en plastique d'épaisseur maxi 50 mm

LA GAMME

PAMCUT AIR 360 PCC



DIAMÈTRE DN *



100-300 mm

ÉPAISSEUR MAXI *



10 mm

ÉQUIPEMENT

lames à commander séparément**

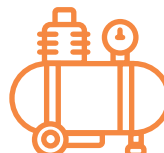


POIDS



27.2 kg

ALIMENTATION



Délivrant 6 bar de pression et 4 m³ par minute de débit d'air

RÉFÉRENCE



269940

CONDITIONNEMENT

Machine livrée avec des clés Allen pour monter les lames



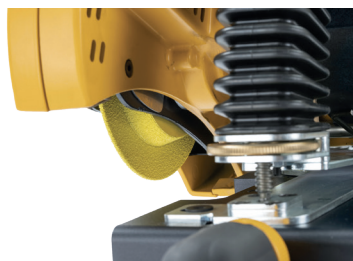
*Données pour tuyaux en fonte ; convient également pour un tuyau DN150-360 en acier d'épaisseur maxi 10 mm, en plastique d'épaisseur maxi 50 mm

** Lames à commander séparément : lame pour coupe (réf 239789) ou lame pour coupe et chanfrein (réf 268798). Voir les lames en page 13.

LAMES / SUPPORTS / KITS

LES LAMES

Selon la machine PamCut, pour l'équiper ou changer la lame, Saint-Gobain PAM Canalisation propose des lames pour réaliser la coupe seule ou la coupe et le chanfrein de nos tuyaux :



DIAMOND			CUT+BEVEL DIAMOND	
Matériau du tuyau	Fonte ductile (max 10 mm), fonte avec couche de béton		Fonte ductile (max 10 mm), Autres : plastiques	
Fonction de la lame	Coupe		Coupe et chanfrein	
Modèles	Réf.	Diam. en mm	Réf.	Diam. en mm
PamCut 220 ECC	239786	140	247237	140
PamCut 360 ECC	239789	165	268798	165
PamCut AIR 360 PCC	239789	165	268798	165

Conditionnement des lames : unitaire

En moyenne, d'après notre expérience, une lame permet de réaliser entre 50 et 70 coupes.

D'autres lames peuvent être proposées pour la coupe d'autres matériaux :

- CERMET pour l'acier (acier, acier inoxydable, acier résistant à l'acide), le cuivre, les plastiques
- ALU pour l'aluminium

[Veillez nous consulter](#)

LES SUPPORTS DE COUPE

Les machines PamCut 220 ECC et 360 ECC sont livrées avec des supports de coupe à galets.

Des supports de rechange sont disponibles :

SUPPORT SIMPLE (X2)		267484
SUPPORT DOUBLE		282982

LAMES / SUPPORTS / KITS

LES KITS DE RÉPARATION

Pour chaque machine, les kits suivants sont disponibles :

- > Kit boutons marche/arrêt, verrouillage/déverrouillage
- > Kit carter de lame
- > Kit dispositif de serrage
- > Kit bloc-moteur
- > Kit laser (pointeur laser, bouton laser)
- > Kit poignée



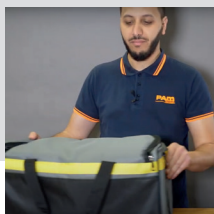
L'ASSISTANCE PAM

Pour toute question sur votre machine, contactez le responsable technico-commercial de votre agence locale PAM (coordonnées au dos).

TUTORIELS

SCANNEZ LES QR CODES
POUR ACCÉDER AUX
TUTORIELS

CONDITIONNEMENT ET COMPOSANTS

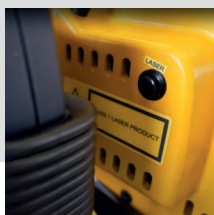


PAMCUT 220 ECC & 360 ECC



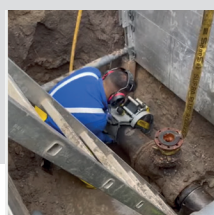
PAMCUT 360 ECC

ENTRETIEN ET REGLAGES



COMPOSANTS ET RÉGLAGE PROFONDEUR
CHANFREIN ET PERPENDICULARITÉ

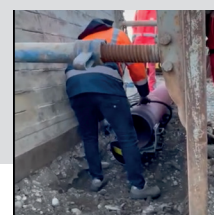
PAMCUT AIR 360 PCC (MACHINE PNEUMATIQUE)



COUPE EN TRANCHÉE D'UN
TUYAU FUYARD



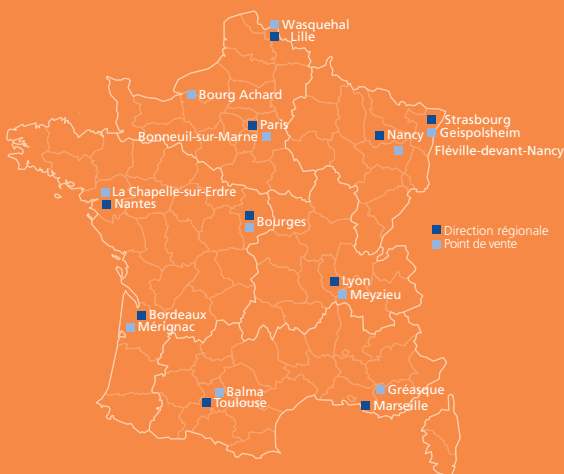
COUPE TUYAU EN TRANCHÉE



COUPE EN TRANCHÉE BLINDÉE

SAINT-GOBAIN PAM

Canalisation en France



Antilles - Guyane et collectivités



Agences régionales

Points de vente

Direction Régionale GRAND-OUEST

Départements : 16-17-18-19-22-23-24-29-33-35-36-37-40-41-44-49-53-56-64-72-79-85-86-87

- Bordeaux**
 Rue de Galus - B.P. 80277
 33697 MERIGNAC CEDEX
 Téléphone : 05 56 13 21 30 - Télécopie : 05 56 13 21 54
 e-mail : pam-grand-ouest@saint-gobain.com
- Mérignac**
 Rue de Galus - B.P. 80277
 33697 MERIGNAC CEDEX
 Téléphone : 05 56 13 21 30 - Télécopie : 05 56 13 21 54
- Bourges**
 Rue Thomas Edison - ZAC des Varennes
 18000 BOURGES CEDEX
 Téléphone : 02 48 23 34 30 - Télécopie : 02 48 23 34 40
 e-mail : pam-grand-ouest@saint-gobain.com
- Nantes**
 Zac de la Bérangerais - Rue de Bavière
 44240 LA CHAPELLE-SUR-ERDRE
 Téléphone : 02 51 81 42 00 - Télécopie : 02 51 81 42 25
 e-mail : pam-grand-ouest@saint-gobain.com
- La Chapelle-sur-Erdre**
 Zac de la Bérangerais - Rue de Bavière
 44240 LA CHAPELLE-SUR-ERDRE
 Téléphone : 02 51 81 42 30 - Télécopie : 02 51 81 42 25

Direction Régionale CENTRE - NORD - OUEST

Départements : 02-14-27-28-45-50-59-60-61-62-75-76-77-78-80-89-91-92-93-94-95

- Lille**
 ZI de La Pilaterie - 9, rue du Centre - B.P. 164
 59444 WASQUEHAL CEDEX
 Téléphone : 03 20 81 84 00 - Télécopie : 03 20 81 84 29
 e-mail : pam-cno@saint-gobain.com
- Wasquehal**
 Parc d'activités La Pilaterie - 9, rue du Centre - B.P. 164
 59444 WASQUEHAL CEDEX
 Téléphone : 03 20 81 84 20 - Télécopie : 03 20 81 84 29
- Paris**
 4-5, route de l'Île Barbière
 94380 BONNEUIL-SUR-MARNE CEDEX
 Téléphone : 01 43 39 01 80
 Télécopie : 01 43 39 91 91
 e-mail : pam-cno@saint-gobain.com
- Bourg Achard**
 Parc d'Activités "Les Vergers de Quicangrogne"
 Rue Fernand Leféje
 27310 BOURG ACHARD CEDEX
 Téléphone : 02 32 42 88 20 - Télécopie : 02 32 42 88 21
- Bonneuil-sur-Marne**
 4-5, route de l'Île Barbière
 94380 BONNEUIL-SUR-MARNE CEDEX
 Téléphone : 01 43 39 01 80
 Télécopie : 01 43 39 91 91

DIRECTION RÉGIONALE CENTRE-EST

Départements : 01-03-15-21-38-42-43-58-63-69-71-73-74

- Lyon**
 12, Bld Monge - B.P. 9
 69331 MEYZIEU CEDEX
 Téléphone : 04 78 04 54 50 - Télécopie : 04 78 04 54 59
 e-mail : pam-lyon@saint-gobain.com
- Meyzieu**
 12, Bld Monge B.P. 9
 69331 MEYZIEU CEDEX
 Téléphone : 04 78 04 54 60 - Télécopie : 04 78 04 54 64

DIRECTION RÉGIONALE GRAND-EST

Départements : 08-10-25-39-51-52-54-55-57-67-68-70-88-90

- Nancy**
 Dynapole Ludres Fléville
 834, rue Gustave-Eiffel - B.P. 20098
 54714 FLEVILLE-DEVANT-NANCY
 Téléphone : 03 83 50 45 45 - Télécopie : 03 83 50 45 35
 e-mail : pam-nancy@saint-gobain.com
- Fléville-devant-Nancy**
 Dynapole Ludres-Fléville
 834, rue Gustave-Eiffel - B.P. 20098
 54714 FLEVILLE-DEVANT-NANCY
 Téléphone : 03 83 50 45 30 - Télécopie : 03 83 50 45 35
- Strasbourg**
 ZI Forlen - 8, rue des Imprimeurs
 67118 GEISPOLSHHEIM
 Téléphone 03 88 34 13 38 - Télécopie 03 88 44 33 42
 e-mail : pam-strasbourg@saint-gobain.com
- Strasbourg-Geispolsheim**
 ZI Forlen - 8, rue des Imprimeurs
 67118 GEISPOLSHHEIM
 Téléphone 03 88 34 92 60 - Télécopie 03 88 44 33 42

Direction Régionale Grand-Sud

Départements : 04-05-06-07-09-11-12-13-20-26-30-31-32-34-46-47-48-65-66-81-82-83-84 et principauté d'Andorre

- Marseille**
 33, Parc d'activités des Pradeaux
 13850 GREASQUE Cedex
 Téléphone : 04 42 12 65 00 - Télécopie : 04 42 12 65 23
 e-mail : pam-marseille@saint-gobain.com
- Gréasque**
 33, Parc d'activités des Pradeaux
 13850 GREASQUE CEDEX
 Téléphone : 04 42 12 65 00 - Télécopie : 04 42 12 65 39
- Toulouse**
 Zone Artisanale Vidailhan
 7, rue des frères Peugeot - B.P. 93118
 31131 BALMA CEDEX
 Téléphone : 05 61 36 87 00 - Télécopie : 05 61 36 87 26
 e-mail : pam-toulouse@saint-gobain.com
- Balma**
 Zone Artisanale Vidailhan
 7, rue des frères Peugeot - B.P. 93118
 31131 BALMA CEDEX
 Téléphone : 05 61 36 87 08
 Télécopie : 05 61 36 87 09

Agence Antilles - Guyane

Départements et collectivités : 971-972-973-Saint-Martin-Saint-Barthelémy

- Rue Alfred Lumière** - ZI de jarry - B.P. 2104
 97122 BAIE MAHAULT - Guadeloupe
 Téléphone : +33 590 26 71 46
 e-mail : pam-antilles@saint-gobain.com
- Antilles**
 Rue Alfred Lumière - ZI de jarry - B.P. 2104
 97122 BAIE MAHAULT - Guadeloupe
 Téléphone : +33 590 26 71 46



Saint-Gobain PAM Canalisations
Siège social

21, avenue Camille Cavallier
 54705 Pont-à-Mousson Cedex • FRANCE
 Tél : +33 (0)3 83 80 73 50
www.pamline.fr