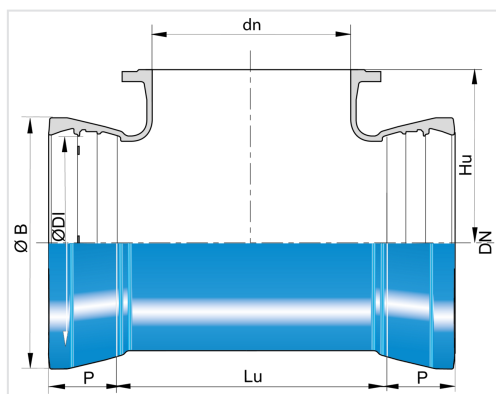


## Té (PECB) à 2 emboîtements UNIVERSAL STANDARD et tubulure Bride Fixe



DN (mm)	Ødn (mm)	Lu (mm)	Hu (mm)	P (mm)	ØDI (mm)	ØB (mm)	PN 10		PN 16	
							Masse (kg)	Référence	Masse (kg)	Référence
800	800	1015	675	261	845,8	983,8	866,00	SFB80TD1TTT		
1400	1400	1950	1100	330	1468,5	1650,1	3056,00	SFC14TD1CTT	3104,00	SFC14TD2CTT

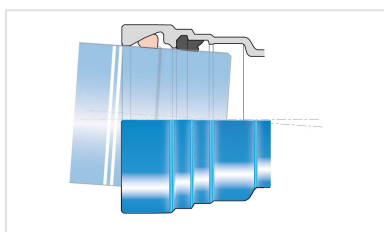
### Domaine d'emploi :

- Pour utilisation sous hautes et très hautes pressions

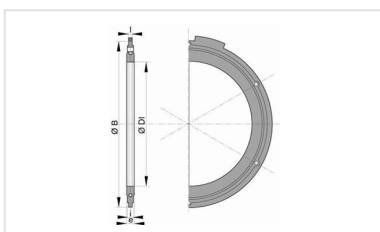
### Principales caractéristiques :

- Revêtement extérieur-intérieur : poudre époxy bleu 250 microns d'épaisseur moyenne avec un mini de 200 microns, conforme à la norme EN 14901-1 (PECB)
- Conformité à EN 545:2010 et ISO 2531:2009

### Produits associés



Ensemble Raccord  
 Universal Standard PECB +  
 Joint Universal Standard Ve



Ensemble de joint à brides  
 avec boulonnerie en acier  
 galvanisé à chaud