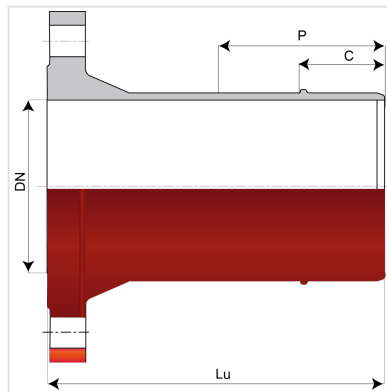


Bride-Uni INTEGRAL à Bride Fixe + Cordon de verrouillage Ve



| DN (mm) | Lu (mm) | P (mm) | Position du cordon c | PN 10 Masse (kg) | Référence | PN 16 Masse (kg) | Référence |
|---------|---------|--------|----------------------|---------------------|-------------|---------------------|-------------|
| 700 | 600 | 330 | 158 mm | 189,00 | * | 189,00 | * |
| 800 | 600 | 330 | 148 mm | 239,00 | SSB80BV10FF | 250,00 | SSB80BV20FF |
| 900 | 600 | 330 | 155 mm | 287,00 | SSB90BV10FF | 298,00 | SSB90BV20FF |
| 1000 | 600 | 330 | 165 mm | 354,00 | SSC10BV10FF | 376,00 | SSC10BV20FF |
| 1200 | 600 | 330 | 170 mm | 469,00 | SSC12BV10FF | 526,00 | * |

(*) merci de nous contacter

Domaine d'emploi :

- Système : séparatif et unitaire
- Type de fonctionnement : gravitaire et refoulement
- Type d'effluent : eaux usées domestiques et eaux pluviales
- Parfaitement étanche et imperméable
- Pour des effluents entre pH1 et pH13

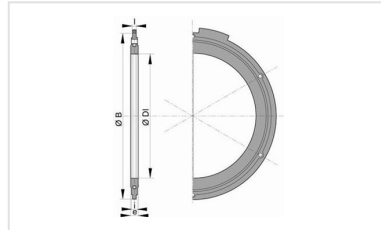
Principales caractéristiques :

- Revêtement extérieur-intérieur : poudrage époxy rouge 250µm (PECR)
- EN 598 / Marquage CE
- Déclaration des performances [DoP-INTEGRAL005FR](#)
- Conçu selon le respect des textes réglementaires :
 - NF EN 476 : Prescriptions générales pour les composants utilisés dans les réseaux
 - NF EN 752 : Conception des projets d'assainissement
 - NF EN 1610 : Réception des ouvrages
 - CCTG Fascicule 70 (ouvrage d'assainissement)

Produits associés



Ensemble de joint à brides avec boulonnerie en acier galvanisé à chaud pour l'assainissement



Ensemble de joint à brides avec boulonnerie en acier galvanisé à chaud