

LA GAMME **NEXUS** - LE BRANCHEMENT



NEXUS | GAMME DE BRANCHEMENTS POUR L'ADDUCTION D'EAU POTABLE



SOLUTIONS DE CANALISATIONS ET D'AVENIR



Sommaire

- p.4** **NEXUS**
Les colliers
- p.6** **NEXUS**
Le robinet de prise en charge et d'arrêt
- p.8** **NEXUS KLIPS**
Le raccord innovant
- p.10** **NEXUS**
Le Tricouche
- p.13** **NEXUS**
Les accessoires pour robinet



NEXUS

Les colliers

LES CARACTÉRISTIQUES

Le collier de prise en charge se fixe sur la canalisation d'adduction d'eau potable. Il sert de support au robinet de prise en charge.

Vis inox de serrage robinet

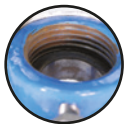
Perçage taraudé M40/M55

1/2 collier supérieur

Joint étanchéité avec robinet

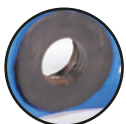
Boulon inox de serrage du collier

1/2 collier inférieur



Le collier de fonte :

Percé et taraudé afin d'y visser le robinet de prise en charge. 2 tailles possibles, petit et grand bossage



Le joint :

Assure l'étanchéité entre la conduite et le robinet



Les vis de fixation :

En inox, elles permettent de serrer le collier sur la canalisation principale au couple de serrage prescrit afin d'éviter l'écrasement du joint ou la rupture de la conduite



LES AVANTAGES

Fonte ductile revêtue époxy 250µ, visserie inox. Petit et grand bossage

16 bar

Conformité ACS, EN 545-2010

NEXUS

La gamme de colliers

Pour Tuyaux Fonte ductile (sauf BLUTOP®) PFA 16 bar

pour conduites principales DN	petit bossage M 40 x 3		grand bossage M 55 x 3	
	référence	masse kg	référence	masse kg
60	RSA60APABB	2	RSA60AQABB	2,1
80	RSA80APABB	2,35	RSA80AQABB	2,45
100	RSB10APABB	2,65	RSB10AQABB	2,75
125	RSB12APABB	3,05	RSB12AQABB	3,15
150	RSB15APABB	3,45	RSB15AQABB	3,55
200	RSB20APABB	4,40	RSB20AQABB	4,50
250	RSB25APABB	4,3	RSB25AQABB	4,30
300	RSB30APABB	3,98	RSB30AQABB	4,60
350	RSB35APABB	5	RSB35AQABB	5
400	RSB40APABB	5,50	RSB40AQABB	5,50



Multimatériaux - **NEXUS MPE - FONTE - BLUTOP® - ACIER - PE - PVC** PFA 16 bar

pour conduites principales		petit bossage M 40 x 3		grand bossage M 55 x 3	
DN nominal	DE mini - maxi	référence	masse kg	référence	masse kg
75	75 - 83	RSL75CPABB	1,8	-	-
90	88 - 100	RSL90CPABB	2	RSL90CQABB	2,2
110	110 - 122	RSM11CPABB	2,4	RSM11CQABB	2,3
125	125 - 137	RSM12CPABB	2,4	RSM12CQABB	2,3
140	139 - 150	RSM14CPABB	2,6	RSM14CQABB	2,7
160	160 - 172	RSM16CPABB	2,7	RSM16CQABB	2,8
180	180 - 192	RSM18CPABB	2,8	RSM18CQABB	2,9
200	200 - 220	RSB20CPABB	3,1	RSB20CQABB	3,5
225	222 - 234	RSB22CPABB	3,1	RSB22CQABB	3,5
250	250 - 275	-	-	RSB25CQABB	6,1
315	315 - 336	-	-	RSM31CQABB	6,8



NEXUS Plasto pour tubes PE, PVC et tuyaux BLUTOP® PFA 16 bar

pour conduites principales DE	petit bossage M 40 x 3		grand bossage M 55 x 3	
	référence	masse kg	référence	masse kg
50	RSL50LPABB	0,9	-	-
63	RSL63LPABB	1,0	-	-
75	RSL75LPABB	1,2	-	-
90	RSL90LPABB	1,5	RSL90LQABB	1,6
110	RSM11LPABB	1,6	RSM11LQABB	1,6
125	RSM12LPABB	1,7	RSM12LQABB	1,8
140	RSM14LPABB	1,8	RSM14LQABB	1,9
160	RSM16LPABB	2,1	RSM16LQABB	2,2
200	RSM20LPABB	2,6	RSM20LQABB	2,6

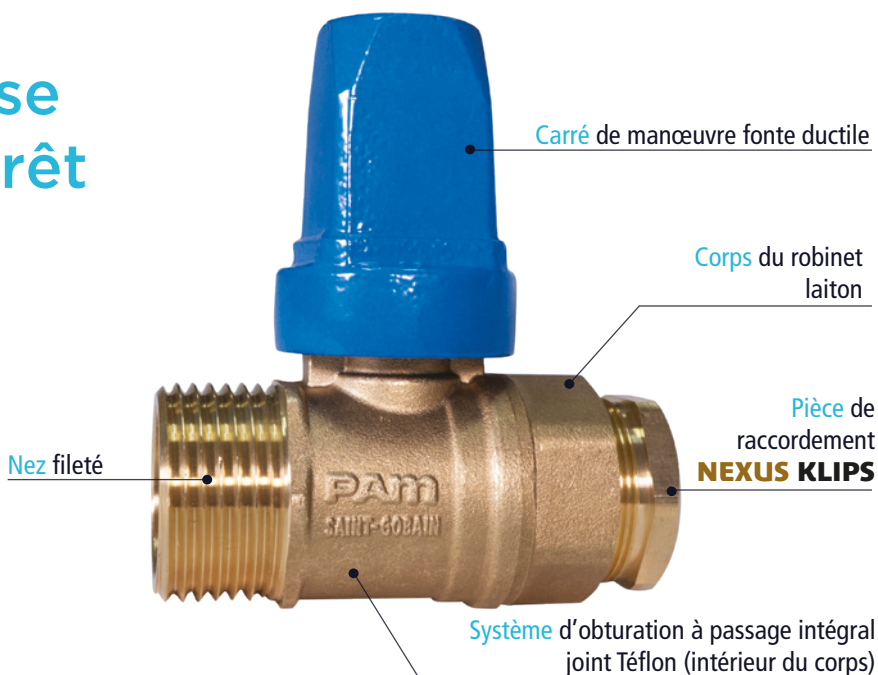


NEXUS

Le robinet de prise en charge et d'arrêt

LES CARACTERISTIQUES

Le robinet de prise en charge est installé sur le collier monté sur la canalisation d'adduction d'eau potable. Il peut être latéral, vertical ou universel. Le sens de fermeture peut être horaire ou anti-horaire



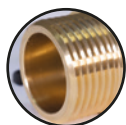
Le corps :
cylindrique, en laiton



Le système d'obturation :
1/4 de tour sphérique composé d'une bille en laiton nickelé à passage intégral et 2 joints Téflon



Le carré de manœuvre :
permet d'ouvrir/fermer le robinet à l'aide d'une clef de manœuvre. Le sens de fermeture est indiqué par la couleur du carré de manoeuvre (FAH, bleu ou FSH, noir). Fonte ductile revêtue cataphorèse et epoxy



Le pas de vis ou nez fileté :
permet de visser le robinet sur le collier (pas métrique M40, M55 selon DN)



La pièce de raccordement : NEXUS KLIPS
permet de brancher le tuyau de distribution (PE, PVC). Innovation Saint-Gobain PAM Canalisation



NEXUS KLIPS

La gamme de robinets



UNIVERSEL*



LATÉRAL*



ARRÊT



VERTICAL

* perçage en charge

- + Corps en laiton NF EN 1216x
- + Chapeau en fonte GS cataphorèse et extérieur époxy, vis inox
- + $\frac{1}{4}$ tournant sphérique à passage intégral, bille laiton nickelé NF EN 1216x
- + Joint étanchéité siège Teflon-PTFE
- + Disponible en petit (M40) et grand bossage (M55) ISO965, FAH (bleu) et FSH (noir)
- + Equipé de la jonction **NEXUS KLIPS**, Joint NBR 70Sh
- + Auto étanchéité. Sans pate à joint ou filasse
- + Conditionné en sachet avec notice de montage
- + 16 bar, ACS, EN 545-2010, testé CSTB
- + Marquage **PAM**

NEXUS KLIPS

Le raccord innovant

les 4 S de **NEXUS KLIPS**

Simple, Solidaire, Sûr, Sécurisant.

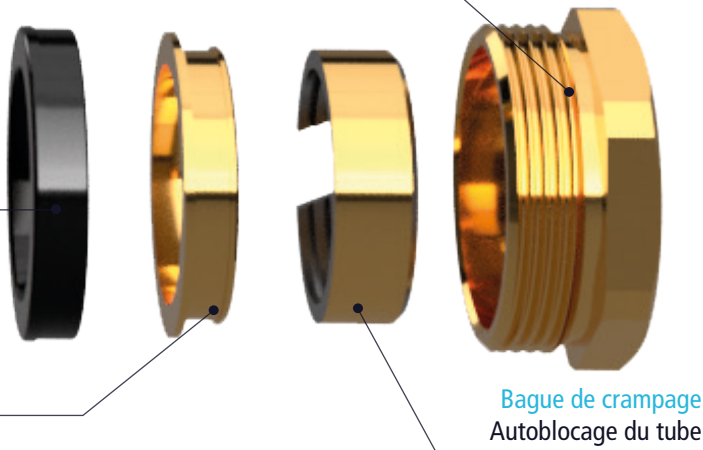
Le raccord assure la liaison entre le robinet et le tube d'alimentation

Adaptateur de sortie à épaulement intérieur
maintien de la rondelle de friction

Joint large à épaulement
maintien dans le corps du robinet

Rondelle de friction à épaulement
préservation du joint
solidaire de l'adaptateur de sortie

Bague de crantage
Autoblocage du tube



Avec **NEXUS KLIPS** :

- les composants sont encliquetés = **pas d'erreur au montage**
- les composants sont solidaires entre eux = **pas de perte de composants sur chantier**
- le joint est large = **pas de risque de fuite, tolérant**

Le saviez vous ?

Le joint du raccord **NEXUS KLIPS** est une évolution du **joint STANDARD** breveté employé pour les tuyaux

NEXUS KLIPS, c'est 2 ensembles de pièces

Le raccord et le joint

Le raccord

est composé de 3 pièces indépendantes qui deviennent solidaires lorsqu'elles sont encliquetées. L'assemblage est rapide, aisé, sans erreur. La pièce encliquetée est vissée rapidement sur le robinet sans risque de perte des composants



Le joint sécurisant

Joint large à épaulement. Il reste dans son logement en cas de choc ou de desserrage



Robinet de branchement laiton **NEXUS-Universel**

DN du robinet	DE du tube PVC/PE	diamètre nez fileté	référence FAH	référence FSH	masse kg
20	25	M 40x3	RMU320APUN	RMU320SPUN	1,48
25	32	M 40x3	RMU325APUN	RMU325SPUN	1,89
32	40	M 55x3	RMU332AGUN	RMU332SGUN	2,85
40	50	M 55x3	RMU340AGUN	RMU340SGUN	3,74



Robinet de branchement laiton **NEXUS** à prise par le dessus

Ne permet pas le perçage en charge.

DN du robinet	DE du tube PVC/PE	diamètre nez fileté	référence FAH	référence FSH	masse kg
20	25	M 40x3	RPFV20APDS	RPFV20SPDS	0,96
25	32	M 40x3	RPFV25APDS	RPFV25SPDS	1,07
32	40	M 55x3	RPFV32AGDS	RPFV32SGDS	1,90
40	50	M 55x3	RPFV40AGDS	RPFV40SGDS	2,39



Robinet de branchement laiton **NEXUS** à prise latérale

DN du robinet	DE du tube PVC/PE	diamètre nez fileté	référence FAH	référence FSH	masse kg
20	25	M 40x3	RPF320APPL	RPF320SPPL	0,92
25	32	M 40x3	RPF325APPL	RPF325SPPL	1,06
25	32	M 55x3	RPF325AGPL	RPF325SGPL	1,14
32	40	M 55x3	RPF332AGPL	RPF332SGPL	1,51
40	50	M 55x3	RPF340AGPL	RPF340SGPL	1,84



Robinet d'arrêt laiton **NEXUS-STOP**

DN du robinet	DE du tube PVC/PE	référence FAH	référence FSH	masse kg
20	25	RAF320ARAR	RAF320SRAR	0,99
25	32	RAF325ARAR	RAF325SRAR	1,26
32	40	RAF332ARAR	RAF332SRAR	1,76
40	50	RAF340ARAR	RAF340SRAR	2,27

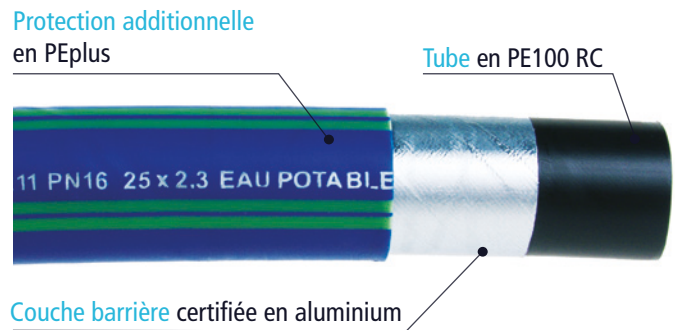


NEXUS

Le TRICOUCHE

LES CARACTÉRISTIQUES

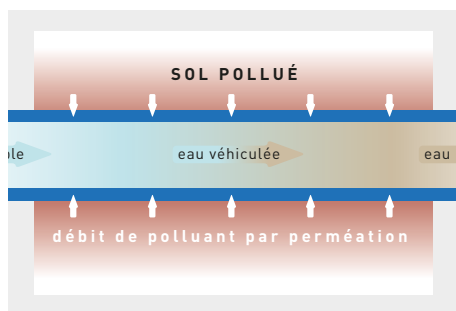
Depuis 2010, Saint-Gobain PAM Canalisation propose le tube Tricouche pour répondre aux problématiques de résistance mécanique, à l'abrasion et à la perméation.



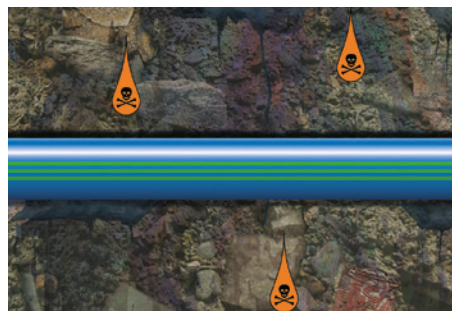
Il est constitué par 3 matériaux :

- ① 1 tube en PE100 RC ACS = Longévité, résistance, conformité sanitaire
- ② 2 feuilles d'aluminium 40µ chevauchantes = Anti-perméation
- ③ 1 enveloppe en polypropylène PLUS (PEplus - très haute résistance à l'abrasion) = Chocs, abrasion

LES AVANTAGES



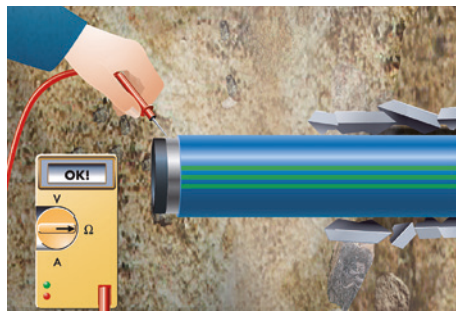
La perméation - LE TRICOUCHE SUPPRIME LES RISQUES DE PERMÉATION



Protection contre la perméation même dans les conduites posées sans tranchée



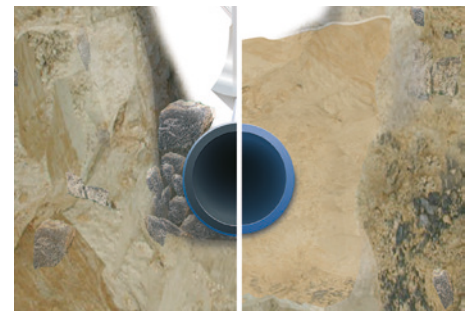
Pose de faisceau de tubes avec eaux usées et eau potable dans un tracé



Vérification de l'intégrité après une insertion sans tranchée et possibilité de localisation durable



Pose black box ainsi que forage dirigé, avec éclatement, par tubage et par compression du sol



Pose ouverte sans lit de sable, procédé avec trancheuse et soc / pose ouverte dans lit de sable

NEXUS

La gamme TRICOUCHE

Tube de branchement Tricouche anti-perméation Couronne 50 m - PE 100RC - PFA 16

DN / OD	référence	masse unitaire kg
25	173746	15,50
32	173747	20,85
40	173749	31,40
50	173750	46,45



Protection des jonctions

DN / OD	référence	masse unitaire kg	conditionnement
173772	50	2,40	sachet transparent



NEXUS

Les accessoires

Machine à percer pour robinets de branchement

Type	référence	masse kg
TUYAUX FONTE AVEC DUCTAN	228099	6
TUYAUX FONTE AVEC CIMENT	215439	16



Adaptateurs Robinets pour machines à percer Saint-Gobain PAM Canalisation

Désignation	référence	masse kg
Kit pour robinet PAM NEXUS-HUOT (EIE)	263622	2,70
Kit pour robinet PAM NEXUS-HUOT (BLUDRIL)	220932	2,70
Kit pour robinet PAM (NON NEXUS) – Ste Lizaigne - SGB	220933	1,47
Kit pour robinet Pamco	220934	1,62
Kit pour robinet Iseo/Bayard	220935	2,11
Kit pour robinet AVK	220946	2,13
Kit pour robinet HAWLE M/M	225113	2,70
Kit pour adaptateur ISIFLO	248801	2,50
Adaptateur EIE Kit Robinets	220950	1,30



NEXUS

Les accessoires pour robinet

Ensemble et tiges de manœuvre

	référence	masse kg
Ensemble de manœuvre télescopique 1m	261269	3,00
Tige recoupable 1m	270377	3,00
Tige recoupable 2m	270379	3,50



Tube tabernacle PVC diamètre 90 mm*

longueur du tube	référence	masse kg
1000 mm	162237	0,80



Tube allonge télescopique détectable PVC diamètre 90 mm*

longueur du tube	référence	masse kg
800 à 1250 mm	TTTD80125	1,30



Tube allonge lisse PVC diamètre 90 mm*

longueur du tube	référence	masse kg
900 mm	TAL900PVC9	0,85
1000 mm	TAL1000PVC	0,90
1100 mm	TAL1100PVC	1,00



Tube allonge à emboîtement PVC diamètre 90 mm*

longueur du tube	référence	masse kg
820-860 mm	TAEB820860	0,80



Tabernacle en PVC*

	référence	masse kg
Petit modèle	TBP103TP00	0,30
Grand modèle	TBP104TG00	0,70



Embase pour robinets de prise latéral et vertical et robinet d'arrêt

DN du robinet	modèle court à clipser**		modèle long à assembler	
	Référence	Masse kg	Référence	Masse kg
20 et 25	STA2025ELP	0,05	ESTA2025PB	0,1
32 et 40	STA3240ELG	0,05	ESTA3240GB	0,1



modèle court

Embase pour robinet universel

DN du robinet	modèle court à clipser **		modèle long à assembler	
	Référence	Masse kg	Référence	Masse kg
20	-	-	EUTA2025PB	0,1
25	EUTA25EM25	0,05	EUTA3240GB	0,1
32	EUTA32EM32	0,05		
40	EUTA40EM40	0,05		



modèle long

Clef pour robinet **NEXUS**-universel

référence	masse kg
ECPE25D200	0,18



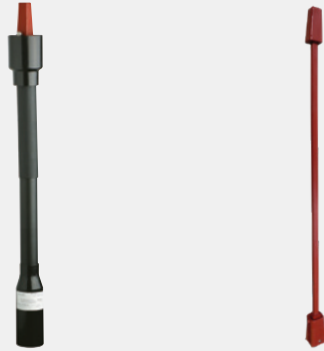
*Conditionné en sachet de 10 à 30 pièces selon modèle.

**jusqu'à fin de stock

Bouches à clé



Ensembles de manoeuvre



Ensemble de manoeuvre

Tige de manoeuvre

Tubes et accessoires



Tube tabernacle
PVC



Tube allonge
télescopique PVC



Tube allonge fonte et PVC



Tarbenacle PVC



Embase PVC

Robinets de prise



Universel



Latéral



Vertical

Colliers



Fonte



Nexus MPE



Nexus MPE



Nexus Plasto



Nexus MPE

Tuyaux



NATURAL®



PVC-U

PE

BLUTOP®



ACIER



Direction Régionale GRAND-OUEST

Départements : 16-17-18-19-22-23-24-29-33-35-36-37-40-41-44-49-53-56-64-72-79-85-86-87

Bordeaux

Rue de Galus - B.P. 80277
33697 MERIGNAC CEDEX
Téléphone : 05 56 13 21 30 Télécopie : 05 56 13 21 54
e-mail : pam-grand-ouest@saint-gobain.com

Bourges

Rue Thomas Edison - ZAC des Varennes
18000 BOURGES CEDEX
Téléphone : 02 48 23 34 30 Télécopie : 02 48 23 34 40
e-mail : pam-grand-ouest@saint-gobain.com

Nantes

Zac de la Bérangerais, rue de Bavière
44240 LA CHAPELLE-SUR-ERDRE
Téléphone : 02 51 81 42 00 Télécopie : 02 51 81 42 25
e-mail : pam-grand-ouest@saint-gobain.com

Mérignac

Rue de Galus - B.P. 80277
33697 MERIGNAC CEDEX
Téléphone : 05 56 13 21 30 Télécopie : 05 56 13 21 54

Bourges

Rue Thomas Edison - ZAC des Varennes
18000 BOURGES CEDEX
Téléphone : 02 48 23 34 35 Télécopie : 02 48 23 34 40

La Chapelle-sur-Erdre

ZAC de la Bérangerais
Rue de Bavière
44240 LA CHAPELLE SUR ERDRE
Téléphone : 02 51 81 42 30 Télécopie : 02 51 81 42 25

Direction Régionale CENTRE - NORD - OUEST

Départements : 02-14-27-28-45-50-59-60-61-62-75-76-77-78-80-89-91-92-93-94-95

Lille

ZI de La Pilaterie - 9, rue du Centre
B.P. 164 - 59444 WASQUEHAL CEDEX
Téléphone : 03 20 81 84 00 Télécopie : 03 20 81 84 29
e-mail : pam-cno@saint-gobain.com

Wasquehal

Parc d'activités La Pilaterie - 9, rue du Centre - B.P. 164
59444 WASQUEHAL CEDEX
Téléphone : 03 20 81 84 20 Télécopie : 03 20 81 84 29

Bourg Achard

Parc d'Activités "Les Vergers de Quicangrogne"
Rue Fernand Lefée
27310 BOURG ACHARD CEDEX
Téléphone : 02 32 42 88 20 Télécopie : 02 32 42 88 21

Paris

4-5, route de l'île Barbière
94380 BONNEUIL-SUR-MARNE CEDEX
Téléphone : 01 43 39 01 80 Télécopie : 01 43 39 91 91
e-mail : pam-cno@saint-gobain.com

Bonneuil-sur-Marne

4-5, route de l'île Barbière
94380 BONNEUIL-SUR-MARNE CEDEX
Téléphone : 01 43 39 01 80 Télécopie : 01 43 39 91 91

Direction Régionale CENTRE-EST

Départements : 01-03-15-21-38-42-43-58-63-69-71-73-74

12, Bld Monge - B.P. 9
69331 MEYZIEU CEDEX
Téléphone : 04 78 04 54 50 Télécopie : 04 78 04 54 59
e-mail : pam-lyon@saint-gobain.com

Meyzieu

12, Bld Monge B.P. 9
69331 MEYZIEU CEDEX
Téléphone : 04 78 04 54 60 Télécopie : 04 78 04 54 64

Direction Régionale GRAND-EST

Départements : 08-10-25-39-51-52-54-55-57-67-68-70-88-90

Nancy

Dynapole Ludres Fléville
834, rue Gustave-Eiffel - B.P. 20098
54714 FLEVILLE-DEVANT-NANCY
Téléphone : 03 83 50 45 45 Télécopie : 03 83 50 45 35
e-mail : pam-nancy@saint-gobain.com

Fléville-devant-Nancy

Dynapole Ludres-Fléville
834, rue Gustave-Eiffel - B.P. 20098
54714 FLEVILLE-DEVANT-NANCY
Téléphone : 03 83 50 45 30 Télécopie : 03 83 50 45 35

Strasbourg

ZI Forlen - 8, rue des Imprimeurs
67118 GEISPOLSHHEIM
Téléphone 03 88 34 13 38 Télécopie 03 88 44 33 42
e-mail : pam-strasbourg@saint-gobain.com

Strasbourg-Geispolsheim

ZI Forlen - 8, rue des Imprimeurs
67118 GEISPOLSHHEIM
Téléphone 03 88 34 92 60 Télécopie 03 88 44 33 42

Direction Régionale GRAND-SUD

Départements : 04-05-06-07-09-11-12-13-20-26-30-31-32-34-46-47-48-65-66-81-82-83-84 et principauté d'Andorre

Marseille

33, Parc d'activités des Pradeaux
13850 GREASQUE Cedex
Téléphone : 04 42 12 65 00 Télécopie : 04 42 12 65 23
e-mail : pam-marseille@saint-gobain.com

Gréasque

33, Parc d'activités des Pradeaux
13850 GREASQUE CEDEX
Téléphone : 04 42 12 65 00 Télécopie : 04 42 12 65 39

Toulouse

Zone Artisanale Vidailhan - 7, rue des frères Peugeot
B.P. 93118
31131 BALMA CEDEX
Téléphone : 05 61 36 87 00 Télécopie : 05 61 36 87 26
e-mail : pam-toulouse@saint-gobain.com

Balma

Zone Artisanale Vidailhan
7, rue des frères Peugeot - B.P. 93118
31131 BALMA CEDEX
Téléphone : 05 61 36 87 08 Télécopie : 05 61 36 87 09

Agence Antilles - Guyane

Départements et collectivités : 971-972-973-Saint-Martin-Saint-Barthelémy
Rue Alfred Lumière - ZI de jarry
B.P. 2104
97122 BAIE MAHAULT - Guadeloupe
Téléphone : +33 590 26 71 46
e-mail : pam-antilles@saint-gobain.com

Antilles

Rue Alfred Lumière - ZI de jarry
B.P. 2104
97122 BAIE MAHAULT - Guadeloupe
Téléphone : +33 590 26 71 46



Saint-Gobain PAM Canalisation
Siège social

21, avenue Camille Cavallier
54705 Pont-à-Mousson Cedex • FRANCE
Tél : +33 (0)3 83 80 73 50
www.pamline.fr