

PAM WORK

2024

SOLUZIONI PER L'ACQUA, PROGETTI PER L'ITALIA

Saint-Gobain PAM per

ACQUE S.P.A.

Collettore fognario Pieve a
Nievole - Santa Croce sull'Arno
Lotto IV

Provincia di Pistoia

SAINT-GOBAIN PAM PER ACQUE S.P.A.COLLETORE FOGNARIO PIEVE A NIEVOLE - SANTA CROCE SULL'ARNO
(RAMO VALDINIEVOLE NORD-EST)

LOTTO IV: TRATTO DEPURATORE PIEVE A NIEVOLE - DEPURATORE DI UGGIA

Lunghezza totale del tratto: 8.000 metri circa

Anno di realizzazione: 2024

Regione: Toscana

Provincia: Pistoia

**Stazione Appaltante:**

Acque S.p.A., Empoli (FI)

Responsabile del Procedimento:

Ing. Roberto Cecchini

Progettazione e Direzione Lavori:

Ing. David Fattorini - Ingegnerie Toscane S.r.l., Firenze

Direttore operativo per Ingegnerie Toscane S.r.l.:

Ing. Niccolò Mugnaini - Ing. Giovanni Moriani

Coordinatore della Sicurezza in fase di Esecuzione:

Ing. David Bertocchini

Impresa esecutrice:

S.I.A. - Società Italiana Acque S.r.l., Napoli

Tecnico di cantiere:

Ing. Gabriele Turini

Soluzioni Saint-Gobain Pam utilizzate:

Integral Standard Pux e Integral Universal Standard VE Pux - Condotte in ghisa sferoidale standard e con giunti antisfilamento per le acque reflue - Diametro 900 mm

ENTE GESTORE**ACQUE S.P.A.**

Acque S.p.A. è l'azienda che gestisce il servizio idrico integrato del Basso Valdarno: un ambito territoriale della Toscana composto da 55 comuni in cui vivono 800mila cittadini. Nata nel 2002 dalla concentrazione di cinque società pubbliche e da un partner industriale, si occupa di 340mila utenze, oltre 9mila chilometri di reti, 134 impianti di depurazione e più di 800 opere di presa.

La sua missione è quella di offrire alla comunità i migliori standard di qualità, a costi sostenibili, nel rispetto delle normative vigenti e degli obblighi stabiliti dalla convenzione di affidamento e delle autorità pubbliche di regolazione, pianificazione e controllo. Il suo operato si ispira a principi di sostenibilità ambientale e sociale, promuovendo trasparenza nelle attività, efficienza nei processi e responsabilità verso la comunità, per contribuire a un futuro più equo e rispettoso delle risorse.

In 22 anni di attività Acque ha fatto investimenti per circa 1,3 miliardi di euro, di cui un centinaio circa nel 2023, e altrettanti ne sono previsti nel 2024, raggiungendo uno dei livelli più alti nel Paese per investimenti pro capite: circa il doppio rispetto alla media nazionale.

Acque S.p.A. conta oltre 600 addetti tra operai, tecnici, ingegneri, chimici, informatici e impiegati che lavorano per garantire 24 ore su 24, sette giorni su sette la continuità del servizio idrico a famiglie e imprese del territorio.

Fonte: www.acque.net



Acque S.p.A.
in numeri:
(dati 2023)

Comuni serviti:

55

Utenti serviti:

344.208

Rete acquedotto:

6.383 km

Rete fognatura:

3.114 km

Volume acqua fatturata:

44.947.702 mc

Opere di presa acquedotto:

824

Impianti di depurazione:

134

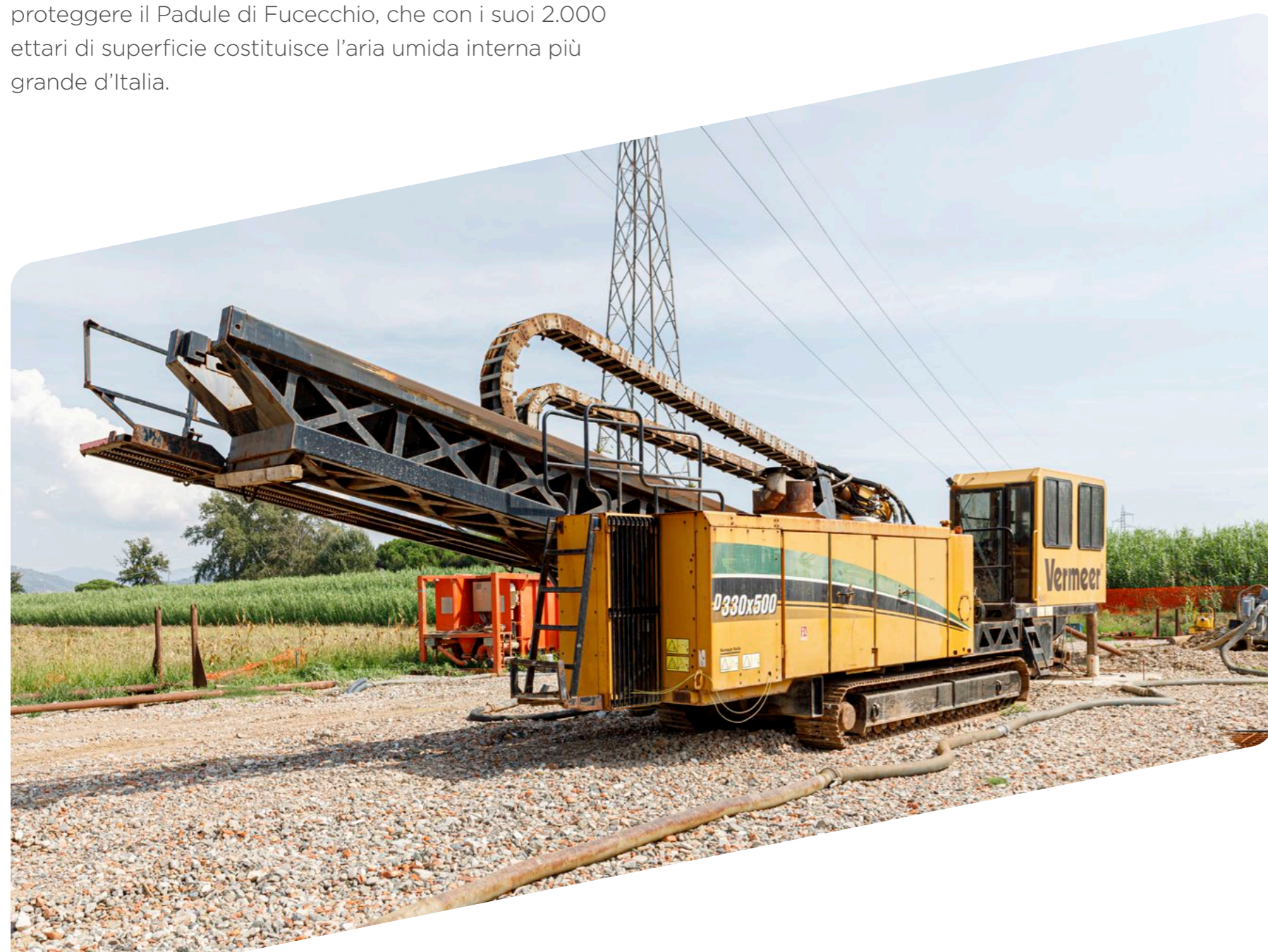
UN'OPERA STRATEGICA PER LA VALDINIEVOLE E IL BASSO VALDARNO

Riorganizzare lo schema depurativo della Valdinievole e del Basso Valdarno per razionalizzare il sistema di raccolta dei reflui e creare un'infrastruttura modello, in grado di garantire elevati standard di qualità: questo in sintesi l'obiettivo dell'intervento denominato "Collettore fognario Pieve a Nievole - Santa Croce", che prevede la realizzazione del collegamento principale del ramo nord-est della Valdinievole, che porterà i reflui in arrivo dal depuratore di Pieve a Nievole, in provincia di Pistoia, al depuratore di Aquarno a Santa Croce, in provincia di Pisa.

Oltre ad essere un'opera particolarmente strategica per la zona, il nuovo collegamento fognario garantisce importanti benefici anche sul piano ambientale. Consente infatti di ridurre l'impatto dei reflui e di proteggere il Padule di Fucecchio, che con i suoi 2.000 ettari di superficie costituisce l'aria umida interna più grande d'Italia.

Il quarto lotto dell'intervento - compreso tra i depuratori di Pieve a Nievole e di Uggia - è realizzato con le condotte Saint-Gobain Pam in ghisa sferoidale **Integral Standard Pux** e **Integral Universal Standard VE Pux**, specifiche per i sistemi fognari e contraddistinte da un rivestimento in poliuretano ad alte prestazioni e da efficaci giunti antisfilamento.

L'utilizzo dell'innovativo sistema costruttivo basato sulla perforazione dei terreni e denominato T.O.C. - Trivellazione Orizzontale Controllata - permette di posare le nuove condotte senza eseguire scavi a cielo aperto, riducendo drasticamente l'impatto ambientale di cantiere nel superamento di strade e canali presenti nell'area.



**SPECIALE
RIVESTIMENTO
ESTERNO IN
POLIURETANO
AD ALTE
PRESTAZIONI**

“

La particolarità del tracciato è quella di costeggiare la zona umida interna più grande d'Italia, il Padule di Fucecchio, soggetta a misure di tutela ambientale. Per questo la progettazione ha tenuto conto dei possibili impatti su quest'area sensibile, sia della fase realizzativa sia della sua messa in esercizio. In particolare il collettore fognario è stato posato per la quasi totalità del tracciato su terreni agricoli in modo da limitare il più possibile le interferenze con la viabilità esistente e senza arrecare disagio alla popolazione.

Ing. David Fattorini

Progettazione e Direzione Lavori - Ingegnerie Toscane S.r.l., Firenze

Ing. Niccolò Mugnaini

Direttore operativo - Ingegnerie Toscane S.r.l., Firenze

”



“La scelta di perforare i terreni utilizzando il sistema della trivellazione orizzontale controllata ci ha permesso di eseguire i lavori in sicurezza e con un bassissimo impatto ambientale.

Questa tecnica consente infatti di evitare scavi ed interferenze con altre tubazioni esistenti e di superare torrenti e vie di transito, evitando di accumulare materiali di risulta e senza realizzare opere accessorie o provvisorie.”

Ing. Gabriele Turini

Tecnico di Cantiere – Impresa S.I.A.



FOCUS SOLUZIONI SAINT-GOBAIN PAM

Integral Standard Pux e Integral Universal Standard VE Pux

Condotte in ghisa sferoidale standard e con giunti antisfilamento per le acque reflue - Diametro 900 mm

Categoria di intervento:
Fognatura

I vantaggi delle condotte in ghisa Integral Standard Pux e Integral Universal Standard VE Pux per i sistemi fognari:

- Massima durabilità del sistema e capacità di mantenere le prestazioni nel tempo
- Elevata resistenza alla corrosività dei terreni grazie alla speciale protezione esterna in poliuretano
- Forte resistenza delle tubazioni ai prodotti chimici, all'usura ed alle alte temperature
- Contrasto alla spinta idraulica nei punti singolari delle condotte grazie a giunti antisfilamento molto efficaci del materiale

“Anche per la quarta ed ultima tranche dell'imponente opera è stata scelta, per alcuni tratti, la Trivellazione Orizzontale Controllata mediante l'utilizzo di condotte in Ghisa Sferoidale che per il caso in esame sono provviste di rivestimento rinforzato e giunti antisfilamento ad alte prestazioni. I numeri sono decisamente eccezionali a livello Europeo per diametro nominale e lunghezza, saranno infatti “tirate” delle condotte DN900 per circa 290 metri”

Gino Serafini

Responsabile Tecnico Saint-Gobain Pam Italia - Area Nord







SAINT-GOBAIN PAM ITALIA S.R.L.

Via Giovanni Bensi, 8
20152 Milano

www.pamline.it

Marketing&Comunicazione
Anna.Andolfi@saint-gobain.com