

**PAM**  
SAINT-GOBAIN



# PamCut

Macchine per la realizzazione del taglio e dello smusso su tubi in ghisa sferoidale

# INTRODUZIONE

Spesso la costruzione di condotte idriche e fognarie con tubi di piccolo diametro richiede molte operazioni di taglio. Saint-Gobain PAM ha ascoltato le esigenze dei clienti ed analizzato le condizioni di installazione dei tubi per progettare la gamma di macchine PamCut, che permettono di tagliare e smussare i tubi in modo preciso, ergonomico e sicuro.



## TAGLI SUL POSTO

In base alle nostre stime, i tubi che richiedono il taglio direttamente in cantiere sono:

- il 5-10% dei tubi con diametro < DN 200 per le condotte di acqua potabile;
- il 20-25% dei tubi con diametro < DN 300 per le condotte fognarie.

# LE MACCHINE PAMCUT

La gamma PamCut permette di tagliare i tubi in ghisa sferoidale PAM con DN da 100 a 300, indipendentemente dal rivestimento interno (cemento, poliuretano, polvere epossidica, Ductan). Dopo il taglio, per consentire la giunzione dei tubi è necessario smussarli: le nostre macchine realizzano anche questa lavorazione.

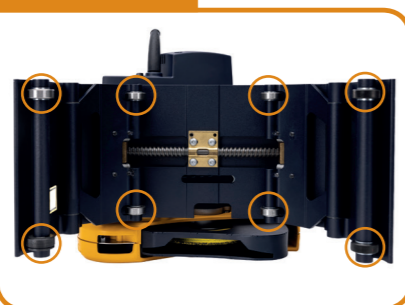
## UN DESIGN ORIGINALE



- A Motore
- B Carter fisso
- C Carter mobile
- D Lama

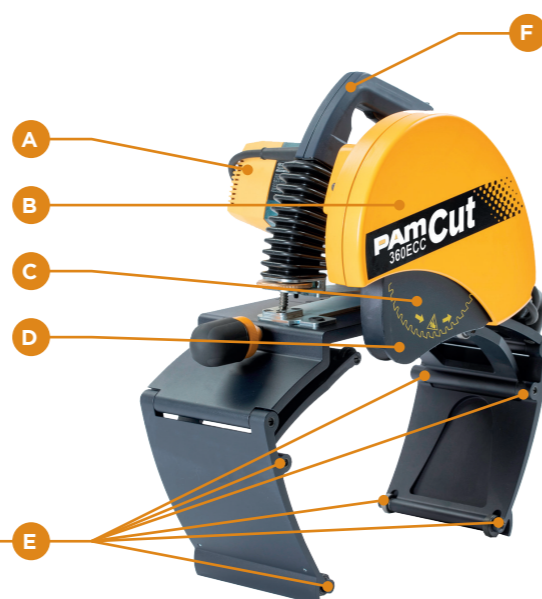
- E Sistema di bloccaggio del tubo con 8 cuscinetti di supporto
- F Manico

8 cuscinetti di supporto



### SISTEMA DI BLOCCAGGIO BREVETTATO

Esempio con la macchina PamCut 360 ECC



## IL PRINCIPIO

L'aspetto più originale delle macchine PamCut è sicuramente l'esclusivo sistema di bloccaggio brevettato.

La sua funzione è fissare la macchina sul tubo.

L'operatore deve solo premere sul manico per accompagnare la macchina sul tubo e tagliarlo o smussarlo senza alcuno sforzo.

Quando non può più avanzare, riporta verso di sé la macchina ma anche il tubo, perché i cuscinetti dentati lo bloccano e lo fanno ruotare nella stessa direzione. In questo modo può tagliare la sezione successiva fino a completare l'operazione.



Il taglio e la smussatura avvengono allo stesso tempo.



## I VANTAGGI: PRECISIONE, ERGONOMIA, SICUREZZA

Le macchine PamCut assicurano un taglio **preciso**.

Sono state progettate per offrire il **massimo comfort** agli operatori.

Inoltre, garantiscono un uso **sicuro**.

Non serve alcuna esperienza specifica per usare una macchina PamCut e ottenere tagli e smussi **impeccabili!**

## PRECISIONE

### TAGLI PERFETTI...

Le macchine PamCut eseguono il taglio perfettamente ad angolo retto e senza sfalsamento. Il risultato è sempre garantito.

### ... SMUSSI PRECISI E REGOLARI

Le macchine PamCut smussano tutto il perimetro del tubo in modo accurato e regolare. La profondità della lavorazione è regolabile con una semplice manopola.

È possibile svolgere taglio e smussatura contemporaneamente, in un'unica operazione, risparmiando tempo e migliorando la produttività.

#### SENZA PamCut



Gli angoli vivi possono rappresentare un problema nei punti di giunzione, causando perdite dovute al danneggiamento della guarnizione e dalla sua fuoriuscita dalla sede di tenuta.

#### CON PamCut

Un risultato impeccabile in poco tempo.



### ZOOM

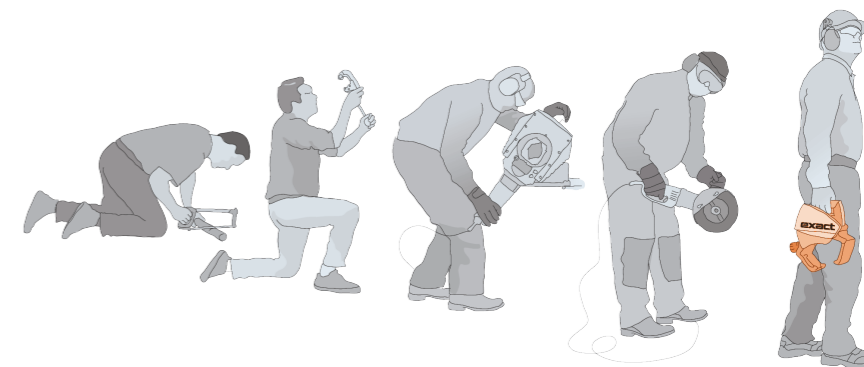
In questo cantiere, il taglio e la smussatura di un tubo DN 200 hanno richiesto in media 2 minuti.



## ERGONOMIA

### COMODE

Facili da trasportare e da usare, le macchine PamCut sostituiscono una serie di attrezzi pesanti e voluminosi, che devono essere regolati per ogni taglio.



### MANEGGEVOLI

In officina, in cantiere, negli scavi per la versione pneumatica: l'ergonomia delle macchine PamCut semplifica il lavoro in qualsiasi luogo.



### PRATICHE

- Le macchine PamCut sono dotate di uno o più manici a seconda del modello, per garantire una buona presa.



- Il sistema di bloccaggio fissa saldamente la macchina al tubo: l'operatore non deve sostenerne il peso.
- Il sistema di bloccaggio con i cuscinetti dentati, insieme ai supporti a rulli su cui appoggiare il tubo, permette di ruotare la macchina su tutta la circonferenza con il minimo sforzo da parte dell'operatore.

Le macchine PamCut migliorano il comfort ma anche la sicurezza.

 **SICUREZZA**



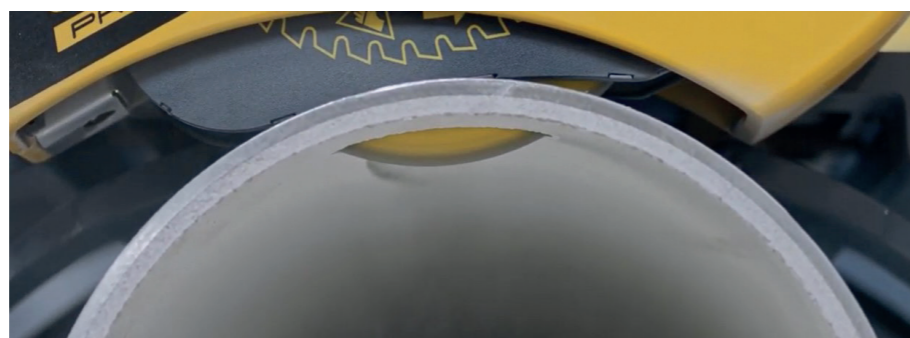
**NESSUN MOVIMENTO INASPETTATO DURANTE IL TAGLIO**

Il sistema di bloccaggio (con 8 cuscinetti di supporto) mantiene la macchina saldamente in posizione sul tubo.

**NON SERVE SPOSTARE IL TUBO**

Con gli strumenti tradizionali è necessario muovere il tubo durante il taglio, esponendo l'operatore al rischio di lesioni. Le macchine PamCut, invece, sono progettate per girare sul tubo durante il taglio e per ruotarlo automaticamente, per poi tornare precisamente alla posizione iniziale, grazie ai cuscinetti dentati del sistema di bloccaggio.

**NESSUNA PROIEZIONE DI MATERIALE**



Durante il taglio e la smussatura, la lama è totalmente protetta\* da un carter: per garantire la sicurezza dell'operatore, questo carter è sempre a contatto con il tubo e impedisce di accedere al disco. In caso di rottura della lama, ad esempio a causa dell'usura, i detriti restano all'interno della macchina e non vengono proiettati all'esterno, quindi l'operatore è sempre protetto. Allo stesso modo, anche le scintille sprigionate dalle diverse lavorazioni restano nel carter, evitando potenziali lesioni e il rischio d'incendio.

**ZOOM**

PamCut AIR 360 PCC, con alimentazione pneumatica (compressore), tollera anche l'ambiente umido degli scavi, per questo è ideale per le riparazioni.



\* tranne nella versione 360 PCC

**LA GAMMA PAMCUT**

**SCEGLI LA MACCHINA CHE FA PER TE**

Scegli la macchina più indicata in base al diametro del tubo in ghisa sferoidale:

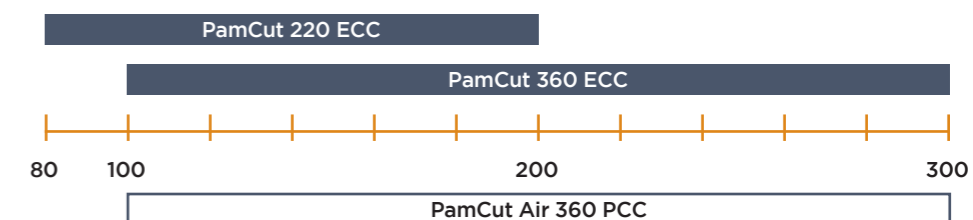
PAMCUT VERSIONE ELETTRICA					
DN (mm)	Spessore max.	Nome macchina	Attrezzatura	Riferimento	Vedi pag.
80-200	10 mm <sup>(1)</sup>	PamCut 220 ECC	Lama diamantata per taglio e smussatura	280707	10
100-300	10 mm <sup>(2)</sup>	PamCut 360 ECC	Lama diamantata per taglio (lama diamantata per taglio e smussatura in dotazione, da montare)	239653	11

PAMCUT VERSIONE PNEUMATICA					
DN (mm)	Spessore max.	Nome macchina	Attrezzatura	Riferimento	Vedi pag.
100-300	10 mm <sup>(2)</sup>	PamCut AIR 360 PCC	Da ordinare: lama diamantata per taglio, lama diamantata per taglio e smussatura	269940	12

<sup>(1)</sup> Adatta anche a tubi in acciaio con DN 100-220 e spessore fino a 10 mm, o in plastica con spessore fino a 50 mm

<sup>(2)</sup> Adatta anche a tubi in acciaio con DN 150-360 e spessore fino a 10 mm, o in plastica con spessore fino a 50 mm

**DN DEI TUBI IN GHISA CHE SI POSSONO TAGLIARE/SMUSSARE CON LE MACCHINE PAMCUT**



■ Macchina elettrica

□ Macchina pneumatica

Spessore massimo del tubo in ghisa: 10 mm

Forniamo anche macchine per tagliare/smussare tubi con DN da 400 a 800: contattaci.

## LA GAMMA

### PAMCUT 220 ECC



**DIAMETRO DN\***



80-200 mm

**SPESSORE MAX.\***



10 mm

**ATTREZZATURA**

Lama diamantata per taglio e smussatura



**PESO**



15 kg

**POTENZA**



220-240 V / 50-60 Hz

**RIFERIMENTO**



280707

**DOTAZIONE**

Ogni macchina è fornita in una borsa (1) che contiene:

- 4 supporti per il taglio (2)
- 2 brugole (da 5 e 2 mm, per le regolazioni e la sostituzione della lama) (3)
- istruzioni di montaggio (4)



\* Dati riferiti ai tubi in ghisa; macchine adatte anche a tubi in acciaio con DN 100-220 e spessore fino a 10 mm, o in plastica con spessore fino a 50 mm

### PAMCUT 360 ECC



**DIAMETRO DN\***



100-300 mm

**SPESSORE MAX.\***



10 mm

**ATTREZZATURA**

Lama per taglio e smussatura in dotazione, da montare



**PESO**



18 kg

**POTENZA**



220-240 V / 50-60 Hz

**RIFERIMENTO**



239653

**DOTAZIONE**

Ogni macchina è fornita in una borsa (1) che contiene:

- Lama diamantata per taglio e smussatura da montare (2)
- Carter rimovibile (per la lama da taglio e smussatura) (3)
- 2 brugole (da 5 e 2 mm, per le regolazioni e la sostituzione della lama) (4)
- supporti per il taglio (1 doppio e 2 singoli) (5)
- istruzioni di montaggio (6)



\* Dati riferiti ai tubi in ghisa; macchine adatte anche a tubi in acciaio con DN150-360 e spessore fino a 10 mm, o in plastica con spessore fino a 50 mm

## LA GAMMA



### PAMCUT AIR 360 PCC

#### DIAMETRO DN\*



100-300 mm

#### SPESSORE MAX.\*



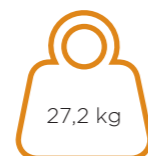
10 mm

#### ATTREZZATURA

lame da ordinare separatamente\*\*

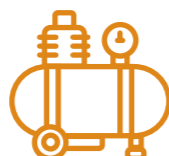


#### PESO



27,2 kg

#### POTENZA



Pressione di 6 bar e portata d'aria di 4 m<sup>3</sup> al minuto

#### RIFERIMENTO



269940

#### DOTAZIONE

Brugole per montare le lame a corredo



\* Dati riferiti ai tubi in ghisa; macchine adatte anche a tubi in acciaio con DN150-360 e spessore fino a 10 mm, o in plastica con spessore fino a 50 mm  
 \*\* Lame da ordinare separatamente: lama da taglio (239789) o lama da taglio e smussatura (268798). Vedi le lame a pag. 13.

## LAME / SUPPORTI / KIT

### LE LAME

In base alla macchina PamCut, Saint-Gobain PAM propone lame solo per il taglio o per il taglio e la smussatura dei tubi:



	DIAMANTATA		DIAMANTATA TAGLIO+SMUSSATURA	
<b>Materiale del tubo</b>	Ghisa sferoidale (max. 10 mm), ghisa con strato di cemento		Ghisa sferoidale (max. 10 mm), altri: plastica	
<b>Funzione della lama</b>	Taglio		Taglio e smussatura	
<b>Modelli</b>	<b>Rif.</b>	<b>Diam. in mm</b>	<b>Rif.</b>	<b>Diam. in mm</b>
PamCut 220 ECC	239786	140	247237	140
PamCut 360 ECC	239789	165	268798	165
PamCut AIR 360 PCC	239789	165	268798	165

### I SUPPORTI PER IL TAGLIO

Le macchine PamCut 220 ECC e 360 ECC sono dotate di supporti per il taglio.

I supporti sono disponibili anche a ricambio:

<b>SUPPORTO SINGOLO (X2)</b>		267484
<b>SUPPORTO DOPPIO</b>		282982

Lame per confezione: una  
 In base alla nostra esperienza, una lama svolge in media tra 50 e 70 tagli. Sono disponibili altre lame per tagliare materiali diversi:

- CERMET per l'acciaio (acciaio, acciaio inox, acciaio resistente agli acidi), il rame, la plastica
- ALU per l'alluminio

[Contattaci](#)

## LAME / SUPPORTI / KIT

### KIT DI RIPARAZIONE

Per ogni macchina sono disponibili i seguenti kit:

- > Kit pulsante on/off, blocco/sblocco
- > Kit carter della lama
- > Kit dispositivo di bloccaggio
- > Kit blocco motore
- > Kit laser (puntatore laser, pulsante laser)
- > Kit manico



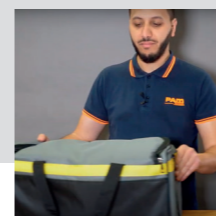
### ASSISTENZA PAM

Per qualsiasi domanda sulle macchine, contatta il nostro responsabile tecnico di Area.  
<https://www.pamline.it/contatti>

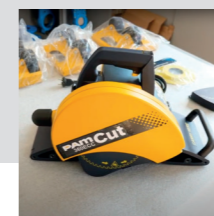
## TUTORIAL

INQUADRA I QR CODE PER ACCEDERE AI TUTORIAL

### DOTAZIONI E COMPONENTI

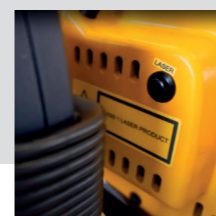


PAMCUT 220 ECC E 360 ECC



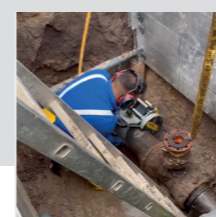
PAMCUT 360 ECC

### MANUTENZIONE E REGOLAZIONE



REGOLAZIONE DI COMPONENTI E PROFONDITÀ  
SMUSSO E PERPENDICOLARITÀ

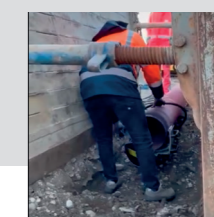
### PAMCUT AIR 360 PCC (MACCHINA PNEUMATICA)



TAGLIO DI UN TUBO CHE  
PERDE IN UNO SCAVO



TAGLIO DI UN TUBO IN UNO  
SCAVO



TAGLIO IN UNO SCAVO MISTO



**Saint-Gobain PAM Italia S.r.l.**  
Via Giovanni Bensi 8 - 20152 Milano MI

[www.pamline.it](http://www.pamline.it)

**Servizio clienti**  
[advpamitalia@saint-gobain.com](mailto:advpamitalia@saint-gobain.com)

**Marketing&Comunicazione**  
[Anna.Andolfi@saint-gobain.com](mailto:Anna.Andolfi@saint-gobain.com)

