



# **NEXUS**

Listino dicembre 2024

# IL CAMMINO SICURO PER L'ACQUA



# NEXUS

## DERIVAZIONE DI UTENZE E RETI IDRICHE

- COLLARI DI DERIVAZIONE ARTIGLIO MGD PER TUBAZIONI IN ACCIAIO, GHISA E CEMENTO 4
- COLLARI DI PRESA IN CARICO ARTIGLIO PC PER TUBAZIONI IN ACCIAIO, GHISA E CEMENTO 6
- COLLARI DI DERIVAZIONE AD ARTIGLIO FLANGIATO ED ACCESSORI PER COLLARI PER TUBAZIONI IN ACCIAIO, GHISA E CEMENTO 8
- COLLARI DI DERIVAZIONE MULTIMATERIALE MPE PER TUBAZIONI IN PVC, PE, ACCIAIO, GHISA E CEMENTO 9
- COLLARI DI DERIVAZIONE MULTIMATERIALE DI PRESA IN CARICO MPE PC 10
- COLLARI DI DERIVAZIONE MANICOTTO PLUS PER TUBI IN PVC/PE 11
- COLLARI DI PRESA IN CARICO MANICOTTO P.C. PER TUBI IN PVC/PE 12
- VALVOLE DI DERIVAZIONE 13
- VALVOLE DI DERIVAZIONE RS 14

## MANUTENZIONE DI RETI IDRICHE

- COLLARI DI RIPARAZIONE 15

## COLLEGAMENTO DI CANALIZZAZIONI

- GIUNTI UNIVERSALI E ADATTATORI DI FLANGIA 18
- COLLEGAMENTO TUBAZIONI 20
- GIUNTI 21
- GIUNTI MULTIMATERIALE ANTISFILAMENTO 23

## CONDIZIONI GENERALI DI VENDITA

28





COLLARI DI DERIVAZIONE *ARTIGLIO MGD* PER TUBAZIONI IN ACCIAIO, GHISA E CEMENTO

- Sella e boccaglio filettato in ghisa sferoidale.
- Guarnizione in EPDM idonea per utilizzo su condotte per servizio acqua potabile.
- PFA 16 bar.
- Verniciatura epoxy spessore 250 micron.
- Staffa in acciaio inox.
- Filettatura Gas femmina UNI ISO 228/1.

Conforme UNI EN 545-7.4



DN mm	RANGE DE mm	N° STAFFE	DN DERIVAZIONE							
			3/4"		1"		1" 1/4		1" 1/2	
			CODICE	PREZZO euro	CODICE	PREZZO euro	CODICE	PREZZO euro	CODICE	PREZZO euro
30*	40 - 50	1	RSL30PCAC	22,68	Consultarci					
40	48 - 55	1	RSL40PCAC	25,52	RSL40PDAC	36,90				
50	60 - 68	1	RSA50PCAC	33,26	RSA50PDAC	25,68	RSA50PEAC	33,12	RSA50PFAC	34,40
60	72 - 80	1	RSA60PCAC	32,93	RSA60PDAC	32,93	RSA60PEAC	36,31	RSA60PFAC	37,03
70	76 - 84	1	RSL70PCAC	37,92	RSL70PDAC	36,54	RSL70PEAC	39,73	RSL70PFAC	43,93
80	88 - 104	1	182205	34,79	182206	35,14	RSA80PEAC	36,20	RSA80PFAC	36,90
90	102 - 112	1	RSL90PCAC	40,90	RSL90PDAC	37,12	RSL90PEAC	42,32	RSL90PFAC	42,86
100	112 - 126	1	182207	37,12	163476	37,57	163481	41,41	RSB10PFAC	43,21
125	140 - 154	1	RSB12PCAC	37,74	RSB12PDAC	38,10	RSB12PEAC	46,44	RSB12PFAC	46,89
150	168 - 184	1	163475	38,55	163478	39,00	163483	44,00	RSB15PFAC	47,79
		2	Consultarci		RSB15PEAE	55,70	RSB15PFAE	55,60		
175	190 - 205	1	RSM17PCAC	43,60	RSM17PDAC	39,45	RSM17PEAC	47,79	RSM17PFAC	48,32
		2	Consultarci		RSM17PEAE	65,10	RSM17PFAE	56,80		
200	218 - 234	1	RSB20PCAC	50,30	RSB20PDAC	50,57	163485	40,50	RSB20PFAC	40,40
		2	Consultarci		RSB20PEAE	89,50	RSB20PFAE	80,51		
225	245 - 260	1	RSM22PCAC	62,70	RSM22PDAC	52,54	RSM22PEAC	42,70	RSM22PFAC	42,50
		2	Consultarci		RSM22PEAE	75,80	RSM22PFAE	93,70		
250	272 - 286	1	RSB25PCAC	62,70	RSB25PDAC	56,48	RSB25PEAC	47,10	RSB25PFAC	47,00
		2			RSB25PEAE	80,30	RSB25PFAE	102,50		
300	322 - 344	1			RSB30PEAC	104,00	RSB30PFAC	104,00		
		2			RSB30PEAE	147,90	RSB30PFAE	132,51		
350	356 - 384	2			RSB35PEAE	136,90	RSB35PFAE	136,81		
400	425 - 458	2	Consultarci		166639	197,40	RSB40PFAE	178,59		
450	475 - 516	2					RSB45PFAE	250,60		
500	530 - 570	2					RSB50PFAE	255,30		
600	620 - 645	2					RSB60PFAE	324,90		

Per misure (fino al dn 700) e tolleranze diverse: consultarci.

Opzione staffa gommata: + 15% prezzo

Per i collari a 2 staffe misure da dn 150 a dn 300: consultarci

Su richiesta disponibile versione con guarnizione in NBR

\*Disponibile con derivazione da 1/2" - codice RSL30PBAC

## DN DERIVAZIONE

2"		2" 1/2		3"		4"		5"	
CODICE	PREZZO euro	CODICE	PREZZO euro	CODICE	PREZZO euro	CODICE	PREZZO euro	CODICE	PREZZO euro
163497	42,05								
208967	43,12								
163498	43,75								
RSB12PGAC	48,00	RSB12PHAC	78,81	RSB12PJAC	61,74				
163500	51,19	RSB15PHAC	79,52	RSB15PJAC	63,50				
RSB15PGAE	60,07	RSB15PHAE	139,20	RSB15PJAE	91,18				
RSM17PGAC	51,64	RSM17PHAC	89,20	RSM17PJAC	66,80				
RSM17PGAE	61,30	RSM17PHAE	96,30	RSM17PJAE	92,26				
163502	61,41								
RSB20PGAE	72,91	RSB20PHAE	140,94	RSB20PJAE	113,06	RSB20PKAE	118,97		
RSM22PGAC	63,30								
RSM22PGAE	79,00	RSM22PHAE	144,52	RSM22PJAE	129,80	RSM22PKAE	118,97		
163503	65,42								
RSB25PGAE	78,72	RSB25PHAE	152,14	RSB25PJAE	124,08	RSB25PKAE	120,32		
163504	77,38								
RSB30PGAE	109,38	RSB30PHAE	146,68	RSB30PJAE	127,20	RSB30PKAE	141,41	RSB30PLAE	175,40
163505	113,50	RSB35PHAE	146,90	RSB35PJAE	139,06	RSB35PKAE	148,20	RSB35PLAE	182,50
163506	167,83	RSB40PHAE	156,99	RSB40PJAE	142,98	RSB40PKAE	215,05		
RSB45PGAE	225,93	RSB45PHAE	226,29	RSB45PJAE	227,46	RSB45PKAE	237,94	RSB45PLAE	207,50
RSB50PGAE	230,23	RSB50PHAE	199,50	RSB50PJAE	231,67	RSB50PKAE	242,16	RSB50PLAE	220,40
RSB60PGAE	265,93	RSB60PHAE	293,26	RSB60PJAE	327,90	RSB60PKAE	518,30	RSB60PLAE	539,80

COLLARI DI PRESA IN CARICO *ARTIGLIO PC* PER TUBAZIONI IN ACCIAIO, GHISA E CEMENTO

- Sella e boccaglio filettato in ghisa sferoidale.
- Guarnizione in EPDM idonea per utilizzo su condotte per servizio acqua potabile.
- PFA 16 bar.
- Verniciatura epoxy spessore 250 micron.
- Staffa in acciaio inox.
- Filettatura Gas femmina UNI ISO 228/1.

Conforme UNI EN 545-7.4



DN mm	RANGE DE mm	N° STAFFE	DN DERIVAZIONE					
			3/4"		1"		1" 1/4	
			CODICE	PREZZO euro	CODICE	PREZZO euro	CODICE	PREZZO euro
50	60 - 68	1	RSA50QCAC	68,20	RSA50QDAC	57,47	RSA50QEAC	57,47
60	72 - 80	1	RSA60QCAC	69,30	RSA60QDAC	61,50	RSA60QEAC	60,97
70	76 - 84	1	RSL70QCAC	62,90	RSL70QDAC	62,04	RSL70QEAC	61,59
80	88 - 104	1	RSA80QCAC	62,90	RSA80QDAC	64,91	RSA80QEAC	64,46
90	102 - 112	1	RSL90QCAC	63,70	RSL90QDAC	69,12	RSL90QEAC	76,70
100	112 - 126	1	RSB10QCAC	78,30	RSB10QDAC	63,86	RSB10QEAC	64,48
125	140 - 154	1	RSB12QCAC	68,20	RSB12QDAC	70,74	RSB12QEAC	70,20
150	168 - 184	1	RSB15QCAC	68,30	RSB15QDAC	71,19	RSB15QEAC	78,80
175	190 - 205	1	RSM17QCAC	71,30	RSM17QDAC	71,37	RSM17QEAC	79,00
200	218 - 234	1			RSB20QDAC	124,63	RSB20QEAC	134,21
		2				RSB20QEAE	178,10	
225	245 - 260	1			RSM22QDAC	105,90	RSM22QEAC	151,50
		2						
250	272 - 286	1			RSB25QDAC	147,21	RSB25QEAC	156,40
		2						
300	332 - 344	1			RSB30QDAC	149,28	RSB30QEAC	158,70
		2						
350	356 - 384	1						
		2						
400	425 - 458	1						
		2						
450	475 - 516	2						
500	530 - 570	2						
600	620 - 645	2						

Per misure (fino al dn 700) e tolleranze diverse: consultarci.

Opzione staffa gommata: +15% prezzo

Per i collari a 2 staffe misure da dn 150 a dn 300: consultarci

Su richiesta disponibile versione con guarnizione in NBR

## DN DERIVAZIONE

1"1/2		2"		2" 1/2		3"	
CODICE	PREZZO euro	CODICE	PREZZO euro	CODICE	PREZZO euro	CODICE	PREZZO euro
RSA80QFAC	76,74	RSA80QGAC	73,88				
RSL90QFAC	80,42						
RSB10QFAC	82,30	RSB10QGAC	86,43				
RSB12QFAC	81,41	RSB12QGAC	85,44				
RSB15QFAC	81,77	RSB15QGAC	85,89				
				RSB15QHAE	140,30	RSB15QJAE	164,80
RSM17QFAC	91,50	RSM17QGAC	86,07				
RSB20QFAC	92,90	RSB20QGAC	96,92				
RSB20QFAE	123,60	RSB20QGAE	180,60	RSB20QHAE	192,00	RSB20QJAE	196,88
RSM22QFAC	100,30	RSM22QGAC	109,76				
RSM22QFAE	187,10	RSM22QGAE	184,00	RSM22QHAE	208,10	RSM22QJAE	208,10
RSB25QFAC	110,10	RSB25QGAC	109,76				
RSB25QFAE	196,20	RSB25QGAE	193,20	RSB25QHAE	204,70	RSB25QJAE	229,20
RSB30QFAC	127,11	RSB30QGAC	129,46				
RSB30QFAE	166,60	RSB30QGAE	180,60	RSB30QHAE	222,90	RSB30QJAE	215,40
RSB35QFAC	141,40	RSB35QGAC	130,81				
RSB35QFAE	180,20	RSB35QGAE	165,68	RSB35QHAE	245,60	RSB35QJAE	228,80
RSB40QFAC	130,27	RSB40QGAC	140,83				
RSB40QFAE	186,70	RSB40QGAE	191,30	RSB40QHAE	251,60	RSB40QJAE	235,00
*RSB45QFAE	221,10	*RSB45QGAE	256,41				
*RSB50QFAE	228,90	*RSB50QGAE	266,90				
*RSB60QFAE	275,40	*RSB60QGAE	330,20				

## COLLARI DI DERIVAZIONE AD *ARTIGLIO FLANGIATO* ED ACCESSORI PER COLLARI PER TUBAZIONI IN ACCIAIO, GHISA E CEMENTO

- Sella e flangia in ghisa grigia.
- Guarnizione in EPDM idonea per utilizzo su condotte per servizio acqua potabile.
- Verniciatura epoxy spessore 250 micron.
- Doppia staffa in acciaio inox.
- Foratura flangia PN 10/16.

### COLLARI DI DERIVAZIONE AD ARTIGLIO FLANGIATO



DN PRINCIPALE mm	DE MIN mm	DE MAX mm	DN DERIVAZIONE			
			80		100	
			CODICE	PREZZO euro	CODICE	PREZZO euro
150	168	184	RSB15ESAB	240,69	RSB15ETAB	228,50
200	218	246	RSB20ESAB	243,40	RSB20ETAB	198,70
250	272	298	RSB25ESAB	206,10	RSB25ETAB	276,16
300	322	355	RSB30ESAB	204,20	RSB30ETAB	220,50
350	356	414	RSB35ESAB	232,20	RSB35ETAB	304,60
400	406	460	RSB40ESAB	230,70	RSB40ETAB	303,10

Opzione staffa gommata: + 15% prezzo

Su richiesta disponibile versione con guarnizione in NBR

Conforme alla norma uni en 545 paragrafo 7.4

### RACCORDI DI PRESA IN CARICO R.P.C.

In ghisa sferoidale

Per utenza acquedotto



DN DERIVAZIONE							
1"		1" 1/4		1" 1/2		2"	
CODICE	PREZZO euro	CODICE	PREZZO euro	CODICE	PREZZO euro	CODICE	PREZZO euro
202208	36,15	202209	39,76	202210	46,45	202211	52,09

Conforme alla norma UNI EN 545 paragrafo 7.4

### LAMINA DI INTERCETTAZIONE

Per collari di presa in carico



PER MGD PC, MPE PC E MANICOTTI PC (*)					
1" : 1" 1/4		1" 1/2 : 2"		2" 1/2 : 3"	
CODICE	PREZZO euro	CODICE	PREZZO euro	CODICE	PREZZO euro
175845	39,20	175846	40,30	202213	38,60

Conf (\*) nota: consultarci prima dell'ordine per l'abbinamento

Corretto delle lamine con l'uscita del collare

Conforme alla norma uni en 545 paragrafo 7.4

PER RACCORDI DI PRESA IN CARICO							
1"		1" 1/4		1" 1/2		2"	
CODICE	PREZZO euro	CODICE	PREZZO euro	CODICE	PREZZO euro	CODICE	PREZZO euro
202219	38,00	202220	39,60	202221	39,20	175846	40,30

## COLLARI DI DERIVAZIONE *MULTIMATERIALE MPE* PER TUBAZIONI IN PVC, PE, ACCIAIO, GHISA E CEMENTO



- Sella e boccaglio filettato in ghisa sferoidale.
  - Guarnizione in EPDM idonea per utilizzo su condotte per servizio acqua potabile.
    - PFA 16 bar.
  - Verniciatura epoxy spessore 250 micron.
  - Staffa in acciaio inox maggiorata rivestita in elastomero.
  - Filettatura Gas femmina UNI ISO 228/1 (a richiesta metrica).
- Conforme UNI EN 545-7.4

DN mm	RANGE DE mm	N° STAFFE	DN DERIVAZIONE					
			3/4"		1"		1" 1/4	
			CODICE	PREZZO euro	CODICE	PREZZO euro	CODICE	PREZZO euro
63	60 - 67	1	182834	48,90	175715	44,00	182836	47,40
75	75 - 83	1	RSL75CCAC	45,80	182837	52,53	182839	53,21
90	88 - 100	1	182842	55,90	182843	52,72	182844	53,40
110	110 - 122	1	182849	60,80	182848	54,87	182850	59,98
125	125 - 137	1	175757	61,90	175716	56,12	182861	60,61
140	139 - 150	1	182874	56,40	RSM14CDAC	57,20	RSM14CEAC	65,70
160	160 - 172	1	RSM16CCAC	64,80	182877	59,58	182880	73,90
180	180 - 192	1	175758	64,50	175717	53,10	RSM18CEAC	61,90
200	200 - 220	1	RSM20CCAC	73,80	RSM20CDAC	74,50	182905	58,60
		2				RSM20CEAE	112,40	
225	222 - 234	1	RSM22CCAC	82,70	175718	78,30	182908	85,70
		2				RSM22CEAE	127,30	
250	250 - 275	1			RSM25CDAC	148,11		
		2			RSM25CDAE	207,40		
315	315 - 336	1			175719	195,30		
		2			RSM31CDAE	222,40		

DN mm	RANGE DE mm	N° STAFFE	DN DERIVAZIONE			
			1" 1/2		2"	
			CODICE	PREZZO euro	CODICE	PREZZO euro
63	60 - 67	1	175756	48,80		
75	75 - 83	1	RSL75CFAC	53,21		
90	88 - 100	1	182845	54,30	182846	59,58
110	110 - 122	1	182851	60,52	182852	60,97
125	125 - 137	1	175755	61,32	182853	61,59
140	139 - 150	1	182875	66,90	183313	68,70
160	160 - 172	1	182882	74,10	182873	71,37
180	180 - 192	1	175752	69,40	182885	66,10
200	200 - 220	1	182906	58,30	182904	86,90
		2	RSM20CFAE	112,50	RSM20CGAE	100,10
225	222 - 234	1	175751	85,70	182907	89,18
		2	RSM22CFAE	127,30	RSM22CGAE	94,80
250	250 - 275	1	182993	171,80	182994	174,74
		2	RSM25CFAE	195,80	RSM25CGAE	210,33
315	315 - 336	1	175740	200,20	RSM31CGAC	204,50
		2	RSM31CFAE	222,40	RSM31CGAE	210,60

Per misure e tolleranze diverse: consultarci.

Nota: de 250 e 315 derivazione 2 1/2" su richiesta

Per i collari a 2 staffe: consultarci

Su richiesta disponibile versione con guarnizione in NBR

COLLARI DI DERIVAZIONE MULTIMATERIALE DI PRESA IN CARICO *MPE PC*

- Sella e boccaglio filettato in ghisa sferoidale.
  - Guarnizione in EPDM idonea per utilizzo su condotte per servizio acqua potabile.
  - PFA 16 bar.
  - Verniciatura epoxy spessore 250 micron.
  - Staffa in acciaio inox maggiorata rivestita in elastomero.
  - Filettatura Gas femmina UNI ISO 228/1 (a richiesta metrica).
- Conforme UNI EN 545-7.4



DN mm	RANGE DE mm	N° STAFFE	DN DERIVAZIONE					
			3/4"		1"		1" 1/4	
			CODICE	PREZZO euro	CODICE	PREZZO euro	CODICE	PREZZO euro
75	75 - 83	1	RSL75DCAC	78,00	RSL75DDAC	73,89	RSL75DEAC	73,89
90	88 - 100	1	RSL90DCAC	80,40	RSL90DDAC	87,30	RSL90DEAC	86,90
110	110 - 122	1	RSM11DCAC	86,10	RSM11DDAC	92,30	RSM11DEAC	91,90
125	125 - 137	1	RSM12DCAC	87,60	175720	93,40	RSM12DEAC	93,60
140	139 - 150	1	RSM14DCAC	89,50	RSM14DDAC	90,70	RSM14DEAC	90,20
160	160 - 172	1	RSM16DCAC	91,10	RSM16DDAC	89,48	RSM16DEAC	99,40
180	180 - 192	1	RSM18DCAC	92,40	175731	84,90	RSM18DEAC	92,90
200	200 - 220	1			RSM20DDAC	155,73	RSM20DEAC	138,80
		2			RSM20DDAE	164,00	RSM20DEAE	164,00
225	222 - 234	1			175732	141,40	RSM22DEAC	172,40
		2			RSM22DDAE	165,40	RSM22DEAE	165,40
250	250 - 275	1			RSM25DDAC	219,70		
		2			RSM25DDAE	213,10		
315	315 - 336	1			175733	183,90		
		2			RSM31DDAE	225,80		

DN mm	RANGE DE mm	N° STAFFE	DN DERIVAZIONE			
			1" 1/2		2"	
			CODICE	PREZZO euro	CODICE	PREZZO euro
75	75 - 83	1				
90	88 - 100	1	RSL90DFAC	99,60	RSL90DGAC	89,18
110	110 - 122	1	RSM11DFAC	104,90	RSM11DGAC	101,53
125	125 - 137	1	RSM12DFAC	106,50	RSM12DGAC	102,51
140	139 - 150	1	RSM14DFAC	100,80	RSM14DGAC	104,17
160	160 - 172	1	RSM16DFAC	109,90	RSM16DGAC	102,51
180	180 - 192	1	RSM18DFAC	114,50	RSM18DGAC	100,60
200	200 - 220	1	RSM20DFAC	142,50	RSM20DGAC	132,20
		2	RSM20DFAE	165,50	RSM20DGAE	165,50
225	222 - 234	1	RSM22DFAC	146,90	RSM22DGAC	130,80
		2	RSM22DFAE	170,80	RSM22DGAE	172,20
250	250 - 275	1	RSM25DFAC	167,20	RSM25DGAC	217,70
		2	RSM25DFAE	217,10	RSM25DGAE	259,90
315	315 - 336	1	RSM31DFAC	183,90	RSM31DGAC	299,60
		2	RSM31DFAE	227,60	RSM31DGAE	304,60

Per misure e tolleranze diverse: consultarci.

Per i collari a 2 staffe: consultarci

Su richiesta disponibile versione con guarnizione in NBR

## COLLARI DI DERIVAZIONE *MANICOTTO plus* PER TUBI IN PVC/PE



- Semicorpi e boccaglio filettato in ghisa sferoidale.
- Guarnizione in EPDM idonea per utilizzo su condotte per servizio acqua potabile.
  - PFA 16 bar.
  - Verniciatura epoxy spessore 250 micron.
- Viti di unione in acciaio zincato o inox disponibili su richiesta.
- Filettatura Gas femmina UNI ISO 228/1 (a richiesta metrica).

DN mm	VITI	DN DERIVAZIONE									
		3/4"		1"		1" 1/4		1" 1/2		2"	
		CODICE	PREZZO euro	CODICE	PREZZO euro	CODICE	PREZZO euro	CODICE	PREZZO euro	CODICE	PREZZO euro
50	zinc.	RSL50MCAE	33,70	RSL50MDAE	38,20	RSL50MEAE	38,60				
	inox	RSL50MCAC	45,50	RSL50MDAC	38,80	RSL50MEAC	39,20				
63	zinc.	RSL63MCAE	35,90	RSL63MDAE	41,94	RSL63MEAE	41,94	RSL63MFAE	45,10	RSL63MGAE	45,37
	inox	RSL63MCAC	36,60	RSL63MDAC	43,12	RSL63MEAC	43,12	RSL63MFAC	45,72	RSL63MGAC	46,08
75	zinc.	RSL75MCAE	39,60	RSL75MDAE	45,08	RSL75MEAE	45,08	RSL75MFAE	50,48	RSL75MGAE	50,92
	inox	RSL75MCAC	49,10	RSL75MDAC	46,45	RSL75MEAC	48,90	RSL75MFAC	51,10	RSL75MGAC	51,28
90	zinc.	RSL90MCAE	43,70	RSL90MDAE	51,45	RSL90MEAE	51,45	RSL90MFAE	54,42	RSL90MGAE	54,87
	inox	RSL90MCAC	56,00	RSL90MDAC	53,02	RSL90MEAC	53,02	RSL90MFAC	55,05	RSL90MGAC	55,68
110	zinc.	RSM11MCAE	53,10	RSM11MDAE	62,60	RSM11MEAE	62,92	RSM11MFAE	64,58	RSM11MGAE	64,58
	inox	RSM11MCAC	53,90	RSM11MDAC	63,30	RSM11MEAC	63,30	RSM11MFAC	66,35	RSM11MGAC	66,35
125	zinc.			RSM12MDAE	52,50	RSM12MEAE	48,30	RSM12MFAE	49,20	RSM12MGAE	58,00
	inox			RSM12MDAC	52,70	RSM12MEAC	48,60	RSM12MFAC	49,20	RSM12MGAC	58,10
140	zinc.			RSM14MDAE	59,30	RSM14MEAE	51,80	RSM14MFAE	55,30	RSM14MGAE	54,70
	inox			RSM14MDAC	59,30	RSM14MEAC	51,60	RSM14MFAC	88,50	RSM14MGAC	54,70
160	zinc.			RSM16MDAE	61,80	RSM16MEAE	59,10	RSM16MFAE	68,20	RSM16MGAE	69,60
	inox			RSM16MDAC	61,20	RSM16MEAC	58,60	RSM16MFAC	67,70	RSM16MGAC	69,10
180	zinc.			RSM18MDAE	57,40	RSM18MEAE	57,10	RSM18MFAE	58,10	RSM18MGAE	69,60
	inox			RSM18MDAC	55,70	RSM18MEAC	55,40	RSM18MFAC	56,40	RSM18MGAC	70,30
200	zinc.			RSM20MDAE	73,00	RSM20MEAE	70,40	RSM20MFAE	71,70	RSM20MGAE	80,60
	inox			RSM20MDAC	69,50	RSM20MEAC	66,90	RSM20MFAC	68,40	RSM20MGAC	77,00
225	zinc.			RSM22MDAE	77,90	RSM22MEAE	135,70	RSM22MFAE	135,70	RSM22MGAE	96,10
	inox			RSM22MDAC	73,70	RSM22MEAC	140,00	RSM22MFAC	140,00	RSM22MGAC	91,90
250	zinc.			211195	114,80	211225	116,40	211197	104,70	211226	101,40
	inox			225803	115,50			225802	149,80	211518	102,10
280	zinc.							211228	87,30	211199	91,40
	inox									216873	92,20
315	zinc.							211229	99,80	211200	122,00
	inox									237739	122,70

Opzione guscio inferiore gommato: +8% prezzo

## COLLARI DI PRESA IN CARICO *MANICOTTO P.C.* PER TUBI IN PVC/PE

- Semicorpi e bocaglio filettato in ghisa sferoidale.
- Guarnizione in EPDM idonea per utilizzo su condotte per servizio acqua potabile.
- PFA 16 bar.
- Verniciatura epoxy spessore 250 micron.
- Viti di unione in acciaio zincato (inox su richiesta).
- Filettatura Gas femmina UNI ISO 228/1.
- Nota: misure diverse, dadi autobloccanti e manicotto con viti di serraggio su staffa filettata senza utilizzo di dado, sono disponibili su richiesta.



DN mm	VITI	DN DERIVAZIONE									
		3/4"		1"		1" 1/4		1" 1/2		2"	
		CODICE	PREZZO euro	CODICE	PREZZO euro	CODICE	PREZZO euro	CODICE	PREZZO euro	CODICE	PREZZO euro
50	zinc.	RSL50NCAE	78,40	RSL50NDAE	77,60	RSL50NEAE	77,10				
	inox	RSL50NCAC	87,40	RSL50NDAC	78,90	RSL50NEAC	77,80				
63	zinc.	RSL63NCAE	77,10	RSL63NDAE	78,60	RSL63NEAE	78,00				
	inox	RSL63NCAC	99,90	RSL63NDAC	79,30	RSL63NEAC	76,90				
75	zinc.	RSL75NCAE	90,00	RSL75NDAE	78,80	RSL75NEAE	78,20				
	inox	RSL75NCAC	95,20	RSL75NDAC	79,50	RSL75NEAC	78,90				
90	zinc.	RSL90NCAE	103,40	RSL90NDAE	88,00	RSL90NEAE	87,40	RSL90NFAE	101,90	RSL90NGAE	106,30
	inox	RSL90NCAC	108,60	RSL90NDAC	88,70	RSL90NEAC	88,20	RSL90NFAC	102,70	RSL90NGAC	107,20
110	zinc.	RSM11NCAE	108,60	RSM11NDAE	93,10	RSM11NEAE	92,50	RSM11NFAE	109,70	RSM11NGAE	114,20
	inox	RSM11NCAC	114,50	RSM11NDAC	93,80	RSM11NEAC	93,30	RSM11NFAC	110,40	RSM11NGAC	115,00
125	zinc.	RSM12NCAE	145,90	RSM12NDAE	80,70	RSM12NEAE	80,20	RSM12NFAE	97,20	RSM12NGAE	101,80
	inox	RSM12NCAC	156,80	RSM12NDAC	81,50	RSM12NEAC	80,90	RSM12NFAC	99,60	RSM12NGAC	102,50
160	zinc.	RSM16NCAE	162,80	RSM16NDAE	100,10	RSM16NEAE	99,50	RSM16NFAE	109,30	RSM16NGAE	113,90
	inox	RSM16NCAC	172,80	RSM16NDAC	100,80	RSM16NEAC	100,20	RSM16NFAC	110,10	RSM16NGAC	114,60
200	zinc.			RSM20NDAE	198,70	RSM20NEAE	184,30	RSM20NFAE	184,30	RSM20NGAE	179,34
	inox			RSM20NDAC	182,00	RSM20NEAC	201,30	RSM20NFAC	180,91	RSM20NGAC	186,10
225	zinc.							RSM22NFAE	190,00	RSM22NGAE	210,20
	inox							RSM22NFAC	188,19	RSM22NGAC	214,50

Manicotto con derivazione da 1" 1/2 e riduzione a 1" 1/4

Opzione guscio inferiore gommato: +8% prezzo

## VALVOLE DI DERIVAZIONE

- Conforme EN 1074-1 e 2
- Corpo e cappello in ghisa sferoidale.
- Albero e quadro di manovra in acciaio inox AISI 420.
- Otturatore in ottone, rivestito in EPDM conforme alla EN 681-1 e idoneo al contatto con l'acqua potabile in conformità al D.M. 174"
  - PFA 16 bar.
- Verniciatura epoxy spessore 250 micron.
- Filettatura conica UNI ISO 7/1 e cilindrica UNI ISO 228/1.

CODICE	DN ENTRATA	DN USCITA	PREZZO euro
277920	1"	1	59,00
270275	1" 1/4	1	67,30
270276	1" 1/4	1" 1/4	67,30
270277	1" 1/2	1" 1/2	85,90
278359	2"	1" 1/2	85,90
270278	2"	2"	85,90

### VALVOLE DI DERIVAZIONE A SQUADRA QP



CODICE	PFA	DN	PREZZO euro
277668	16	3/4"	60,00
270755	16	1"	60,00
277615	16	1" 1/4	66,20
270754	16	1" 1/2	75,60
277919	16	2"	83,80

### VALVOLE DI DERIVAZIONE IN LINEA QP



LUNGHEZZA	CODICE	PREZZO euro
1 m	270753	42,40
1,5 m	278380	59,40

### COMPLESSIVO DI MANOVRA PER VALVOLE QP

TIPO	CODICE	PREZZO euro
CAPPELLOTTO PER VALVOLE QP	270752	4,10

### CAPPELLOTTO PER VALVOLE QP

VALVOLE DI DERIVAZIONE *RS*

- Corpo e cappello in ghisa sferoidale.
- Albero di manovra con quadro (11 mm) e otturatore in ottone.
- Verniciatura epoxy spessore 250 micron.
- Filettatura conica Gas maschio UNI ISO 7/1 e cilindrica Gas femmina UNI ISO 228/1.

VALVOLE DI DERIVAZIONE *RS*

Per utenza acquedotto



DN ENTRATA	1" M		1" 1/4 M		1" 1/2 M		2" M	
	1" F		1" 1/4 F		1" 1/2 F		2" F	
	CODICE	PREZZO euro	CODICE	PREZZO euro	CODICE	PREZZO euro	CODICE	PREZZO euro
	RVL25GDCBA	78,50	RVL32GEDBA	93,59	RVL40GFEB A	102,00	RVL50GGFBA	122,50

## ASTA DI MANOVRA CON TERMINALE SALDATO



VALVOLA <i>RS</i>		
LUNGHEZZA	CODICE	PREZZO euro
1 m	201417	26,11
1,5 m	201418	32,28

## TUBO PROTETTORE IN PEAD



DN INGRESSO VALVOLA	VALVOLA <i>RS</i>			
	L = 1M		L = 1,5M	
	CODICE	PREZZO euro	CODICE	PREZZO euro
1"	201427	19,30	201429	22,90
1" 1/4	201433	16,10	201435	19,60
1" 1/2	201433	16,10	201435	19,60
2"	201428	18,30	201430	22,00

## CAPPELLOTTO DI MANOVRA

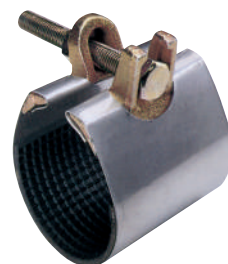
TIPO	CODICE	PREZZO euro
CAPPELLOTTO <i>RS</i>	202230	3,90

## COLLARI DI RIPARAZIONE

- Fascia in acciaio inox.
- Morsetto in ghisa sferoidale o acciaio con zincatura elettrolitica.
- Guarnizione in EPDM idonea per l'utilizzo su condotte per servizio acqua potabile.
- Bulloni in acciaio zincato.

### COLLARI DI RIPARAZIONE A UN BULLONE

**Tipo M**  
per la riparazione di rotture localizzate o piccoli fori su tubazioni di qualsiasi materiale



I prodotti sono venduti in pratiche confezioni non sono acquistabili singolarmente



RANGE DE mm	CODICE	PREZZO euro
21 - 25	MRX21AAXHM	5,60
26 - 30	MRX26AAXHM	5,70
29 - 33	MRX29AAXHM	5,80
33 - 37	MRX33AAXHM	5,80
38 - 42	MRX38AAXHM	6,00
42 - 45	MRX42AAXHM	6,00
44 - 48	MRM44AAXXMN	4,50
48 - 51	MRX48AAXHM	6,20
50 - 54	MRM50AAXXMN	6,20
55 - 60	MRM55AAXXMN	6,30
60 - 64	MRX60AAXHM	8,40
65 - 69	MRM65AAXXMN	6,30
69 - 73	MRM69AAXXMN	6,50
71 - 76	MRX71AAXHM	8,90
76 - 82	MRM76AAXXMN	9,00
82 - 87	MRM82AAXXMN	12,10
87 - 93	MRX87AAXHM	9,50
94 - 100	MRM94AAXXMN	10,10
99 - 104	MRM99AAXXMN	10,10
105 - 111	MRN05AAXXMN	10,20
112 - 118	MRY11AAXHM	12,74
118 - 124	MRN18AAXXMN	11,60
120 - 126	MRN20AAXXMN	17,50
126 - 131	MRN26AAXXMN	18,20
131 - 136	MRN31AAXXMN	19,10
139 - 145	MRN39AAXXMN	19,50
143 - 149	MRN43AAXXMN	12,60
149 - 155	MRN49AAXXMN	18,20
156 - 162	MRN56AAXXMN	18,70
167 - 173	MRN67AAXXMN	21,10
173 - 179	MRN73AAXXMN	13,60
198 - 204	MRN98AAXXMN	21,00
205 - 211	MRP05AAXXMN	14,80
217 - 223	MRP17AAXXMN	26,70
223 - 229	MRP23AAXXMN	15,00

RANGE DE mm	CODICE	PESO kg	PREZZO euro
60-68	MRX65ABXXE	2,7	194,30
68-76	MRX70ABXXE	2,8	179,90
77-88	MRX80ABXXE	2,9	180,60
88-97	MRX90ABXXE	3,0	167,80
98-107	MRY10ABXXE	3,0	179,50
108-113	MRY11ABXXE	3,1	199,70
114-125	MRY12ABXXE	3,1	176,10
126-138	MRY13ABXXE	3,2	176,10
138-150	MRY14ABXXE	3,3	143,60
140-153	MRY15ABXXE	3,3	140,00

Nota: per tiranti in acciaio inox e misure speciali, consultarci.  
Su richiesta disponibile in versione con guarnizione NBR.  
OPZIONE TIRANTE INOX: + 40% listino

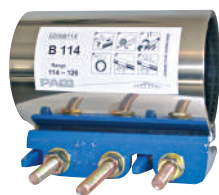
### COLLARI DI RIPARAZIONE INOX A 3 BULLONI



**ALLNOX**

- Fascia in acciaio inox.
- Morsetto in ghisa sferoidale con Verniciatura epoxy spessore 250 micron..
- Guarnizione in EPDM idonea per l'utilizzo su condotte per servizio acqua potabile.
- Bulloni in acciaio zincato.
- Temperatura massima di utilizzo: +40° C.

## COLLARI DI RIPARAZIONE MONOPEZZO A PIU' BULLONI



RANGE DE mm	TIPO B		TIPO C	
	FASCIA 200 mm		FASCIA 300 mm	
	CODICE	PREZZO euro	CODICE	PREZZO euro
48 - 56	MRX50AAXHEN	76,73		
56 - 64	MRX60AAXHEN	76,73		
60 - 68	MRX65AAXHEN	77,32		
68 - 78	MRX70AAXHEN	78,01	MRX70AAXHGN	113,29
78 - 88	MRX80AAXHEN	76,15	MRX80AAXHGN	117,01
88 - 98	MRX90AAXHEN	79,67	MRX90AAXHGN	117,99
98 - 108	MRY10AAXHEN	82,32	MRY10AAXHGN	118,19
108 - 118	MRY11AAXHEN	85,08	MRY11AAXHGN	125,73
114 - 126	MRY12AAXHEN	87,42	MRY12AAXHGN	126,71
126 - 138	MRY13AAXHEN	92,00	MRY13AAXHGN	121,91
138 - 150	MRY14AAXHEN	94,57	MRY14AAXHGN	128,38
140 - 153	MRY15AAXHEN	94,70	MRY15AAXHGN	130,05
150 - 162	MRY16AAXHEN	96,04	MRY16AAXHGN	135,44
162 - 174	MRY17AAXHEN	98,88	MRY17AAXHGN	137,80
168 - 182	MRYA7AAXHEN	101,33	MRYA7AAXHGN	141,60
174 - 186	MRY18AAXHEN	83,90	MRY18AAXHGN	140,90
186 - 198	MRY19AAXHEN	106,72	MRY19AAXHGN	148,47
198 - 210	MRY20AAXHEN	110,15	MRY20AAXHGN	150,40
210 - 223	MRY22AAXHEN	114,66	MRY22AAXHGN	150,80
222 - 234	MRY23AAXHEN	117,90	MRY23AAXHGN	163,07
234 - 246	MRY24AAXHEN	120,10	MRY24AAXHGN	158,50
243 - 255	MRY25AAXHEN	121,90	MRY25AAXHGN	175,81
260 - 272	MRY27AAXHEN	124,40	MRY27AAXHGN	167,90
273 - 285	MRY28AAXHEN	135,20	MRY28AAXHGN	172,90
285 - 297	MRY29AAXHEN	131,30	MRY29AAXHGN	169,00
298 - 310	MRY30AAXHEN	124,10	MRY30AAXHGN	184,50
316 - 328	MRY32AAXHEN	139,30	MRY32AAXHGN	183,80
327 - 340	MRY33AAXHEN	138,90	MRY33AAXHGN	191,50
342 - 355	MRY35AAXHEN	155,90	MRY35AAXHGN	224,50
353 - 365	MRY36AAXHEN	159,30	MRY36AAXHGN	184,50
368 - 380	MRY37AAXHEN	164,50	MRY37AAXHGN	205,20
378 - 390	MRY38AAXHEN	132,60	MRY38AAXHGN	201,80

Nota: per tiranti in acciaio inox e misure speciali, consultarci.  
Su richiesta disponibile in versione con guarnizione NBR.  
OPZIONE TIRANTE INOX: + 20% listino

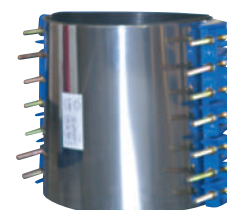
- Fascia in acciaio inox.
- Morsetto in ghisa sferoidale con Verniciatura epoxy spessore 250 micron..
- Guarnizione in EPDM idonea per l'utilizzo su condotte per servizio acqua potabile.
- Bulloni in acciaio zincato.
- Temperatura massima di utilizzo: +40° C.

DE mm	TIPO D		TIPO E		TIPO F	
	FASCIA 200 mm		FASCIA 300 mm		FASCIA 500 mm	
	CODICE	PREZZO euro	CODICE	PREZZO euro	CODICE	PREZZO euro
88 - 110	MRY10BAXHEN	165,59	MRY10BAXHGN	228,40		
108 - 128	MRY11BAXHEN	178,86	MRY11BAXHGN	215,50		
114 - 137	MRY12BAXHEN	169,80	MRY12BAXHGN	216,00		
138 - 160	MRY15BAXHEN	199,10	MRY15BAXHGN	239,50		
160 - 182	MRY17BAXHEN	179,94	MRY17BAXHGN	221,40		
182 - 202	MRY20BAXHEN	200,80	MRY20BAXHGN	229,61	MRY20BAXHHN	405,23
202 - 224	MRY22BAXHEN	187,74	MRY22BAXHGN	241,08	MRY22BAXHHN	420,62
217 - 240	MRY24BAXHEN	217,50	MRY24BAXHGN	266,80	MRY24BAXHHN	376,50
240 - 262	MRY25BAXHEN	217,30	MRY25BAXHGN	257,10	MRY25BAXHHN	387,80
262 - 284	MRY28BAXHEN	226,40	MRY28BAXHGN	280,00	MRY28BAXHHN	441,60
273 - 296	MRY29BAXHEN	224,70	MRY29BAXHGN	271,95	MRY29BAXHHN	451,20
296 - 319	MRY30BAXHEN	226,80	MRY30BAXHGN	208,70	MRY30BAXHHN	429,50
324 - 346	MRY33BAXHEN	346,70	MRY33BAXHGN	284,20	MRY33BAXHHN	435,40
346 - 368	MRY35BAXHEN	247,10	MRY35BAXHGN	288,61	MRY35BAXHHN	435,80
365 - 387	MRY37BAXHEN	407,20	MRY37BAXHGN	315,00	MRY37BAXHHN	478,30
387 - 410	MRY40BAXHEN	215,20	MRY40BAXHGN	292,80	MRY40BAXHHN	451,70
410 - 432	MRY42BAXHEN	197,30	MRY42BAXHGN	311,90	MRY42BAXHHN	456,80
428 - 450	MRY44BAXHEN	420,40	MRY44BAXHGN	335,80	MRY44BAXHHN	530,10
450 - 474	MRY46BAXHEN	270,60	MRY46BAXHGN	339,80	MRY46BAXHHN	475,50
470 - 492	MRY48BAXHEN	470,90	MRY48BAXHGN	348,30	MRY48BAXHHN	519,80
492 - 516	MRY50BAXHEN	276,70	MRY50BAXHGN	316,10	MRY50BAXHHN	487,90

Nota: per tiranti in acciaio inox e misure speciali, consultarci.  
Su richiesta disponibile in versione con guarnizione NBR.  
OPZIONE TIRANTE INOX: + 25% listino

## COLLARI DI RIPARAZIONE IN 2 PARTI

Tipo D, E e F; fascia in due pezzi; per la riparazione di rotture sia localizzate che circolari, su tubazioni di qualsiasi materiale

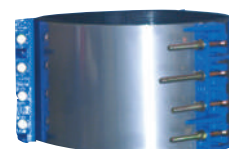


DE mm	TIPO T		TIPO U		TIPO Z	
	FASCIA 200 mm		FASCIA 300 mm		FASCIA 500 mm	
	CODICE	PREZZO euro	CODICE	PREZZO euro	CODICE	PREZZO euro
300 - 330	MRY30CAXHEN	269,86	MRY30CAXHGN	354,23	MRY30CAXHHN	630,20
330 - 360	MRY33CAXHEN	158,10	MRY33CAXHGN	390,90	MRY33CAXHHN	749,88
360 - 390	MRY36CAXHEN	355,10	MRY36CAXHGN	396,10	MRY36CAXHHN	652,90
390 - 420	MRY39CAXHEN	284,20	MRY39CAXHGN	374,10	MRY39CAXHHN	610,00
420 - 450	MRY42CAXHEN	297,92	MRY42CAXHGN	411,89	MRY42CAXHHN	677,30
450 - 480	MRY45CAXHEN	326,30	MRY45CAXHGN	435,10	MRY45CAXHHN	684,10
480 - 510	MRY48CAXHEN	276,50	MRY48CAXHGN	419,70	MRY48CAXHHN	589,90
510 - 540	MRY51CAXHEN	280,50	MRY51CAXHGN	433,00	MRY51CAXHHN	704,30
540 - 570	MRY54CAXHEN	414,30	MRY54CAXHGN	466,60	MRY54CAXHHN	905,20
570 - 600	MRY57CAXHEN	296,00	MRY57CAXHGN	480,60	MRY57CAXHHN	751,70
600 - 630	MRY60CAXHEN	354,60	MRY60CAXHGN	459,03	MRY60CAXHHN	696,30
630 - 660	MRY63CAXHEN	391,30	MRY63CAXHGN	458,60	MRY63CAXHHN	766,30
660 - 690	MRY66CAXHEN	415,60	MRY66CAXHGN	455,00	MRY66CAXHHN	765,70
690 - 720	MRY69CAXHEN	602,90	MRY69CAXHGN	509,00	MRY69CAXHHN	742,30
720 - 750	MRY72CAXHEN	417,00	MRY72CAXHGN	521,90	MRY72CAXHHN	1.043,60

Nota: per tiranti in acciaio inox e misure speciali, consultarci.  
Su richiesta disponibile in versione con guarnizione NBR.  
OPZIONE TIRANTE INOX: + 25% listino

## COLLARI DI RIPARAZIONE IN 3 PARTI

Tipo T, U e Z; fascia in tre pezzi; per la riparazione di rotture sia localizzate che circolari, su tubazioni di qualsiasi materiale



## GIUNTI UNIVERSALI E ADATTATORI DI FLANGIA

## ULTRA QUICK NG

A larghissima tolleranza per tubi in ghisa, acciaio, PVC e cemento amianto  
La gamma copre la totalità dei diametri esterni  
Deviazione angolare 6°  
Bulloni in acciaio zincato

PFA 16 bar



DN FLANGIA	TIPO	MIN mm	MAX mm	PESO kg	CODICE PN 10-16	PREZZO euro
50 / 60	A	49	71	4,1	MAA50HACHA	50,20
50 / 60 / 65 / 80	B	62	84	4,7	MAA50HACHB	56,80
65 / 80	C	80	102	5,0	MAA65HACHC	63,90
100	D	97	127	6,3	MAB10HACHD	89,50
125 / 150	E	123	153	8,7	MAB12HACHE	111,80
150	F	151	181	9,3	MAB15HACHF	141,00
200	FP	170	200	11,1	MAB20HACHP	157,00
200	G	196	226	11,4	MAB20HACHG	164,00
200	H	211	241	12,1	MAB20HACHH	173,30
250	I	235	265	16,5	MAB25HACHY	225,60
250	J	260	290	16,1	MAB25HACHJ	244,90
300	JR	285	315	21,1	MAB30HACHR	272,50
300	K	306	336	20,5	MAB30HACHK	296,00
300	L	318	348	20,6	MAB30HACHL	315,40

La gamma copre la totalità dei diametri esterni.

## QUICK GS

Per tubi in ghisa  
Standard e antisfilamento PFA  
16 bar



DN FLANGIA	TIPO	PESO kg	STANDARD		ANTISFILAMENTO	
			CODICE	PREZZO euro	CODICE	PREZZO euro
60 - 65	77	1,8	MAA60CACH	34,90	MAA60CBCH	65,50
80	98	2,3	MAA80CACH	45,90	MAA80CBCH	80,00
100	118	2,7	MAB10CACH	50,20	MAB10CBCH	92,80
125	144	3,7	MAB12CACH	76,50	MAB12CBCH	124,40
150	170	4,6	MAB15CACH	82,90	MAB15CBCH	160,40
200*	222	7,2	MAB20CACH	109,10	MAB20CBCH	227,70
250*	274	10,9	MAB25CACH	209,50		
300*	326	13,8	MAB30CACH	240,20		

\*Flange multiforate ISO PN 10 e 16

Consultarci

DN FLANGIA	DE	PESO kg	STANDARD		ANTISFILAMENTO	
			CODICE	PREZZO euro	CODICE	PREZZO euro
40	40	1,2 - 1,3	MAL40DACH	28,20	MAL40DBCH	53,70
40 - 50	50	1,5 - 1,6	MAL50DACH	32,60	MAL50DBCH	56,40
50	63	1,8 - 1,9	MAL60DACH	30,30	MAL60DBCH	61,50
60 - 65	63	2,0 - 2,1	MAL65DACH	32,60	MAL65DBCH	63,90
60 - 65	75	2,3 - 2,4	MAL75DACH	34,40	MAL75DBCH	71,40
80	90	2,6 - 2,8	MAL90DACH	38,80	MAL90DBCH	76,60
100	110	3,2 - 3,4	160754	45,40	MAM11DBCH	84,40
125	125	4,1 - 4,3	160755	67,10	MAM12DBCH	117,50
125	140	4,1 - 4,3	160756	67,10	MAM14DBCH	120,20
150	160	5,4 - 5,7	160757	78,00	MAM16DBCH	163,80
200	200	7,9 - 8,2	160758	99,70	MAM20DBCH	201,80
200	225	7,3 - 7,7	160759	101,50	MAM22DBCH	209,50

## QUICK PVC

Per tubi in PVC e PE  
Standard e antisfilamento  
PFA 16 bar



DN FLANGIA	DE MIN mm	DE MAX mm	PN 10		PN 16	
			CODICE	PREZZO euro	CODICE	PREZZO euro
300	333	363	215935	2.560,70	217573	2.816,30
300	352	382	247156	2.694,60	206781	2.963,80
350	377	407	207340	2.873,50	240127	3.160,10
350	391	421	Consultarci	2.972,30	236631	3.268,80
400	403	433		3.057,00	212274	3.361,90
400	417	447	235775	3.155,70	246154	3.470,80
400	441	471	240031	3.328,60	207751	3.660,60
400	454	484	Consultarci	3.420,70	246158	3.761,60
450	478	508	239494	4.085,40	Consultarci	4.494,70
450	497	527	239396	4.238,40	246156	4.661,10
500	505	535	235802	4.302,50	246152	4.733,60
500	531	561	210012	4.515,00	Consultarci	4.965,40
500	555	585	205911	4.707,90	246151	5.182,60
500	589	619	Consultarci	5.096,00	211681	5.604,50
500	592	622	221475	5.120,70	221476	5.632,90
500	617	647	Consultarci	5.326,60	255252	5.857,90
600	635	665		5.507,60	Consultarci	6.060,10
600	665	695		5.756,20		6.333,40
600	693	723	7.759,80	8.535,20		
700	741	771	8.416,60	Consultarci	9.256,60	
700	775	805	8.803,10		9.681,70	
700	807	837	9.153,00		10.066,20	
800	847	877	9.604,70		10.567,10	
800	887	917	10.082,90		11.088,90	
800	911	941	10.346,80		11.381,30	
900	937	967	211117	10.646,90	11.113,70	

## ADATTATORI MULTIMATERIALE GRANDE DIAMETRO

A larghissima tolleranza per  
tubazioni in ghisa, acciaio,  
PVC e CLS



## COLLEGAMENTO TUBAZIONI

## LINK GS

Per tubi in ghisa

Prodotto in ghisa sferoidale  
da DN40 a 100 PFA 40 bar;  
da DN125 a 300 PFA 25bar.



DN TUBO	DE		CODICE	PESO kg	PREZZO euro
	mm	mm			
40	55	58	160280	3,1	63,30
50	65	68	MCA50KAEH	3,5	67,80
60	76	79	MCA60KAEH	4,1	76,50
80	97	100	MCA80KAEH	4,8	82,90
100	117	120	MCB10KAEH	6,6	98,20
125	143	146	MCB12KADH	7,6	139,90
150	168	172	MCB15KADH	9,6	146,10
200	220	223	MCB20KADH	14,1	196,70
250	272	275	MCB25KADH	18,1	288,20
300	323	327	MCB30KADH	22,2	314,20
350	375	379	MCB35KAAH	28,3	421,20
400	426	430	MCB40KAAH	33,4	
450	477	481	MCB45KAAH	37,9	consultarci
500	529	533	MCB50KAAH	45,6	880,90
600	631	636	MCB60KAAH	58,6	1079,60

## ULTRA LINK NG

A larghissima tolleranza  
per tubi in ghisa, acciaio,  
PVC e cemento amianto  
La gamma copre la totalità  
dei diametri esterni  
Deviazione angolare 6°+6°  
Bulloni in acciaio zincato

PFA 16 bar



TIPO	DE		PESO kg	CODICE	PREZZO euro
	mm	mm			
A	49	71	3,9	MCX65RAAHA	66,20
B	62	84	4,5	MCX75RAAHB	70,80
C	80	102	5,4	MCX90RAAHC	85,20
D	97	127	7,6	MCY11RAAHD	98,10
E	123	153	9,8	MCY14RAAHE	118,50
F	151	181	11,6	MCY16RAAHF	136,70
FP	170	200	12,3	MCY19RAAHP	259,60
G	196	226	14,3	MCY21RAAHG	262,00
H	211	241	15,0	MCY22RAAHH	264,20
I	235	265	17,5	MCY25RAAHY	278,10
J	260	290	19,1	MCY27RAAHJ	289,50
JR	285	315	21,3	MCY30RAAHR	346,40
K	306	336	27,0	MCY32RAAHK	408,20
L	318	348	26,6	MCY33RAAHL	439,80

## GIUNTI

DE MIN mm	DE MAX mm	PFA bar	PESO kg	CODICE	PREZZO euro
333	363	16	34,0	212695	1.585,60
352	382	16	35,0	201252	1.656,50
377	407	16	36,0	205414	1.768,50
391	421	16	38,0	205415	1.829,60
403	433	16	39,0	201255	1.877,00
417	447	16	40,0	217571	1.938,00
441	471	16	43,0	204881	2.050,20
454	484	16	44,0	205416	2.107,40
478	508	16	46,0	212445	2.211,70
497	527	16	48,0	215354	2.298,40
505	535	16	49,0	205564	2.330,00
531	561	16	52,0	204886	2.550,70
555	585	16	53,0	256677	2.686,40
589	619	16	55,0	211903	2.832,30
617	647	16	57,0	201253	3.013,40
635	665	16	58,0	221101	3.111,80
665	695	16	63,0	236583	3.245,70
693	723	16	67,0	219617	3.994,10
741	771	16	74,0	Consultarci	4.257,90
775	805	16	78,0	255365	4.456,90
807	837	16	81,0	212446	4.640,10
847	877	16	85,0	Consultarci	4.870,50
887	917	16	88,0	Consultarci	5.089,10
911	941	16	90,0	212447	5.227,00
937	967	16	92,0	Consultarci	5.376,60

## GIUNTI MULTIMATERIALE GRANDE DIAMETRO TIPO LSE

Per tubazioni in ghisa,  
acciaio, PVC e CLS



## GIUNTI PE

Bigiunto



DE mm	VITI	CODICE	PREZZO euro
75	zinco	201349	98,69
	inox	201363	102,70
90	zinco	201352	108,68
	inox	201366	115,05
110	zinco	201355	152,29
	inox	201369	157,90
125	zinco	201358	159,05
	inox	201372	164,90

## GIUNTI PE

Monogiunto femmina



DE mm	TIPO	FILETTO	Maschio		Femmina		Flangiato		
			CODICE	PREZZO euro	CODICE	PREZZO euro	DN FLANGIA	CODICE	PREZZO euro
75	zinco	2" 1/2	201351	64,88	201350	67,42	65	201359	104,40
	inox		201365	69,58	201364	72,42		201373	105,20
90	zinco	3"	201354	72,42	201353	75,36	80	201360	118,80
	inox		201368	77,22	201367	78,30		201374	119,60
110	zinco	4"	201357	90,50	201356	97,41	100	201361	142,20
	inox		201371	91,40	201370	102,50		201375	143,10
125	zinco		Consultarci			201376		158,80	
	inox		Consultarci					160,40	

Monogiunto maschio



## GIUNTI MULTIMATERIALE ANTISFILAMENTO

DN mm	DE		PN	PFA bar	CODICE	PREZZO euro
	MIN mm	MAX mm				
40	44	64	10-16	16	265673	192,70
50	48	71	10-16	16	260838	227,00
65	63	84	10-16	16	260839	235,60
80	86	107	10-16	16	260752	272,30
100	107	133	10-16	16	260753	336,70
125	132	160	10-16	16	260840	434,40
150	158	192	10-16	16	260841	507,90
200	192	227	10-16	16	260842	674,70
200	218	256	10-16	16	260843	700,80
250	266	310	10-16	16	260844	930,10
300	315	356	10-16	16	260845	1.135,30
350	352	396	10-16	10	265069	2.394,60
400	398	442	10-16	10	265675	2.743,90
500	498	552	10-16	10	265677	5.620,70
600	604	648	10-16	10	265679	6.321,40

## ULTRAGRIP JUA

Acciaio - GS - PE - PVC  
- Cemento  
Antisfilamento  
Adattatore di flangia PN10-16

## Guarnizione EPDM



DN mm	DE		PN	PFA bar	CODICE	PREZZO euro
	MIN mm	MAX mm				
40	44	64	10-16	16	260968	192,70
50	48	71	10-16	16	260969	227,00
65	63	84	10-16	16	260970	235,60
80	86	107	10-16	16	260971	272,30
100	107	133	10-16	16	260972	336,70
125	132	160	10-16	16	260973	434,40
150	158	192	10-16	16	260974	507,90
200	192	227	10-16	16	260975	674,70
200	218	256	10-16	16	260976	700,80
250	266	310	10-16	16	260977	930,10
300	315	356	10-16	16	260978	1.135,30
350	352	396	10-16	10		2.394,60
400	398	442	10-16	10		2.743,90
500	498	552	10-16	10	Consultarci	5.620,70
600	604	648	10-16	10		6.321,40

## ULTRAGRIP JUA

Acciaio - GS - PE - PVC  
- Cemento  
Antisfilamento  
Adattatore di flangia PN10-16

## Guarnizione NBR



## ULTRAGRIP JUC

Acciaio - GS - PE - PVC  
- Cemento  
Antisfilamento  
Bigiunto

Guarnizione EPDM



DN mm	DE		PN	PFA bar	CODICE	PREZZO euro
	MIN mm	MAX mm				
40	44	64	10-16	16	260856	223,40
50	48	71	10-16	16	260848	242,80
65	63	84	10-16	16	260849	267,20
80	86	107	10-16	16	260750	299,80
100	107	133	10-16	16	260754	351,90
125	132	160	10-16	16	260850	493,70
150	158	192	10-16	16	260851	602,70
200	192	227	10-16	16	260852	834,30
200	218	256	10-16	16	260853	908,60
250	266	310	10-16	16	260854	1.168,80
300	315	356	10-16	16	260855	1.355,50
350	352	396	10-16	10	265681	3.118,00
400	398	442	10-16	10	265682	3.367,60

## ULTRAGRIP JUC

Acciaio - GS - PE - PVC  
- Cemento  
Antisfilamento  
Bigiunto

Guarnizione NBR



DN mm	DE		PN	PFA bar	CODICE	PREZZO euro
	MIN mm	MAX mm				
40	44	64	10-16	16	260979	223,40
50	48	71	10-16	16	260980	242,80
65	63	84	10-16	16	260981	267,20
80	86	107	10-16	16	260982	299,80
100	107	133	10-16	16	260983	351,90
125	132	160	10-16	16	260984	493,70
150	158	192	10-16	16	260985	602,70
200	192	227	10-16	16	260986	834,30
200	218	256	10-16	16	260987	908,60
250	266	310	10-16	16	260988	1.168,80
300	315	356	10-16	16	260989	1.355,50
350	352	396	10-16	10	Consultarci	3.118,00
400	398	442	10-16	10	263670	3.367,60

# BENVENUTI NEL PAMCLUB

CERCA IL TUO ARTICOLO NELLA PAGINA  
PRODOTTI O NELLA BARRA DI RICERCA

AGGIUNGI AL CARRELLO E COMONI IL TUO  
ORDINE IN MODO SICURO E VELOCE

RESTA SEMPRE COLLEGATO PER CONOSCERA  
TUTTE LE PROMOZIONI A TE RISERVATE

<https://www.pamclub.it/>



Pamvalves il motore di ricerca delle valvole.

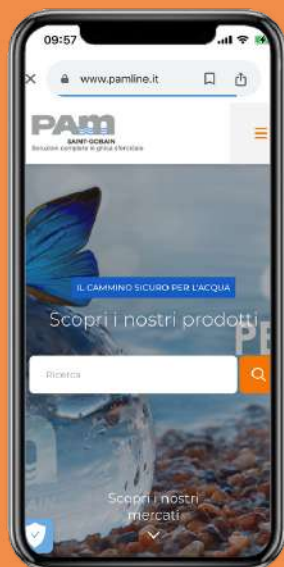
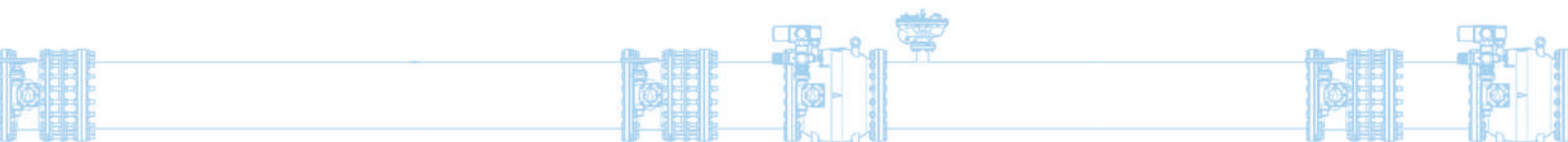
La piattaforma digitale per cercare ed ottenere tutte le informazioni tecniche sulle valvole PAM, scaricare le schede di ogni prodotto, visionare le referenze di posa ed eseguire autonomamente il dimensionamento idraulico e la verifica alla cavitazione per le valvole a FUSO, grazie al tool di calcolo dedicato.

## PAMVALVES

Welcome to Pamvalves by Saint-Gobain Pam Italia

<https://pamvalves.it>

Cerca la tua valvola



## PAMLINE

IL SITO UFFICIALE DI SAINT-GOBAIN PAM ITALIA

Leader mondiale per le soluzioni complete del ciclo idrico  
integrato in ghisa sferoidale

<https://www.pamline.it/>





**Art. 1 - Oggetto**

1.1 Le presenti Condizioni Generali di Vendita si applicano a tutti i contratti tra Saint-Gobain PAM Italia S.r.l. (di seguito anche il "Venditore") ed i propri clienti (di seguito i "Clienti" e, singolarmente, il "Cliente") aventi ad oggetto la vendita di prodotti di Saint-Gobain PAM Italia S.r.l. (di seguito i Prodotti), salvo diverso accordo scritto tra le parti. Pertanto, patti e condizioni in deroga alle presenti disposizioni non avranno alcuna efficacia se non risultanti da espresso accordo scritto, sottoscritto da entrambe le parti. Esse prevalgono inoltre su eventuali condizioni di acquisto del Cliente.

**Art. 2 - Ordine e conclusione del contratto di vendita**

2.1 Cataloghi, informazioni tecniche, pubblicitarie e/o promozionali inviate al Cliente da Saint-Gobain PAM Italia S.r.l. o mediante i propri Agenti non costituiscono, in alcun modo, offerta contrattuale.

2.2 Conformemente alle presenti Condizioni Generali di Vendita, il contratto di vendita si riterrà concluso, ed in quanto tale efficace e vincolante tra le parti, nel momento in cui Saint-Gobain PAM Italia S.r.l., ricevendo l'ordine del Cliente regolarmente sottoscritto dallo stesso, ne darà conferma a quest'ultimo mediante invio della Conferma di Vendita e/o mediante esecuzione della fornitura.

**Art. 3 - Prezzi**

3.1 Salvo diverso accordo scritto, i prezzi unitari di vendita si intendono per merce resa franco stabilimento/deposito di Saint-Gobain PAM Italia S.r.l. e non includono i costi derivanti dal trasporto, dall'assicurazione, né da altre prestazioni ed oneri accessori.

3.2 I prezzi si intendono al netto dell'IVA di legge, nonché di tributi, eventuali imposte, diritti ed oneri fiscali di qualsiasi genere, eventualmente gravanti sul contratto.

3.3 In caso di significativi aumenti dei costi delle materie prime e/o dei trasporti che possano generare l'aumento dei costi di fabbricazione, Saint-Gobain PAM Italia S.r.l. potrà modificare i prezzi unitari e/o risolvere il contratto ex art. 1467 cod. civ., in entrambi i casi mediante semplice comunicazione scritta al Cliente.

3.4 Salvo diverso accordo scritto tra le parti, i prezzi unitari si intendono riferiti al listino Saint-Gobain PAM Italia S.r.l. in vigore al momento della conclusione del contratto di vendita con le modalità previste al precedente art. 2.

**Art. 4 - Caratteristiche tecniche dei Prodotti**

4.1 Le caratteristiche tecniche dei Prodotti forniti sono conformi a quelle specificate nei cataloghi Saint-Gobain PAM Italia S.r.l. vigenti al momento della conclusione del contratto o nelle relative schede tecniche consegnate al Cliente.

4.2 Saint-Gobain PAM Italia S.r.l. si riserva, in qualsiasi momento, il diritto di apportare, ai propri Prodotti, tutte le eventuali modifiche che si rendessero necessarie per esigenze di produzione, normative, ecc., dandone relativa comunicazione al Cliente.

**Art. 5 - Termini di consegna**

5.1 I termini di consegna sono da considerarsi indicativi e non essenziali, salvo non siano definiti tali nell'ordine del Cliente e espressamente accettati per iscritto come tali dal Venditore.

5.2 In nessun caso il mancato rispetto dei termini di consegna autorizza il Cliente ad annullare l'ordine, differire i termini di pagamento, effettuare qualsiasi tipo di compensazione con crediti eventualmente vantati nei confronti di Saint-Gobain PAM Italia S.r.l. e/o applicare penali. Le penali, qualora previste, dovranno essere espressamente concordate per iscritto tra le parti.

5.3 Saint-Gobain PAM Italia S.r.l. sarà in ogni caso liberata da qualsiasi responsabilità per ritardi di consegna nei seguenti casi: a) qualora le indicazioni del Cliente, necessarie per organizzare la consegna, non siano pervenute secondo le modalità ed i termini richiesti; b) in caso di richieste del Cliente aventi ad oggetto modifiche dell'ordine, variazioni nelle tipologie e/o quantità dei Prodotti, proroghe e/o slittamenti rispetto ai termini di consegna concordati per iscritto; c) in caso di forza maggiore o altri eventi gravi ed imprevedibili assimilabili alla forza maggiore quali, a titolo esemplificativo: scioperi, boicottaggi, serratte, epidemie, guerre, rivoluzioni, sommosse, incendi, inondazioni, terremoti e altre calamità naturali, interruzioni o ritardi nei trasporti, embarghi, interruzioni di energia, ritardi nelle consegne di materie prime e/o qualsiasi altra causa che provochi, direttamente o indirettamente un blocco parziale o totale della produzione e/o della commercializzazione.

**Art. 6 - Modalità di consegna**

6.1 Salvo diverso accordo scritto tra le parti, la consegna dei Prodotti si intende franco stabilimento e/o deposito di Saint-Gobain PAM Italia S.r.l.

6.2 Ai fini del rispetto dei termini di consegna e del trasferimento del rischio al Cliente, Saint-Gobain PAM Italia S.r.l. è liberata dalle proprie obbligazioni rimettendo i Prodotti al vettore presso il proprio stabilimento e/o deposito, e ciò anche nel caso in cui sia convenuto per iscritto che la spedizione ed i relativi costi siano a carico della

Saint-Gobain PAM Italia S.r.l.. Ne consegue che Saint-Gobain PAM Italia S.r.l. non si assume alcuna responsabilità per eventuali perdite, danni, deterioramenti e/o ritardi che abbiano a verificarsi durante il trasporto.

6.3 Qualora le parti convengano per iscritto che la consegna, a spese di Saint-Gobain PAM Italia S.r.l., avvenga franco cantiere del Cliente, quest'ultimo dovrà rendere il luogo accessibile agli automezzi, idoneo alle manovre e dotato di spazi adeguati nel rispetto della sicurezza degli operatori. In caso di difficoltà di accesso e/o di impossibilità allo scarico in cantiere tutti i conseguenti oneri e spese saranno a carico del Cliente.

6.4 Qualora, per qualsiasi motivo, non imputabile a Saint-Gobain PAM Italia S.r.l., il trasporto dei Prodotti non possa avvenire alla data concordata, la consegna si intende effettuata ad ogni effetto (incluso il passaggio del rischio al Cliente) con il semplice avviso di merce pronta allo stesso comunicato. Qualora il periodo di sosta dei Prodotti superi i 10 (dieci) giorni solari, il Cliente sarà tenuto a corrispondere a Saint-Gobain PAM Italia S.r.l. le spese di deposito, quantificate in €/q.le 0,65 (zerovirgolasessantacinque) al giorno di calendario, calcolato sul peso complessivo della merce in sosta, a decorrere dal primo giorno di giacenza.

6.5 Gli imballi standard dei Prodotti specificati nei cataloghi Saint-Gobain PAM Italia S.r.l. sono inclusi nel prezzo. Eventuali diversi imballi dovranno, invece, essere preliminarmente concordati per iscritto ed i relativi costi saranno fatturati separatamente al Cliente.

**Art. 7 - Garanzia dei Prodotti e limitazioni di responsabilità di Saint-Gobain PAM Italia S.r.l.**

7.1 Salvo diverso accordo scritto tra le Parti, il Venditore garantisce la conformità dei Prodotti alle proprie specifiche per un periodo di 12 (dodici) mesi dalla data di consegna. Resta inteso che spetta al Cliente verificare che i Prodotti forniti consentano un utilizzo conforme alle proprie esigenze ed aspettative, anche tenendo conto degli altri componenti utilizzati.

7.2 Qualsiasi reclamo per vizio apparente dei Prodotti dovrà essere contestato dal Cliente alla consegna ed essere segnalato, per iscritto, a Saint-Gobain PAM Italia S.r.l. immediatamente e, al più tardi, a pena di decadenza, entro e non oltre 8 (otto) giorni solari dalla data di ricevimento degli stessi. Per vizio apparente dovrà intendersi qualsiasi vizio visibilmente individuabile al momento del ricevimento dei Prodotti, ivi inclusi eventuali reclami relativi allo stato dell'imballo ed a difformità sulle quantità e/o qualità dei Prodotti consegnati. In caso di reclamo, per facilitare il controllo dei Prodotti consegnati, questi ultimi dovranno essere resi liberamente accessibili a Saint-Gobain PAM Italia S.r.l., nelle persone di suoi rappresentanti e/o incaricati.

7.3 Qualsiasi reclamo diverso da quello previsto al precedente comma 7.2 relativo a vizi e/o difetti di funzionamento, dovrà essere segnalato dal Cliente, per iscritto, a Saint-Gobain PAM Italia S.r.l. immediatamente ed, al più tardi, a pena di decadenza, entro 10 (dieci) giorni solari dalla scoperta, al fine di consentire la verifica degli stessi in eventuale contraddittorio tra le parti, e, ove necessario, presso il laboratorio indicato da Saint-Gobain PAM Italia S.r.l.

7.4 Qualora, all'esito del predetto contraddittorio, venga accertata una responsabilità del produttore, Saint-Gobain PAM Italia S.r.l. si impegna a porre in essere tutte le attività necessarie al ripristino della conformità dei Prodotti, mediante riparazione ed eliminazione dei vizi e/o difetti, provvedendo, ove necessario, alla sostituzione degli stessi. In tal caso, saranno a carico di Saint-Gobain PAM Italia S.r.l. esclusivamente i relativi costi di trasporto. Resta espressamente escluso il risarcimento degli eventuali ulteriori danni diretti ed indiretti subiti dal Cliente.

7.5 È esclusa ogni garanzia e quindi ogni responsabilità di Saint-Gobain PAM Italia S.r.l. in caso di: a) dolo, uso improprio, negligenza e/o imperizia da parte del Cliente, del destinatario finale del prodotto e/o del personale dedicato all'installazione o utilizzo dello stesso; b) errata conservazione e/o utilizzo dei Prodotti su materiali e/o per applicazioni differenti da quelli consigliati, installazione imperfetta e/o difforme da quanto previsto nelle specifiche del Prodotto; c) prove di collaudo eseguite in condizioni di inaccessibilità o inidoneità alla verifica dei Prodotti e/o delle giunzioni; d) mancata esecuzione delle operazioni di manutenzione periodica prescritte nei relativi manuali e cataloghi o di comune pratica d'uso. A tal fine il Cliente e/o il destinatario finale del Prodotto sono tenuti a rispettare ed eseguire le istruzioni per la manutenzione ed il corretto utilizzo dei Prodotti, unitamente alle altre prescrizioni tecniche fornite e presenti sui cataloghi di Saint-Gobain PAM Italia S.r.l. o comunque fornite dalla stessa.

7.6 La garanzia è esclusa inoltre nel caso in cui la mancata funzionalità dei Prodotti sia imputabile a condizioni quali: a) il mutamento delle condizioni di approvvigionamento idrico della rete e/o delle condizioni di esercizio a valori che superano i limiti del corretto dimensionamento

e funzionamento dei Prodotti; b) il deterioramento dei rivestimenti dipendente da operazioni di movimentazione, posa o manutenzione; c) la normale usura del Prodotto nel corso dell'esercizio (es.: guarnizioni, rivestimenti a contatto con parti abrasive o altro ecc.); d) la mancata manutenzione del Prodotto e/o la mancata sostituzione dei materiali soggetti alla normale usura di esercizio.

7.7 Saint-Gobain PAM Italia S.r.l. declina ogni responsabilità in caso di impossibilità di intervento dovuto a causa di forza maggiore, ivi compresi a titolo esemplificativo: scioperi, boicottaggi, serrate, epidemie, guerre, rivoluzioni, sommosse, incendi, inondazioni, terremoti o calamità naturali, embarghi, interruzioni di energia ed altre cause imputabili al Cliente o al destinatario finale.

#### **Art. 8 - Collaudi dei Prodotti**

8.1 Eventuali certificati specifici della fornitura e/o prove di collaudo in fabbrica, da eseguirsi presso lo/gli Stabilimento/i di produzione, potranno essere richiesti solo preliminarmente all'ordine, specificandone tipologia, quantità e frequenza, previa verifica della relativa fattibilità ed accettazione scritta di Saint-Gobain PAM Italia S.r.l.. Eventuali richieste di prove e/o di collaudi, di qualsivoglia natura, successive all'ordine non potranno essere accettate da Saint-Gobain PAM Italia S.r.l.

8.2 Le spese per le certificazioni specifiche della fornitura dovranno essere espressamente concordate per iscritto tra le parti all'atto dell'ordine. In caso di collaudi presso lo/gli stabilimento/i resteranno a carico di Saint-Gobain PAM Italia S.r.l. esclusivamente le spese per le attrezzature, le prove da eseguire, nonché i trasferimenti ed i pernottamenti del proprio personale.

8.3 I materiali oggetto di certificazioni e/o di collaudo specifico in stabilimento saranno spediti al Cliente, a spese di quest'ultimo.

#### **Art. 9 - Obbligo del Cliente in relazione a controlli all'exportazione e sanzioni finanziarie.**

9.1 Il Cliente si impegna a rispettare la vigente normativa in materia di controllo all'exportazione, sanzioni economiche e finanziarie ed embarghi applicabili ai Prodotti oggetto di vendita, che dichiara di conoscere. Tale normativa potrà includere decisioni, provvedimenti e strumenti giuridici adottati dalle Nazioni Unite, dagli Stati Uniti o dall'Unione Europea.

9.2 Con riferimento ai Prodotti oggetto di vendita da parte di Saint-Gobain PAM Italia S.r.l., il Cliente si impegna a non porre in essere operazioni commerciali con soggetti con i quali è vietato o comunque soggetto a restrizioni per effetto della normativa sopra citata.

In forza di quanto detto, pertanto, il Cliente è tenuto a fornire, a richiesta di Saint-Gobain PAM Italia S.r.l., la documentazione idonea a dimostrare l'integrale rispetto della normativa di cui sopra, obbligandosi sin d'ora a prestare a Saint-Gobain PAM Italia S.r.l. la necessaria collaborazione ai fini della verifica da parte di Saint-Gobain PAM Italia S.r.l., e/o eventuali consulenti, del rispetto di quanto sopra. In difetto, sarà facoltà di Saint-Gobain PAM Italia S.r.l. diffidare il Cliente a porre rimedio all'inadempimento entro i successivi quindici (15) giorni solari, decorsi inutilmente i quali, Saint-Gobain PAM Italia S.r.l. avrà la facoltà di risolvere integralmente l'Ordine non ancora eseguito o la parte residua del medesimo se solo parzialmente eseguito, ai sensi dell'articolo 1456 Cod. Civ., fatti salvi tutti i rimedi di legge.

9.3 Il Cliente sarà in ogni caso responsabile per tutti i danni patiti da Saint-Gobain PAM Italia S.r.l. derivanti da qualsiasi violazione della vigente normativa in materia di controlli all'exportazione, sanzioni economiche ed embarghi applicabili ai Prodotti e dalla violazione del presente articolo.

Il Cliente si impegna a non rivendere, fornire, trasferire o esportare, direttamente o indirettamente, i Prodotti a qualsiasi persona fisica o giuridica, entità o organismo situato in Russia o in Bielorussia, né per un utilizzo in Russia o in Bielorussia.

Il Cliente deve mantenere un adeguato meccanismo di monitoraggio per garantire il rispetto della presente disposizione.

#### **Art. 10 - Termini e modalità di pagamento**

10.1 Salvo diverso accordo scritto tra le parti, il pagamento delle fatture dovrà essere effettuato a mezzo rimessa diretta a 30 (trenta) giorni data fattura fine mese.

10.2 In caso di ritardo nei pagamenti dovuti, il Cliente sarà tenuto a corrispondere a Saint-Gobain PAM Italia S.r.l. un interesse di mora pari al tasso di riferimento, maggiorato di 8 punti percentuali, in conformità con il D. Lgs. 192/2012.

10.3 In caso di ritardo nei pagamenti dovuti, Saint-Gobain PAM Italia S.r.l. si riserva la facoltà di sospendere le forniture dei Prodotti e, ove lo ritenga opportuno, di ritenere risolto ogni altro contratto stipulato con il Cliente inadempiente, con tutte le conseguenze di legge, fatta salva ogni ulteriore azione a tutela dei propri interessi o per danni.

10.4 In presenza di eventuali contenziosi per reclami e/o contestazioni di qualsivoglia natura il Cliente non avrà facoltà di sospendere

o ritardare il pagamento dei Prodotti oggetto del reclamo o della contestazione, né di ritardare il pagamento degli eventuali ulteriori crediti vantati da Saint-Gobain PAM Italia S.r.l., né di operare alcuna compensazione.

10.5 Saint-Gobain PAM Italia S.r.l. laddove abbia motivo di ritenere che il Cliente, per intervenuti mutamenti della propria situazione giuridica o finanziaria, non possa o non intenda adempiere alle proprie obbligazioni di pagamento alla data concordata, si riserva in ogni momento la facoltà, anche in caso di esecuzione parziale della fornitura, di sospendere le consegne successive, subordinandone il prosieguo e/o il saldo al rilascio di idonee garanzie di pagamento da parte del Cliente (es.: fidejussione bancaria, pagamenti anticipati ad avviso merce pronta ecc.).

#### **Art. 11 - Decreto legislativo 231/2001**

11.1 Il Cliente prende atto che Saint-Gobain PAM Italia S.r.l. ha adottato un proprio codice etico (di seguito il "Codice Etico") ed un modello di organizzazione, gestione e controllo (di seguito il "Modello 231") in conformità ai principi ed alle linee guida previste dal Decreto Legislativo 231 del 2001. Tale adozione ha lo scopo di prevenire la commissione dei reati previsti dal suddetto decreto e di evitare l'applicazione delle relative sanzioni.

11.2 Il cliente attesta di avere ricevuto ed esaminato il Codice Etico e il Modello 231 (disponibile nella sua ultima versione sul sito internet [www.pamline.it](http://www.pamline.it)) prima d'ora e si impegna a rispettare i principi e le norme di comportamento contenute nel Codice Etico e nel Modello 231, anche se non materialmente allegato. Qualsiasi inadempimento e/o violazione delle norme contenute nel Codice Etico e/o nel Modello 231 comporterà l'immediata risoluzione di diritto del contratto mediante semplice comunicazione scritta ai sensi e per gli effetti dell'articolo 1456 cod. civ. fermo restando ogni ulteriore rimedio.

#### **Art.12 - Informativa sul Trattamento dei Dati Personali**

Ai sensi dell'art. 13 del Regolamento UE 679/2016 (di seguito "GDPR") il Cliente è informato e prende atto di quanto segue.

I rapporti commerciali intercorrenti con il Fornitore comportano il trattamento di Dati Personali del Cliente, nel rispetto dei seguenti principi di carattere generale: I) il Fornitore assume la qualifica di Titolare del Trattamento; II) tutti i Dati Personali saranno trattati in modo lecito, corretto e trasparente nei confronti dell'interessato, nel rispetto dei principi generali previsti dall'Art. 5 del GDPR; III) specifiche misure di sicurezza saranno osservate per prevenire la perdita dei dati, usi illeciti o non corretti ed accessi non autorizzati; IV) verranno acquisiti ed utilizzati solo i dati personali di tipo comune strettamente necessari per l'esecuzione di rapporti contrattuali intercorrenti tra il Cliente ed il Fornitore e per il solo tempo necessario per adempiere alle finalità per cui sono stati raccolti e ai relativi obblighi di legge.

Il Cliente può esercitare i diritti previsti dagli artt. 15-22 rivolgendosi al Responsabile della protezione dei Dati Personali di Saint-Gobain PAM S.r.l. (DPO).

DATI DI CONTATTO DEL RESPONSABILE DELLA PROTEZIONE DEI DATI  
Ufficio del Responsabile della Protezione dei Dati (DPO)

c/o Saint-Gobain Italia S.r.l. Via G. Bensi, 8 - 20152 Milano (MI)

e-mail: [privacy.pam-italia@saint-gobain.com](mailto:privacy.pam-italia@saint-gobain.com)

#### **Art. 13 - Foro competente**

Qualsiasi eventuale controversia relativa all'applicazione, esecuzione o interpretazione del contratto e/o delle presenti Condizioni Generali di Vendita sarà devoluta alla competenza esclusiva del Foro di Milano.

#### **Art. 14 - Clausola finale**

14.1 La nullità di una delle clausole delle presenti Condizioni Generali di Vendita non compromette l'applicazione delle altre clausole che manterranno, pertanto, la loro validità ed efficacia.

**Il presente listino contiene dati a carattere indicativo. Saint-Gobain Pam Italia S.r.l. si riserva, in qualsiasi momento, il diritto di apportare tutte le modifiche necessarie.**



**Saint-Gobain PAM Italia S.r.l.**  
Via Giovanni Bensi 8 - 20152 Milano MI

[www.pamline.it](http://www.pamline.it)

**Servizio clienti**  
[advpamitalia@saint-gobain.com](mailto:advpamitalia@saint-gobain.com)

**Marketing&Comunicazione**  
[Anna.Andolfi@saint-gobain.com](mailto:Anna.Andolfi@saint-gobain.com)

