

# PAM WORK

SOLUZIONI PER L'ACQUA, PROGETTI PER L'ITALIA

Saint-Gobain PAM per

## TORRE DEL DIAVOLO

Lavori di manutenzione straordinaria della seconda premente a servizio dell'impianto di sollevamento fognario "Torre del Diavolo"

Bari

## SAINT-GOBAIN PAM PER TORRE DEL DIAVOLO

LAVORI DI MANUTENZIONE STRAORDINARIA DELLA SECONDA PREMENTE A SERVIZIO DELL'IMPIANTO DI SOLLEVAMENTO FOGNARIO "TORRE DEL DIAVOLO" - BARI

Lunghezza totale del tratto: 1.260 metri

Anno di realizzazione: 2024

Regione: Puglia

Provincia: Bari



**Impresa appaltatrice:**

Consorsio Krea S.r.l., Acireale (CT)

**Impresa esecutrice consorziata:**

Effe Emme Costruzioni S.r.l., Locorotondo (BA)

**Imprese sub-appaltatrici:**

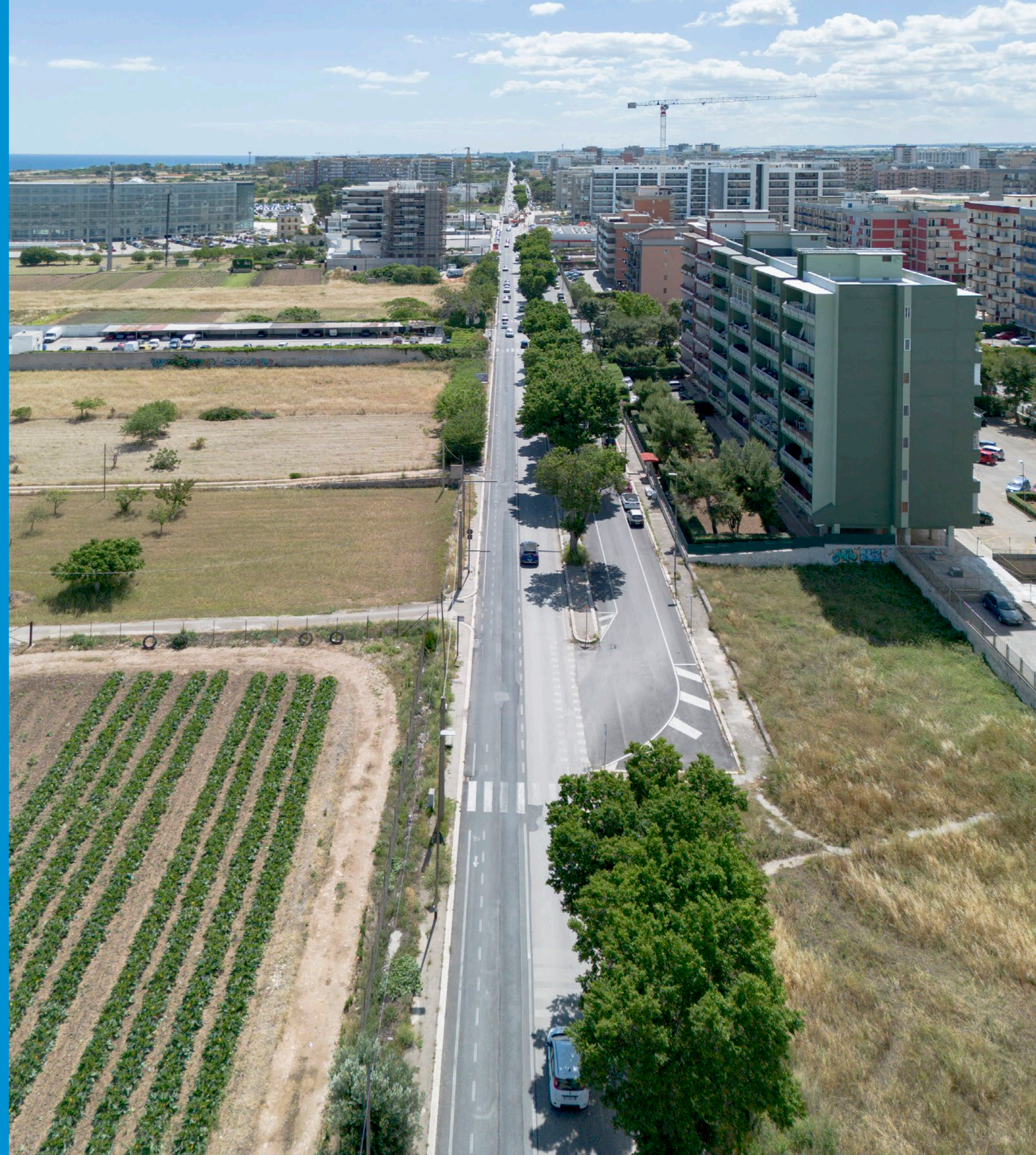
Carbonara Costruzioni S.r.l., Bitetto (BA) - Sintesi S.r.l., Bari

**Direttore Tecnico di cantiere:**

Ing. Sergio Mastronardi

**Soluzioni Saint-Gobain Pam utilizzate:**

Integral Standard Pux e Integral Universal Standard VE Pux - Condotte in ghisa sferoidale standard e con giunti antisfilamento per le acque reflue - Diametro 1.000 mm



## IL NUOVO IMPIANTO DI SOLLEVAMENTO FOGNARIO “TORRE DEL DIAVOLO”

Nel quadro di ammodernamento del sistema fognario esistente di Bari, rientra l'intervento di manutenzione straordinaria della seconda premente a servizio dell'impianto di sollevamento fognario di “Torre del Diavolo”, che prevede la **sostituzione totale della vecchia linea ammalorata con nuove condotte in ghisa sferoidale fornite da Saint-Gobain Pam, contraddistinte da un particolare rivestimento in poliuretano che le rende affidabili e funzionali anche in presenza di interferenze elettriche e terreni a bassa resistività.**



L'altra premente, più recente e già ammodernata pochi anni fa sempre con i sistemi Saint-Gobain Pam, funziona regolarmente e non è interessata da ulteriori problemi.

“Con il progetto di Torre del Diavolo stiamo aggiungendo un altro importante tassello alla lunga lista di interventi, del valore di 230 milioni di euro, per il potenziamento e l'adeguamento degli impianti fognari e di depurazione nella città di Bari. Una città sempre più vasta e popolosa, che non può non avere moderne infrastrutture idrico-fognarie, garanti dell'igiene, della salute pubblica e dell'ambiente. Depuratori, impianti di affinamento e reti fognarie devono operare in sinergia, così da influire positivamente sulla qualità dell'acqua marina e sulla possibilità di riutilizzo dei reflui affinati in agricoltura. Un sistema che ha notevoli ricadute anche sul piano economico, in particolare per il settore turistico e agricolo”

**Giovanni Giannini**

Assessore ai lavori Pubblici della Regione Puglia

Fonte: [www.baritoday.it](http://www.baritoday.it)



**RIVESTIMENTO ESTERNO  
IN POLIURETANO**



“

I grossi cantieri danno sempre soddisfazione perché vedi un'opera organica prendere forma e diventare realtà.

In questo caso la soddisfazione è doppia perché l'utilizzo del sistema in ghisa sferoidale Saint-Gobain Pam ci ha permesso di assicurare elevate prestazioni con tecniche di montaggio estremamente semplici e veloci, nonostante il peso considerevole e le enormi dimensioni delle condotte fognarie.

**Ing. Sergio Mastronardi**

*Direttore Tecnico di cantiere - Effe Emme Costruzioni S.r.l.*



”





## FOCUS SOLUZIONI SAINT-GOBAIN PAM

### Integral Standard Pux e Integral Universal Standard VE Pux

Condotte in ghisa sferoidale standard e con giunti antisfilamento per le acque reflue - Diametro 1.000 mm

**Categoria di intervento:**  
Fognatura

I vantaggi delle condotte in ghisa sferoidale Integral Standard Pux e Integral Universal Standard VE Pux per i sistemi fognari:

- Massima durabilità del sistema e capacità di mantenere le prestazioni nel tempo
- Elevata resistenza alla corrosività dei terreni grazie alla speciale protezione esterna in poliuretano
- Forte resistenza delle tubazioni ai prodotti chimici, all'usura ed alle alte temperature
- Contrasto alla spinta idraulica nei punti singolari delle condotte grazie a giunti antisfilamento molto efficaci del materiale

“L'intervento svolto per il l'impianto di Torre del Diavolo dimostra l'efficacia delle condotte Integral Standard Pux e Integral Universal Standard VE Pux per i nuovi sistemi di fognatura: la scelta della **ghisa sferoidale rivestita da uno strato aderente in poliuretano** ad alte prestazioni e la presenza di efficaci giunti antisfilamento, assicurano infatti elevate prestazioni e massima durabilità nel tempo **anche in terreni a bassa resistività e con interferenze elettriche**”

**Ing. Laura Latino**

Responsabile Tecnico Centro-Sud Italia - Saint-Gobain Pam Italia







**SAINT-GOBAIN PAM ITALIA S.R.L.**

Via Giovanni Bensi, 8  
20152 Milano

[www.pamline.it](http://www.pamline.it)

Marketing&Comunicazione  
[Anna.Andolfi@saint-gobain.com](mailto:Anna.Andolfi@saint-gobain.com)