

PAM WORK

2025

SOLUZIONI PER L'ACQUA, PROGETTI PER L'ITALIA

Saint-Gobain PAM per
VERITAS S.P.A.

Rinnovo della rete idropotabile di
Piazzale Roma - Papadopoli
nel sestiere di S. Croce

Venezia

SAINT-GOBAIN PAM PER VERITAS S.P.A.

INTERVENTI DI MIGLIORAMENTO DEL SERVIZIO IDRICO INTEGRATO - RINNOVO DELLA RETE IDROPOTABILE DI PIAZZALE ROMA - PAPADOPOLI NEL SESTIERE DI S. CROCE | VENEZIA

Lunghezza totale del tratto - 500 metri circa

Anno di realizzazione: 2025

Regione: Veneto

Provincia: Venezia



Stazione Appaltante:

Veritas S.p.A., Venezia

Responsabile Unico del Procedimento:

Ing. Giuseppe Boscolo Lisetto

Responsabile di commessa, progettista e direttore dei lavori:

Ing. Federica Fior

Impresa esecutrice:

Adriacos S.p.A. Società Benefit, Latisana (UD) in collaborazione con Geatti Arnaldo S.r.l., Campoformido (UD)

Responsabile di cantiere:

Geom. Dante De Candido

Soluzioni Saint-Gobain Pam utilizzate:

Natural BioZinalium® - Tubazioni in ghisa sferoidale per acquedotto Natural TT PE DN600 con giunti anti-sfilamento Standard VI - Rivestimento in polietilene coestruso

ENTE GESTORE

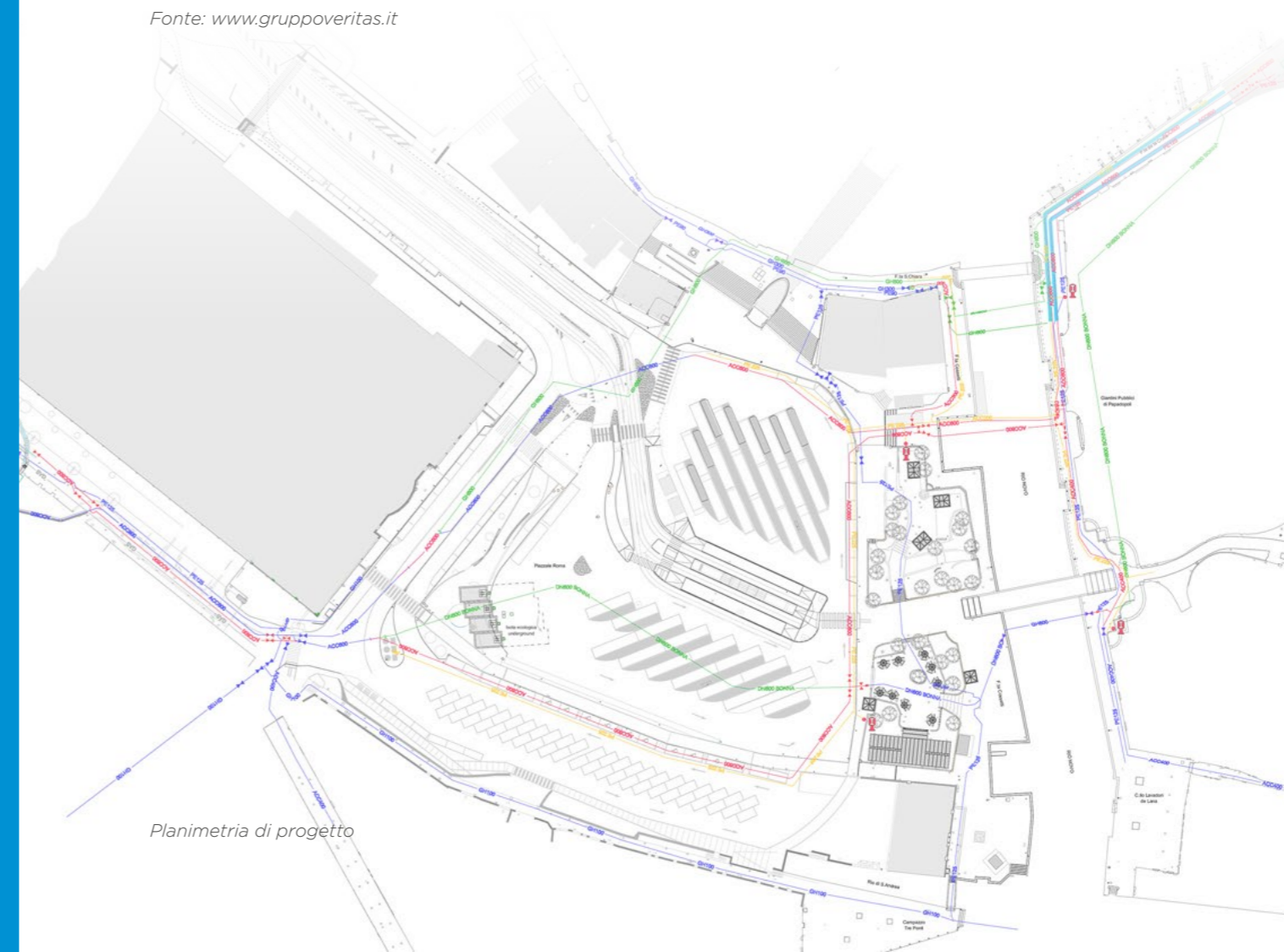
VERITAS S.P.A.

Veritas è la società per azioni interamente pubblica che gestisce il ciclo idrico integrato, il ciclo completo dei rifiuti e alcuni servizi pubblici locali nei 51 Comuni soci: 44 della Città metropolitana di Venezia e 7 della provincia di Treviso. Opera in un territorio di 2.300 kmq, 940.000 abitanti e 40 milioni di presenze turistiche.

Lo scopo principale di Veritas è **fornire e gestire servizi pubblici al minimo costo e alla massima qualità possibili**, ponendo particolare attenzione alle esigenze di un territorio molto complesso e delicato, con caratteristiche ed esigenze uniche al mondo.

La mission di Veritas è **fornire alla popolazione servizi pubblici essenziali di qualità e sostenibili**, ponendo la massima attenzione alle esigenze di un territorio complesso e delicato, con caratteristiche ed esigenze uniche al mondo. Grande attenzione viene riservata alla protezione dell'ambiente e al corretto impiego delle risorse.

Fonte: www.gruppoveritas.it



Veritas
in numeri:

Comuni serviti:

51

Abitanti serviti:

940 mila

Presenze turistiche:

40 milioni

Territorio servito:

2.300 kmq

Lunghezza rete idrica

5.343 km

Lunghezza rete fognaria:

2.768 km

Volume di acqua erogata:

70 milioni mc

Acque reflue depurate

88 milioni mc

Impianti di depurazione:

37

ACQUA PULITA E SICURA PER VENEZIA

All'interno dell'Accordo di Programma "per la realizzazione di interventi di miglioramento del Servizio Idrico Integrato", un ruolo fondamentale è giocato dall'esecuzione di un'importante tratto di acquedotto nella zona di Piazzale Roma, che consente di garantire acqua potabile, sempre pulita e sicura, a cittadini e turisti di Venezia.

L' intervento finanziato da MASE con i fondi FSC, prevede la realizzazione di una nuova dorsale e la

dismissione dell'esistente linea storica risalente ai primi anni del '900 che, posta ad una quota molto alta rispetto al piano stradale, risulta essere particolarmente vulnerabile alle azioni esterne e soggetta a frequenti rotture, con pesanti disservizi nell'erogazione dell'acqua potabile in città.



“Dopo un’attenta valutazione sia dell’ambito che dei costi/benefici, in accordo con la stazione appaltante si è optato per la scelta di tubazioni in ghisa sferoidale Saint-Gobain Pam rivestite esternamente in polietilene coestruso.

Tali tubazioni sono in grado di garantire una significativa resistenza ai terreni aggressivi e con presa di correnti vaganti, della lunghezza di 6 metri, che permette di gestire in maniera meno invasiva i numerosi sottoservizi che durante gli scavi si incontrano e che, grazie ai giunti elastici antisfilamento con guarnizione a profilo divergenti (deviazione massima di 2°), consentono di effettuare delle curvature a grande raggio.”

Dante De Candido

Responsabile di cantiere per l'impresa Adriacos S.p.A. Società Benefit







“

L'obiettivo dell'opera consiste nell'ammodernamento del sistema acquedottistico di primo impianto più antico di Venezia, all'interno di un più ampio programma di miglioramento del Servizio Idrico Integrato.

La sostituzione totale della vecchia linea con nuove tubazioni in ghisa sferoidale assicura massima garanzia nella fornitura futura di acqua potabile alla città con la sicurezza di prestazioni costanti nel tempo, nonostante le particolari condizioni dei terreni strettamente legate all'elevata salinità dell'acqua lagunare.

Ing. Federica Fior

Responsabile di commessa, progettista e direttore dei lavori

”

“Il cantiere presenta una serie di elementi di criticità particolarmente complessi, dovuti al tessuto storico-artistico di particolare pregio in cui si lavora in costante collaborazione con la Direzione Lavori e con i tecnici della Soprintendenza Archeologia, Belle Arti e Paesaggio per l'area metropolitana di Venezia, ogni attività viene definita e condivisa con la committenza per ridurre al minimo l'impatto ambientale, dai sondaggi preliminari per stabilire la quota di scavo all'analisi dettagliata dei materiali e dei rifiuti. Il tutto con la difficoltà di convivere quotidianamente con le numerose attività commerciali e con gli intensi flussi di turisti e pullman.”

Dante De Candido

Responsabile di cantiere per l'impresa Adriacos S.p.A.
Società Benefit





FOCUS SOLUZIONI SAINT-GOBAIN PAM

NATURAL BioZinalium®

Tubazioni in ghisa sferoidale per acquedotto Natural TT PE DN600 con giunti anti-sfilamento Standard VI. Rivestimento in polietilene coestruso

Categoria di intervento:
Acquedotto

I vantaggi del sistema Natural BioZinalium®:

- Massima durabilità del sistema con vita utile attesa superiore a 100 anni
- Capacità di mantenere inalterate le prestazioni idrauliche e meccaniche nel tempo
- Perfetta tenuta idraulica
- Protezione dalla corrosione elettrochimica e batteriologica dei terreni
- Nessuna necessità di manutenzione
- Totale riciclabilità a fine vita per la produzione di altre tubazioni in un'ottica di perfetta economia circolare

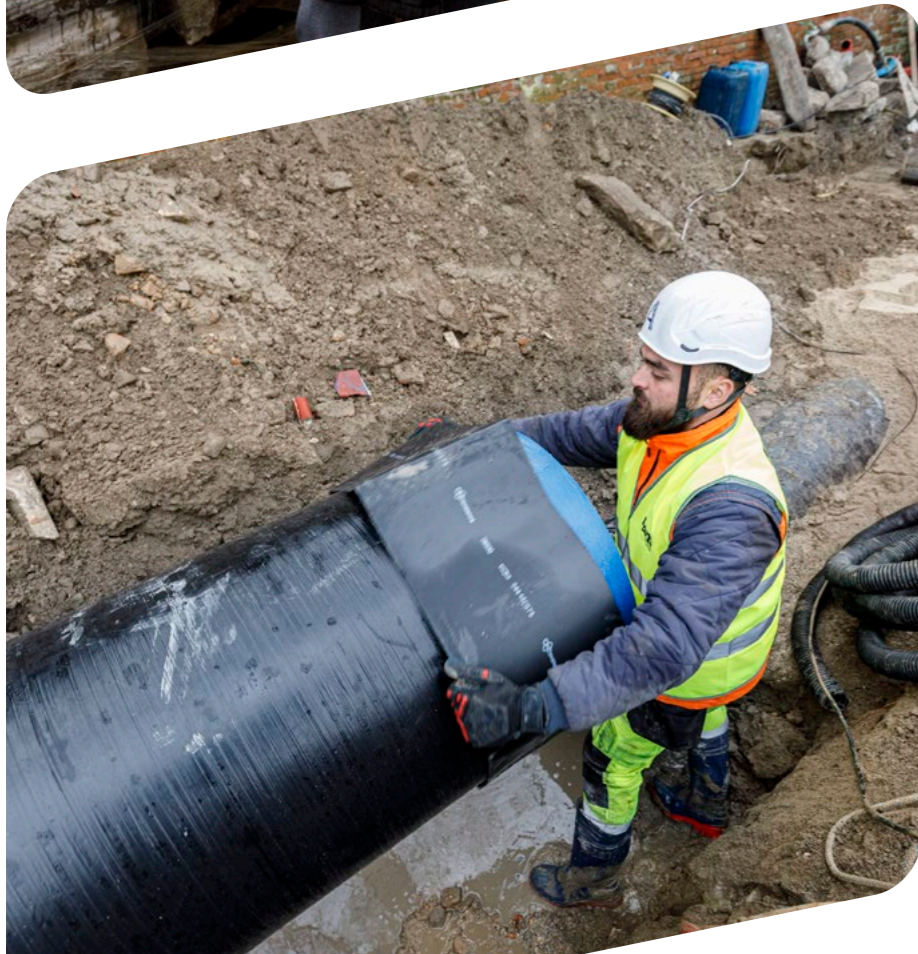
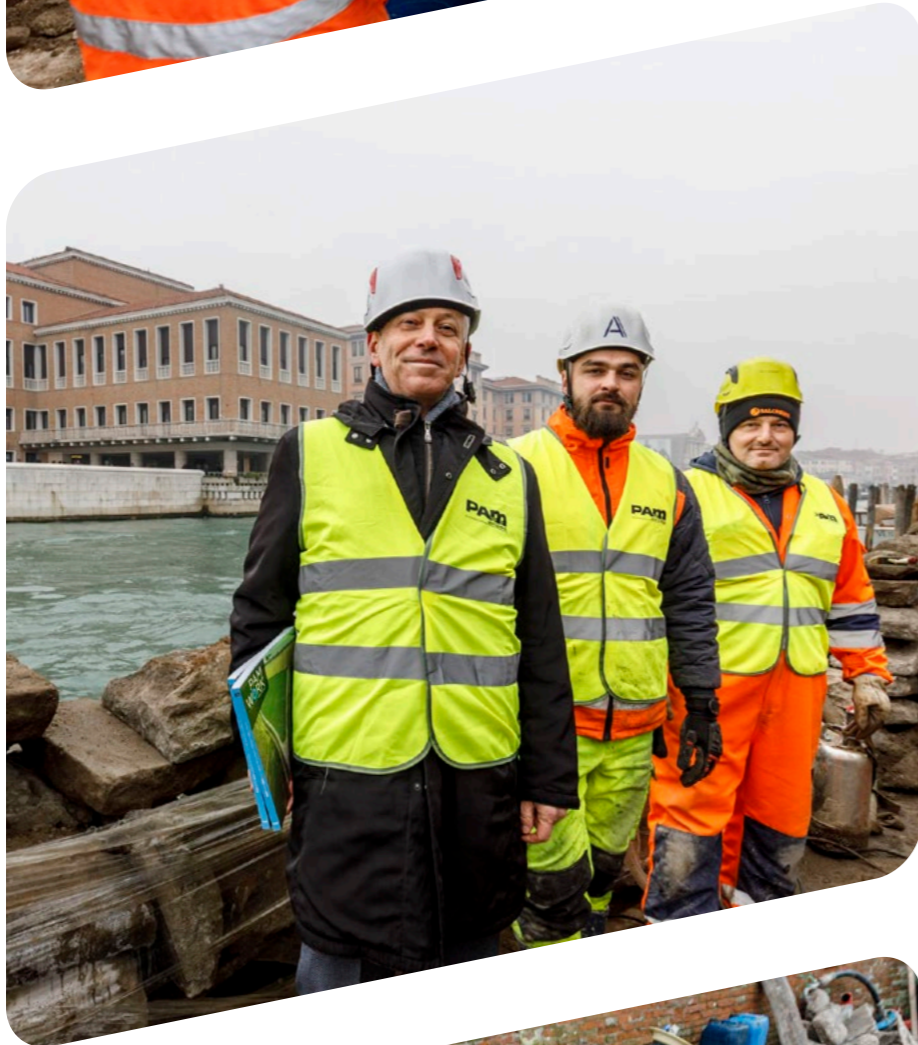


“Oltre alle note caratteristiche di resistenza nel tempo, le tubazioni in ghisa sferoidale Saint-Gobain Pam utilizzate nel cantiere di Venezia rappresentano la soluzione ideale per la posa in terreni aggressivi ad alta salinità, grazie alle caratteristiche intrinseche del materiale ed allo speciale rivestimento esterno in polietilene coestruso che va ad aggiungersi alla già eccellente protezione attiva garantita dal Biozinalium (lega bifasica additivata di rame)”

Pierandrea Marchetti

Area Manager Nord-Est - Saint-Gobain Pam Italia







SAINT-GOBAIN PAM ITALIA S.R.L.

Via Giovanni Bensi, 8
20152 Milano

www.pamline.it

Marketing&Comunicazione
Anna.Andolfi@saint-gobain.com