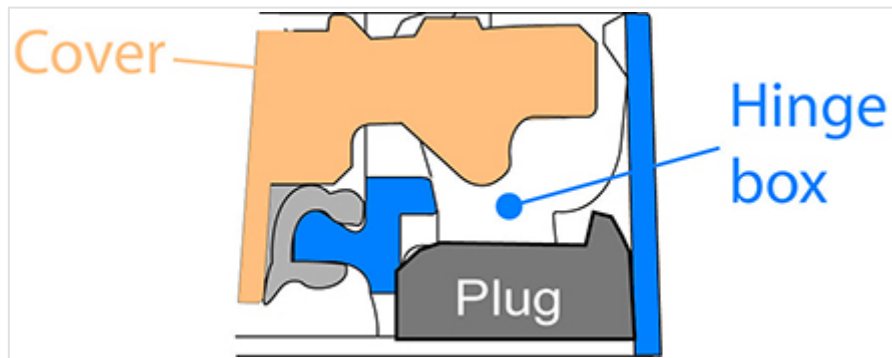


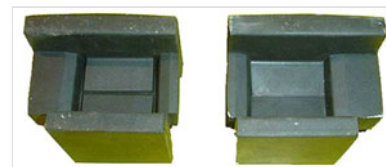
## Tampas PAMREX e VIATOP 800 - Limitação da entrada de águas de escoamento



Testes de entrada de água pelas tampas PAMREX e VIATOP 800 mostraram a importância da passagem de água ao nível da caixa de articulação.

No caso particular em que é desejável limitar significativamente as entradas de água de escoamento nas redes, podem ser utilizadas versões das tampas PAMREX e VIATOP 800 com tampa em ferro fundido não ventilada com tampão na caixa de articulação.

Versão	Referência
PAMREX 600 (1) - Round - Security - Non ventilated	CDPA60EFX27
PAMREX 600 (1) - Square - Security - Non ventilated	CDPA60MFX26
PAMREX 700 - Square - Security - Non ventilated	CDPA70MFX26
PAMREX 800 - Round - Security - Non ventilated	CDPA80EFX26
PAMREX 800 - Square - Security - Non ventilated	CDPA80KFX26



Para uma estanqueidade total contra infiltrações de água, apenas poderá ser utilizada a PAMETANCHE.

Os tampões permitem, pela sua concepção, continuar a garantir a função de segurança mesmo em presença de corpos estranhos na caixa de articulação.

De facto, corpos estranhos podem ser removidos através da ação da rótula no momento da abertura e da colocação na posição de segurança da tampa.

