

Manga ULTRALINK de larga tolerância



Tipo	ØDE mini (mm)	ØDE maxi (mm)	L (mm)	L1 Mini/Maxi (mm)	D (mm)	J Mini-Maxi (mm)	Peso (kg)	Referência
A	49	71	182	104-152 mm	176	4-20 mm	3,60	MCX65RAAHA
B	62	84	182	104-152 mm	190	4-20 mm	4,10	MCX75RAAHB
C	80	102	182	107-155 mm	208	5-20 mm	4,90	MCX90RAAHC
D	97	127	232	127-188 mm	240	7-25 mm	7,70	MCY11RAAHD
E	123	153	232	135-197 mm	267	8-25 mm	8,90	MCY14RAAHE
Eu	235	265	262	171-237 mm	381	14-45 mm	16,20	MCY25RAAHY
F	151	181	232	144-207 mm	295	9-29 mm	10,40	MCY16RAAHF
FP	170	200	262	150-214 mm	315	10-32 mm	11,50	MCY19RAAHP
G	196	226	262	159-224 mm	342	12-35 mm	13,90	MCY21RAAHG
H	211	241	262	163-228 mm	357	13-38 mm	14,80	MCY22RAAHH
J	260	290	292	179-246 mm	407	15-48 mm	18,10	MCY27RAAHJ
JR	285	315	292	187-255 mm	434	16-55 mm	21,30	MCY30RAAHR
K	306	336	292	194-263 mm	455	18-58 mm	22,90	MCY32RAAHK
L	318	348	292	198-267 mm	467	18-62 mm	23,70	MCY33RAAHL

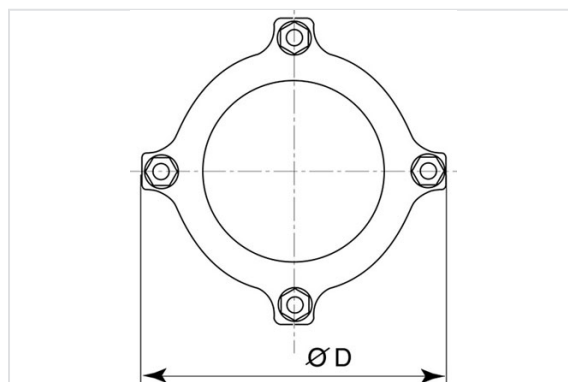
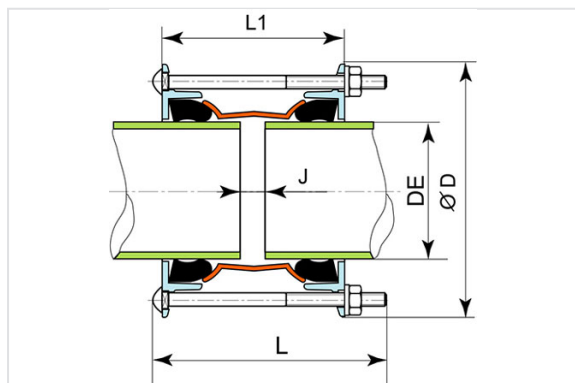


Tabela de aplicação segundo o tipo de tubo (material)

Tipo	ULTRA		Antigo Ferro cinzento						Ferro fundido dúctil		Aço	PVC	Fibrocimento	
			Tubos (junta de chumbo)		Tubos Express		Tubos Rápido							
			DN	DE	DN	DE	DN	DE						
A	49	71	40	56	40	57			40	56	51 - 54 - 57	50	40Cl25	60
			50	66	50	67			50	66	60,3 - 63,5 - 70	63	50 Cl10	66
B	62	84	50	66	50	67	60	81,4	50	66	63,5 - 7 - 76,1	63	50 Cl10, Cl25	66
			6	77	60	77			60	77	82,5	75	60 Cl10-15, Cl25	76
C	80	10	80	98	80	98			80	98	88,9 - 101,6	90	60 Cl30	84
													80 Cl10-15, Cl25	96
D	97	127	10	118	100	118	80	102,2	100	118	101,6 - 108	110	80 Cl25, Cl30	100
							10	123			114,3 - 127	125	100 Cl10-15, Cl20-25	118
E	12	153	125	144	125	144	125	149	125	144	133 - 139,7	125	100 Cl30	130
												141,3 - 152,4	140	125 Cl10-15, Cl20-25
F	151	181	15	170	150	170	150	175	150	170	159 - 168,3	160	125 Cl30	161
													177,8	150 Cl10, Cl15, Cl20
FP	17	20	175	196	175	196					177,8 - 193,7	200	150 Cl15, Cl20	174 - 178
														150 Cl25, Cl30
G	196	226	200	222	200	222	175	201	200	222	219,1	20	175 Cl15, Cl20-25, Cl30	199 - 207 - 225
												225	200 Cl10	220
H	211	241	200	222	200	222	200	227	200	222	219,1	225	175 Cl30	225
														200 Cl10, Cl15, Cl20-25
I	235	265									244,5	250	200 Cl20-25, Cl30	238 - 246
J	260	290	25	274	250	274	250	279	250	274	273		250 Cl15	280

Tipo	ULTRA		Antigo Ferro cinzento						Ferro fundido dúctil	Aço	PVC	Fibrocimento		
			Tubos (junta de chumbo)		Tubos Express		Tubos Rápido					DN/classe	DE	
	DE mini	DE maxi	DN	DE	DN	DE	DN	DE	DN	DE	DE	DE	DN/classe	DE
JR	285	315										315	250 CI20-25, CI30	292 - 306
K	306	336	300	326	300	326	300	331	300	326	323,9	315	300 CI10, CI15	324 - 334
L	318	348	300	326	300	326	300	331	300	326	323,9		300 CI10, CI15	324 - 334

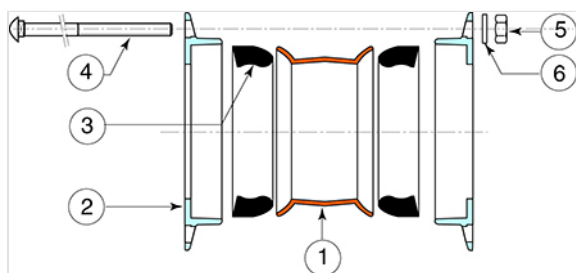
Campo de aplicação

- A gama ULTRALINK é concebida para o transporte e a distribuição da água, as redes de proteção contra incêndios e as redes de rega.
- O elastómero EPDM tipo LVC segundo NF EN681-1 é válido para as redes de saneamento e evacuação das águas pluviais.

Características técnicas

- A junta (coupling) de grande tolerância cobre todos os diâmetros exteriores dos tubos (DE) de 49 a 348 mm, sem descontinuidade. Para cada modelo, o DE máximo é superior ao DE mínimo do modelo seguinte: ex: DE Maxi A = 71 DE Mini B = 62 Margem = 9 - DE Maxi H = 241 DE Mini I = 235 Margem = 6
- Desvio angular possível: 2 x 6 graus entre os dois tubos (ver desenho na página 4).

Materiais e revestimentos



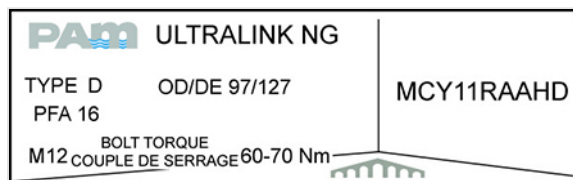
Versão com parafusos em aço carbono

Item	Componente	Material	Material
1	Corpo	FGS	Pó epóxi azul com espessura média de 250 microns e mínima de 200 microns, em conformidade com a norma EN 14901-1 (PECB)
2	Contraflange	FGS	Pó epóxi azul com espessura média de 250 microns e mínima de 200 microns, em conformidade com a norma EN 14901-1 (PECB)
3	Junta	EPDM (*)	
4	Tirante	Aço grau 6.8	Dacromet

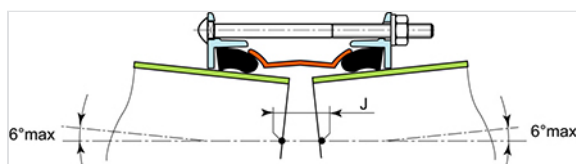
Item	Componente	Material	Material
5	Porca	Aço grau 6.8	Dacromet
6	Anilha	Aço macio	Dacromet

(* Elastómero EPDM tipo WA, WC em conformidade com a norma NF EN681-1 para redes de água potável, redes de incêndio, redes de irrigação, redes de esgoto e redes de águas pluviais

Marcação



Instalação



- As juntas (coupling) de grande tolerância cobrem todos os diâmetros exteriores dos tubos (DE) de 49 a 348 mm, sem descontinuidade. Para cada modelo, o DE máximo é superior ao DE mínimo do modelo seguinte: ex: DE Maxi A = 71 DE Mini B = 62 Margem = 9 - DE Maxi H = 241 DE Mini I = 235 Margem = 6;
- Dois tubos de materiais diferentes ou diâmetros diferentes podem ser ligados;
- Desvio angular possível de 2 x 6 graus = 12 graus entre os dois tubos;
- J medido no eixo;
- Desvio angular máximo de 6° com J max. para um corte a 90° do tubo;
- Aperto dos tirantes «diametralmente opostos» a um binário de aperto compreendido entre 60 e 70 Nm.